



Shark FlexStyle

Vzduchový stylingový a sušiaci systém

PRÍRUČKA STYLINGU



Zoznámte sa so svojím systémom Shark FlexStyle Air Styling & Drying System.



Obsah

Ako funguje	1
Transformácia zo stylera na sušičku	2
Spoznajte svojich stylistov	3
Automatická kulma	4-5
Oválna kefka	6-7
Kefa Paddle	8-9
Sušička Styler*	10-11
Difuzér Curl - Defining*	12-13

*sušička na úpravu účesu a difuzér Curl - Defining nie sú súčasťou balenia HD420EU/HD420SLEU
Príslušenstvo a náhradné diely nájdete na stránke sharkclean.eu

Ako funguje?

Cool Shot

Stlačte a podržte Cool Shot podľa potreby, aby ste uzavreli vlasovú pokožku a zafixovali účes.



Prúdenie vzduchu

Nízka / stredná / vysoká



Temp

Bez tepla / Nízke / Stredné / Vysoké

Zapnutie/vypnutie

Umiestnenie prídavného zariadenia Styler

Zatlačte styler na trysku kým sa nezacvakne.

'click'

Zámok stylera

Posunutím zámku nadol styler odomknete, aby ste ho mohli vybrať.



Zámok závesu

Posunutím zámku nadol a otočením trysky doľava prepnete na režim sušiča vlasov

TIP: Keď je zapnutá funkcia Cool Shot, všetky 3 červené kontrolky teploty sú vypnuté.

Transformácia zo stylera na sušičku

Otáčaním sa menia funkcie

Funkcia stylingovej paličky / Funkcia sušiča vlasov

Príslušenstvo v režime
paličky



Príslušenstvo v režime
sušičky



Sušička styling a Difúzer Curl - Defining
nie je súčasťou balenia s HD420EU/
HD420SLEU

Spoznajte svoje stylery.

1 Kulma Auto-Wrap *Bezproblémové kučery za pár sekúnd.*

- Používa vzduchovú silu na automatické obtočenie vlasov okolo valca, od končekov po korene
- 2 kulmovacie valce na vytvorenie kučier v oboch smeroch

2 Oválna kefa *Vyhladzuje a odstraňuje krepovatenie, pridáva objem a pružnosť*

Vyhladzujúce štetiny — na zaoblenom okraji pre uchopenie, vyhladenie a lesk

Rozčesávacie štetiny — v strede pre česanie a rozčesávanie

3 Kefka Paddle *Vyrovnanie a vyhladzovanie naraz*

Vyhladzovacie štetiny — vytvárajú väčšie napätie na vyrovnávanie, vyhladzovanie a lesk

Rozčesávacie štetiny — na rozčesávanie

4 Sušička styling *Štýl a sušenie v rovnakom čase*

Otáčania pre jednoduchú úpravu

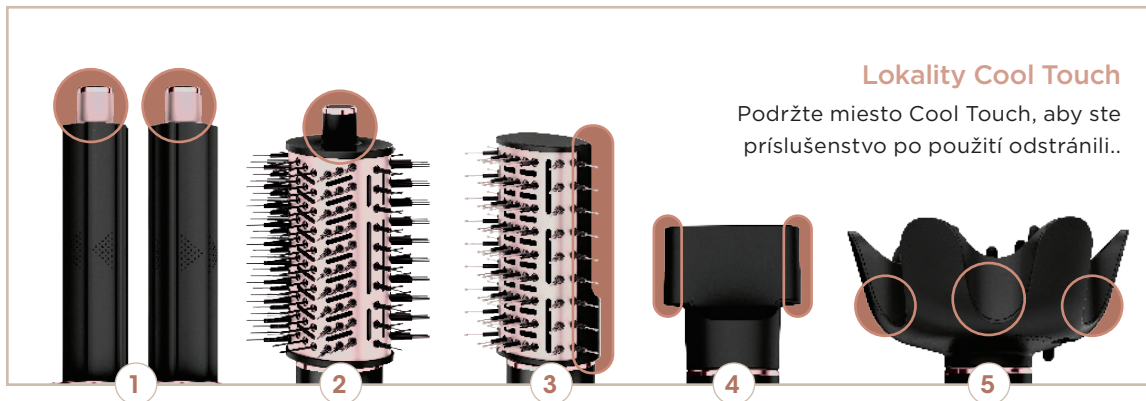
5 Difúzér Curl-Defining *Rýchle a rovnomerné sušenie od koreňov po končeky*

Pomocou páčky vysuniete alebo zasuniete hroty na prispôsobenie prúdenia vzduchu

Predĺžené hroty — pre dlhšie a silnejšie vlasy alebo na dosiahnutie a zdvihnutie korenkov

Zasunuté hroty — pre kratšie, jemnejšie vlasy alebo ak končeky potrebujú trochu viac vzduchu.

* Sušička styling a difúzér Curl-defining nie sú súčasťou HD420EU/HD420SLEU



Zmeňte spôsob natáčania.

Odporúčané nastavenie:



vzduch



temp



Automatická kulma



Ak chcete získať ešte viac pomoci a tipov podľa typu vlasov, naskenujte QR kód, pozrite si video s návodom a navštívte našu stránku s najčastejšími otázkami.



Ľavý valec

Natáčanie proti smeru hodinových ručičiek

Odporúča sa pre ľavú stranu hlavy



Pravý valec

Natáčanie v smere hodinových ručičiek

Odporúča sa pre pravú stranu hlavy



1

Začnite s 80 - 90 % suchých vlasov. Vyberte smer natáčania výberom príslušného valca

Pro Tip: Aplikujte prípravky na vlasy alebo stylingové prostriedky podľa potreby.

2

Oddelte hornú a dolnú časť vlasov.



- 3 Držte ½ - 1 palcovú časť vlasov 4 palce od končekov, pričom dbajte na to, aby končeky voľne viseli.

Pro Tip: Pre dosiahnutie najlepších výsledkov vezmite časť vlasov, ktorá má rovnakú dĺžku..



- 5 Keď sa končeky zabalia, pustite časť vlasov a pomaly priblížte kulmu priamo ku korenkom, pričom vlasy sa budú ďalej obtáčať okolo hlavice. barel. Kulmu nie je potrebné otáčať.



- 4 Zapnute kulmu. Dejte kulmu za konečky vlasů a nechte je automaticky obtočit kolem středu bubnu.



- 6 Aby ste dosiahli najlepšie výsledky natáčania a predišli poškodeniu teplom, podržte kulmu na mieste 10 sekúnd a potom stlačte tlačidlo Cool Shot na najmenej 10 sekúnd. Opakujte, kým vlasy nie sú suché, aby ste dosiahli najlepšie výsledky. Vypnite stylingovú paličku a potiahnite valec rovno nadol, aby ste odhalili svoje kučery!

Pro Tip: Po odstránení vlasov z valca použite podľa potreby tužiaci alebo fixačný sprej pre ešte dlhšie trvajúci vzhľad.

Ďalšie tipy na styling:

- Ak sa vám vlasy ťažko obtáčajú okolo valca, urobte menšie úseky.
- Používajte sponky, aby ste zabránili namotávaniu nežiaducich vlasov na valec.
- Vyskúšajte rôzne úrovne vlhkosti, aby ste zistili, aká úroveň vlhkosti je pre váš typ vlasov najlepšia!
- Vyskúšajte rôzne úrovne vlhkosti, aby ste zistili, ktorá úroveň vlhkosti najlepšie vyhovuje vášmu typu vlasov!
- Pre kučeravé alebo zvlnené vlasy si pripravte vlasy na natáčanie tak, že ich predĺžite pomocou plochej kefy.

Zvýšte objem.

Odporúčané nastavenie:



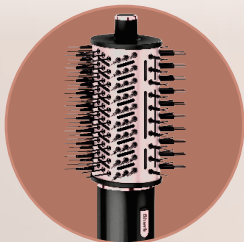
vzduch



temp



Oválna kefa



Ak chcete získať ďalšiu pomoc a tipy podľa typu vlasov, naskenujte kód QR, aby ste si pozreli video s návodom na použitie a navštívili našu stránku s najčastejšími otázkami!





1 Začnite sušením vlasov, kým vlasy nie sú 80-90 % suché.

Pro Tip: Aplikujte prípravky na vlasy alebo stylingové prípravky podľa potreby.



2 Vlasy podľa potreby rozdeľte na časti, ktoré pomôžu zväčšiť ich objem pri koreňoch. Ak chcete vyfénovať objemné vlasy, začnite umiestnením okrúhlej kefy pod vlasy v blízkosti koreňkov.

Pro Tip: Ak chcete získať väčší objem, vyčesajte vlasy smerom nahor.



3 Krúžte kefu smerom von od koreňkov ku končekom, aby sa štetiny spojili a jemne uchopili vlasy.

Pro Tip: Ak chcete vlasy ešte viac natočiť, umiestnite kefu pod končeky vlasov a natočte ju smerom ku koreňkom, aby sa štetiny spojili. Vlasy z kefy vytočte, aby sa uvoľnili.



4 Nakoniec stlačte tlačidlo Cool Shot a nastavte svoj štýl.

Pro Tip: Pre ešte dlhšie trvajúci vzhľad použite podľa potreby fixačný alebo udržiavací sprej.

Ďalšie tipy na styling:

- Ak máte jemné vlasy, skúste znížiť prúdenie vzduchu, aby ste obmedzili ich krepovatenie.
- Ak máte husté vlasy, skúste zvýšiť teplotu, aby ste dosiahli ešte rýchlejšie výsledky.
- Ak máte kučeravé alebo kučeravé vlasy, skúste zvýšiť teplotu, aby ste dosiahli rovnejší účes.
- Ak chcete dosiahnuť rovnomerný objem, podržte kefu 3 sekundy pod vlasmi v blízkosti koreňkov a potom ju rozčešte smerom von.

Perfektne hladké, rovné štýly

Odporúčané nastavenie:  vzduch ● ● ● | ● ● ○ temp 

Kefa Paddle



Ak chcete získať ďalšiu pomoc a tipy podľa typu vlasov, naskenujte kód QR, aby ste si pozreli video s návodom na použitie a navštívili našu stránku s najčastejšími otázkami!





- 1 Začnite s 80 % suchých vlasov. Na dosiahnutie najlepších výsledkov, vlasy podľa potreby rozdeľte na časti, aby ste získali objem pri koreňoch.

Pro Tip: Aplikujte prípravky na vlasy alebo stylingové prípravky podľa potreby.



- 2 Pre hladký a elegantný štýl začinite tým, že umiestnite kefu blízko ku koreňom, aby ste zapojili rozčesávacie štetiny.



- 3 Pri rozčesávaní vlasov použijete krúžkový pohyb, aby ste zapojili bočné uhladzujúce štetiny a jemne uchopili vlasy.

Pro Tip: Počas česania si pridržiavajte končeky vlasov, aby ste ich viac napli a uhladili.



- 4 Opakujte na zvyšných častiach, kým vlasy nevysušíte do hladkého a rovného účesu.

Pro Tip: : Nastavte svoj štýl a pomôžte znížiť krepatenie stlačením Tlačidlo Cool Shot.

Ďalšie tipy na styling:

- Ak máte jemné vlasy, skúste znížiť prúdenie vzduchu, aby ste obmedzili ich krepovatenie.
- Ak máte husté vlasy, skúste kefovať menšie časti, aby ste dosiahli hladší výsledok.
- Ak máte kučeravé alebo kučeravé vlasy, skúste opakovane kefovať menšie časti, aby ste dosiahli rovnejší účes.
- Ak chcete dosiahnuť väčší objem, umiestnite kefu pod časť vlasov pri koreňoch a krúživými pohybmi ju vyčesajte smerom nahor.

Ovládajte hladké a štýlové sušenie.

Odporúčané nastavenie:



vzduch



temp



Sušička Styling*



Ak chcete získať ďalšiu pomoc a tipy podľa typu vlasov, naskenujte kód QR, aby ste si pozreli video s návodom na použitie a navštívili našu stránku s najčastejšími otázkami!





- 1 Začnite s vlhkými vlasmi. Jemne ich vysušte pomocou trysky sušičky, pričom vzduch smeruje od koreňov ku končekom.

Pro Tip: Aplikujte prípravky na vlasy alebo stylingové prípravky podľa potreby.



- 2 Keď sa prebytočná vlhkosť stratí, rozdeľte vlasy podľa potreby a začnite ich upravovať pomocou okrúhlej kefy. Otáčajte sušičku tak, aby prúd vzduchu vždy smeroval k okrúhlej kefe.



- 3 Na vyhladenie aplikujte teplo pohybom smerom nadol.

Pro Tip: Na tvarovanie a vyhladenie smerujte teplo ku koncom.



- 4 Styling dokončíte pomocou Cool Shotu.

*koncentrátor štýlu nie je súčasťou balenia HD420EU/HD420SLEU

Ďalšie tipy na styling:

- Ak máte jemné vlasy, skúste znížiť prúdenie vzduchu, aby ste obmedzili ich krepatenie.
- Ak chcete vytvoriť kučeru, obtočte vlasy okolo okrúhlej kefy a vysušte ich na mieste pomocou sušičky.
- Ak chcete dosiahnuť väčší objem, umiestnite pod koreňky okrúhlu kefu a počas sušenia ju vyčeste sušičom smerom nahor.
- Ak chcete vlasy na konci dodatočne natočiť, natočte ich na okrúhlu kefu a vysušte na mieste pomocou sušičky.

Tvarujte svoje prirodzené kučery.

Odporúčané nastavenie:  vzduch | temp 

Difuzér Curl - Defining*



Ak chcete získať ďalšiu pomoc a tipy podľa typu vlasov, naskenujte kód QR, aby ste si pozreli video s návodom na použitie a navštívili našu stránku s najčastejšími otázkami!



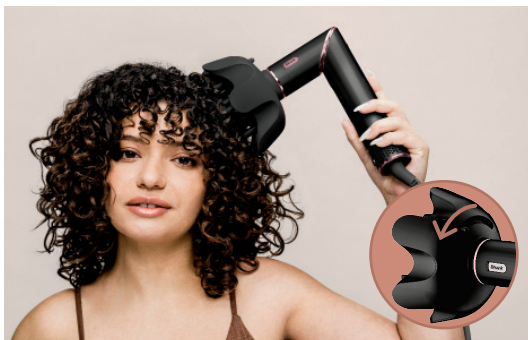


- 1 Začnite s vlhkými vlasmi. Okolo hlavy si vytvorte kučery z končekov medzi hrotmi difuzéra.

Pro Tip: Na mokré vlasy naneste podľa potreby prípravky na kučeravé vlasy alebo stylingové prípravky.



- 2 Privedte difuzér ku koreňom. Zastavte a podržte.



- 3 Ak chcete dosiahnuť väčší objem, posunutím páčky predĺžte hroty, aby sa korene zdvihli vyššie.

Pro Tip: Keď sa dostanete ku koreniam vlasov, vysunutím hrotov ich môžete lepšie uchopiť a maximalizovať prúdenie vzduchu.



- 4 V prípade potreby obráťte ich hore nohami a vytvorte zväzok zospodu. pre väčšie kučery a objem.

Pro Tip: Zachovajte si svoje prirodzené kučery prepínaním medzi nízkou teplotou a tlačidlom Cool Shot..

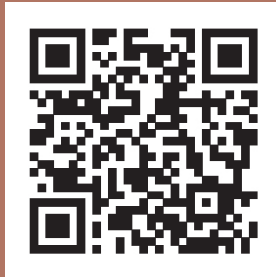
*Difuzér Curl – Defining r nie je súčasťou balenia HD420EU/HD420SLEU

Ďalšie tipy na styling:

- Na mokré vlasy pred sušením naneste prípravky na kučeravé vlasy, ktoré vám pomôžu definovať kučery a obmedziť ich krepatenie.
- Ak máte husté vlasy, skúste zvýšiť teplotu, aby ste dosiahli ešte rýchlejšie výsledky.

Hľadáte ďalšie inšpirácie, tipy a triky?

Naskenujte QR kód nižšie alebo
navštívte [qr.sharkclean.com/
HD400UK](https://qr.sharkclean.com/HD400UK)



SK_HD440_HD420UK_Series_StyleGuide_MP_220606_Mv2

© 2022 Shark Ninja Operating LLC.

SHARK FLEXSTYLE is a pending trademark application in the United Kingdom
of SharkNinja Operating LLC.