

I ISTRUZIONI D'USO: LEGGERE PRIMA DELL'UTILIZZO

QUESTO PRODOTTO NON È DESTINATO AD ESSERE UTILIZZATO SULLE PERSONE DI ETÀ INFERIORE A 16 ANNI.

ESEGUIRE, IN TUTTI I CASI, UN TEST DI ALLERTA ALLERGICA IMPERATIVAMENTE 48 ORE PRIMA DI CIASCUNA APPLICAZIONE DI QUESTO PRODOTTO: LE ALLERGIE POSSONO MANIFESTARSI IN MODO IMPROVVISO, ANCHE SE AVETE GIÀ APPLICATO IN PRECEDENZA UN PRODOTTO DI COLORAZIONE DI QUESTA O DI UN'ALTRA MARCA ALLA VOSTRA CLIENTE.

IMPORTANTE: I COLORANTI PER CAPELLI POSSONO CAUSARE UNA GRAVI REAZIONI ALLERGICHE. PER VOI E LE VOSTRE CLIENTI. PER AIUTARVI A PREVENIRE IL RISCHIO DI REAZIONE ALLERGICA, È INDISPENSABILE RISPETTARE LE SEGUENTI ISTRUZIONI:

- **PORTARE GUANTI** adeguati mono-uso durante la preparazione, applicazione e risciacquo del prodotto.
- I tatuaggi temporanei neri a base di henné possono aumentare il rischio di allergia.
- **Non tingere i capelli se:**
 - La Vostra Cliente presenta un'eruzione cutanea sul viso o se il cuoio capelluto è sensibile, irritato o danneggiato;
 - La Vostra Cliente ha già avuto reazioni dopo aver tinto i capelli;
 - La Vostra Cliente in passato ha avuto reazioni dopo un tatuaggio temporaneo nero a base di henné.

REALIZZAZIONE DEL TEST DI ALLERTA ALLERGICA



- Togliere gli orecchini. Applicare dietro l'orecchio con l'aiuto di un bastoncino di cotone una quantità di prodotto colorante non miscelato, sufficiente per ricoprire una superficie di dimensioni pari a quella di un centesimo di euro (da 1 a 2 cm²). Riapplicare lasciando asciugare nell'intervallo.
- Richiudere accuratamente il prodotto colorante e conservarlo per l'utilizzo 48 ore dopo.
- Aspettare 48 ore senza lavare né coprire o toccare.
- Se, durante tale periodo, voi o le vostre clienticonstate delle reazioni anomale quali pruriti, arrossamenti o gonfiori nella zona sottoposta a test o intorno a tale zona, **NON FATE LA COLORAZIONE.**

PRECAUZIONI PARTICOLARI

IN CASO DI REAZIONE DURANTE L'APPLICAZIONE, come per esempio pizzicori intensi, irritazioni, pustole o sensazione di bruciore del cuoio capelluto, sciacquare immediatamente e interrompere l'utilizzo. In caso di difficoltà respiratorie chiedere immediatamente assistenza medica.

Prima di riapplicare un prodotto di colorazione, raccomandate alla vostra cliente di consultare un medico.

- Raccomandate alla vostra cliente di consultare un medico. SE, DURANTE I GIORNI SUCCESSIVI L'APPLICAZIONE, compaiono pruriti, arrossamenti, pustole del cuoio capelluto o della pelle, gonfiore degli occhi e/o del viso, vesciche o essudati del cuoio capelluto e/o della pelle.

• Tenere lontano dalla portata dei bambini.

- Utilizzare esclusivamente con gli ossidanti consigliati: 20 vol. (6%) al massimo. / Non utilizzare con acqua ossigenata superiore a 20 vol. (6%).
- Rispettare le proporzioni indicate.
- Evitare il contatto del prodotto con la pelle e con gli occhi, non utilizzare per tingere barba e baffi, o per un uso diverso dalla colorazione dei capelli. Non utilizzare per la colorazione delle ciglia e delle sopracciglia.
- Risciacquare immediatamente e abbondantemente gli occhi in caso di contatto con il prodotto. Se si portano lenti a contatto, toglierle prima di risciacquare gli occhi abbondantemente con acqua.
- Risciacquare bene i capelli dopo l'applicazione.
- Preparare e applicare la miscela preferibilmente in un ambiente bene aerato.
- Non inalare o ingerire.
- Per tutte le questioni relative alla sensibilità individuale, consigliate alla cliente di consultare un medico.
- Attendere 15 giorni prima di applicare la colorazione, dopo una stiratura, una permanente o liscitura a lunga durata.
- Non utilizzare se i capelli sono stati colorati con l'henné o con una colorazione progressiva.

PER L'UTILIZZO, ATTENERSI ALLE ISTRUZIONI D'USO

Uso professionale esclusivamente riservato agli acconciatori. Prodotto non rivendibile al pubblico.

Per informazioni o segnalazioni di qualità o sanitarie numero verde 800 018 693 lun-ven - 9-18.

L'ORÉAL PROFESSIONNEL 14, rue Royale - 75008 PARIS - TSA 75000 93584 ST OUFEN CEDEX FR - www.lorealprofessionnel.com

L'ORÉAL
PROFESSIONNEL
PARIS

INOA
SUPRÊME

Colorazione ad ossidazione anti età.
Senza ammoniacca per un profumo gradevole.
TECNOLOGIE ODS® - Densilum

Prodotto specificamente concepito per coprire alte percentuali di capelli bianchi dal 70% al 100%. Copertura perfetta. In soli 30 minuti. Comfort ottimale. Il viso apparirà più luminoso grazie al colore regalato dal doppio riflesso.

Attenzione!

Le nuances di Inoa Supreme non si miscelano con nessuna altra nuance di Inoa. Si consiglia di non utilizzare il prodotto su percentuali di capelli bianchi inferiori al 70%. In questi casi esiste il rischio elevato di sovraccarico del colore sulle parti più scure.

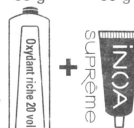
Modo d'uso

// PREPARAZIONE

Il sistema INOA SUPRÊME è composto da 2 parti. Utilizzare esclusivamente con il nuovo ossidante in flacone INOA. Per realizzare un'applicazione, miscelare:

• **60 g di ossidante INOA** ricco specifico 20 volumi (6%).

• **60 g di crema colorante.** Miscelare fino ad ottenere un composto omogeneo e cremoso.



1 + 1

- Indossare guanti adeguati monouso.
- Utilizzare esclusivamente con l'ossidante INOA ricco specifico 20 volumi (6%).
- Rispettare le proporzioni indicate.
- Non utilizzare strumenti metallici (pinza, pettine, recipiente...).
- In caso di utilizzo di uno shaker per miscelare il prodotto, aprire immediatamente dopo la miscelazione per evitare lo scoppio dello shaker e pericolosi schizzi di prodotto.

// APPLICAZIONE

Applicare la miscela con il pennello su capelli asciutti, non lavati. Iniziare l'applicazione dalle radici.

Applicare sulla totalità delle radici e se necessario sulle lunghezze e sulle punte (vedi regole «Colorazione lunghezze e punte»). Grazie alla sua consistenza cremosa il prodotto aderisce perfettamente ai capelli.

Tempo di posa: 30 min.

Applicazione su capelli già colorati:

- Se il colore delle lunghezze e delle punte è poco alterato (buona tenuta del colore): applicare sulle radici, poi emulsionare su lunghezze e punte 5 minuti prima della fine del tempo di posa.
- Se il colore è troppo alterato o per un cambiamento di colore, applicare INOA SUPRÊME sulle radici, poi emulsionare su lunghezze e punte con un riflesso INOA adatto.

Prima colorazione su capelli naturali:

Iniziare l'applicazione da lunghezze e punte. Applicare quindi sulle radici.

Tempo di posa: 30 min.

- Indossare guanti adeguati monouso.
- Non utilizzare strumenti metallici (pinza, pettine...).
- Trascorre il tempo di posa, sciacquare abbondantemente i capelli.

// EMULSIONE e RISCACQUO

- Emulsionare per qualche minuto, quindi risciacquare abbondantemente fino a che l'acqua non è limpida.
- Terminare con 2 applicazioni di shampoo specifico per capelli colorati: Inoa Color Care.