

# ESSENSITY

INSTRUCTIONS FOR USE

*Together. A passion for hair.*





GB	3/5	DK	30/32	HU	57/59
USA	6/8	FI	33/35	RO	60/62
DE	9/11	NO	36/38	BG	63/65
FR	12/14	GR	39/41	LT	66/68
IT	15/17	TR	42/44	LV	69/71
NL	18/20	RUS	45/47	SK	72/74
ES	21/23	PL	48/50	CN	75/77
PT	24/26	CZ	51/53	TH	78/80
SE	27/29	HR	54/56		

# ESSENSITY – DISCOVER OUR FIRST PERMANENT AMMONIA-FREE OIL COLOUR WITH PHYTLIPID TECHNOLOGY

## ESSENSITY PERMANENT COLOUR

ESSENSITY permanent ammonia-free oil colour provides natural reflecting and intense colours, up to 100% white hair coverage and up to 4 levels of lift\*. The colour stabilises the hair structure during the colouring process for a healthy-looking colour result and helps protect the hair against external influences for long-lasting colour and natural shine.

Phytolipid technology consists of plant-based oil and organic essence of grape-seed oil with lipids found in healthy hair and boosts colour performance. Free-from: ammonia, odour.

\*only for 10-series with ESSENSITY Oil Developer 11.5% 38Vol.

## ESSENSITY PERMANENT COLOUR NUMBERING SYSTEM

COLOUR DEPTH:	NEAREST TONE DIRECTION:
1- black	-0 & -00 Natural
2- darkest brown	-1 Cendré
3- dark brown	-2 Ash
4- medium brown	-3 Matt
5- light brown	-4 Beige
6- dark blonde	-5 Gold
7- medium blonde	-6 Chocolate
8- light blonde	-7 Copper
9- extra light blonde	-8 Red
10- Ultra Blonde	-9 Violet

The system is based on a combination of up to 3 numbers.

THE NUMBER IN FRONT OF THE DASH (5-88):

Indicates the colour depth of the shade.

Indicates the ideal base to use the shade on.

THE NUMBER(S) AFTER THE DASH (5-88):

The first number after the dash shows the primary colour direction (dominant colour tone).

The second number after the dash shows the secondary tone direction (minor colour tone).

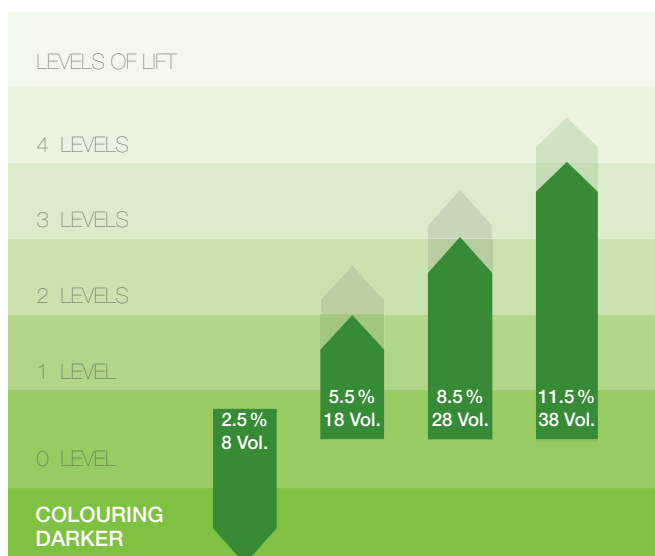
Two identical numbers after the dash indicate an intense colour.

## ESSENSITY COLOUR ASSORTMENT

SHADE	NEAREST TONE CODE	DIRECTION	NEW MIXING RATIO	ESSENSITY OIL DEVELOPER	WHITE COVERAGE
Nature	-0	Natural tone direction from depths 1 to 9 (black to extra light blonde)	<b>1:1</b>	2.5% 8 Vol. 5.5% 18 Vol. 8.5% 28 Vol.	- Up to 100 % coverage will be achieved with ESSENSITY Oil Developer 5.5 %/18 Vol. (up to the level of 9).
Nature+	-00	Natural tone direction for coarse and resistant white hair (3-00 / 5-00 / 7-00 / 9-00)	<b>1:1</b>	5.5% 18 Vol* 8.5% 28 Vol.	- 100% coverage will be achieved with ESSENSITY Oil Developer 8.5% 28Vol.  * For pure colour deposit on more than 90% coarse and resistant white hair use ESSENSITY Oil Developer 5.5% 18Vol.
Fashion & Cover	-50 -60 -70	Gold / Chocolate / Copper (White coverage and Fashion shades)	<b>1:1</b>	5.5% 18 Vol.	- 100% white coverage. Ready to use on 50% to 100% white hair mixed 1:1 with ESSENSITY Oil Developer 5.5% 18Vol.
Cedar	-14 -2 -31	Cendre-Beige / Ash / Matt-Cendre	<b>1:1</b>	2.5% 8 Vol. 5.5% 18 Vol. 8.5% 28 Vol.	- 50% white coverage - Up to 100% coverage when mixed 2 :1 with Nature shades (2 parts Fashion shade + 1 part Nature shade of the same depth)
Bamboo	-45	Beige-Gold	<b>1:1</b>		
Honey	-5 -55	Gold	<b>1:1</b>		

SHADE	TONE CODE	DIRECTION	NEW MIXING RATIO	ESSENSITY OIL DEVELOPER	WHITE COVERAGE
Havana	-62	Chocolate-Ash	<b>1:1</b>	2.5% 8 Vol. 5.5% 18 Vol. 8.5% 28 Vol.	- 50% white coverage - Up to 100% coverage when mixed 2 : 1 with Nature shades (2 parts Fashion shade + 1 part Nature shade of the same depth)
Oak	-67	Chocolate-Copper	<b>1:1</b>		
Teak	-68	Chocolate-Red	<b>1:1</b>		
Autumn Leaf	-7 -77 -8 -87 -88 -99	Intense Fashion Shades Copper / Red-Copper / Red / Violet	<b>1:1</b>		
Lightening shades 10-Series	-0 -14 -19 -2 -45	Natural / Cendre-Beige / Cendre-Violet / Ash / Beige-Gold	<b>1:2</b>	11.5% 38 Vol.	- No white coverage - For use on bases 6 and lighter

## ESSENSITY OIL DEVELOPER USAGE



<b>2.5% 8 Vol.</b>	- Colouring darker - Pure colour deposit
<b>5.5% 18 Vol.</b>	- Up to 2 levels of lift - Fashion & Cover
<b>8.5% 28 Vol.</b>	- Up to 3 levels of lift - Nature+ shades
<b>11.5% 38 Vol.</b>	- Up to 4 levels of lift with Lightening shades (10-series)

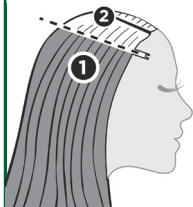
## MIXING

<b>ESSENSITY Permanent Colours</b>	<p><b>1:1</b></p> <p>60 ml ESSENSITY Permanent Colour</p> <p>60 ml ESSENSITY Oil Developer</p>
<b>ESSENSITY Permanent Colours Lightening shades 10-Series</b>	<p><b>1:2</b></p> <p>60 ml ESSENSITY Permanent Colour</p> <p>120 ml ESSENSITY Oil Developer</p>

# APPLICATION METHODS

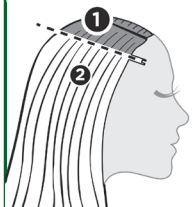
Do not shampoo prior to application. Apply colour mixture to dry hair only. Wear protective gloves.

## APPLICATION ON VIRGIN HAIR



- First apply to mid-lengths and ends (10 - 15 minutes).
- Then apply to the roots.
- Total processing time: 30 - 45 minutes.

## RE-GROWTH APPLICATION



- First apply to the re-growth area (20 minutes).
- Then if necessary apply a fresh mixture to the mid-lengths and ends (Lightening shades (10-series): apply onto the re-growth area only.)
- Total processing time: 30 - 45 minutes.

## TOTAL DEVELOPMENT TIME

30 – 45 MIN.

**NOTE:** Processing time on over 50% white hair / resistant hair types: 45 minutes.  
The use of heat-activating devices is not recommended.



## RINSING

- When processing time is completed, add a small amount of warm water, gently emulsify and then rinse off the colour thoroughly with warm water until the water runs clear.
- Shampoo using BC Color Freeze Shampoo. Then apply BC Color Freeze Conditioner to help protect colour from fading and leave hair shiny and healthy looking.

# ESSENSITY – DISCOVER OUR FIRST PERMANENT AMMONIA-FREE OIL COLOR WITH PHYTLIPID TECHNOLOGY

## ESSENSITY PERMANENT COLOR

ESSENSITY permanent ammonia-free oil colors provide natural reflections and intense colors, up to 100% white hair coverage and up to 4 levels of lift\*. The formula stabilizes the hair structure during the coloring process for a healthy-looking color result while helping to protect protect the hair against external influences for long-lasting color and natural shine.

The Phytolipid Technology boosts color performance: It consists of Plant-based Oil and Organic Essence of Grape-seed Oil with Lipids, also found in healthy hair. Free-from: Ammonia, Odor.

\*only for 10-series with ESSENSITY Oil Developer 11.5% 38 Vol.

## ESSENSITY PERMANENT COLOR NUMBERING SYSTEM

COLOR LEVEL:	COLOR TONE DIRECTION:
	-0 & -00 neutral (natural)
1- black	-1 cendré (blue/violet)
2- darkest brown	-2 ash (blue)
3- dark brown	-3 matt (green)
4- medium brown	-4 beige (muted gold)
5- light brown	-5 gold
6- dark blonde	-6 chocolate (warm brown)
7- medium blonde	-7 copper (orange)
8- light blonde	-8 red (red)
9- extra light blonde	-9 violet (violet)
10- ultra blonde	

The system is based on a combination of up to 3 numbers.

**THE NUMBER IN FRONT OF THE DASH (5-88):**  
Indicates the color level of the shade.  
Indicates the ideal base to use the shade on in order to achieve true-to-swatch results.

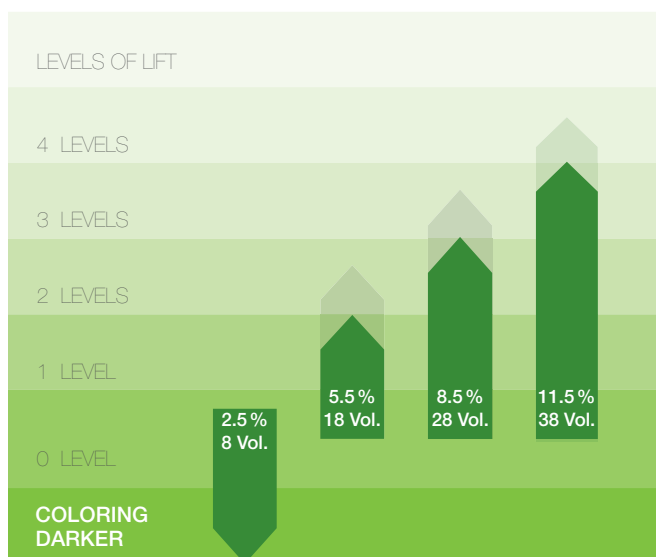
**THE NUMBER(S) AFTER THE DASH (5-88):**  
The first number after the dash shows the primary color tone direction (dominant color tone).  
The second number after the dash shows the secondary color tone direction (minor color tone).  
Two identical numbers after the dash indicate an intense color.

## ESSENSITY COLOR ASSORTMENT

SHADE	TO NE	DIRECTION	NEW MIXING RATIO	ESSENSITY OIL DEVELOPER	WHITE HAIR COVERAGE
Nature	-0	Natural tone direction from color level 1 to 9, from Black to Light Blonde	<b>1:1</b>	2.5% 8 Vol. 5.5% 18 Vol. 8.5% 28 Vol.	- Up to 100 % coverage will be achieved with ESSENSITY Oil Developer 5.5 %/18 Vol. (up to level 9).
Nature+	-00	Natural tone direction for thick and resistant white hair (3-00 / 5-00 / 7-00 / 9-00)	<b>1:1</b>	5.5% 18 Vol* 8.5% 28 Vol.	- 100% white hair coverage will be achieved with ESSENSITY Oil Developer 8.5% 28 Vol.  * For pure color deposit on more than 90% thick and resistant white hair use ESSENSITY Oil Developer 5.5% 18 Vol.
Fashion & Cover	-50 -60 -70	Gold / Chocolate / Copper / Red (White hair coverage and Fashion shades)	<b>1:1</b>	5.5% 18 Vol.	- 100% white hair coverage. Ready to use on 50% to 100% white hair mixed 1:1 with ESSENSITY Oil Developer 5.5% 18 Vol.
Cedar	-14 -2 -31	Cendré-Beige / Ash / Matt-Cendré	<b>1:1</b>	2.5% 8 Vol. 5.5% 18 Vol. 8.5% 28 Vol.	- 50% white hair coverage - Up to 100% coverage when mixed 2 : 1 with Natural shade (2 parts Fashion shade + 1 part Natural shade of the same depth)
Bamboo	-45	Beige-Gold	<b>1:1</b>		
Honey	-5 -55	Gold	<b>1:1</b>		

SHADE	TONE	DIRECTION	NEW MIXING RATION	ESSENSITY OIL DEVELOPER	WHITE COVERAGE
Havana	-62	Chocolate–Ash	<b>1:1</b>	2.5% 8 Vol. 5.5% 18 Vol. 8.5% 28 Vol.	- Up to 50% white hair coverage - Up to 100% white hair coverage when mixed 2:1 with Natural shades (2 parts Fashion shade + 1 part Natural shade of the same depth)
Oak	-67	Chocolate–Copper	<b>1:1</b>		
Teak	-68	Chocolate–Red	<b>1:1</b>		
Autumn Leaf	-7 -77 -8 -87 -88 -99	Intense fashion shades Copper / Red–Copper / Red / Violet	<b>1:1</b>		
Lightening shades 10-Series	-0 -14 -19 -2 -45	Natural / Cendré–Beige / Cendré–Violet / Ash / Beige–Gold	<b>1:2</b>	11.5% 38 Vol.	- No white coverage - For use on bases 6 and lighter

## ESSENSITY OIL DEVELOPER USAGE



<b>2.5% 8 Vol.</b>	- Coloring darker - Pure color deposit
<b>5.5% 18 Vol.</b>	- Up to 2 levels of lift - Up to 100% white hair coverage - Fashion & Cover
<b>8.5% 28 Vol.</b>	- Up to 3 levels of lift - Up to 100% white hair coverage - Nature + shades
<b>11.5% 38 Vol.</b>	- Up to 4 levels of lift with Lightening shades (10-series)

## MIXING

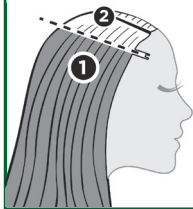
<b>ESSENSITY Permanent Colors</b>	<p>60 g ESSENSITY Permanent Color</p> <p>60 g ESSENSITY Oil Developer</p> <p><b>1:1</b></p>
<b>ESSENSITY Permanent Colors Lightening shades 10-Series</b>	<p>60g ESSENSITY Permanent Color</p> <p>120g ESSENSITY Oil Developer</p> <p><b>1:2</b></p>



## APPLICATION METHODS

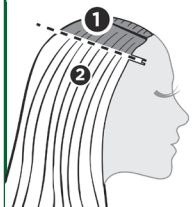
Do not shampoo prior to application. For perfect viscosity and best color results mix color and developer for 45 seconds.  
Apply color mixture to dry hair only. Wear protective gloves.

### APPLICATION ON VIRGIN HAIR



- First apply to mid-lengths and ends (10 - 15 minutes).
- Then apply to the roots.
- Total development time: 30 - 45 minutes.

### RE-GROWTH APPLICATION



- First apply to the re-growth area (20 minutes).
- Then if necessary apply a fresh mixture to the mid-lengths and ends (Lightening shades (10-series): apply onto the re-growth area only.)
- Total development time: 30 - 45 minutes.

### TOTAL DEVELOPMENT TIME

30 - 45 MIN.

**NOTE: Development time on over 50% white hair / resistant hair types: 45 minutes.**

The use of heat-activating devices is not recommended.



### RINSING

- When development time is completed, add a small amount of warm water, gently emulsify and then rinse off the color thoroughly with warm water until the water runs clear.
- Emulsify and rinse thoroughly until water runs clear. Shampoo and apply Conditioner or Treatment depending on hair needs.

# ESSENSITY – ENDTECKEN SIE UNSERE ERSTE PERMANENTE, AMMONIAKFREIE COLORATION MIT PHYTLIPID TECHNOLOGIE

DE

## ESSENSITY PERMANENTE COLORATION

Die permanente, ammoniakfreie ESSENSITY Coloration bietet natürlich strahlende, intensive Farben, bis zu 100% Weißabdeckung und bis zu 4 Stufen Aufhellung.\* Sie stabilisiert die Haarstruktur während des Colorationsprozesses und hilft, das Haar gegen äußere Einflüsse zu schützen - für ein gesund aussehendes Farbergebnis, langanhaltende Farben und natürlichen Glanz.

Die Phytolipid Technologie steigert die Farbleistung. Sie enthält Lipide, die Bestandteil von gesundem Haar sind und basiert auf pflanzlichem Öl und organischer Essenz von Traubenkernöl. Frei von Ammoniak und Duftstoffen.

\* gilt nur für 10-Serie mit ESSENSITY Öl-Entwickler 11.5% 38 Vol.

## ESSENSITY PERMANENTE COLORATION: NUMMERNSYSTEM

FARBtieFE:	FARBRIChTUNG:
1- Schwarz	-0 & -00 Natur
2- Schwarzbraun	-1 Cendré
3- Dunkelbraun	-2 Asch
4- Mittelbraun	-3 Matt
5- Hellbraun	-4 Beige
6- Dunkelblond	-5 Gold
7- Mittelblond	-6 Schoko
8- Hellblond	-7 Kupfer
9- Extra Hellblond	-8 Rot
10- Ultra Blond	-9 Violett

Das System basiert auf einer Kombination von bis zu drei Zahlen.

DIE ZAHL VOR DEM BINDESTRICH (5-88):

Gibt die Farbtiefe der Nuance an. Dies ist die ideale Ausgangsgrundlage, um strähnentreue Ergebnisse zu erzielen.

DIE ZAHLE(N) NACH DEM BINDESTRICH (5-88):

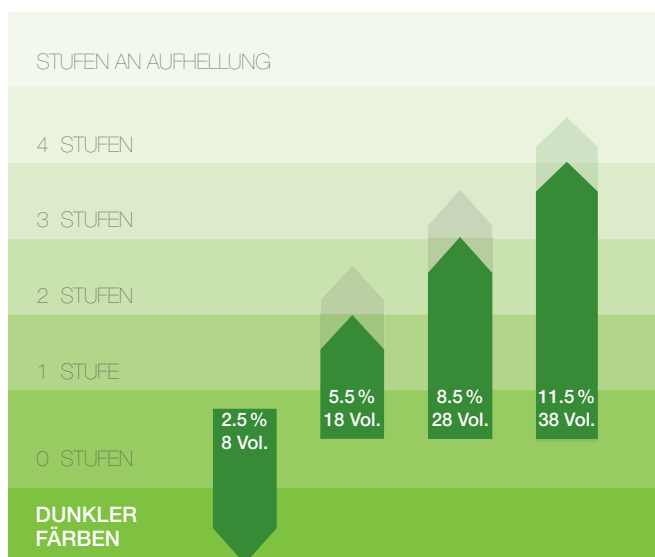
Die erste Zahl nach dem Bindestrich gibt den Haupt-Farbreflex an (dominierende Farbrichtung). Die zweite Zahl nach dem Bindestrich gibt den Neben-Farbreflex an. Zwei identische Zahlen nach dem Bindestrich stehen für eine besonders intensive Nuance.

## ESSENSITY FARBSORTIMENT

NUANCE	FARB-CODE	FARBRIChTUNG	NEUES MISCHVER-HÄLTNIS	ESSENSITY ÖL-ENTWICKLER	WEIßKASCHIERUNG
Natur	-0	Natürliche Tonrichtungen von den Farbtiefen 1- Schwarz bis 9- Extra Hellblond	<b>1:1</b>	2.5% 8 Vol. 5.5% 18 Vol. 8.5% 28 Vol.	- Bis zu 100 % Deckkraft mit ESSENSITY Öl-Entwickler 5.5 % 18 Vol. (bis zur Farbtiefe 9).
Natur+	-00	Natürliche Tonrichtungen für dickes und resistentes Haar mit hohem Weißanteil (3-00 / 5-00 / 7-00 / 9-00)	<b>1:1</b>	5.5% 18 Vol* 8.5% 28 Vol.	- 100 % Deckkraft mit ESSENSITY Öl-Entwickler 8.5 % 28 Vol.  *Zur Farbanlagerung auf dickem, resistentem Haar mit über 90% Weißanteil verwenden Sie ESSENSITY Öl-Entwickler 5.5% 18 Vol.
Fashion & Cover	-50 -60 -70 -80	Gold / Schoko / Kupfer / Rot (Weißabdeckung und Modetöne)	<b>1:1</b>	5.5% 18 Vol.	- 100% Weißabdeckung - Verwendbar auf Haar mit Weißanteil von 50% bis 100% gemischt 1:1 mit ESSENSITY Öl-Entwickler 5.5% 18 Vol.
Zeder	-14 -2 -31	Cendré Beige / Asch / Matt Cendré	<b>1:1</b>	2.5% 8 Vol. 5.5% 18 Vol. 8.5% 28 Vol.	- 50% Weißkaschierung - Bis zu 100% Deckkraft gemischt 2:1 mit Naturtönen (2 Teile Modeton + 1 Teil Naturton der selben Farbtiefe)
Bambus	-45	Beige Gold	<b>1:1</b>		
Honig	-5 -55	Gold	<b>1:1</b>		

NUANCE	FARB-CODE	FARBRICHTUNG	NEUES MISCHVERHÄLTNIS	ESSENSITY ÖL-ENTWICKLER	WEIßKASCHIERUNG
Havana	-62	Schoko Asch	<b>1:1</b>	2.5% 8 Vol. 5.5% 18 Vol. 8.5% 28 Vol.	- 50% Weißkaschierung - Bis zu 100% Deckkraft bei 2 :1 Mischung mit Naturtönen (2 Teile Modeton + 1 Teil Naturton der selben Farbtiefe)
Eiche	-67	Schoko Kupfer	<b>1:1</b>		
Teak	-68	Schoko Rot	<b>1:1</b>		
Herbstlaub	-7 -77 -8 -87 -88 -99	Intensive Modetöne Kupfer / Rot Kupfer / Rot / Violet	<b>1:1</b>		
Hellerfärbung 10-Serie	-0 -14 -19 -2 -45	Natur / Cendré Beige / Cendré Violet / Asch / Beige Gold	<b>1:2</b>	11.5% 38 Vol.	- Keine Weißkaschierung - Nur zur Anwendung auf Grundlagen von 6 oder heller

## ANWENDUNG DES ESSENSITY ÖL-ENTWICKLERS



2.5% 8 Vol.	- Dunkler färben - Reine Farbanlagerung
5.5% 18 Vol.	- Aufhellung um bis zu 2 Stufen - Fashion & Cover
8.5% 28 Vol.	- Aufhellung um bis zu 3 Stufen - Natur+ Nuancen
11.5% 38 Vol.	- Aufhellung um bis zu 4 Stufen mit Hellerfärbungen (10-Serie)

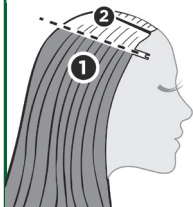
## ESSENSITY MISCHVERHÄLTNIS

ESSENSITY Permanente Colorationen	<p>60 ml ESSENSITY Permanente Coloration</p> <p>60 ml ESSENSITY Öl-Entwickler</p>
ESSENSITY Permanente Colorationen Hellerfärbungen 10-Serie	<p>60 ml ESSENSITY Permanente Coloration</p> <p>120 ml ESSENSITY Öl-Entwickler</p>

# AUFTRAGEMETHODEN

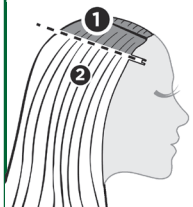
Vor der Farbbehandlung nicht shampooen. Farbmischung immer auf das trockene Haar auftragen. Tragen Sie geeignete Handschuhe.

## ERSTANWENDUNG / UNBEHANDELTES HAAR



- Mit dem Auftragen der Farbmischung auf den Haarlängen und -spitzen (10-15 Minuten) beginnen.
- Anschließend Farbmischung am Ansatz auftragen.
- Gesamte Einwirkzeit: 30-45 Minuten.

## ANSATZ NACHFÄRBen



- Farbmischung zuerst am Ansatz auftragen (20 Minuten).
- Anschließend wenn nötig frische Mischung auf Haarlängen und Spitzen auftragen (Hellerfärbungen der 10-Serie nur am Ansatz auftragen).
- Gesamte Einwirkzeit: 30-45 Minuten.

## GESAMTE EINWIRKZEIT

30-45 Minuten

**WICHTIG:** Einwirkzeit auf Haar mit über 50% Weißanteil / resistenterem Haar: 45 Minuten.  
Die Anwendung von Wärme wird nicht empfohlen.



## AUSSPÜLEN

- Nach dem Ende der Einwirkzeit eine kleine Menge warmes Wasser hinzunehmen, sanft aufemulgieren und die Farbe dann mit warmem Wasser sorgfältig ausspülen, bis das Wasser klar ist.
- Mit BC Color Freeze Shampoo shampooen. Dann BC Color Freeze Conditioner verwenden, um die Farbe zu schützen und das Haar glänzen und gesund aussehen zu lassen.

# ESSENSITY - DÉCOUVREZ NOTRE PREMIÈRE COLORATION SANS AMMONIAQUE ENRICHIE EN HUILE ET À LA TECHNOLOGIE PHYTOLIPIDE

## ESSENSITY COLORATION PERMANENTE

ESSENSITY est une coloration permanente sans ammoniacque donnant des résultats de couleur naturels et intenses, couvrant jusqu'à 100% des cheveux blancs et permettant jusqu'à 4 tons d'éclaircissement\*. Elle stabilise la structure capillaire pendant le processus de coloration, pour un résultat couleur éclatant de beauté et protège les cheveux contre les agressions extérieures pour une couleur durable et une brillance naturelle.

La Technologie Phytolipide, composée d'Huile végétale et d'Huile de Pépins de Raisin Bio, ainsi que de lipides identiques à ceux présents dans les cheveux en pleine forme, permet de booster la performance de la coloration. Sans : Ammoniacque, Odeur.

\*seulement pour les Séries 10- avec le Lait Révélateur Enrichi en Huile Essensity 11.5%/38Vol.

## ESSENSITY CODIFICATION DES NUANCES

HAUTEUR DE TON :	DIRECTION REFLET :
	-0 & -00 Naturel
1- Noir	-1 Cendré
2- Brun	-2 Fumé
3- Châtain Foncé	-3 Mat
4- Châtain Moyen	-4 Beige
5- Châtain Clair	-5 Doré
6- Blond Foncé	-6 Marron
7- Blond Moyen	-7 Cuivré
8- Blond Clair	-8 Rouge
9- Blond Très Clair	-9 Violet
10- Blond Très Très Clair	

Le système de codification est basé sur une association de 3 chiffres.

LE CHIFFRE AVANT LE TIRET (5-88) :

Indique la hauteur de ton de la nuance

Indique la base idéale d'application pour obtenir le meilleur résultat.

LE CHIFFRE APRÈS LE TIRET (5-88) :

Le premier chiffre après le tiret indique le reflet principal (reflet dominant)

Le deuxième chiffre après le tiret indique le reflet secondaire (reflet mineur)

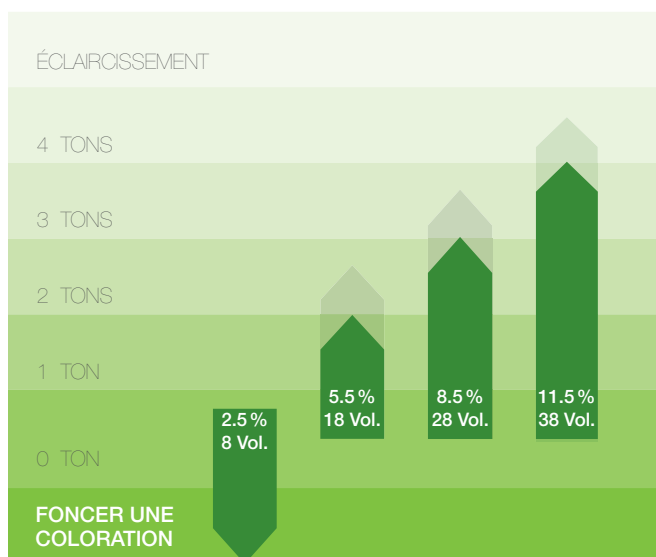
Deux chiffres identiques après le tiret indiquent un reflet intense.

## ESSENSITY CHOIX DES NUANCES

NUANCE	NUMÉROTATION REFLET	DIRECTION REFLET	NOUVEAU MÉLANGE	LAIT RÉVÉLATEUR ENRICHÉ EN HUILE	COUVERTURE DES CHEVEUX BLANCS
Naturel	-0	Direction reflet naturelle des hauteurs de ton 1 au 9, du Noir au Blond Très Clair	<b>1:1</b>	2.5% 8 Vol. 5.5% 18 Vol. 8.5% 28 Vol.	- Jusqu'à 100% de couverture des cheveux blancs avec le Lait Révélateur Enrichi en Huile 5.5%/18Vol. (jusqu'à la hauteur de ton 9).
Naturel +	-00	Direction reflet naturelle pour cheveux blancs épais et résistants (3-00/5-00/7-00/9-00)	<b>1:1</b>	5.5% 18 Vol* 8.5% 28 Vol.	- 100% de couverture de cheveux blancs avec le Lait Révélateur Enrichi en Huile 8.5%/28Vol.  * sur plus de 90% de cheveux blancs épais et résistants, utilisez le Lait Révélateur Enrichi en Huile 5.5%/18Vol.
Fashion & Cover	-50 -60 -70 -80	Doré / Marron / Cuivré / Rouge (Couverture des cheveux blancs et nuances à reflet)	<b>1:1</b>	5.5% 18 Vol.	- 100% de couverture de cheveux blancs. S'utilise sur 50% à 100% de cheveux blancs en mélange 1:1 avec le Lait Révélateur Enrichi en Huile 5.5%/18Vol.
Cèdre	-14 -2 -31	Cendré-Beige / Fumé / Mat -Cendré	<b>1:1</b>	2.5% 8 Vol. 5.5% 18 Vol. 8.5% 28 Vol.	- 50% de couverture des cheveux blancs - Jusqu'à 100% de couverture des cheveux blancs en mélange 2:1 avec les nuances Naturel (2 parts de nuances à Reflet + 1 part de nuance Naturel à même hauteur de ton)
Bambou	-45	Beige-Doré	<b>1:1</b>		
Miel	-5 -55	Doré	<b>1:1</b>		

NUANCE	NUMÉROTATION REFLET	DIRECTION REFLET	NOUVEAU MÉLANGE	LAIT RÉVÉLATEUR ENRICHÉ EN HUILE	COUVERTURE DES CHEVEUX BLANCS
Havane	-62	Marron mat	<b>1:1</b>	2.5% 8 Vol. 5.5% 18 Vol. 8.5% 28 Vol.	- 50% de couverture des cheveux blancs - Jusqu'à 100% de couverture des cheveux blancs lorsque vous mélangez 2:1 avec les nuances Naturel ( 2 parts de nuance à Reflet + 1 part de nuance Naturel à même hauteur de ton )
Chêne	-67	Marron cuivré	<b>1:1</b>		
Teck	-68	Marron rouge	<b>1:1</b>		
Feuille d'Automne	-7 -77 -8 -87 -88 -99	Des nuances Mode intenses Cuivré / Rouge-Cuivré / Rouge / Violet	<b>1:1</b>		
Nuances Éclaircissantes Série des 10-	-0 -14 -19 -2 -45	Naturel / Cendré-Beige / Cendré-Violet / Fumé / Beige-Doré	<b>1:2</b>	11.5% 38 Vol.	- Ne couvre pas les cheveux blancs - S'utilise sur base naturelle 6 ou plus claire

## ESSENSITY UTILISATION LAIT RÉVÉLATEUR ENRICHÉ EN HUILE



<b>2.5% 8 Vol.</b>	- Foncer une coloration - Coloration à même hauteur de ton
<b>5.5% 18 Vol.</b>	- Jusqu'à 2 tons d'éclaircissement - Fashion & Cover
<b>8.5% 28 Vol.</b>	- Jusqu'à 3 tons d'éclaircissement - Nuances Naturel +
<b>11.5% 38 Vol.</b>	- Jusqu'à 4 tons avec les nuances Éclaircissantes (Série des 10-)

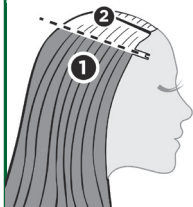
## MÉLANGE

<b>ESSENSITY</b> Couleurs Permanentes	 60 ml ESSENSITY Coloration Permanente	<b>1:1</b>  60 ml ESSENSITY Lait Révélateur Enrichi en Huile
<b>ESSENSITY</b> Couleurs Permanentes Nuances Éclaircissantes Série des 10-	 60 ml ESSENSITY Coloration Permanente	<b>1:2</b>  120 ml ESSENSITY Lait Révélateur Enrichi en Huile

# MÉTHODES D'APPLICATION

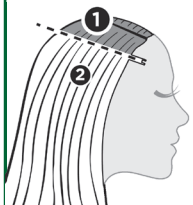
Ne pas faire de shampoing avant l'application. Appliquer le mélange colorant sur cheveux secs non lavés. Porter des gants de protection appropriés.

## APPLICATION SUR CHEVEUX NATURELS



- Appliquer d'abord sur les demi-longueurs et pointes (10 à 15 mn).
- Appliquer ensuite sur les racines.
- Temps de pose total : 30 à 45 mn.

## APPLICATION AVEC REPOUSSES



- Appliquer sur les repousses (20 mn).
- Si besoin, raviver les longueurs et pointes avec un nouveau mélange. (Pour la Série Éclairissante 10-, appliquer uniquement sur les racines.)
- Temps de pose total : 30 à 45 mn.

## TEMPS DE POSE TOTAL

30 À 45 MN.

**Note :** Temps de pose sur plus de 50% de cheveux blancs / cheveux résistants : 45 minutes.  
Nous recommandons de ne pas utiliser d'appareils chauffants.



## RINÇAGE

- Lorsque le temps de pose est terminé, ajouter un peu d'eau chaude, émulsionner et rincer la couleur avec de l'eau chaude jusqu'à ce que l'eau devienne claire.
- Faire un shampoing BC Color Freeze. Puis appliquer un baume BC Color Freeze pour protéger la couleur, éviter qu'elle ne s'affadisse et laisser les cheveux resplendissants et brillants.

# ESSENSITY - LA PRIMA COLORAZIONE PERMANENTE SENZA AMMONIACA CON TECNOLOGIA PHYTOLIPID

IT

## ESSENSITY COLORAZIONE PERMANENTE

ESSENSITY è la colorazione permanente senza ammoniaca che garantisce colori intensi con splendidi riflessi naturali, fino al 100% di copertura dei capelli bianchi e fino a 4 livelli di schiaritura\*. Stabilizza la struttura del capello durante il processo di colorazione e la protegge dagli agenti esterni, garantendo colori naturalmente brillanti a lungo.

Le tecnologia Phytolipid, a base di ingredienti di origine naturale ed essenza biologica di olio di semi d'uva, massimizza le performance di colorazione e protegge il capello. Non contiene: ammoniaca, fragranze.

\* solo per la serie 10 con ESSENSITY Oil Developer 11.5% 38Vol.

## ESSENSITY COLORAZIONE PERMANENTE - SISTEMA DI NUMERAZIONE

ALTEZZA DI TONO	RIFLESSO
	-0 & -00 Naturale
1- Nero	-1 Cendré
2- Nero	-2 Cenere
3- Castano Scuro	-3 Matt
4- Castano Medio	-4 Beige
5- Castano Chiaro	-5 Dorato
6- Biondo Scuro	-6 Cioccolato
7- Biondo Medio	-7 Rame
8- Biondo Chiaro	-8 Rosso
9- Biondo Chiarissimo	-9 Violetto
10- Ultra Biondo	

Il sistema è basato su una combinazione che comprende fino a 3 numeri.

IL NUMERO PRIMA DEL TRATTINO (5-88):

Indica l'altezza di tono della nuance. Indica la base ideale su cui utilizzare la nuance per ottenere un risultato fedele alla ciocca.

IL NUMERO/I DOPO IL TRATTINO (5-88):

Il primo numero dopo il trattino indica il riflesso primario. Il secondo numero dopo il trattino indica il riflesso secondario. Due numeri identici dopo il trattino indicano il riflesso primario rinforzato.

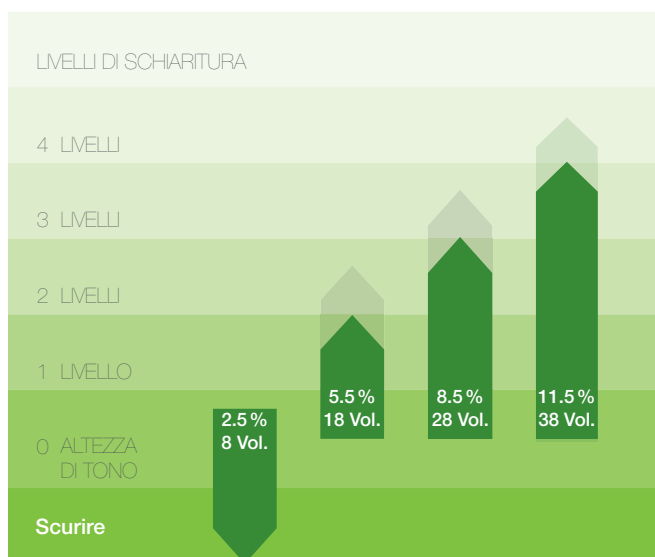
## ESSENSITY ASSORTIMENTO COLORE

NUANCE	NUMERO	RIFLESSO	NUOVA MISCELAZIONE	ESSENSITY OIL DEVELOPER	COPERTURA DEI BIANCHI
Naturali	-0	Riflessi naturali dal Nero al Biondo Chiaro	<b>1:1</b>	2.5% 8 Vol. 5.5% 18 Vol. 8.5% 28 Vol.	- Fino al 100 % di copertura con ESSENSITY Oil Developer 5.5 %/18 Vol. (fino al livello 9).
Naturali +	-00	Riflessi naturali per capelli grossi e resistenti (3-00 / 5-00 / 7-00 / 9-00).	<b>1:1</b>	5.5% 18 Vol* 8.5% 28 Vol.	- Fino al 100 % di copertura con ESSENSITY Oil Developer 8.5 %/28 Vol. * Per un puro deposito di colore con più del 90% di capelli bianchi, grossi e resistenti utilizzare ESSENSITY Oil Developer 5.5% 18Vol.
Fashion & Cover	-50 -60 -70 -80	Dorato/ Cioccolato/ Rame/ Rosso (Copertura dei bianchi e nuance Fashion)	<b>1:1</b>	5.5% 18 Vol.	- 100% di copertura dei bianchi. Pronto da usare in caso di capelli bianchi dal 50% al 100%, miscelare 1:1 con ESSENSITY Oil Developer 5.5% 18Vol.
Cedro	-14 -2 -31	Cendré-Beige / Cenere / Matt-Cendré	<b>1:1</b>	2.5% 8 Vol. 5.5% 18 Vol. 8.5% 28 Vol.	- 50% di copertura dei capelli bianchi - Fino al 100% di copertura dei capelli bianchi se miscelati 2:1 con le nuance Naturali (2 parti nuance Fashion + 1 parte nuance Naturale della stessa altezza di tono)
Bamboo	-45	Beige - Dorato	<b>1:1</b>		
Miele	-5 -55	Dorato	<b>1:1</b>		



NUANCE	NUMERO	RIFLESSO	NUOVA MISCELAZIONE	ESSENSITY OIL DEVELOPER	COPERTURA DEI BIANCHI
Havana	-62	Cioccolato - Cenere	<b>1:1</b>	2.5% 8 Vol. 5.5% 18 Vol. 8.5% 28 Vol.	- 50% di copertura dei capelli bianchi - Fino al 100% di copertura dei capelli bianchi se miscelati 2:1 con le nuance Naturali (2 parti nuance Fashion + 1 parte nuance Naturale della stessa altezza di tono)
Legno di quercia	-67	Cioccolato - Rame	<b>1:1</b>		
Legno di Tek	-68	Cioccolato - Rosso	<b>1:1</b>		
Foglia d'Autunno	-7 -77 -8 -87 -88 -99	Nuance Fashion e intense Rame/ Rosso-Rame/ Rosso/ Violetto	<b>1:1</b>		
Nuance Schiarenti Serie 10-	-0 -14 -19 -2 -45	Naturale/ Cendrè-Beige/ Cendrè-Violetto/ Cenere/ Beige-Dorato	<b>1:2</b>	11.5% 38 Vol.	- Nessuna copertura dei capelli bianchi - Da utilizzare su basi 6 o più chiare

## ESSENSITY OIL DEVELOPER - UTILIZZO



<b>2.5% 8 Vol.</b>	- Scurire - Puro deposito di colore
<b>5.5% 18 Vol.</b>	- Fino a due livelli di schiaritura - Fashion & Cover
<b>8.5% 28 Vol.</b>	- Fino a 3 livelli di schiaritura - Nuance Naturali +
<b>11.5% 38 Vol.</b>	- Fino a 4 livelli di schiaritura con le nuance Schiarenti (Serie 10-)

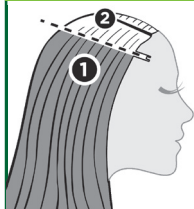
## MISCELAZIONE

<b>ESSENSITY Colore Permanente</b>	<p>60 ml ESSENSITY Colore Permanente</p> <p>60 ml ESSENSITY Oil Developer</p> <p><b>1:1</b></p>
<b>ESSENSITY Colore Permanente Nuance Schiarenti Serie 10-</b>	<p>60 ml ESSENSITY Colore Permanente</p> <p>120 ml ESSENSITY Oil Developer</p> <p><b>1:2</b></p>

## METODO DI APPLICAZIONE

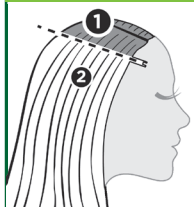
Non lavare i capelli prima dell'applicazione. Applica il colore solo su capelli asciutti. Indossa sempre guanti protettivi.

### APPLICAZIONE SU CAPELLI NATURALI



- Applica il colore su medie-lunghezze e punte (10-15 minuti)
- Applica il colore sulle radici
- Tempo totale di sviluppo: 30-45 minuti

### APPLICAZIONE SU RICRESCITA



- Applica il colore sull'area della ricrescita
- Poi, se necessario, applica il colore su medie-lunghezze e punte. Le nuance Schiarenti (Serie 10-) devono essere applicate solo sull'area della ricrescita
- Tempo totale di sviluppo: 30-45 minuti

### TEMPO TOTALE DI SVILUPPO

30 – 45 MIN.

**NOTE:** tempo di sviluppo con più del 50% di capelli bianchi o resistenti: 45 minuti.  
Non è consigliato l'utilizzo di fonti di calore.



### RISCIACQUO

- Una volta terminato il tempo di sviluppo, aggiungere dell'acqua tiepida, emulsionare e risciacquare fino ad ottenere l'acqua limpida.
- Fare uno shampoo utilizzando lo shampoo BC Color Freeze. Poi applicare BC Color Freeze Conditioner per una maggiore durata del colore e per regalare al capello un aspetto sano e luminoso.

# ESSENSITY – ONTDEK ONZE EERSTE AMMONIAKVRIJE PERMANENTE OLIE KLEURING MET PHYTOLIPID TECHNOLOGIE

## ESSENSITY PERMANENTE KLEUR

ESSENSITY ammoniakvrije permanente olie kleuring biedt natuurlijke reflecties en intense kleuren, tot 100% dekkraft op wit haar en tot 4 niveaus oplichtend vermogen.\*

De haarstructuur wordt tijdens het kleurproces gestabiliseerd voor een gezond uitziend kleurresultaat. Het helpt het haar te beschermen tegen invloeden van buitenaf voor een lang houdbare kleur en natuurlijke glans.

Phytolipid technologie bestaat uit plantaardige olie en organische extracten van druivenpitolie met lipiden die ook in gezond haar zitten en de kleurprestatie bevorderen.

Vrij van: ammoniak, geur.

\* uitsluitend voor de 10-series met ESSENSITY Oil Developer 11.5% 38Vol.

## ESSENSITY PERMANENTE KLEUR NUMMERINGSSYSTEEM

KLEURHOOGTE:	KLEURRICHTING:
1- zwart	-0 & -00 natuur
2- bruinzwart	-1 cendré
3- donkerbruin	-2 as
4- middelbruin	-3 mat
5- lichtbruin	-4 beige
6- donkerblond	-5 goud
7- middelblond	-6 roodbruin
8- lichtblond	-7 koper
9- extra lichtblond	-8 rood
10- ultrablond	-9 violet

Het systeem is gebaseerd op een combinatie van maximaal 3 cijfers.

HET CIJFER VOOR DE STREEP (5-88) :

Geeft de kleurhoogte van de tint aan.

Geeft de ideale basis aan om de tint op toe te passen om zo hetzelfde kleurresultaat te krijgen als op de strengen.

DE CIJFER(S) NA DE STREEP (5-88):

Het eerste cijfer na de streep geeft het hoofd karakter aan (dominant kleur karakter).

Het tweede cijfer na de streep staat voor het bijkomende kleur karakter (ondergeschikt kleur karakter).

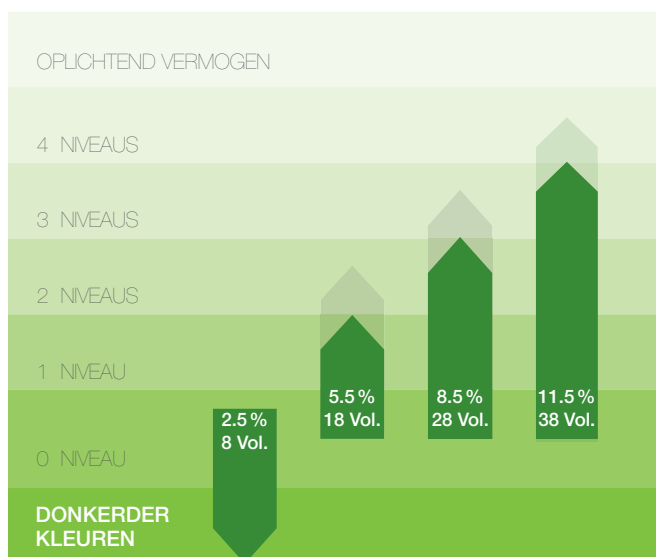
Twee gelijke cijfers na de streep geven een intensiever kleur karakter aan.

## ESSENSITY KLEURASSORTIMENT

KLEUR	KLEUR CODE	KLEURRICHTING	NIEUWE MENGVERHOUDING	ESSENSITY OIL DEVELOPER	DEKKRAFT OP WIT HAAR
Natuur	-0	Natuurlijke kleurrichting van kleurhoogte 1 Zwart tot 9 Lichtblond	<b>1:1</b>	2.5% 8 Vol. 5.5% 18 Vol. 8.5% 28 Vol.	- Tot 100% dekkraft op wit haar kan bereikt worden met ESSENSITY Oil Developer 5.5% 18Vol. (tot kleurhoogte 9)
Natuur+	-00	Natuurlijke kleurrichting voor dik en weerbarstig wit haar (3-00 / 5-00 / 7-00 / 9-00)	<b>1:1</b>	5.5% 18 Vol* 8.5% 28 Vol.	- 100% dekkraft op wit haar kan bereikt worden met ESSENSITY Oil Developer 8.5% 28Vol. * Voor pure kleurafzetting op meer dan 90% dik en weerbarstig wit haar moet ESSENSITY Oil Developer 5.5% 18Vol. gebruikt worden.
Fashion & Cover	-50 -60 -70 -80	Goud / Roodbruin / Koper / Rood ( Dekkracht wit haar en Modetinten)	<b>1:1</b>	5.5% 18 Vol.	- 100% dekkraft op wit haar. Gebruiksklaar op 50% tot 100% wit haar 1:1 gemengd met ESSENSITY Oil Developer 5.5% 18Vol.
Ceder	-14 -2 -31	Ceder-Beige / As / Mat-Cendré	<b>1:1</b>	2.5% 8 Vol. 5.5% 18 Vol. 8.5% 28 Vol.	- 50% dekkraft op wit haar - Tot 100% dekkraft indien 2:1 gemengd met natuurkleuren ( 2 delen Modetint + 1 deel Natuurkleur van dezelfde kleurhoogte).
Bamboe	-45	Beige-Goud	<b>1:1</b>		
Honing	-5 -55	Goud	<b>1:1</b>		

KLEUR	KLEUR CODE	KLEURRICHTING	NIEUWE MENGVERHOUDING	ESSENSITY OIL DEVELOPER	DEKKRACHT OP WIT HAAR
Havana	-62	Roodbruin-As	<b>1:1</b>	2.5% 8 Vol. 5.5% 18 Vol. 8.5% 28 Vol.	- 50% Dekkracht op wit haar Tot 100% dekkraft indien 2:1 gemengd met natuurkleuren (2 delen Modetint + 1 deel Natuurkleur van dezelfde kleurhoogte).
Eik	-67	Roodbruin-Koper	<b>1:1</b>		
Teak	-68	Roodbruin-Rood	<b>1:1</b>		
Herfstblad	-7 -77 -8 -87 -88 -99	Intense modetinten Koper / Rood-Koper / Rood / Violet	<b>1:1</b>		
Oplichtende kleuren 10-series	-0 -14 -19 -2 -45	Natuur / Cendré-Beige / Cendré-Violet / As / Beige-Goud	<b>1:2</b>	11.5% 38 Vol.	- Geen dekkraft op wit haar. - Te gebruiken op basis 6 en lichter.

## ESSENSITY OIL DEVELOPER GEBRUIK



<b>2.5% 8 Vol.</b>	- Donkerder kleuren - Pure kleurafzetting
<b>5.5% 18 Vol.</b>	- Tot 2 tinten oplichten - Fashion & Cover
<b>8.5% 28 Vol.</b>	- Tot 3 tinten oplichten - Natuur+ kleuren
<b>11.5% 38 Vol.</b>	- Tot 4 tinten oplichtend vermogen met Oplichtende kleuren (10-series)

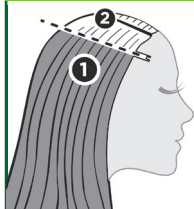
## MENGEN

<b>ESSENSITY Permanente Kleuren</b>	 60 ml ESSENSITY Permanente Kleuring	 60 ml ESSENSITY Oil Developer	<b>1:1</b>
<b>ESSENSITY Permanente Kleuren Oplichtende tinten 10-Series</b>	 60 ml ESSENSITY Permanente Kleuring	 120 ml ESSENSITY Oil Developer	<b>1:2</b>

## TOEPASSINGSMETHODES

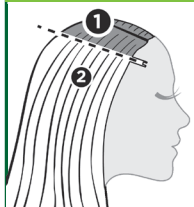
Het haar voor de behandeling niet wassen. De kleurmix uitsluitend op droog haar toepassen. Beschermende handschoenen dragen.

### TOEPASSING ONBEHANDELD HAAR



- Eerst op lengten en punten aanbrengen (10-15 minuten).
- Vervolgens op de aanzet opbrengen.
- Totale inwerktijd: 30 - 45 minuten.

### UITGROEIBEHANDELING



- Eerst op de aanzet opbrengen (20 minuten).
- Vervolgens indien nodig een nieuw mengsel op lengten en punten aanbrengen.  
(Oplichtende tinten (10-series): alleen op de aanzet opbrengen).
- Totale inwerktijd: 30 - 45 minuten.

### TOTALE INWERKTijd

30 – 45 MINUTEN

**NOOT:** Inwerktijd bij meer dan 50% wit haar / weerbarstige haartypes: 45 minuten.  
Het gebruik van een extra warmtebron wordt niet geadviseerd.



### UITSPOELEN

- Na de inwerktijd, een kleine hoeveelheid warm water toevoegen, zachtjes emulgeren en vervolgens de kleur grondig met warm water uitspoelen tot het water helder is.
- Het haar wassen met BC Color Freeze Shampoo. Vervolgens BC Color Freeze Conditioner opbrengen om de kleur te helpen beschermen tegen vervagen. Geeft het haar een mooie, gezonde glans.

# ESSENSITY: DESCUBRE NUESTRA PRIMERA COLORACIÓN PERMANENTE SIN AMONÍACO A BASE DE ACEITE CON LA TECNOLOGÍA PHYTLIPID

ES

## COLORACIÓN PERMANENTE ESSENSITY

La coloración permanente a base de Aceite de ESSENSITY sin amoníaco proporciona reflejos naturales y colores intensos. Además, cubre hasta un 100% de las canas y aclara hasta 4 tonos\*. Durante el proceso de coloración estabiliza la estructura capilar para conseguir un resultado de color con aspecto sano. Ayuda a proteger el cabello de los agentes externos consiguiendo un color duradero con brillo natural.

La Tecnología Phytolipid está formada por aceites a base de plantas y esencia orgánica de aceite de semilla de uva. Contiene lípidos que se encuentran en el cabello sano que potencian los resultados del color.

Libre de: amoníaco, fragancias.

\*solo con la Serie 10- mezclada con la Loción Activadora a base de Aceite 11.5%/38Vol. de Essensity.

## SISTEMA DE NUMERACIÓN DE LA COLORACIÓN PERMANENTE ESSENSITY

ALTURA:	REFLEJO:
	-0 y -00 Natural y Natural +
1- Negro	-1 Ceniza
2- Moreno	-2 Humo
3- Castaño oscuro	-3 Mate
4- Castaño medio	-4 Beige
5- Castaño claro	-5 Dorado
6- Rubio oscuro	-6 Chocolate
7- Rubio medio	-7 Cobre
8- Rubio claro	-8 Rojo
9- Rubio muy claro	-9 Violeta
10- Rubio Platino	

El sistema se basa en la combinación de hasta 3 números.

EL NÚMERO A LA IZQUIERDA DEL GUIÓN (5-88):

Indica la altura del tono del color. Muestra la base ideal de aplicación para conseguir el mismo resultado de color de la mecha.

LOS NÚMEROS A LA DERECHA DEL GUIÓN (5-88):

El primer número después del guión indica el reflejo principal (reflejo dominante).

El segundo número después del guión indica el reflejo secundario.

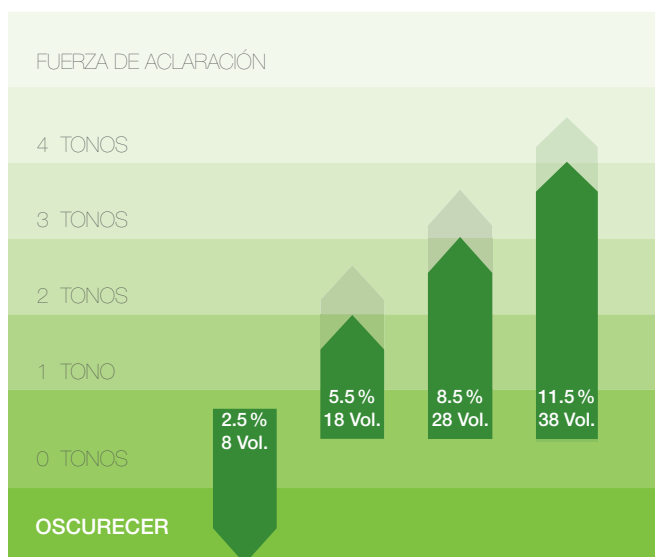
Dos números iguales después del guión indican que se trata de un color intenso.

## GAMA DE TONOS ESSENSITY

TONO	CÓDIGO TONO	DIRECCIÓN	NUEVA PROPORCIÓN DE MEZCLA	LOCIÓN ACTIVADORA ESSENSITY A BASE DE ACEITE	COBERTURA DE CANAS
Natural	-0	Direcciones de color naturales con alturas de la 1 (negro) a la 9 (Rubio muy Claro)	<b>1:1</b>	2.5% 8 Vol. 5.5% 18 Vol. 8.5% 28 Vol.	- Cubre hasta un 100% de las canas con la Loción Activadora a base de Aceite 5.5%/18 Vol. de ESSENSITY (hasta una altura 9).
Natural+	-00	Dirección de color natural para cabello grueso o resistente (3-00 / 5-00 / 7-00 / 9-00)	<b>1:1</b>	5.5% 18 Vol* 8.5% 28 Vol.	- Cubre hasta un 100% de las canas con la Loción Activadora a base de Aceite 8.5%/28 Vol. de ESSENSITY. *Para conseguir un color puro en cabello grueso y resistente con más de un 90% de canas, usar la Loción Activadora a base de Aceite 5.5%/18Vol. de ESSENSITY.
Fashion & Cover	-50 -60 -70 -80	Dorado / Chocolate / Cobre / Rojo (Cobertura de Canas y Tonos Moda)	<b>1:1</b>	5.5% 18 Vol.	- Cubre hasta un 100% de las canas. Preparado para usar sobre cabello con un 50% a un 100% de canas mezclado 1:1 con la Loción Activadora a base de Aceite 5.5%/18Vol. de ESSENSITY.
Cedro	-14 -2 -31	Ceniza-Beige / Ceniza / Mate-Ceniza	<b>1:1</b>	2.5% 8 Vol. 5.5% 18 Vol. 8.5% 28 Vol.	- Cubre hasta un 50% de las canas. - Cubre hasta un 100% de las canas cuando se mezcla 2:1 con un Tono Natural (2 partes de Tono Moda + 1 parte de Tono Natural de la misma altura).
Bambú	-45	Beige-Dorado	<b>1:1</b>		
Miel	-5 -55	Dorado	<b>1:1</b>		

TONO	CÓDIGO TONO	DIRECCIÓN	NUEVA PROPORCIÓN DE MEZCLA	LOCIÓN ACTIVADORA ESSENSITY A BASE DE ACEITE	COBERTURA DE CANAS
Habana	-62	Chocolate-Ceniza	<b>1:1</b>	2.5% 8 Vol. 5.5% 18 Vol. 8.5% 28 Vol.	- Cubre hasta un 50% de las canas. - Cubre hasta un 100% de las canas cuando se mezcla 2:1 con un Tono Natural (2 partes de Tono Moda + 1 parte de Tono Natural de la misma altura).
Roble	-67	Chocolate-Cobre	<b>1:1</b>		
Teca	-68	Chocolate-Rojo	<b>1:1</b>		
Hoja de Otoño	-7 -77 -8 -87 -88 -99	Tonos Moda intensos Cobre / Rojo-Cobre / Rojo / Violeta	<b>1:1</b>		
Tonos Aclarantes Serie 10-	-0 -14 -19 -2 -45	Natural / Ceniza-Beige / Ceniza-Violeta / Ceniza / Beige-Dorado	<b>1:2</b>	11.5% 38 Vol.	- No cubre las canas. - Usar en bases 6 o más claras.

## USO DE LA LOCIÓN ACTIVADORA A BASE DE ACEITE **ESSENSITY**



<b>2.5% 8 Vol.</b>	- Oscurecer - Para un color puro
<b>5.5% 18 Vol.</b>	- Aclarar hasta 2 tonos - Fashion & Cover
<b>8.5% 28 Vol.</b>	- Aclarar hasta 3 tonos - Tonos Natural+
<b>11.5% 38 Vol.</b>	- Aclarar hasta 4 tonos con los Tonos Aclarantes (Serie 10-)

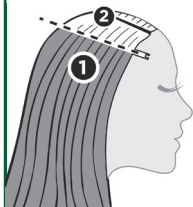
## MEZCLA

<b>ESSENSITY</b> Coloración Permanente	 60 ml de Coloración Permanente ESSENSITY	<b>1:1</b>  60 ml de Loción Activadora a base de Aceite ESSENSITY
<b>ESSENSITY</b> Coloración Permanente Tonos aclarantes Serie 10-	 60 ml de Coloración Permanente ESSENSITY	<b>1:2</b>  120 ml de Loción Activadora a base de Aceite ESSENSITY

# MÉTODOS DE APLICACIÓN

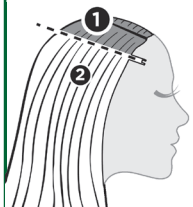
No lavar el cabello antes de realizar la aplicación. Aplicar la mezcla de color sólo sobre cabello seco. Usar guantes protectores.

## APLICACIÓN SOBRE CABELLO VIRGEN



- Primero, aplicar sobre medios y puntas (10 - 15 minutos).
- Luego, aplicar en la raíz.
- Tiempo total de exposición: 30 - 45 minutos.

## APLICACIÓN EN EL RECRECIMIENTO



- Primero, aplicar en la zona de recrecimiento (20 minutos).
- Luego, si es necesario, aplicar una mezcla recién hecha en medios y puntas (Tonos Aclarantes Serie 10-: aplicar únicamente en la zona de recrecimiento).
- Tiempo total de exposición: 30 - 45 minutos.

## TIEMPO TOTAL DE EXPOSICIÓN

30 – 45 MIN.

**NOTA:** El tiempo de exposición en cabello con un 50% de canas o resistente es de 45 minutos. No se recomienda el uso de calor adicional.



## ENJUAGUE

- Una vez finalizado el tiempo de exposición, añadir una pequeña cantidad de agua tibia, emulsionar y enjuagar bien el color hasta que el agua salga clara.
- Lavar el cabello con BC Color Freeze Champú. Luego, aplicar BC Color Freeze Acondicionador para evitar la pérdida de color y, así, dejar el cabello brillante y con un aspecto sano.



# ESSENSITY – DESCUBRA A NOSSA PRIMEIRA COLORAÇÃO PERMANENTE SEM AMONÍACO COM A TECNOLOGIA PHYTOLIPID

## ESSENSITY COLORAÇÃO PERMANENTE

ESSENSITY coloração permanente à base de óleo sem amoníaco proporciona cores intensas com reflexão natural, até 100% cobertura de cabelos brancos e até 4 tons de aclaramento\*. Estabiliza a estrutura do cabelo durante o processo de coloração para um resultado visivelmente saudável e ajuda a proteger o cabelo das influências externas para uma cor e brilho duradouros.

A tecnologia Phytolipid consiste num óleo à base de plantas e essência orgânica de óleo de sementes de uva com lípidos que se encontram no cabelo saudável e aumentam a performance da cor.

Sem: amoníaco, odor.

\*apenas para as Séries 10- com ESSENSITY Loção Ativadora 11.5% 38 Vol.

## ESSENSITY SISTEMA DE NUMERAÇÃO DA COLORAÇÃO PERMANENTE

PROFUNDIDADE DA COR:	DIREÇÃO DE TOM:
	-0 e -00 Natural
1- Preto	-1 Cinza
2- Castanho Muito Escuro	-2 Fumé
3- Castanho Escuro	-3 Mate
4- Castanho Médio	-4 Beige
5- Castanho Claro	-5 Dourado
6- Louro Escuro	-6 Marron
7- Louro Médio	-7 Cobre
8- Louro Claro	-8 Vermelho
9- Louro Extra Claro	-9 Violeta
10- Louro Ultra Claro	

O sistema tem como base a combinação de até 3 números.

O NÚMERO ANTES DO HÍFEN (5-88):

Indica a profundidade do tom. Indica a base ideal para usar o tom a fim de atingir resultados fiéis à carta de cor.

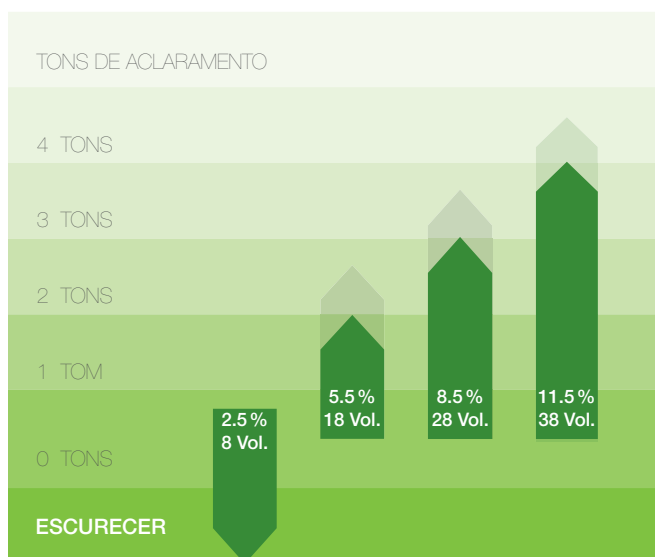
O NÚMERO DEPOIS DO HÍFEN (5-88): O primeiro número depois do hífen mostra o reflexo principal. O segundo número depois do hífen mostra a cor secundária (tom de cor submisso). Dois números iguais depois do hífen indicam um reflexo mais intenso.

## ESSENSITY GAMA DE TONS

TOM	Nº TOM	DIREÇÃO	NOVA PROPORÇÃO DE MISTURA	ESSENSITY LOÇÃO ATIVADORA	COBERTURA DE BRANCOS
Natural	-0	Direção de tom natural desde profundidades 1 a 9 Preto a Louro Claro	<b>1:1</b>	2.5% 8 Vol. 5.5% 18 Vol. 8.5% 28 Vol.	- Atinge-se até 100% cobertura com ESSENSITY Loção Ativadora 5.5% 18 Vol. (até ao tom 9).
Natural+	-00	Direção de tom natural para cabelos brancos espessos e resistentes (3-00 / 5-00 / 7-00 / 9-00)	<b>1:1</b>	5.5% 18 Vol* 8.5% 28 Vol.	- Atinge-se 100% de cobertura com ESSENSITY Loção Ativadora 8.5% 28Vol.  * Para puro depósito de cor em mais de 90% cabelos brancos espessos e resistentes usar ESSENSITY Loção Ativadora 5.5% 18 Vol.
Fashion & Cover	-50 -60 -70 -80	Dourado/ Marron/ Cobre/ Vermelho (Cobertura de cabelos brancos e tons Moda)	<b>1:1</b>	5.5% 18 Vol.	- 100% cobertura de cabelos brancos. Pronto a usar em cabelos com 50% a 100% cabelos brancos numa proporção de mistura 1:1 com ESSENSITY Loção Ativadora 5.5% 18Vol.
Cedro	-14 -2 -31	Cinza Beige/ Fumé/ Mate Cinza	<b>1:1</b>	2.5% 8 Vol. 5.5% 18 Vol. 8.5% 28 Vol.	- 50% cobertura de cabelos brancos. - Até 100% cobertura quando misturado numa proporção de mistura 2:1 com tons Naturais (2 partes tom Moda + 1 parte tom Natural da mesma profundidade).
Bambú	-45	Beige Dourado	<b>1:1</b>		
Mel	-5 -55	Dourado	<b>1:1</b>		

TOM	Nº TOM	DIREÇÃO	NOVA PROPORÇÃO DE MISTURA	ESSENSITY LOÇÃO ATIVADORA	COBERTURA DE BRANCOS
Havana	-62	Marron-Fumê	<b>1:1</b>	2.5% 8 Vol. 5.5% 18 Vol. 8.5% 28 Vol.	- 50% cobertura de cabelos brancos. - Até 100% cobertura de cabelos brancos quando misturado numa proporção 2:1 com tons Naturais (2 partes do tom Moda + 1 parte do tom Natural da mesma profundidade).
Carvalho	-67	Marron-Cobre	<b>1:1</b>		
Teca	-68	Marron Vermelho	<b>1:1</b>		
Folhas de Outono	-7 -77 -8 -87 -88 -99	Tons moda intensos Cobre/ Vermelho Cobre/ Vermelho/ Violeta	<b>1:1</b>		
Tons aclarantes Séries 10-	-0 -14 -19 -2 -45	Natural/ Cinza Beige/ Cinza Violeta/ Fumê/ Beige Dourado	<b>1:2</b>	11.5% 38 Vol.	- Não cobre cabelos brancos. - Aplicar em bases 6 ou mais claras.

## ESSENSITY LOÇÃO ATIVADORA UTILIZAÇÃO



<b>2.5% 8 Vol.</b>	- Escurecer - Puro depósito de cor
<b>5.5% 18 Vol.</b>	- Até 2 tons de aclaramento - Fashion & Cover
<b>8.5% 28 Vol.</b>	- Até 3 tons de aclaramento - Tons Natural+
<b>11.5% 38 Vol.</b>	- Até 4 tons de aclaramento com os tons aclarantes (Séries 10-)

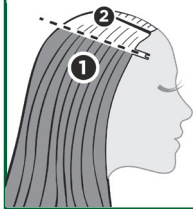
## PROPORÇÃO DE MISTURA

<b>ESSENSITY Coloração Permanente</b>	<p><b>1:1</b></p> <p>60 ml ESSENSITY Coloração Permanente</p> <p>60 ml ESSENSITY Loção Ativadora</p>
<b>ESSENSITY Coloração Permanente Tons Aclarantes Séries 10-</b>	<p><b>1:2</b></p> <p>60 ml ESSENSITY Coloração Permanente</p> <p>120 ml ESSENSITY Loção Ativadora</p>

# MÉTODO DE APLICAÇÃO

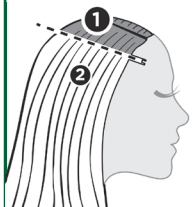
Não lavar o cabelo antes da aplicação. Aplicar a mistura somente sobre cabelo seco. Usar luvas adequadas.

## APLICAÇÃO EM CABELO VIRGEM



- Primeiro aplicar nos meios e pontas (10 - 15 minutos).
- Aplicar na raiz.
- Tempo de pose total: 30 - 45 minutos.

## APLICAÇÃO NO RECRESCIMENTO



- Primeiro aplicar na área do recrescimento (20 minutos).
- Depois, se necessário, aplicar uma nova mistura nos meios e pontas (Tons aclarantes Séries 10-); aplicar apenas na área do recrescimento.
- Tempo de pose total: 30 - 45 minutos.

## TEMPO DE POSE TOTAL

30 – 45 MIN.

**NOTA:** Tempo de pose de cabelo com mais de 50% cabelos brancos ou cabelo resistente: 45 minutos.  
Não é recomendado o uso de calor adicional.



## REMOÇÃO

- Findo o tempo de pose, acrescentar uma pequena quantidade de água morna, emulsionar suavemente e depois enxaguar abundantemente a coloração com água morna até esta sair límpida.
- Lavar o cabelo com BC Color Freeze Champô. Depois aplicar BC Color Freeze Condicionador e enxaguar para ajudar a proteger o desvanecimento da cor e deixar o cabelo brilhante e visivelmente saudável.

# ESSENSITY – UPPTÄCK VÅR FÖRSTA PERMANENTA AMMONIAKFRIA FÄRG MED OLJA OCH PHYTOLIPID-TEKNOLOGI

SE

## ESSENSITY PERMANENT FÄRG

ESSENSITY permanent ammoniakfri hårfärg med olja ger naturligt reflekterande och intensiva färger, upp till 100% gråhårstäckning och upp till 4 stegs uppljusning\*.

De stabiliserar hårstrukturen under färgningsprocessen för ett friskt färgresultat och hjälper till att skydda håret mot yttre påverkan för långvarigt hållbar färg och naturligt glans.

Phytolipid-teknologin består av växtbaserad olja och ekologiskt extrakt av vindruvkärnolja med lipider som också återfinns i friskt hår och förbättrar färgresultatet.

Fri från: ammoniak, doft.

\*endast för 10-serien med ESSENSITY Oil Developer 11.5%.

## ESSENSITY PERMANENT FÄRG NUMRERINGSSYSTEM

FÄRGDJUP:	TONRIKTNING:
1- svart	-0 & -00 natur
2- mörkaste brun	-1 cendré
3- mörkbrun	-2 ask
4- medelbrun	-3 matt
5- ljusbrun	-4 beige
6- mörkblond	-5 guld
7- medelblond	-6 choklad
8- ljusblond	-7 koppar
9- extra ljusblond	-8 röd
10- ultrablond	-9 violett

Systemet bygger på en kombination av upp till 3 siffror.

SIFFRAN FÖRE BINDESTRECKET (5-88):

Anger nyansens färgdjup.

Anger det perfekta utgångsläget för nyansen om man vill ha ett färgresultat som ser ut exakt som färgtöfsen.

SIFFRORNA EFTER BINDESTRECKET (5-88):

Den första siffran anger nyansens färgton.

Den andra siffran efter bindestrecket anger nyansens tillägsreflex.

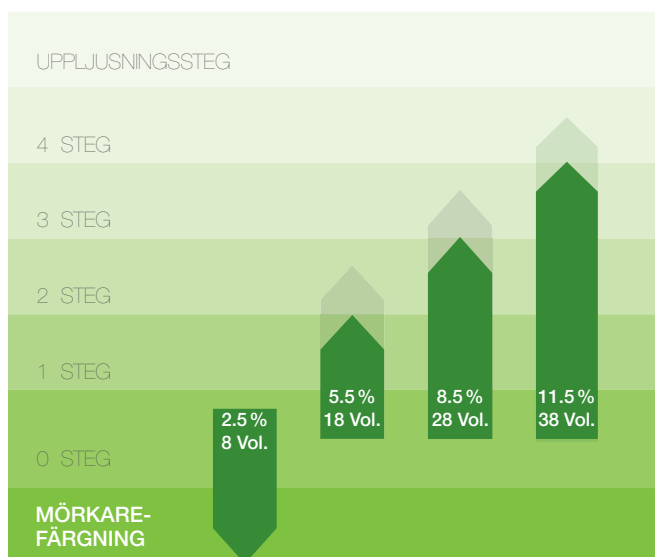
Två likadana siffror efter bindestrecket anger en intensiv färgnyans.

## ESSENSITY FÄRGSORTIMENT

NYANS	TON-KOD	RIKTNING	NYTT BLANDNINGSFÖRHÅLLANDE	ESSENSITY OIL DEVELOPER	GRÅHÅRSTÄCKNING
Natur	-0	Naturlig tonriktning från färgdjup 1 till 9 Svart till Ljusblond	<b>1:1</b>	2.5% 8 Vol. 5.5% 18 Vol. 8.5% 28 Vol.	- Upp till 100% gråhårstäckning uppnås med ESSENSITY Oil Developer 5.5% (upp till ljushetsläge 9)
Natur+	-00	Naturlig tonriktning för grovt och motståndskraftigt grått hår (3-00 / 5-00 / 7-00 / 9-00)	<b>1:1</b>	5.5% 18 Vol* 8.5% 28 Vol.	- 100% gråhårstäckning uppnås med ESSENSITY Oil Developer 8.5%  * För ton-i-ton-färgning på grovt och motståndskraftigt hår med mer än 90% vithårsandel använd ESSENSITY Oil Developer 5.5%
Fashion & Cover	-50 -60 -70 -80	Guld / Choklad / Koppar / Röd (Gråhårstäckning och Modenyanser)	<b>1:1</b>	5.5% 18 Vol.	- 100% gråhårstäckning. Färdig att använda på grått hår med 50% till 100% vithårsandel blandad 1:1 med ESSENSITY Oil Developer 5.5%
Cederträ	-14 -2 -31	Cendré-Beige / Ask / Matt-Cendré	<b>1:1</b>	2.5% 8 Vol. 5.5% 18 Vol. 8.5% 28 Vol.	- 50% gråhårstäckning - Upp till 100% gråhårstäckning när den blandas 2 : 1 med naturnyanser (2 delar modenyans + 1 del naturnyans med samma färgdjup)
Bambu	-45	Beige-Guld	<b>1:1</b>		
Honung	-5 -55	Guld	<b>1:1</b>		

NYANS	TON-KOD	RIKTNING	NYTT BLANDNINGSFÖRHÅLLANDE	ESSENSITY OIL DEVELOPER	GRÅHÅRSTÄCKNING
Havanna	-62	Choklad-Ask	<b>1:1</b>	2.5% 8 Vol. 5.5% 18 Vol. 8.5% 28 Vol.	- 50% gråhårstäckning - Upp till 100% gråhårstäckning när den blandas 2 :1 med naturnyanser (2 delar modenyanser + 1 del naturnyanser med samma färgdjup)
Ek	-67	Choklad-Koppar	<b>1:1</b>		
Teak	-68	Choklad-Röd	<b>1:1</b>		
Höstlöv	-7 -77 -8 -87 -88 -99	Intensiva modenyanser Koppar / Röd-Koppar / Röd / Violet	<b>1:1</b>		
Uppljusningsnyanser 10-serien	-0 -14 -19 -2 -45	Natur / Cendré-Beige / Cendré-Violet / Ask / Beige-Guld	<b>1:2</b>	11.5% 38 Vol.	- Täcker inte grått hår - För användning på utgångsläge 6 och ljusare

## ANVÄNDNING ESSENSITY OIL DEVELOPER



<b>2.5% 8 Vol.</b>	- Mörkarefärgning - Ton-i-ton-färgning
<b>5.5% 18 Vol.</b>	- Upp till 2 stegs uppljusning - Fashion & Cover nyanser
<b>8.5% 28 Vol.</b>	- Upp till 3 stegs uppljusning - Natur+ nyanser
<b>11.5% 38 Vol.</b>	- Upp till 4 stegs uppljusning med uppljningsnyanserna (10-serien)

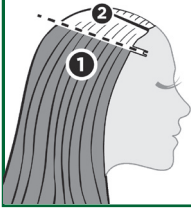
## BLANDNING

<b>ESSENSITY Permanenta Färger</b>	<p>60 ml ESSENSITY Permanent Färg</p> <p>60 ml ESSENSITY Oil Developer</p> <p><b>1:1</b></p>
<b>ESSENSITY Permanenta Färger Uppljusningsnyanser 10-serien</b>	<p>60 ml ESSENSITY Permanent Färg</p> <p>120 ml ESSENSITY Oil Developer</p> <p><b>1:2</b></p>

# APPLICERINGSMETODER

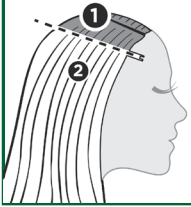
Schamponera inte håret innan applicering. Applicera färgblandningen på torrt hår. Använd skyddshandskar.

## APPLICERING PÅ OFÄRGAT HÅR/FÖRSTAGÅNGSFÄRGNING



- Applicera först färgen i längder och på toppar (10 - 15 minuter).
- Applicera sedan färgen i botten.
- Total verknings tid: 30 - 45 minuter.

## UTVÄXTFÄRGNING



- Applicera först färgen på utväxten (20 minuter).
- Om det behövs applicera sedan nyblandad färg i längder och på toppar (Uppljusningsnyanser i 10-serien: Applicera endast på utväxten.)
- Total verknings tid: 30 - 45 minuter.

## TOTAL VERKNINGSTID

30 – 45 MIN.

**Viktigt:** Verknings tid för grått hår med mer än 50% vitandel / motståndskraftiga hårtyper: 45 minuter.  
Användning av värmeapparater rekommenderas inte.



## URSKÖLJNING

- Efter avslutad verknings tid tillsätt en liten mängd ljummet vatten, massera upp färgen varsamt och skölj sedan ur ordentligt tills vattnet är klart.
- Schamponera med BC Color Freeze Shampoo. Applicera sedan BC Color Freeze Conditioner för att skydda färgen från att mattas av och ge ett strålande och friskt hår.

# ESSENSITY - OPDAG VORES FØRSTE PERMANENTE AMMONIAKFRIE OLIEFARVE MED PHYTOLIPID TEKNOLOGI

## ESSENSITY PERMANENTE FARVER

ESSENSITY permanent ammoniak-fri olie farve giver naturlige reflekterende og intense farver, op til 100% hvidhårsdækning og op til 4 toners lysning\*. De stabiliserer hårstrukturen under farvebehandlingen og giver et sundt udseende farveresultat og hjælper med at beskytte håret mod eksterne påvirkninger. Langtidsholdbar farve og naturlig glans.

Phytolipid teknologi består af plantebaseret olie og organisk ekstrakt af druekerneolie med lipider, som også findes i sundt hår og er med til at booste farveresultatet.

Uden: ammoniak, lugt.

\* kun for 10-serier med ESSENSITY Oil Developer 11,5%/38Vol.

## ESSENSITY PERMANENT FARVE NUMMER SYSTEM

TOÑEHØJDE:	REFLEKS:
	-0 & -00 Natur
1- Sort	-1 Cendré
2- Sort brun	-2 Ask
3- Mørkebrun	-3 Mat
4- Mellembun	-4 Beige
5- Lysebrun	-5 Gylden
6- Mørkblond	-6 Chokolade
7- Mellemlond	-7 Kobber
8- Lysblond	-8 Rød
9- Extra Lysblond	-9 Violet
10- Ultra Blond	

Systemet er baseret på en kombination af op til tre tal.

Det første tal før bindestregen (5-88): Indikerer farvens dybde.

Indikerer det ideelle grundlag at anvende farven på for at få resultater, som vist i farvekortet

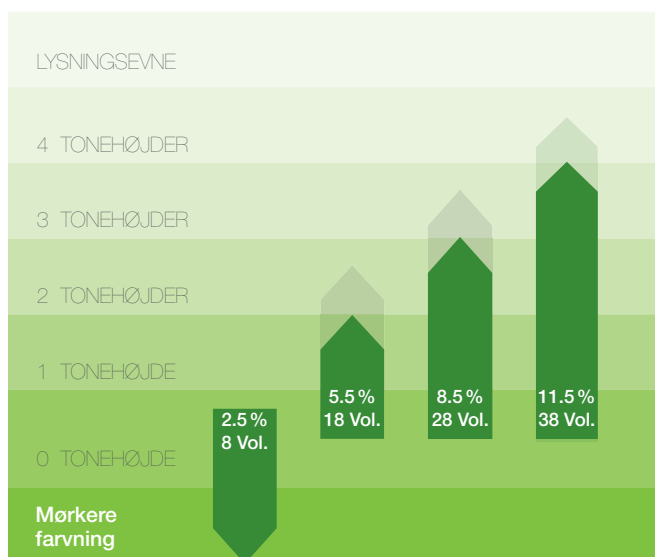
Tallene efter bindestregen (5-88): Det første tal efter bindestregen indikerer den primære refleks (den dominerende refleks). Det andet tal efter bindestregen indikerer den sekundære refleks (svagere refleks). To identiske tal efter bindestregen indikerer en intens farve.

## ESSENSITY FARVESORTIMENT

NUANCE	RE-FLEKS	TONERETNING	NYT BLAN-DINGSFOR-HOLD	ESSENSITY OIL DEVELOPER	HVIDHÅRSDÆKNING
Natur	-0	Naturlig toneretning fra tonehøjde 1 til 9 Sort til Ekstra Lysblond	<b>1:1</b>	2.5% 8 Vol. 5.5% 18 Vol. 8.5% 28 Vol.	- Op til 100% dækning kan opnås med ESSENSITY Oil Developer 5,5%/18Vol. (Op til tonehøjde 9)
Natur+	-00	Natur toneretning for tykt og resistent, hvidt hår (3-00/5-00/7-00/9-00)	<b>1:1</b>	5.5% 18 Vol* 8.5% 28 Vol.	- 100% dækning kan opnås med ESSENSITY Oil Developer 8,5%/28Vol.  * Til ren farve deponering på mere end 90% tykt og resistent hvidt hår anvendes ESSENSITY Oil Developer 5,5%/18Vol.
Fashion & Cover	-50 -60 -70 -80	Gylden/Chokolade/Kobber/Rød (Hvidhårsdækning og Refleksnuancer)	<b>1:1</b>	5.5% 18 Vol.	- 100% hvidhårsdækning. Klar til brug ved 50- 100% hvidt hår blandet 1:1 med ESSENSITY Oil Developer 5,5%/18Vol.
Cedar	-14 -2 -31	Cendre-Beige/Ask/Mat-Cendre	<b>1:1</b>	2.5% 8 Vol. 5.5% 18 Vol. 8.5% 28 Vol.	- 50% hvidhårsdækning - Op til 100% dækning, når der blandes 2:1 med naturnuancer (2 dele Refleksnuance + 1 del naturnuance af samme tonehøjde).
Bamboo	-45	Beige-Gylden	<b>1:1</b>		
Honey	-5 -55	Gylden	<b>1:1</b>		

NUANCE	RE-FLEKS	TONERETNING	NYT BLANDINGS-FORHOLD	ESSENSITY OIL DEVELOPER	HVIDHÅRSDÆKNING
Havana	-62	Chokolade - Ask	<b>1:1</b>	2.5% 8 Vol. 5.5% 18 Vol. 8.5% 28 Vol.	- 50% hvidhårsdækning - Op til 100% dækning når der blandes 2:1 med naturnuancer (2 dele Refleksnuance + 1 del naturnuance af samme tonehøjde)
Oak	-67	Chokolade-Kobber	<b>1:1</b>		
Teak	-68	Chokolade-Rød	<b>1:1</b>		
Autumn Leaf	-7 -77 -8 -87 -88 -99	Intense refleks nuancer Kobber/Rød - Kobber/Rød/Violet	<b>1:1</b>		
Lysningsfarver 10-serien	-0 -14 -19 -2 -45	Natur/Cendre-Beige/Cendre-Violet/Ask/Beige-Gylden	<b>1:2</b>	11.5% 38 Vol.	- Ingen hvidhårsdækning - Til brug på tonehøjde 6 og lysere

## ANVENDELSE AF ESSENSITY OIL DEVELOPER



<b>2.5% 8 Vol.</b>	- Mørkere farvning - Ren farve deponering
<b>5.5% 18 Vol.</b>	- Lysner op til 2 toner - Fashion & Cover
<b>8.5% 28 Vol.</b>	- Lysner op til 3 toner - Natur+ nuancer
<b>11.5% 38 Vol.</b>	- Lysner op til 4 toner med lysningsnuancer (10-serien)

## BLANDING

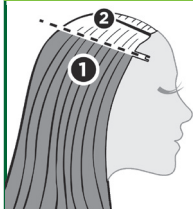
<b>ESSENSITY</b> Permanente farver	 60 ml ESSENSITY Permanent farve	 60 ml ESSENSITY Oil Developer	<b>1:1</b>
<b>ESSENSITY</b> Permanente farver Lysningsfarver 10-serien.	 60 ml ESSENSITY Permanent farve	 120 ml ESSENSITY Oil Developer	<b>1:2</b>



## PÅFØRINGSMETODER

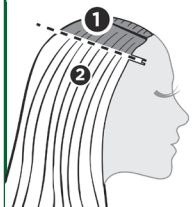
Vask ikke håret før påføring. Farveblandingen påføres kun tørt hår. Anvend egnede beskyttelseshandsker.

### PÅFØRING PÅ JOMFRUHÅR



- Først påføres mellemlængder og spidser (10-15 minutter)
- Herefter påføres bunden.
- Total trækketid: 30-45 minutter.

### FARVNING AF UDVOXSNING



- Først påføres udvoksningen (20 minutter)
- Herefter - hvis nødvendigt - påføres mellemlængder og spidser (Lysningsnuancer (10-serien): Kun udvoksningen påføres).
- Total trækketid: 30-45 minutter.

### TOTAL TRÆKKETID

30 - 45 MIN

**BEMÆRK:** Trækketid ved over 50% hvidt hår/resistent hår: 45 minutter.

Brug af ekstra varme anbefales ikke.



### SKYLNING

- Når trækketiden er færdig, tilsættes en lille mængde varmt vand, emulger skånsomt og skyl herefter farven omhyggeligt ud med varmt vand indtil vandet er klart.
- Brug BC Color Freeze Shampoo. Herefter påføres BC Color Freeze Conditioner, som beskytter farven mod at falme og efterlader håret skinnende og sundt udseende.

# ESSENSITY – TUTUSTU ENSIMMÄISEEN AMMONIAKITTOMAAN KESTOVÄRIIMME PHYTOLIPID TEKNOLOGIALLA

FI

## ESSENSITY KESTOVÄRI

ESSENSITY ammoniakiton kestoväri tarjoaa luonnollisen heleitä ja intensiivisiä sävyjä, 100% harmaanpeittoa ja jopa 4 asteen vaalennustehon\*. Hiusten rakenne säilyy hyväkuntoisena ja suojattuna ulkoisilta haitoilta sekä saa pitkäkestoisen värin ja upean kiillon.

Phytolipid-teknologia koostuu kasviperäisistä öljyistä ja orgaanista viinirypäleen siemenöljy-utteesta, jonka lipidien on todettu kohentavan hiusvärin suorituskykyä. Ei sisällä: ammoniakkia, hajusteita.

\*vain 10-sarjalle ja ESSENSITY 11.5% 38 Vol. hapetteelle.

## ESSENSITY KESTOVÄRIN NUMEROINTI

TUMMUUSASTE:	SÄVYVIVAHDE:
	-0 & -00 luonnollinen
1- musta	-1 hopeatuhka
2- tummin ruskea	-2 tuhka
3- tummanruskea	-3 matta
4- keskiruskea	-4 beige
5- vaaleanruskea	-5 kulta
6- tummanvaalea	-6 suklaa
7- keskivaalea	-7 kupari
8- heleänvaalea	-8 punainen
9- kirkkaanvaalea	-9 violetti
10- ultravaalea	

Numerointi perustuu kolminumeroiseen järjestelmään.

NUMERO VIIVAN EDESSÄ (5-88):

Viittaa värisävyn syvyyteen.

Kertoo sopivimman pohjan saadaksesi väritupsun mukaisen lopputuloksen.

NUMEROT VIIVAN TAKANA (5-88):

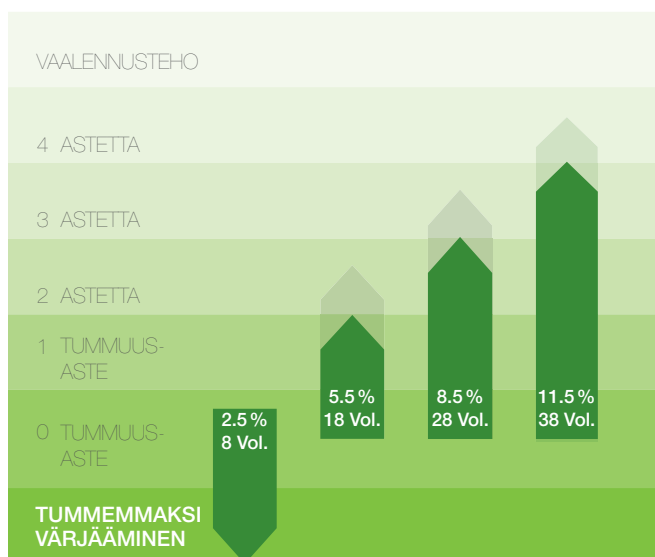
Ensimmäinen numero viivan jälkeen osoittaa värin hallitsevan vivahteen. Kaksi samaa numero viivan jälkeen tarkoittavat intensiivistä väriä.

## ESSENSITY VÄRIVALIKOIMA

SÄVY	SÄVY- NUME- ROINTI	VIVAHDE	UUSI SEKOITUS- SUHDE	ESSENSITY HAPETE	HARMAANPEITTO
Neutraali	-0	Neutraali värivivahde 1-9 tummuuksille mustasta vaaleaan blondiin	<b>1:1</b>	2.5% 8 Vol. 5.5% 18 Vol. 8.5% 28 Vol.	- Jopa 100% harmaanpeitto saavutetaan ESSENSITY 5.5%/18 Vol. hapetteella (jopa 9 syvyys).
Neutraali+	-00	Neutraali sävy paksuille ja vastustuskykyisille harmaille hiuksille (3-00 / 5-00 / 7-00 / 9-00)	<b>1:1</b>	5.5% 18 Vol* 8.5% 28 Vol.	- 100% harmaanpeitto saavutetaan ESSENSITY 8.5% 28 Vol. hapetteella.  * Alkuperäisen sävyn korostamiseen paksuille ja vaikeasti värjäytyville yli 90% harmaille hiuksille käytä ESSENSITY 5.5% 18Vol hapetetta.
Muodikas & peittävä	-50 -60 -70 -80	Kulta / Suklaa / Kupari / Punainen (Harmaanpeitto ja muotisävyt)	<b>1:1</b>	5.5% 18 Vol.	- 100% harmaanpeitto.
Setripuu	-14 -2 -31	Hopeatuhka-beige / Tuhka/ Matta-hopeatuhka	<b>1:1</b>	2.5% 8 Vol. 5.5% 18 Vol. 8.5% 28 Vol.	- 50% harmaanpeitto - Jopa 100% harmaanpeitto kun sekoitussuhde 2:1 luonnollisten sävyjen kanssa (2 osaa muotisävyä + 1 osa saman syvyyden luonnollista sävyä).
Bambu	-45	Beige-kulta	<b>1:1</b>		
Hunaja	-5 -55	Kulta	<b>1:1</b>		

SÄVY	VÄRI- NUME- RO	VIVAHDE	UUSI SEKOITUS- SUHDE	ESSENSITY HAPETE	HARMAANPEITTO
Havanna	-62	Suklaa-tuhka	<b>1:1</b>	2.5% 8 Vol. 5.5% 18 Vol. 8.5% 28 Vol.	- 50% harmaanpeittokyky - Jopa 100% harmaanpeittokyky yhdessä luonnonsarjan kanssa, sekoitettuna 2:1 (2 osaa muotivahdetta + 1 osa luonnonsävyä samalla tummuudella)
Tammi	-67	Suklaa-kupari	<b>1:1</b>		
Tiikki	-68	Suklaa-punainen	<b>1:1</b>		
Syksyn lehdet	-7 -77 -8 -87 -88 -99	Intensiviset muotisävyt Kupari / Puna-kupari / Punainen / Violetti	<b>1:1</b>		
Vaaleat sävyt 10-sarja	-0 -14 -19 -2 -45	Luonnollinen / Hopeatuhka-beige / Hopeatuhka-violetti / Tuhka / Hopeatuhka-kulta	<b>1:2</b>	11.5% 38 Vol.	- Ei harmaanpeittoa - Sopii 6 tummuusasteelle ja sitä vaaleammille

## ESSENSITY HAPETTEEN KÄYTTÖ



<b>2.5% 8 Vol.</b>	- Tummemmaksi värjäys - Alkuperäisen sävyn korostaminen
<b>5.5% 18 Vol.</b>	- Jopa 2 asteen vaalennus - Muodikas & peittävä
<b>8.5% 28 Vol.</b>	- Jopa 3 asteen vaalennus - Luonnollinen & vivahteikas
<b>11.5% 38 Vol.</b>	- Jopa 4 asteen vaalennus vaaleilla sävyillä (10-sarja)

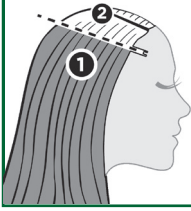
## SEKOITUSSUHDE

<b>ESSENSITY Kestovärit</b>	 60 ml ESSENSITY kestäväväri	<b>1:1</b>  60 ml ESSENSITY hapete
<b>ESSENSITY Kestovärit Vaaleat sävyt 10-sarja</b>	 60 ml ESSENSITY kestäväväri	<b>1:2</b>  120 ml ESSENSITY hapete

# VÄRIN LEVITYS

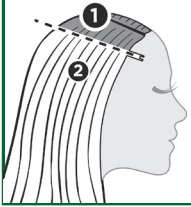
Älä pese hiuksia ennen värin levitystä. Levitetään kuiviin hiuksiin. Käytä suojakäsineitä.

## LEVITYS VÄRJÄÄMÄTTÖMIIN HIUKSIIN



- Levitä ensin pituuksiin ja latvoihin (10 - 15 minuuttia).
- Levitä väri seuraavaksi tyveen.
- Vaikutusaika: 30 - 45 minuuttia.

## TYVIKASVUN VÄRJÄYS



- Levitä väri ensin tyveen (20 minuuttia).
- Tarvittaessa levitä lisää väriä pituuksiin ja latvoihin. Vaaleat sävyt (10-sarja): levitä vain tyveen.
- Vaikutusaika: 30 - 45 minuuttia.

## VAIKUTUSAIKA

30 – 45 MIN.

**HUOMIO:** Vaikutusaika yli 50% harmaille hiuksille / vaikeasti värjättäville hiuksille: 45 minuuttia.  
Lämpölaitteiden käyttö ei ole suositeltavaa.



## HUUHTELU

- Vaikutusajan loputtua emulgoi ensin hellävaraisesti ja huuhtelee väri pois kunnes vesi on kirkasta.
- Pese BC Color Freeze shampooolla. Levitä sitten BC Color Freeze hoitainetta suojataksesi hiuksia värin haalistumiselta ja saadaksesi hiuksista kiiltävät sekä terveen näköiset.

# ESSENSITY – OPPDAG DEN FØRSTE PERMANENTE AMMONIAKKFRIE OLJEBASERTE FARGEN MED PHYTOLIPID TEKNOLOGI

NO

## ESSENSITY PERMANENT FARGE

ESSENSITY permanent ammoniakfri oljebasert farge gir naturlig refleksjon og intense farger, opptil 100 % gråhårsdekning og lysner opptil 4 tonehøyder\*. Fargen stabiliserer hårstrukturen under fargeprosessen og gir et fargeresultat som ser sunt ut, samtidig som den beskytter håret mot eksterne påvirkninger og gir langvarig holdbarhet og naturlig glans.

Phytolipid teknologien inneholder plantebasert olje og økologisk essens av druekjernolje, som inneholder lipider man også finner i sunt hår, og øker fargens yteevne. Uten: ammoniakk, duft.

\* kun med 10-serien med Essensity Oil Developer 11,5%

## ESSENSITY PERMANENT FARGE NUMMERSYSTEM

FARGEDYBDE:	TONERETNING:
1- sort	-0 & -00 natur
2- brunsort	-1 cendré
3- mørk brun	-2 ask
4- middels brun	-3 matt
5- lys brun	-4 beige
6- mørk blond	-5 gylden
7- middels blond	-6 sjokolade
8- lys blond	-7 kobber
9- ekstra lys blond	-8 rød
10- ultrablond	-9 violett

Systemet er basert på en kombinasjon av opptil 3 sifre.

TALLET FØR STREKEN (5-88):

Angir tonehøyden på nyansen.

Indikerer det ideelle grunnlaget å bruke nyansen på for å oppnå et resultat lik hårløksprøven.

TALLENE ETTER STREKEN (5-88):

Det første tallet etter streken angir hovedtonen (dominant fargeretning).

Det andre tallet etter streken angir fargerefleks.

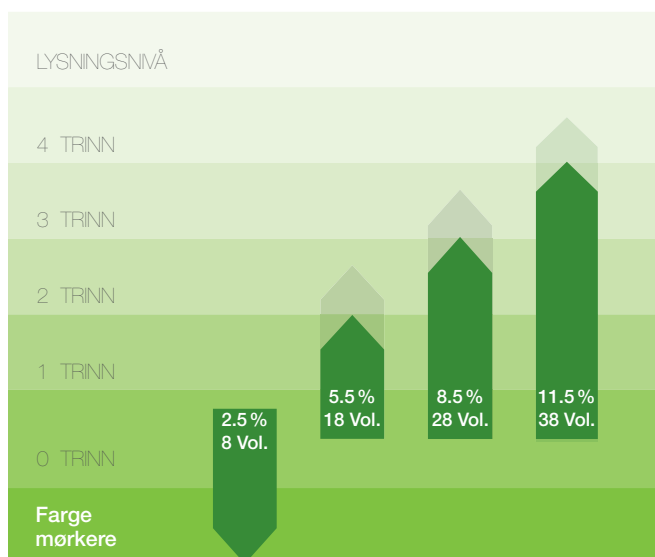
To like tall etter streken angir en intens fargetone.

## ESSENSITY FARGESORTIMENT

NYANSE	NYANSE KODE	RETNING	NYTT BLANDINGS-FORHOLD	ESSENSITY OIL DEVELOPER	GRÅHÅRSDKNING
Natur	-0	Naturlig toneretning fra dybde 1 til 9, sort til lys blond	<b>1:1</b>	2.5% 8 Vol. 5.5% 18 Vol. 8.5% 28 Vol.	- Opptil 100 % gråhårsdekning oppnås med ESSENSITY Oil Developer 5.5 % (opptil tonehøyde 9)
Natur+	-00	Naturlig toneretning for tykt og motstandsdyktig hvitt hår (3-00 / 5-00 / 7-00 /9-00)	<b>1:1</b>	5.5% 18 Vol* 8.5% 28 Vol.	- 100 % dekkevne oppnås med ESSENSITY Oil Developer 8.5 %  * For ren fargetilsetning på et hår som er tykt, motstandsdyktig og mer enn 90% grått hår, bruk ESSENSITY Oil Developer 5.5 %
Motefarge og dekkevne	-50 -60 -70 -80	Gylden / Sjokolade / Kobber / Rød (Gråhårsdekning og naturnyanser)	<b>1:1</b>	5.5% 18 Vol.	- 100 % gråhårsdekning, ferdig til bruk på hår som er 50 % til 100 % hvitt, blandes 1:1 med ESSENSITY Oil Developer 5.5 %
Cedar	-14 -2 -31	Cendre-Beige / Ask / Matt-Cendre	<b>1:1</b>	2.5% 8 Vol. 5.5% 18 Vol. 8.5% 28 Vol.	- 50 % gråhårsdekning - Opptil 100 % dekkevne blandet 2 :1 med naturnyanser (2 deler motnyanse + 1 del naturnyanse på samme dybde)
Bambus	-45	Beige-gylden	<b>1:1</b>		
Honning	-5 -55	Gylden	<b>1:1</b>		

NYANSE	NYANSE KODE	RETNING	NYTT BLANDINGS-FORHOLD	ESSENSITY OIL DEVELOPER	GRÅHÅRSDEKNING
Havana	-62	Sjokoladeask	<b>1:1</b>	2.5% 8 Vol. 5.5% 18 Vol. 8.5% 28 Vol.	- 50 % gråhårsdekning - Opptil 100 % gråhårsdekning når blandet 2:1 med naturnyansene. (2 deler motenyanse + 1 del naturnyanse i samme tonehøyde)
Eik	-67	Sjokoladekobber	<b>1:1</b>		
Teak	-68	Sjokoladerød	<b>1:1</b>		
Høstløv	-7 -77 -8 -87 -88 -99	Intense motenyanser Kobber / Rødkobber / Rød / Violet	<b>1:1</b>		
Lysningsnyanser 10-serien	-0 -14 -19 -2 -45	Natur / Cendrebeige / Cendreviolett / Ask / Beigegylden	<b>1:2</b>	11.5% 38 Vol.	- Ingen gråhårsdekning - Skal brukes på tonehøyde 6 eller lysere.

## ESSENSITY OIL DEVELOPER BRUK



<b>2.5% 8 Vol.</b>	- Farge mørkere - Farge på samme tonehøyde
<b>5.5% 18 Vol.</b>	- Lysne opptil 2 tonehøyder - Motefarge og gråhårsdekning
<b>8.5% 28 Vol.</b>	- Lysne opptil 3 tonehøyder - Natur+ nyansene
<b>11.5% 38 Vol.</b>	- Lysne opptil 4 tonehøyder med lysningsnyansene (10-serien)

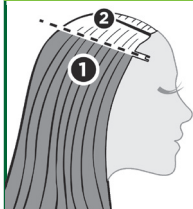
## BLANDNINGSFORHOLD

<b>ESSENSITY Permanent farge</b>	 60 ml ESSENSITY Permanent Colour	<b>1:1</b>  60 ml ESSENSITY Oil Developer
<b>ESSENSITY Permanent farge Lysningsnyanser 10-Serien</b>	 60 ml ESSENSITY Permanent Colour	<b>1:2</b>  120 ml ESSENSITY Oil Developer

# PÅFØRINGSMETODER

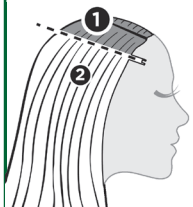
Ikke vask håret før påføring. Fargeblandingen skal kun påføres i tørt hår. Bruk beskyttelseshansker.

## PÅFØRING PÅ JOMFRUHÅR



- Påfør først i lengder og spisser (10 - 15 minutter).
- Påfør deretter i ansatsen.
- Total virketid: 30 - 45 minutter.

## ETTERVEKSTPÅFØRING



- Påfør først i etterveksten (20 minutter).
- Ved behov påfør en nyblandet fargeblanding i lengder og spisser (lysningsnyansene (10-serien) skal kun påføres i etterveksten.)
- Total virketid : 30 - 45 minutter.

## TOTAL VIRKETID

30 – 45 MIN.

**Merk :** Virketiden på hår som er mer enn 50 % grått / motstandsdyktig hår: 45 minutter.  
Bruk av varme er ikke anbefalt.



## SKYLLING

- Etter endt virketid, tilfør en liten mengde varmt vann, emulger forsiktig opp fargen og skyll godt med varmt vann til vannet er helt klart.
- Vask håret med BC Color Freeze shampoo og påfør BC Color Freeze Conditioner for å beskytte fargen mot faling og for å bevare håret sunt og glansfullt.

# ESSENSITY- ΑΝΑΚΑΛΥΨΤΕ ΤΗΝ ΠΡΩΤΗ ΜΟΝΙΜΗ ΒΑΦΗ ΧΩΡΙΣ ΑΜΜΩΝΙΑ ΜΕ ΒΑΣΗ ΤΟ ΛΑΔΙ ΚΑΙ ΤΕΧΝΟΛΟΓΙΑ PHYTOLIPID

## ΜΟΝΙΜΗ ΒΑΦΗ ESSENSITY

Η ESSENSITY, η μόνιμη βαφή χωρίς αμμωνία με βάση το λάδι, χαρίζει έντονα χρωματικά αποτελέσματα, φυσικά ρεφλέ, έως και 100% κάλυψη λευκών και έως 4 τόνους ξάνοιγμα\*. Σταθεροποιεί τη δομή της τρίχας κατά τη διάρκεια της βαφής για ένα χρωματικό αποτέλεσμα με υγιή όψη, ενώ ταυτόχρονα βοηθά στην προστασία των μαλλιών από τους εξωτερικούς παράγοντες, χαρίζοντας χρώμα με διάρκεια και φυσική λάμψη.

Η τεχνολογία Phytolipid περιέχει φυτικό έλαιο και έλαιο σπόρου σταφυλιού βιολογικής καλλιέργειας με λιπίδια όμοια με αυτά που βρίσκονται σε υγιή μαλλιά και ενισχύουν την απόδοση χρώματος. Χωρίς: αμμωνία, άρωμα.

\*μόνο για τη σειρά 10- με ESSENSITY Oil Developer 11.5%, 38Vol.

## ΣΥΣΤΗΜΑ ΑΡΙΘΜΙΣΗΣ ΜΟΝΙΜΗΣ ΒΑΦΗΣ ESSENSITY

ΥΨΟΣ ΤΟΝΟΥ:	ΧΡΩΜΑΤΙΚΗ ΚΑΤΕΥΘΥΝΣΗ:
	-0 & -00 Φυσικά
1- Μαύρο	-1 Σαντρέ
2- Καστανό Πολύ Σκούρο	-2 Φυμέ
3- Καστανό Σκούρο	-3 Ματ
4- Καστανό Μεσαίο	-4 Μπεζ
5- Καστανό Ανοιχτό	-5 Χρυσό
6- Ξανθό Σκούρο	-6 Μαρόν
7- Ξανθό Μεσαίο	-7 Χάλκινο
8- Ξανθό Ανοιχτό	-8 Κόκκινο
9- Ξανθό Πολύ Ανοιχτό	-9 Βιολέ
10- Κατάξανθα	

Το σύστημα αρίθμησης είναι βασισμένο στο συνδυασμό 3 αριθμών.

ΤΟ ΨΗΦΙΟ ΠΡΙΝ ΑΠΟ ΤΗΝ ΠΑΥΛΑ (5-88):

Δείχνει το Ύψος Τόνου της απόχρωσης.

Δείχνει επίσης και την ιδανική βάση όπου η απόχρωση μπορεί να επιτύχει το ίδιο αποτέλεσμα με αυτό της τούφας του χρωματολογίου.

ΟΙ ΑΡΙΘΜΟΙ ΜΕΤΑ ΤΗΝ ΠΑΥΛΑ: (5-88):

Το πρώτο ψηφίο δείχνει το πρωτεύον ρεφλέ

Το δεύτερο δείχνει το δευτερεύον ρεφλέ

Δυο όμοια ψηφία σημαίνουν έντονο ρεφλέ

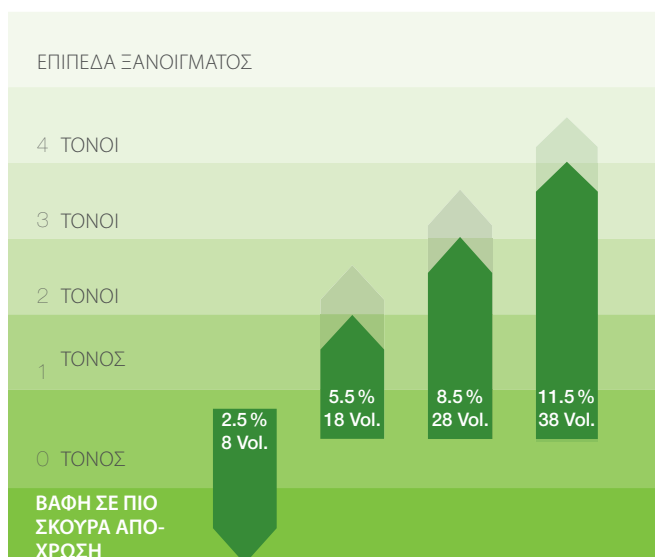
## ΣΥΛΛΟΓΗ ΑΠΟΧΡΩΣΕΩΝ ESSENSITY

ΑΠΟΧΡΩΣΗ	ΚΩΔΙΚΟΣ ΤΟΝΟΥ	ΚΑΤΕΥΘΥΝΣΗ ΤΟΝΟΥ	ΝΕΑ ΑΝΑΛΟΓΙΑ ΑΝΑΜΙΞΗΣ	ESSENSITY OIL DEVELOPER	ΚΑΛΥΨΗ ΛΕΥΚΩΝ
Φυσικά	-0	Φυσική κατεύθυνση τόνου με βάθος από 1 έως 9- (Μαύρο έως Ξανθό Πολύ Ανοιχτό)	<b>1:1</b>	2.5% 8 Vol. 5.5% 18 Vol. 8.5% 28 Vol.	- Κάλυψη έως και 100% επιτυγχάνεται με ESSENSITY Oil Developer 5.5%/18 Vol. (έως ύψος τόνου 9).
Φυσικά+	-00	Φυσική κατεύθυνση τόνου για λευκά μαλλιά που είναι χονδρά και με δύσκολη τρίχα (3-00 / 5-00 / 7-00 / 9-00)	<b>1:1</b>	5.5% 18 Vol* 8.5% 28 Vol.	- Κάλυψη 100% επιτυγχάνεται με ESSENSITY Oil Developer 8.5% 28Vol  * Για απαλή εναπόθεση βαφής σε πάνω από 90% λευκά μαλλιά που είναι χονδρά και με δύσκολη τρίχα, χρησιμοποιήστε ESSENSITY Oil Developer 5.5% 18Vol.
Fashion & Cover	-50 -60 -70 -80	Χρυσά / Μαρόν / Χάλκινα / Κόκκινα (Κάλυψη Λευκών και Αποχρώσεις Μόδας)	<b>1:1</b>	5.5% 18 Vol.	- 100% κάλυψη λευκών. Έτοιμο για χρήση χωρίς ανάμιξη με φυσική βάση σε 50%-100% λευκά μαλλιά, σε ανάμιξη 1:1 με ESSENSITY Oil Developer 5.5% 18Vol.
Κέδρος	-14 -2 -31	Σαντρέ-Μπεζ / Φυμέ / Ματ - Σαντρέ	<b>1:1</b>	2.5% 8 Vol. 5.5% 18 Vol. 8.5% 28 Vol.	- 50% κάλυψη λευκών - Έως και 100% κάλυψη με ανάμιξη σε αναλογία 2:1 με Φυσικές Αποχρώσεις (2 μέρη από την απόχρωση μόδας+ 1 μέρος από τη φυσική απόχρωση του ίδιου ύψους τόνου)
Μπαμπού	-45	Μπέζ - Χρυσό	<b>1:1</b>		
Μελί	-5 -55	Χρυσό	<b>1:1</b>		



ΑΠΟΧΡΩΣΗ	ΚΩΔΙΚΟΣ ΤΟΝΟΥ	ΚΑΤΕΥΘΥΝΣΗ	ΝΕΑ ΑΝΑΛΟΓΙΑ ΑΝΑΜΙΞΗΣ	ESSENSITY OIL DEVELOPER	ΚΑΛΥΨΗ ΛΕΥΚΩΝ
Αβάνα	-62	Σοκολατί-Φυμέ	<b>1:1</b>	2.5% 8 Vol. 5.5% 18 Vol. 8.5% 28 Vol.	- 50% κάλυψη λευκών - Έως και 100% κάλυψη λευκών όταν αναμιχθεί σε αναλογία 2 :1 με Φυσική Απόχρωση (2 μέρη Απόχρωση Μόδας + 1 μέρος Φυσική Απόχρωση ίδιου βάθους)
Δρυς	-67	Σοκολατί-Χάλκινο	<b>1:1</b>		
Τικ	-68	Σοκολατί-Κόκκινο	<b>1:1</b>		
Φθινοπωρινό Φύλλο	-7 -77 -8 -87 -88 -99	Έντονες Απόχρωσεις Μόδας Χάλκινα / Κόκκινα-Χάλκινα / Κόκκινα / Βιολέ	<b>1:1</b>		
Ξανοιχτικές Απόχρωσεις Σειρά 10-	-0 -14 -19 -2 -45	Φυσικά / Σαντρέ - Μπέζ / Σαντρέ - Βιολέ / Φυμέ / Μπέζ - Χρυσό	<b>1:2</b>	11.5% 38 Vol.	- Χωρίς Κάλυψη Λευκών - Για χρήση σε βάσεις ύψους τόνου 6 και ανοιχτότερες

## Η ΧΡΗΣΗ ΤΟΥ ESSENSITY OIL DEVELOPER



<b>2.5% 8 Vol.</b>	- Βαφή σε πιο σκούρα απόχρωση - Απαλή Εναπόθεση Βαφής
<b>5.5% 18 Vol.</b>	- Έως 2 τόνοι ξάνοιγμα - Fashion & Cover
<b>8.5% 28 Vol.</b>	- Έως 3 τόνοι ξάνοιγμα - Απόχρωσεις Φυσικά+
<b>11.5% 38 Vol.</b>	- Έως 4 τόνοι ξάνοιγμα με Ξανοιχτικές Απόχρωσεις (Σειρά 10-)

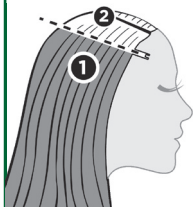
## ΑΝΑΜΙΞΗ

<b>ESSENSITY</b> Μόνιμη Βαφή	 60 ml Μόνιμη Βαφή ESSENSITY	 60 ml ESSENSITY Oil Developer	<b>1:1</b>
<b>ESSENSITY</b> Μόνιμη Βαφή Ξανοιχτικές Απόχρωσεις Σειρά 10-	 60 ml Μόνιμη Βαφή ESSENSITY	 120 ml ESSENSITY Oil Developer	<b>1:2</b>

## ΜΕΘΟΔΟΙ ΕΦΑΡΜΟΓΗΣ

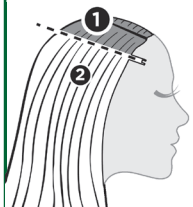
Μην λούζετε τα μαλλιά πριν την εφαρμογή. Εφαρμόστε το μίγμα βαφής μόνο σε στεγνά μαλλιά. Φοράτε πάντα προστατευτικά γάντια.

### ΠΡΩΤΗ ΕΦΑΡΜΟΓΗ / ΦΥΣΙΚΑ ΜΑΛΛΙΑ



- Απλώστε πρώτα στα μήκη και στις άκρες (10–15 λεπτά).
- Έπειτα απλώστε στις ρίζες
- Συνολικός Χρόνος Αναμονής: 30 - 45 λεπτά

### ΕΠΟΜΕΝΕΣ ΕΦΑΡΜΟΓΕΣ



- Απλώστε πρώτα στις ρίζες (20 λεπτά).
- Στη συνέχεια εάν είναι απαραίτητο εφαρμόστε ένα φρέσκο μίγμα βαφής σε μήκη και άκρες (Ξανοιχτικές αποχρώσεις (σειρά 10-): εφαρμόστε μόνο στην περιοχή της ρίζας.
- Συνολικός Χρόνος Αναμονής: 30 - 45 λεπτά

### ΣΥΝΟΛΙΚΟΣ ΧΡΟΝΟΣ ΑΝΑΜΟΝΗΣ

30 – 45 ΛΕΠΤΑ.

**ΣΗΜΕΙΩΣΗ:** Συνολικός χρόνος αναμονής σε πάνω από 50% λευκά / δύσκολα μαλλιά: 45 λεπτά.  
Δεν συνιστάται η χρήση συσκευών θερμότητας.



### ΞΕΒΓΑΛΜΑ

- Με τη λήξη του χρόνου αναμονής, προσθέστε μία μικρή ποσότητα ζεστού νερού, γαλακτοματοποιήστε απαλά και μετά αφαιρέστε με μασάζ το μίγμα από τα μαλλιά και το τριχωτό και ξεβγάλετε πολύ καλά.
- Λούστε τα μαλλιά με BC Color Freeze Shampoo. Στη συνέχεια, χρησιμοποιήστε BC Color Freeze Conditioner που συμβάλλει στην προστασία των βαμμένων μαλλιών από το ξεθώριασμα, χαρίζοντάς τους υγιή όψη και λάμψη.

# ESSENSITY - AMONYAK İÇERMİYEN, PHYTOLIPID TEKNOLOJİSİNE SAHİP İLK KALICI YAĞ BAZLI BOYAMIZI KEŞFEDİN

## ESSENSITY KALICI BOYA

ESSENSITY amonyak içermeyen yağ bazlı boya, doğal yansımali ve yoğun renkler sunarak %100'e varan beyaz kapama ve 4 tona kadar renk açma\* sağlar. İşlem sırasında saç yapısını koruyarak daha sağlıklı görünen renk sonucu sunar. Saçı dış etkenlere karşı korumaya yardımcı olarak uzun süre kalıcı renkler ve doğal parlaklık sağlar.

Phytolipid teknolojisi bitkisel yağ ve lipidler içeren üzüm çekirdeği yağının organik özlerinden oluşur. Bu lipidler aynı zamanda sağlıklı saçlarda da bulunur ve renk performansını artırır. Amonyak, koku içermez.

\*Yalnız ESSENSITY Oil Developer %11.5/38 Vol. ile birlikte kullanılacak olan 10- serisi içindir.

## ESSENSITY KALICI BOYA NUMARALANDIRMA SİSTEMİ

RENK DERİNLİĞİ:	RENK YÖNÜ:
1- siyah	-0 & -00 doğal
2- çok koyu kahve	-1 sandre
3- koyu kahve	-2 küllü
4- kahve	-3 mat
5- açık kahve	-4 bej
6- koyu kumral	-5 altın
7- kumral	-6 çikolata
8- açık kumral	-7 bakır
9- sarı	-8 kırmızı
10- ultra sarı	-9 viyole

Sistem, 3 rakamın bileşimine dayanır.

ÇİZGİDEN ÖNCEKİ RAKAM (5-88):

Tonun renk derinliğini gösterir. Gerçeğe yakın sonuçlar elde etmek için üzerinde kullanılması gereken ideal zemine işaret eder.

ÇİZGİDEN SONRAKİ RAKAM (5-88):

Çizgiden sonra gelen ilk rakam birincil renk yönünü gösterir (baskın renk tonu). Çizgiden sonra gelen ikinci rakam ikincil renk yönünü gösterir (daha hafif renk tonu).

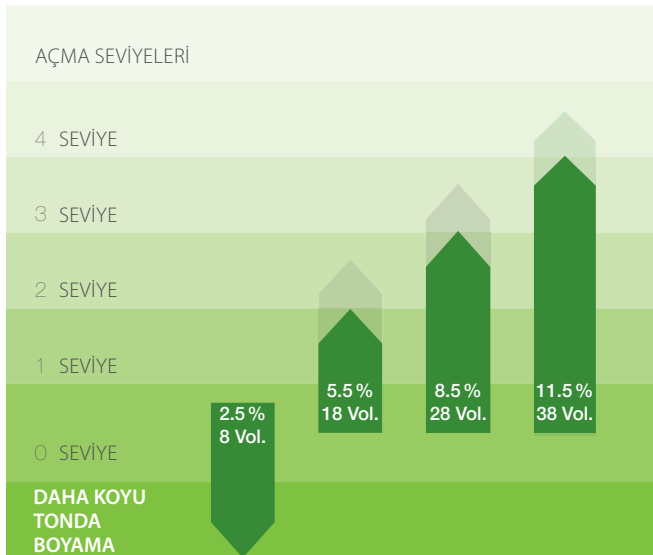
Çizgiden sonra gelen aynı iki rakam rengin yoğun olduğunu gösterir.

## ESSENSITY RENK SERİSİ

TON	TON KODU	RENK YÖNÜ	YENİ KARIŞIM ORANI	ESSENSITY OIL DEVELOPER	BEYAZ KAPAMA
Doğal	-0	1'den 9'a (Siyah'tan Sarı'ya) kadar doğal tonlar	<b>1:1</b>	2.5% 8 Vol. 5.5% 18 Vol. 8.5% 28 Vol.	- %100'e varan beyaz kapama, ESSENSITY Oil Developer %5.5 / 18 Vol. ile elde edilir (9 seviyesine kadar).
Ekstra Doğal	-00	Kalın telli ve dirençli beyaz saçlar için doğal tonlar (3-00 / 5-00 / 7-00 / 9-00)	<b>1:1</b>	5.5% 18 Vol* 8.5% 28 Vol.	- %100 beyaz kapama ESSENSITY Oil Developer %8.5 / 28 Vol. ile elde edilir.  * %90'dan fazla oranda beyaza sahip kalın telli saçlarda saf renk yüklemesi için ESSENSITY Oil Developer %5.5 / 18 Vol. kullanın.
Moda Renkler ve Beyaz Kapama	-50 -60 -70 -80	Altın/ Çikolata / Bakır / Kırmızı (Beyaz kapama ve Moda tonlar)	<b>1:1</b>	5.5% 18 Vol.	- %100 beyaz kapama. %50-%100 oranında beyaz saçlarda, 1:1 ölçüde ESSENSITY Oil Developer %5.5 / 18 Vol. kullanın.
Sedir	-14 -2 -31	Sandre-Bej / Küllü / Mat-Sandre	<b>1:1</b>	2.5% 8 Vol. 5.5% 18 Vol. 8.5% 28 Vol.	- %50'ye varan beyaz kapama - Doğal tonlarla 2:1 ölçüde karıştırıldığında (2 ölçü Moda ton + 1 ölçü aynı renk derinliğindeki Doğal ton) %100'e varan beyaz kapama sağlar.
Bambu	-45	Bej-Altın	<b>1:1</b>		
Bal	-5 -55	Altın	<b>1:1</b>		

TON	TON KODU	RENK YÖNÜ	YENİ KARIŞIM ORANI	ESSENSITY OIL DEVELOPER	BEYAZ KAPAMA
Havana	-62	Çikolata-Küllü	<b>1:1</b>	2.5% 8 Vol. 5.5% 18 Vol. 8.5% 28 Vol.	- %50 beyaz kapama - Doğal tonlarla 2:1 ölçüde karıştırıldığında %100'e varan beyaz kapama (2 ölçü Moda Ton + 1 ölçü aynı derinlikte bir Doğal Ton)
Meşe	-67	Çikolata Bakır	<b>1:1</b>		
Hint Meşesi	-68	Çikolata-Kızıl	<b>1:1</b>		
Güz Yaprığı	-7 -77 -8 -87 -88 -99	Yoğun moda tonlar Bakır / Kızıl-Bakır / Kızıl / Viyole	<b>1:1</b>		
Açıcı tonlar 10- Serisi	-0 -14 -19 -2 -45	Doğal / Sandre-Bej / Sandre-Viyole / Küllü / Bej-Altın	<b>1:2</b>	11.5% 38 Vol.	- Beyaz kapama sağlamaz - 6 seviyesindeki ve daha açık zeminler üzerinde kullanım içindir

## ESSENSITY OIL DEVELOPER KULLANIMI



2.5% 8 Vol.	- Daha koyuya boyama - Saf renk yüklemesi
5.5% 18 Vol.	- 2 tona kadar açma - Moda Renkler ve Beyaz Kapama
8.5% 28 Vol.	- 3 tona kadar açma - Ekstra doğal tonlar
11.5% 38 Vol.	- Açıcı tonlar ile 4 tona kadar açma (10-serisi)

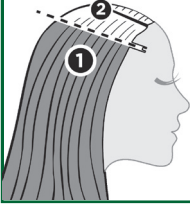
## KARIŞIM

ESSENSITY Kalıcı Renkler	 60 ml ESSENSITY Kalıcı Boya	 60 ml ESSENSITY Oil Developer	1:1
ESSENSITY Kalıcı Renkler Açıcı Tonlar 10-Serisi	 60 ml ESSENSITY Boya	 120 ml ESSENSITY Oil Developer	1:2

## UYGULAMA YÖNTEMLERİ

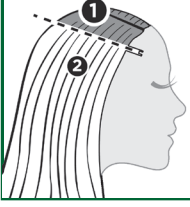
Uygulama öncesinde saçı şampuanlamayın. Boyayı yalnız kuru saçta uygulayın. Koruyucu eldiven kullanın.

### DOĞAL SAÇ UYGULAMASI



- Önce saç boylarına ve uçlarına uygulayın (10 - 15 dakika).
- Sonra diplere uygulayın.
- Toplam bekleme süresi: 30 - 45 dakika.

### DİP BOYA UYGULAMASI



- Önce dip kısımlara uygulayın (20 dakika).
- Sonra gerekirse taze bir boya karışımını saç boylarına ve uçlarına uygulayın (Açıcı tonlar 10-serisini yalnız dip kısımlara uygulayın.)
- Toplam bekleme süresi: 30 - 45 dakika.

### TOPLAM BEKLEME SÜRESİ

30 – 45 DAKİKA.

**NOT:** %50'den fazla beyazı olan/dirençli saçlarda bekleme süresi: 45 dakika.  
Ek ısı kullanımı önerilmez.



### DURULAMA

- Bekleme süresi bittiğinde az miktarda ılık su ekleyin, saçta nazıkçe emülsiyon yapın ve sonra su tamamen berrak akıncaya kadar boyayı saçtan iyice arındırın.
- BC Color Freeze Şampuan'la saçı yıkayın. Daha sonra, rengin solmasını engellemek ve saçın parlak ve sağlıklı görünmesini sağlamak için BC Color Freeze Durulanan Krem kullanın.

# НАСЛАДИТЕСЬ ПЕРВЫМ БЕЗАММИАЧНЫМ КРАСИТЕЛЕМ НА МАСЛЯНОЙ ОСНОВЕ С ИСПОЛЬЗОВАНИЕМ ФИТОЛИПИДОВ

## ESSENSITY МЯГКИЙ ПЕРМАНЕНТНЫЙ КРАСИТЕЛЬ

ESSENSITY - это мягкий безаммиачный краситель на масляной основе, который обеспечивает естественные натуральные и модные оттенки, покрытие седины до 100% и до 4-х уровней осветления\*. Формула красителя стабилизирует волос в процессе окрашивания, позволяя сохранить его природное здоровье, а также защищает волос от вредных внешних воздействий, продлевая устойчивость полученного оттенка и яркость блеска.

Фитолипидная технология основана на масле растительного происхождения и органической эссенции виноградных косточек с высоким содержанием липидов, что позволяет сохранить здоровый вид волоса и активизировать процесс окрашивания. Не содержит: аммиак, отдушки.

\* только для серии 10- с применением масляного лосьона ESSENSITY 11,5%

## ESSENSITY МЯГКИЙ ПЕРМАНЕНТНЫЙ КРАСИТЕЛЬ: НУМЕРАЦИЯ

ГЛУБИНА ТОНА	НАПРАВЛЕНИЕ ТОНА
	-0 и -00 натуральный
1- черный	-1 сандрэ
2- черный коричневый	-2 пепельный
3- темный коричневый	-3 матовый
4- средний коричневый	-4 бежевый
5- светлый коричневый	-5 золотистый
6- темный русый	-6 шоколадный
7- средний русый	-7 медный
8- светлый русый	-8 красный
9- блондин	-9 фиолетовый
10- экстрасветлый блондин	

Система построена на комбинации 3-х цифр

НОМЕР ПЕРЕД ДЕФИСОМ (5-88):

Обозначает глубину тона.

Соответствует идеальной исходной глубине тона, при которой окрашивание обеспечит полное соответствие образцу палитры.

ЦИФРЫ ПОСЛЕ ДЕФИСА (5-88):

Первая цифра после дефиса означает главное направление тона (доминирующий рефлекс).

Вторая цифра после дефиса означает вторичный тон (более мягкий рефлекс).

Две одинаковые цифры после дефиса означают интенсивность направления.

## ESSENSITY: АССОРТИМЕНТ

ОТТЕНКИ	КОД	НАПРАВЛЕНИЕ	ПРОПОРЦИЯ СМЕШИВАНИЯ	МАСЛЯНЫЙ АКТИВИРУЮЩИЙ ЛОСЬОН	ПОКРЫТИЕ СЕДИНЫ
Натуральные	-0	Натуральное направление тона от глубины 1- (черный) до 9- (блондин)	<b>1:1</b>	2.5% 8 Vol. 5.5% 18 Vol. 8.5% 28 Vol.	- Покрытие седины до 100% при использовании масляного лосьона ESSENSITY 5,5%
Натуральные+	-00	Натуральное направление тона для толстых и стекловидных седых волос (3-00 / 5-00 / 7-00 / 9-00)	<b>1:1</b>	5.5% 18 Vol* 8.5% 28 Vol.	- Покрытие седины до 100% при использовании масляного лосьона ESSENSITY 8,5%  * При работе с содержанием седины от 90% допустимо использование масляного лосьона ESSENSITY 5,5%
Fashion & Cover	-50 -60 -70 -80	Золотистые / Шоколадные / Медные / Красные (Модные оттенки для окрашивания седины)	<b>1:1</b>	5.5% 18 Vol.	- 100% покрывающая способность. Используются в чистом виде на волосах с сединой от 50% до 100% в пропорции 1:1 с масляным лосьоном ESSENSITY 5,5%
Кедр	-14 -2 -31	Сандрэ бежевые / Пепельные / Матовые сандрэ	<b>1:1</b>	2.5% 8 Vol. 5.5% 18 Vol. 8.5% 28 Vol.	- Покрытие седины до 50% - Покрытие седины до 100% при смешивании 2:1 с оттенками Натурального ряда (2 части модного оттенка + 1 часть натурального той же глубины тона)
Бамбук	-45	Бежевый золотистый	<b>1:1</b>		
Мёд	-5 -55	Золотистый	<b>1:1</b>		

ОТТЕНКИ	КОД	НАПРАВЛЕНИЕ	ПРОПОРЦИЯ СМЕШИВАНИЯ	МАСЛЯНЫЙ АКТИВИРУЮЩИЙ ЛОСЬОН	ПОКРЫТИЕ СЕДИНЫ
Гавана	-62	Пепельный	<b>1:1</b>	2.5% 8 Vol. 5.5% 18 Vol. 8.5% 28 Vol.	- Покрытие седины 50% - Покрытие седины до 100% при смешивании 2:1 с оттенками Натуральной группы (2 части модного оттенка + 1 часть натурального той же глубины тона)
Дуб	-67	Шоколадный медный	<b>1:1</b>		
Тиковое дерево	-68	Шоколадный красный	<b>1:1</b>		
Осенний лист	-7 -77 -8 -87 -88 -99	Интенсивные модные тона Медный / Красный медный / Красный / Фиолетовый	<b>1:1</b>		
Осветляющие оттенки 10-й серии	-0 -14 -19 -2 -45	Натуральные / Сандрэ бежевые / Сандрэ фиолетовые / Пепельные / Бежевые золотистые	<b>1:2</b>	11.5% 38 Vol.	- Не обладают покрывающей способностью - Для использования на глубине тона 6- и светлее

## ESSENSITY МАСЛЯНЫЙ АКТИВИРУЮЩИЙ ЛОСЬОН



2.5% 8 Vol.	- Окрашивание темнее исходного - Тонирование
5.5% 18 Vol.	- Осветление на 2 уровня - Оттенки для покрытия седины Fashion & Cover
8.5% 28 Vol.	- До 3-х уровней осветления - Оттенки для покрытия седины Натуральные+
11.5% 38 Vol.	- До 4-х уровней осветления оттенками 10-го ряда

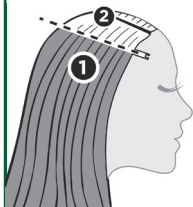
## СМЕШИВАНИЕ

ESSENSITY Мягкий перманентный краситель	<p>60 мл Перманентный краситель ESSENSITY</p>	<p>60 мл Масляный лосьон ESSENSITY</p>	1:1
ESSENSITY Мягкий перманентный краситель Осветляющие оттенки ряда 10-	<p>60 мл Перманентный краситель ESSENSITY</p>	<p>120 мл Масляный лосьон ESSENSITY</p>	1:2

## МЕТОДЫ НАНЕСЕНИЯ

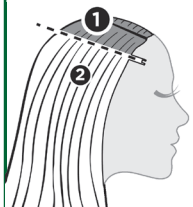
Не мойте волосы шампунем перед окрашиванием. Наносите красящую смесь только на сухие волосы. Используйте защитные перчатки.

### ПЕРВИЧНОЕ ОКРАШИВАНИЕ



- Начните нанесение на среднюю часть полотна и концы (10-15 минут)
- Затем нанесите краситель на корни
- Общее время выдержки: 30-45 минут

### ВТОРИЧНОЕ ОКРАШИВАНИЕ



- Нанесите краситель на прикорневую зону (20 минут)
- Если необходимо освежить цвет, нанесите свежую порцию смеси на длину и концы (оттенки 10-го ряда наносите только на прикорневую зону)
- Общее время выдержки: 30-45 минут

### ОБЩЕЕ ВРЕМЯ ВЫДЕРЖКИ

30-45 МИНУТ

ВНИМАНИЕ: Время выдержки на волосах с сединой более 50% и стекловидной сединой - 45 минут. Использование искусственного тепла не рекомендуется.



### НЕЙТРАЛИЗАЦИЯ

- После окончания времени воздействия смочите волосы небольшим количеством теплой воды, проэмульгируйте и тщательно промойте волосы, пока вода не станет прозрачной.
- Используйте шампунь BC Color Freeze. Затем нанесите смываемый BC Color Freeze кондиционер, который предотвратит преждевременное вымывание пигментов, придаст волосам здоровый блеск и сияние.



# ESSENSITY – POZNAJ NASZĄ PIERWSZĄ PERMANENTNĄ, OLEJOWĄ KOLORYZACJĘ BEZ AMONIAKU Z TECHNOLOGIĄ FITOLIPIDÓW

## ESSENSITY KOLORYZACJA PERMANENTNA

ESSENSITY permanentna, olejowa koloryzacja bez amoniaku daje wierną naturze kolorystykę i intensywność barw, do 100% krycia białych włosów oraz do 4 poziomów rozjaśnienia\*. Wyrównuje strukturę włosów w czasie koloryzacji. Włosy wyglądają na zdrowe, a dodatkowo są chronione przed wpływem szkodliwych czynników zewnętrznych.

Technologia Fitolipidów opiera się na naturalnych olejach roślinnych i organicznych ekstraktach z nasion winogron, co znacząco poprawia wygląd włosów i zapewnia doskonałe rezultaty kolorystyczne.

\*wyłącznie dla odcieni z serii 10- z ESSENSITY Olejowym Deweloperem 11.5%/ 38Vol.

## SYSTEM NUMERYCZNY ESSENSITY

POZIOM:	KIERUNEK KOLORYSTYCZNY:
	-0 i -00 naturalny
1- czarny	-1 cedrowy
2- bardzo ciemny brąz	-2 popielaty
3- ciemny brąz	-3 matujący
4- średni brąz	-4 beżowy
5- jasny brąz	-5 złoty
6- ciemny blond	-6 czekoladowy
7- średni blond	-7 miedziany
8- jasny blond	-8 czerwony
9- ekstra jasny blond	-9 fioletowy
10- ultra blond	

System bazuje na połączeniu 3 cyfr.

CYFRA PRZED KRESKĄ wskazuje na poziom danego odcienia (5-88). Oznacza ona również idealny kolor bazowy, który pozwoli na dokładne odwzorowanie koloru z palety kolorów.

CYFRY PO KRESCE (5-88):

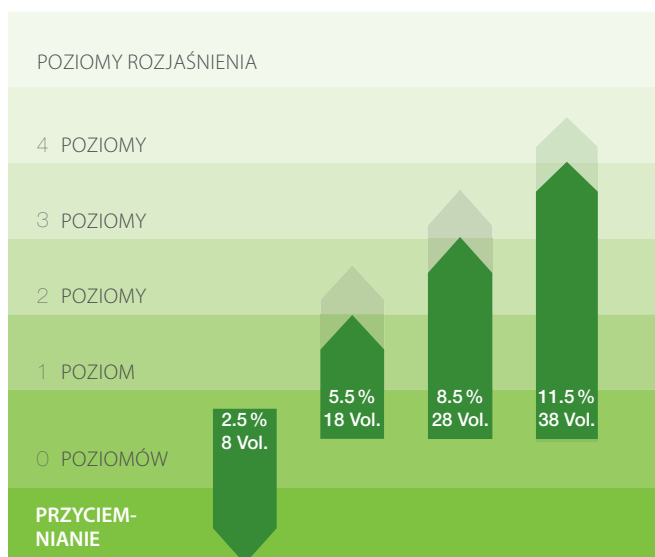
Pierwsza cyfra po kresce wskazuje główny kierunek kolorystyczny (tonacja dominująca). Druga cyfra po kresce wskazuje odcień pośredni. Dwie takie same cyfry po kresce wskazują zwiększoną intensywność odcienia.

## ESSENSITY ASORTYMENT ODCIENI

ODCIEŃ	KOD TONU	KIERUNEK	NOWE PROPORCJE MIESZANIA	ESSENSITY OLEJOWY DEWELOPER	POKRYCIE BIAŁYCH WŁOSÓW
Natura	-0	Odcień naturalny na poziomach od 1 do 9 (Czarny - Extra Jasny Blond)	<b>1:1</b>	2.5% 8 Vol. 5.5% 18 Vol. 8.5% 28 Vol.	- Krycie do 100% białych włosów z ESSENSITY Olejowym Deweloperem 5.5%/18 Vol. (do poziomu 9)
Natura+	-00	Wzmocniona natura dla grubych i opornych białych włosów (3-00/ 5-00/ 7-00/ 9-00)	<b>1:1</b>	5.5% 18 Vol* 8.5% 28 Vol.	- 100% krycie białych włosów z ESSENSITY Olejowym Deweloperem 8.5%/ 28Vol.  * Do koloryzacji włosów o udziale siwizny ponad 90%, grubych i opornych używaj z ESSENSITY Olejowym Deweloperem 5.5% 18Vol.
Fashion & Cover	-50 -60 -70 -80	Złoty/ Czekoladowy/ Miedziany/ Czerwony (krycie białych włosów i modne kolorystyka w jednym)	<b>1:1</b>	5.5% 18 Vol.	- 100% pokrycia białych włosów. Stosuj na włosach o udziale od 50% do 100% białych w proporcjach 1:1 z ESSENSITY Olejowym Deweloperem 5.5%/ 18Vol.
Cedrowy	-14 -2 -31	Cedrowo-Beżowy / Popielaty / Matująco-Cedrowy	<b>1:1</b>	2.5% 8 Vol. 5.5% 18 Vol. 8.5% 28 Vol.	- 50% krycia białych włosów - Do 100% pokrycia białych włosów dla mieszanek o proporcjach 2:1 z odcieniem Natura (2 części odcienia modnego + 1 część odcienia Natura na tym samym poziomie)
Bambusowy	-45	Beżowo-Złoty	<b>1:1</b>		
Miodowy	-5 -55	Złoty	<b>1:1</b>		

ODCIEŃ	KOD TONU	KIERUNEK	NOWE PROPORCJE MIESZANIA	ESSENSITY OLEJOWY DEWELOPER	POKRYCIE BIAŁYCH WŁOSÓW
Hawana	-62	Czekoladowa-Popiel	<b>1:1</b>	2.5% 8 Vol. 5.5% 18 Vol. 8.5% 28 Vol.	- 50% krycia białych włosów - Do 100% pokrycia białych włosów dla mieszanek o proporcjach 2:1 z odcieniem Natura (2 części odcienia modnego + 1 część odcienia Natura na tym samym poziomie)
Dębowy	-67	Czekoladowa-Mieź	<b>1:1</b>		
Teakowy	-68	Czekoladowa-Czerwień	<b>1:1</b>		
Jesienny Liść	-7 -77 -8 -87 -88 -99	Intensywnie Modne Odcienie Mieź/ Czerwona-Mieź/ Czerwień/ Fiolet	<b>1:1</b>		
Odcienie Rozjaśniające z serii 10-	-0 -14 -19 -2 -45	Natura/ Cedrowo-Beżowy/ Cedrowo-Fioletowy/ Popielaty/ Beżowo-Złoty	<b>1:2</b>	11.5% 38 Vol.	- Nie kryją białych włosów - Pracuj na podstawach od 6-0 i jaśniej

## ESSENSITY OLEJOWY DEWELOPER



2.5% 8 Vol.	- Przyciemnianie - Czyste dokładanie pigmentu
5.5% 18 Vol.	- Do 2 poziomów jaśniej - Z odcieniami Fashion&Cover
8.5% 28 Vol.	- Do 3 poziomów jaśniej - Z odcieniami Natura+
11.5% 38 Vol.	- Do 4 poziomów jaśniej z odcieniami z serii 10-

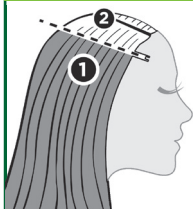
## MIESZANIE

ESSENSITY Koloryzacja Permanentna	 60 ml ESSENSITY Kremu Koloryzującego	 60 ml ESSENSITY Olejowego Dewelopera	1:1
ESSENSITY Koloryzacja Permanentna odcienie rozjaśniające z serii 10-	 60 ml ESSENSITY Kremu Koloryzującego	 120 ml ESSENSITY Olejowego Dewelopera	1:2

## METODY APLIKACJI

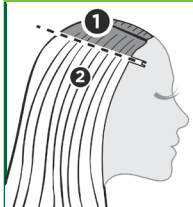
Nie myj włosów przed koloryzacją. Kolor nakładaj wyłącznie na suche włosy. Stosuj rękawice ochronne.

### APLIKACJA NA WŁOSY NATURALNE



- Najpierw nałóż mieszankę na długość włosów i końce (10 - 15 minut).
- Potem nałóż farbę na włosy u nasady.
- Całkowity czas działania: 30 - 45 minut.

### APLIKACJA NA ODROST



- Najpierw nałóż mieszankę na odrost (20 minut).
- Następnie w razie potrzeby nałóż inną mieszankę na długość i końce (odcienie rozjaśniające z serii 10- należy stosować wyłącznie na odrost.)
- Całkowity czas działania: 30 - 45 minut.

### CAŁKOWITY CZAS DZIAŁANIA

30 – 45 MINUT

**UWAGA:** Czas działania na białych włosach o udziale powyżej 50%/ włosach opornych: 45 minut.  
Użycie dodatkowego źródła ciepła nie jest wskazane.



### SPŁUKIWANIE

- Po upływie czasu działania nanieś na włosy niewielką ilość ciepłej wody. Delikatnie zemulguj mieszankę i spłucz ją obficie. Spłukuj do czasu, aż woda będzie zupełnie czysta.
- Umyj włosy stosując szampon BC Color Freeze. Następnie nanieś na nie BC Color Freeze odżywkę do spłukiwania, aby chronić kolor przed wypłukiwaniem się i pozostawić włosy lśniącymi.

# ESSENSITY – OBJEVTE PRVNÍ PERMANENTNÍ OLEJOVOU BARVU BEZ AMONIAKU S TECHNOLOGIÍ PHYTOLIPID

CZ

## PERMANENTNÍ BARVA ESSENSITY

Permanentní barva ESSENSITY bez amoniaku přináší přirozené, zářivé a intenzivní barevné výsledky s až 100% krytím bílých vlasů a 4 stupni zesvětlení\*. Stabilizují vlasovou strukturu během procesu zesvětlování a vytváří zdravě vypadající výsledky barvení. Navíc poskytují ochranu před externími vlivy pro dlouhotrvající barvu a přirozený lesk.

Technologie Phytolipid se skládá z olejů získaných z rostlin a organických esencí grepových semínek, jež jsou identické s lipidy, které se přirozeně vyskytují ve vlasech a vylepšují tak výkon barvy.

Bez: amoniaku, zápachu.

\*pouze se sérií 10- a s použitím Olejového developeru ESSENSITY 11.5% 38Vol.

## SYSTEM ČÍSLOVÁNÍ PERMANENTNÍCH BAREV ESSENSITY

HLOUBKA BARVY:	SMĚR TÓNU:
1- černá	-0 a -00 přírodní
2- nejtmaší hnědá	-1 cendré
3- tmavě hnědá	-2 popelavá
4- středně hnědá	-3 matná
5- světle hnědá	-4 béžová
6- tmavě plavá	-5 zlatá
7- středně plavá	-6 kaštanová
8- světle plavá	-7 měděná
9- zvlášť světle plavá	-8 červená
10- jasně plavé odstíny	-9 fialová

Způsob číslování je založen na kombinaci tří číslic.

ČÍSLO PŘED POMLČKOU (5-88):

Označuje barevnou hloubku odstínu.

Označuje ideální základ pro použití odstínu, který zajistí požadovaný výsledek.

ČÍSLA ZA POMLČKOU (5-88):

První číslo za pomlčkou označuje hlavní barevný tón (dominantní barevný tón).

Druhé číslo za pomlčkou označuje vedlejší barevný tón (minoritní barevný tón).

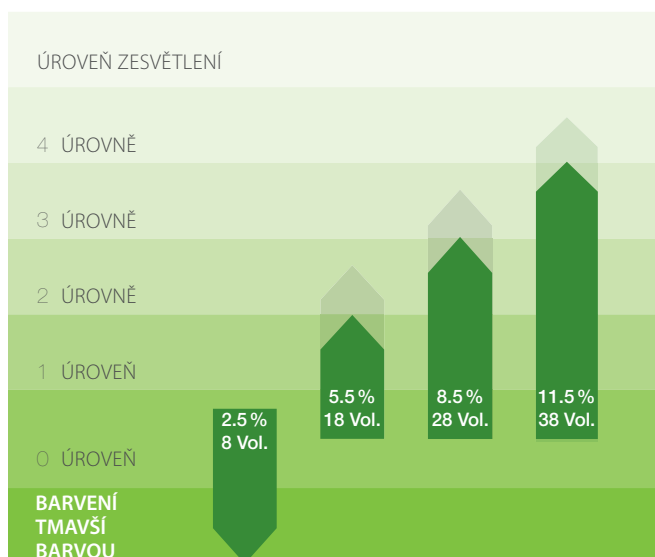
Dvě identická čísla za pomlčkou indikují intenzivní barvu.

## SORTIMENT BAREV ESSENSITY

ODSTÍN	TÓN	SMĚR	NOVÝ POMĚR MÍCHÁNÍ	ESSENSITY OLEJOVÝ DEVELOPER	KRYTÍ BÍLÝCH VLASŮ
Přírodní	-0	Přirozený směr barevného tónu hloubky 1 až 9, od černé až po světlou blond	<b>1:1</b>	2.5% 8 Vol. 5.5% 18 Vol. 8.5% 28 Vol.	- až 100% krytí je dosaženo s ESSENSITY Olejovým developerem 5.5%/18 Vol. (až do úrovně 9)
Přírodní+	-00	Přirozený směr barvy pro hrubé a odolné bílé vlasy (3-00 / 5-00 / 7-00 / 9-00)	<b>1:1</b>	5.5% 18 Vol.* 8.5% 28 Vol.	- 100% krytí bude dosaženo s použitím ESSENSITY Olejového developeru 8.5% 28Vol.  *Pro čistý barevný výsledek na více než 90% hrubých a odolných bílých vlasech použijte ESSENSITY Olejový developer 5.5% 18Vol.
Fashion & Cover	-50 -60 -70 -80	Zlatá / Čokoládová / Měděná / Červená (Krytí bílých vlasů a módní odstíny)	<b>1:1</b>	5.5% 18 Vol.	- 100% krytí bílých vlasů. Vhodné pro použití na 50%-100% bílých vlasů v poměru 1:1 s ESSENSITY Olejovým developerem 5.5% 18Vol.
Cedrová	-14 -2 -31	Cendré-béžová / Popelavá / Matná-cendré	<b>1:1</b>	2.5% 8 Vol. 5.5% 18 Vol. 8.5% 28 Vol.	- 50% krytí bílých vlasů - až 100% krytí bílých vlasů při smíchání v poměru 2:1 s přírodním odstínem (2 díly módního odstínu + 1 díl přírodního odstínu stejné hloubky)
Bambusová	-45	Béžová-zlatá	<b>1:1</b>		
Medová	-5 -55	Zlatá	<b>1:1</b>		

ODSTÍN	TÓN	SMĚR	NOVÝ POMĚR MÍCHÁNÍ	ESSENSITY OLEJOVÝ DEVELOPER	KRYTÍ BÍLÝCH VLASŮ
Havana	-62	Kaštanová-popelavá	<b>1:1</b>	2.5% 8 Vol. 5.5% 18 Vol. 8.5% 28 Vol.	- 50% krytí bílých vlasů - až 100% krytí bílých vlasů při poměru míchání 2:1 s přírodními odstíny (2 díly módního odstínu + 1 díl přírodního odstínu stejné hloubky)
Dubová	-67	Kaštanová-měděná	<b>1:1</b>		
Týková	-68	Kaštanová-červená	<b>1:1</b>		
Podzimní listí	-7 -77 -8 -87 -88 -99	Intenzivní módní odstíny Měděná / Červená-měděná / Červená / Fialová	<b>1:1</b>		
Zesvětľující odstíny 10- série	-0 -14 -19 -2 -45	Přírodní / Popelavá-běžová / Popelavá-fialová / Popelavá / Běžová-zlatá	<b>1:2</b>	11.5% 38 Vol.	- nekryje bílé vlasy - pro použití na základě 6 a světlejším

## POUŽITÍ OLEJOVÉHO DEVELOPERU ESSENSITY



<b>2.5% 8 Vol.</b>	- ztmavování - klasické barvení
<b>5.5% 18 Vol.</b>	- až 2 stupně zesvětlení - Fashion & Cover
<b>8.5% 28 Vol.</b>	- až 3 stupně zesvětlení - Přírodní+ odstíny
<b>11.5% 38 Vol.</b>	- až 4 stupně zesvětlení se zesvětľujícími odstíny (10-série)

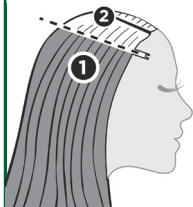
## MÍCHÁNÍ

<b>ESSENSITY Permanentní barvy</b>	 60 ml ESSENSITY Permanentní barva	<b>1:1</b>  60 ml ESSENSITY Olejový developer
<b>ESSENSITY Permanentní barva Zesvětľující odstíny 10-Série</b>	 60 ml ESSENSITY Permanentní barva	<b>1:2</b>  120 ml ESSENSITY Olejový developer

## METODY APLIKACE

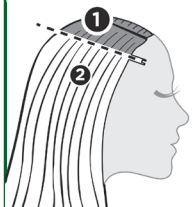
Před aplikací barvy vlasy nemyjte. Barvu aplikujte pouze na suché vlasy. Použijte vhodné ochranné rukavice.

### APLIKACE NA DOSUD NEBARVENÝCH VLASECH



- Nejdříve aplikujte do středních délek a do konečků (10 - 15 minut).
- Poté proveďte aplikaci na kořincích.
- Celkový čas působení: 30 - 45 minut.

### APLIKACE NA ODROSTY



- Nejdříve aplikujte na odrosty (20 minut).
- Poté podle potřeby naneste směs do středních délek a konečků (zesvětlující odstíny (10- série) naneste pouze do oblastí odrostů).
- Celkový čas působení: 30 - 45 minut.

### CELKOVÝ ČAS PŮSOBNÍ

30 – 45 MIN.

**POZNÁMKA:** Čas působení na více než 50% bílých vlasů a odolných typech vlasů 45 minut.  
Použití tepla ke zkrácení doby působení se nedoporučuje.



### OPLÁCHNUTÍ

- Po uplynutí doby působení přidejte malé množství teplé vody, napěňte a poté důkladně opláchněte, dokud z vlasů nepoteče čistá voda.
- Vlasy umyjte šamponem BC Color Freeze. Poté aplikujte oplachovací BC Color Freeze kondicionér, který pomůže chránit barvu před vyblednutím a zanechá vlasy lesklé a zdravě vypadající.

# ESSENSITY - OTKRIJTE NAŠU PRVU TRAJNU ULJNU BOJU BEZ AMONIJAKA S TEHNOLOGIJOM PHYTOLIPIDA

HR

## ESSENSITY TRAJNA BOJA

ESSENSITY trajna uljna boja bez amonijaka daje prirodni odsjaj i intenzivne boje, do 100% prekrivanje sijedih i do 4 razine posvjetljenja\*. Stabilizira strukturu kose u procesu bojanja za zdravi izgled. Štiti kosu od vanjskih utjecaja za dugotrajni rezultat i prirodni sjaj.

Tehnologija phytolipida sadrži biljno ulje i organsku osnovu groždanog ulja s lipidima koji su u osnovi zdrave kose i pojačavaju performanse boje.  
Bez: amonijaka, mirisa.

\*samo za 10-serije s ESSENSITY uljnim razvijanjem 11.5% 38Vol.

## ESSENSITY TRAJNE BOJE NUMERIČKI SISTEM

DUBINA TONA:	SMJER TONA:
1- crna	-0 & -00 prirodna
2- najtamnija smeđa	-1 cendre
3- tamno smeđa	-2 pepeljasta
4- srednje smeđa	-3 mat
5- svijetlo smeđa	-4 bež
6- tamno blond	-5 zlatna
7- srednje blond	-6 čokoladna
8- svijetlo blond	-7 bakrena
9- ekstra svijetlo blond	-8 crvena
10- ultra blond	-9 ljubičasta

Sustav se bazira na kombinaciji od 3 znamenke.

BROJ PRIJE CRTICE (5-88):

Pokazuje dubinu boje nijanse. Pokazuje idealan bazni ton nijanse kako bi se postigli rezultati identični nijanseru.

BROJ NAKON CRTICE (5-88):

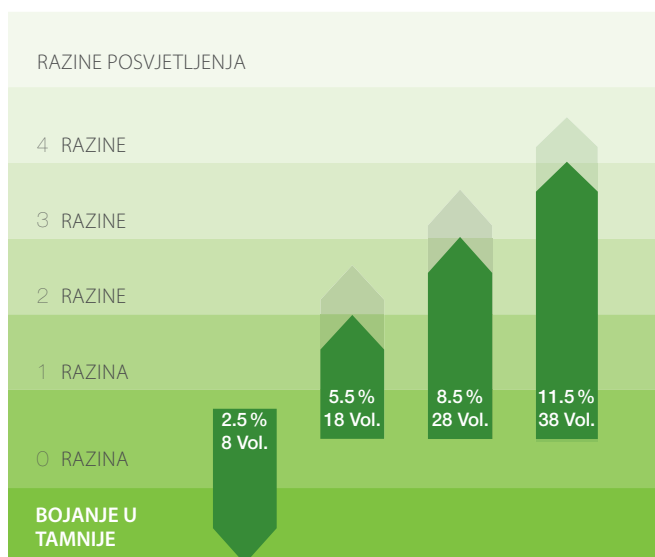
Prvi broj nakon crtice pokazuje primarni smjer boje (dominantan ton). Drugi broj nakon crtice pokazuje sekundarni smjer tona (minorni ton). Dva ista broja nakon crtice ukazuju na pojačani intenzitet boje.

## ESSENSITY ASORTIMAN BOJA

NIJANSA	OZNAKA	SMJER BOJE	NOVI OMJER MIJEŠANJA	ESSENSITY ULJNI RAZVIJAČ	PREKRIVANJE SIJEDIH
Prirodna	-0	Smjer prirodnog tona od dubine 1 do 9 tamno do svijetlo blond	<b>1:1</b>	2.5% 8 Vol. 5.5% 18 Vol. 8.5% 28 Vol.	- Do 100% prekrivanje sijedih postiže se s ESSENSITY uljnim razvijanjem 5,5%/18 Vol. (do baze 9)
Prirodna+	-00	Prirodni smjer tona za gustu i otpornu sijedu kosu (3-00 / 5-00 / 7-00 / 9-00)	<b>1:1</b>	5.5% 18 Vol* 8.5% 28 Vol.	- 100% prekrivanje sijedih postiže se s ESSENSITY uljnim razvijanjem 8.5% 28 Vol.  *Za čisto deponiranje boje na više od 90% guste i otporne sijede kose koristite ESSENSITY uljni razvijatelj 5.5% 18 Vol.
Fashion & Cover	-50 -60 -70 -80	Zlatna / Čokoladna / Bakrena / Crvena (prekrivanje sijedih i modne nijanse)	<b>1:1</b>	5.5% 18 Vol.	- 100% prekrivanje sijedih. Može se koristiti na 50% do 100% sijede kose miješano 1:1 s ESSENSITY uljnim razvijanjem 5.5% 18 Vol.
Cedar	-14 -2 -31	Cendre - bež / Pepeljasta / Mat - cendre	<b>1:1</b>	2.5% 8 Vol. 5.5% 18 Vol. 8.5% 28 Vol.	- 50% prekrivanje sijedih - Do 100% prekrivanje sijedih kod miješanja 2:1 s prirodnim nijansama (2 dijela modnih nijansi + 1 dio prirodne nijanse iste dubine)
Bambus	-45	Bež - zlatna	<b>1:1</b>		
Med	-5 -55	Zlatna	<b>1:1</b>		

NIJANSA	OZNAKA	SMJER BOJE	NOVI OMJER MIJEŠANJA	ESSENSITY ULJNI RAZVIJAČ	PREKRIVANJE SIJEDIH
Havana	-62	Čokoladno-pepeljasta	<b>1:1</b>	2.5% 8 Vol. 5.5% 18 Vol. 8.5% 28 Vol.	- 50% prekrivanje sijedih - Do 100% prekrivanje sijedih kod miješanja 2:1 s prirodnim nijansama (2 dijela modnih nijansi + 1 dio prirodne nijanse iste dubine)
Hrast	-67	Čokoladno-bakrena	<b>1:1</b>		
Tikovina	-68	Čokoladno-crvena	<b>1:1</b>		
Jesenski list	-7 -77 -8 -87 -88 -99	Intenzivne modne nijanse Bakrena / Crveno-bakrena / Crvena / Ljubičasta	<b>1:1</b>		
Lightening nijanse 10-serija	-0 -14 -19 -2 -45	Prirodna / Cendre-bež / Cendre-ljubičasta / Pepeljasta / Bež-zlatna	<b>1:2</b>	11.5% 38 Vol.	- Ne prekriva sijede - Za korištenje na bazi 6 i svjetlije

## ESSENSITY ULJNI RAZVIJAČ KORIŠTENJE



2.5% 8 Vol.	- Bojanje u tamnije - Čisto deponiranje boje
5.5% 18 Vol.	- Do 2 razine posvjetljenja - Fashion&Cover nijanse
8.5% 28 Vol.	- Do 3 nijanse posvjetljenja - Prirodne+ nijanse
11.5% 38 Vol.	- Do 4 razine posvjetljenja s Lightening nijansama (10-serije)

## MIJEŠANJE

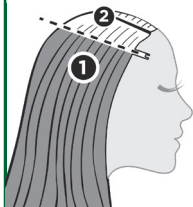
ESSENSITY Trajne boje	<p>60 ml ESSENSITY trajna boja</p> <p>60 ml ESSENSITY uljni razvijac</p> <p><b>1:1</b></p>
ESSENSITY Trajne boje Lightening nijanse 10-serije	<p>60 ml ESSENSITY trajna boja</p> <p>120 ml ESSENSITY uljni razvijac</p> <p><b>1:2</b></p>



## METODE APLIKACIJE

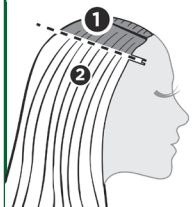
Ne perite kosu prije nanošenja boje. Mješavinu boje nanesite na suhu kosu. Nosite zaštitne rukavice.

### APLIKACIJA NA PRIRODNU/NEBOJANU KOSU



- Najprije nanesite na srednju dužinu i vrhove (10 - 15 minuta)
- Zatim nanesite na područje izrasta
- Ukupno vrijeme razvijanja: 30 - 45 minuta

### APLIKACIJA NA PODRUČJE IZRATA



- Najprije nanesite na područje izrasta (20 minuta)
- Zatim, ukoliko je potrebno, nanesite novu mješavinu na srednju dužinu i vrhove (Lightening nijanse (10-serije): nanesite samo na područje izrasta)
- Ukupno vrijeme razvijanja: 30 - 45 minuta

### UKUPNO VRIJEME RAZVIJANJA

30 – 45 MIN.

**SAVJET:** Vrijeme razvijanja na više od 50% sijedih / na otpornoj kosi: 45 minuta.  
Korištenje topline se ne preporuča.



### ISPIRANJE

- Nakon razvijanja, dodajte malu količinu tople vode, nježno emulzirajte i temeljito isperite boju koristeći toplu vodu, dok se voda ne pročisti.
- Šamponirajte s BC Color Freeze šamponom. Potom nanesite BC Color Freeze regenerator kako biste zaštitili boju od ispiranja te kako bi kosa ostala sjajna i zdravog izgleda.

# ESSENSITY – FEDEZZE FEL AZ ELSŐ TARTÓS AMMÓNIAMENTES KRÉMHAJFESTÉKÜNKET, PHYTOLIPID TECHNOLÓGIÁVAL

## ESSENSITY TARTÓS KRÉMHAJFESTÉK

Az ESSENSITY tartós ammóniamentes olaj-krémhajfestékek természetes fényt, intenzív színeket, 100%-ig terjedő őszhajfedést és 3-4 színmélységig terjedő világosítást biztosítanak.\* A hajszínváltoztatás közben stabilizálja a haj szerkezetét az egészséges kinézetű színereményért és segít védeni a haját a káros külső hatásoktól a hosszantartó színekért és természetes fényért.

A Phytolipid technológia növényi alapú olaj és organikus szőlőmag olaj kivonat együttes kombinációját használja, ami haj azonos lipideket tartalmaz. A lipidek visszaépítik a haj szerkezetét és növelik a festékpigmentek hajszínező teljesítményét. Mentés az alábbiaktól: ammónia, mesterséges illatanyagok.

\*csak az ESSENSITY 10- sorozat 11.5% 38 Vol. Olaj-színelőhívó emulzió használatával.

## ESSENSITY TARTÓS KRÉMHAJFESTÉK - SZÁMOZÁSI RENDSZER

SZÍNMELYSÉG:	SZÍNIRÁNY:
	- 0 és -00 natúr
1- fekete	-1 füst
2- sötét barna	-2 hamu
3- sötétbarna	-3 matt
4- közép barna	-4 bézs
5- világosbarna	-5 arany
6- sötétszőke	-6 csokoládé
7- középszőke	-7 réz
8- világosszőke	-8 vörös
9- extra világosszőke	-9 violett
10- ultraszőke	

A rendszer legfeljebb 3 számjegy kombinációján alapszik.

A KÖTŐJEL ELŐTTI SZÁM (5-88):

Az árnyalat színmélységét mutatja.

A kezeléshez ideális hajalapot mutatja, hogy tincshű eredményt érjen el.

A KÖTŐJEL UTÁNI SZÁM(OK) (5-88):

A kötőjel utáni első szám az elsődleges színirányt (domináns színt) adja meg.

A kötőjel utáni második szám a mellékszínt (alárendelt színt) adja meg.

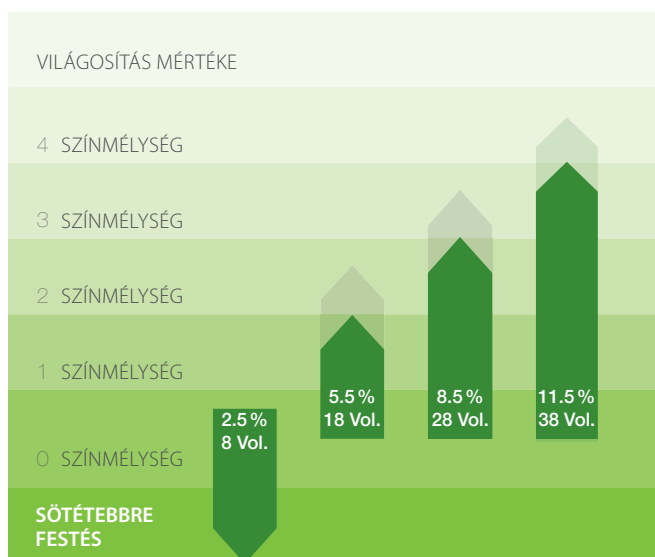
A kötőjel utáni dupla szám egy intenzív színt jelöl.

## ESSENSITY SZÍN SZORTIMENT

SZÍNÁRNYALAT	SZÍN-KÓD	SZÍNIRÁNY	ÚJ KEVERÉSI ARÁNY	ESSENSITY OLAJ-SZÍNELŐHÍVÓ EMULZIÓ	ŐSZHAJFEDÉS
Natúr	-0	Natúr színirány 1-től 9-es színmélységig, feketétől világos szőkéig	<b>1:1</b>	2.5% 8 Vol. 5.5% 18 Vol. 8.5% 28 Vol.	- 100%-ig terjedő őszhajfedés az ESSENSITY 5.5% 18 Vol. Olaj-színelőhívó emulzióval (9-es színmélységig)
Natúr+	-00	Natúr színirány vastagszálú és ellenálló ősz hajra (3-00 / 5-00 / 7-00 / 9-00)	<b>1:1</b>	5.5% 18 Vol* 8.5% 28 Vol.	- 100%-ig terjedő őszhajfedés az ESSENSITY 8.5% 28 Vol. Olaj-színelőhívó emulzióval  *Vastagszálú, ellenálló és 90%-nál nagyobb arányú ősz hajon a tiszta színanyag beépüléséhez használjon 5.5% 18 Vol. ESSENSITY Olaj-színelőhívó emulziót.
Fashion & Cover	-50 -60 -70 -80	Arany / Csokoládé / Réz / Vörös (Őszhaj fedés és Divatárnyalatok)	<b>1:1</b>	5.5% 18 Vol.	- 100%-ig terjedő őszhaj fedés. 50% - 100%-os ősz hajalapon alkalmazható, 1:1 arányban keverve az ESSENSITY 5.5% 18 Vol. Olaj-színelőhívó emulzióval.
Cédrus	-14 -2 -31	Cédrus-Bézs / Hamu / Matt-Cédrus	<b>1:1</b>	2.5% 8 Vol. 5.5% 18 Vol. 8.5% 28 Vol.	- 50%-ig terjedő őszhajfedés - 100%-ig terjedő őszhajfedés 2:1 arányban keverve (2 rész Divatárnyalat + 1 rész Natúr árnyalat, azonos színmélységben)
Bambusz	-45	Bézs-Arany	<b>1:1</b>		
Méz	-5 -55	Arany	<b>1:1</b>		

SZÍNÁRNYA-LAT	SZÍN-KÓD	SZÍNIRÁNY	ÚJ KEVERÉSI ARÁNY	ESSENSITY OLAJ-SZÍNELŐHÍVÓ EMULZIÓ	ŐSZHAJFEDÉS
Havanna	-62	Csokoládé-Hamu	<b>1:1</b>	2.5% 8 Vol. 5.5% 18 Vol. 8.5% 28 Vol.	- 50%-ig terjedő őszhajfedés - 100%-ig terjedő fedés 2:1 arányban keverve (2 rész Dívatárnyalat : 1 rész Natúr árnyalat, azonos színmélységben)
Tölgy	-67	Csokoládé-Réz	<b>1:1</b>		
Teak	-68	Csokoládé-Vörös	<b>1:1</b>		
Őszi falevél	-7 -77 -8 -87 -88 -99	Intenzív dívatárnyalatok Réz / Vörös-Réz / Vörös / Violet	<b>1:1</b>		
Világosító árnyalatok 10- sorozat	-0 -14 -19 -2 -45	Natúr / Füst-Bézs / Füst-Violet / Hamu / Bézs-Arany	<b>1:2</b>	11.5% 38 Vol.	- Őszhaj fedésre nem alkalmas - 6-os vagy világosabb hajlapokon használandó

## ESSENSITY OLAJ-SZÍNELŐHÍVÓ EMULZIÓ HASZNÁLAT



<b>2.5% 8 Vol.</b>	- Sötétebbre festés - Árnyalás
<b>5.5% 18 Vol.</b>	- 1-2 színmélységig terjedő világosítás - Fashion & Cover
<b>8.5% 28 Vol.</b>	- 2-3 színmélységig terjedő világosítás - Natúr+ árnyalatok
<b>11.5% 38 Vol.</b>	- 3-4 színmélységig terjedő világosítás a Világosító árnyalatokkal (10- sorozat)

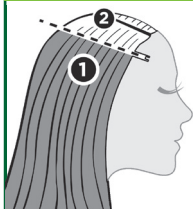
## KEVERÉSI ARÁNYOK

<b>ESSENSITY Tartós hajfestékek</b>	 60 ml ESSENSITY Tartós krémhajfesték	 60 ml ESSENSITY Olaj-színelőhívó emulzió	<b>1:1</b>
<b>ESSENSITY Tartós krémhajfestékek Világosító árnyalatok 10- sorozat</b>	 60 ml ESSENSITY Tartós krémhajfesték	 120 ml ESSENSITY Olaj-színelőhívó emulzió	<b>1:2</b>

# FELHASZNÁLÁS

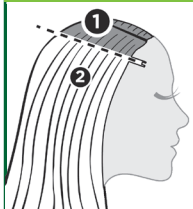
Ne mossa meg a haját a termék felhasználása előtt. Csak száraz hajon alkalmazza! Mindig viseljen megfelelő védőkesztyűt!

## ELSŐ HAJFESTÉS



- Először a hajhosszra és hajvégekre vigye fel, majd hagyja hatni 10 - 15 percig.
- Ez után vigye fel a hajtövekre.
- A teljes hatóidő: 30 - 45 perc.

## TÓFESTÉS



- Először vigye fel a lenövésre, majd hagyja hatni 20 percig.
- Ha szükséges, vigyen fel friss keveréket a hajhosszra és hajvégekre.  
(A Világosító/10- sorozat árnyalatait csak a hajtövekre vigye fel.)
- A teljes hatóidő: 30 - 45 perc.

## A TELJES HATÓIDŐ

30 – 45 PERC

**MEGJEGYZÉS:** A hatóidő 50%-nál nagyobb mértékben ősz és/vagy ellenálló hajtípusokon: 45 perc.  
Külső hőhatás alkalmazása, a folyamat gyorsítása céljából nem ajánlott.



## ÖBLÍTÉS

- A hatóidő letelte után kis mennyiségű meleg víz hozzáadásával, gyengéden emulgálja össze, majd alaposan öblítse ki a festéket a hajból, amíg az öblítővíz tiszta nem lesz.
- A hajmosásánál használjon BC Color Freeze sampont, majd vigyen fel BC Color Freeze kiöblítendő balzsamot a hajra, ami segít megvédeni az új hajszínt a fakulástól, valamint fényessé és egészséges kinézetűvé teszi a haját.

# ESSENSITY – DESCOPERIȚI NOUA NOASTRĂ CULOARE PE BAZĂ DE ULEI ȘI FĂRĂ AMONIAC, CU TEHNOLOGIE PHYTOLIPID

## ESSENSITY CULOARE PERMANENTĂ

Culoarea permanentă ESSENSITY, pe bază de ulei și fără amoniac, asigură culori intense și cu strălucire naturală, cu grad de acoperire de până la 100% a părului alb și până la 4 trepte de deschidere\*. Stabilizează structura părului pe parcursul procesului de colorare și contribuie la protecția împotriva influențelor externe, pentru o culoare rezistentă timp îndelungat și strălucire naturală.

Tehnologia cu phytolipide are la bază uleiuri din plante și esențe organice din sămburi de struguri, și conține lipide ce se găsesc și în părul sănătos. Amplifică performanța culorii. Nu conține: amoniac, arome.

\*doar pentru seriile 10-, cu Ulei Revelator ESSENSITY

## SISTEMUL DE NUMEROTARE AL CULORII PERMANENTE ESSENSITY

PROFUNZIMEA CULORII:	DIRECȚIA TONULUI:
	-0 & -00 natural
1- negru	-1 cendre
2- castaniu foarte închis	-2 cenușiu
3- castaniu închis	-3 mat
4- castaniu mediu	-4 Bej
5- castaniu deschis	-5 auriu
6- blond închis	-6 ciocolatiu
7- blond mediu	-7 arămiu
8- blond deschis	-8 Roșu
9- blond foarte deschis	-9 Violet
10- ultra blond	

Sistemul,ul are la bază o combinație de până la 3 cifre.

NUMĂRUL DIN FAȚA LINIEI (5-88):

Indică profunzimea culorii și reprezintă baza ideală pentru obținerea unor rezultate identice cu cele din catalogul de nuanțe.

NUMĂRUL DE DUPĂ LINIE (5-88):

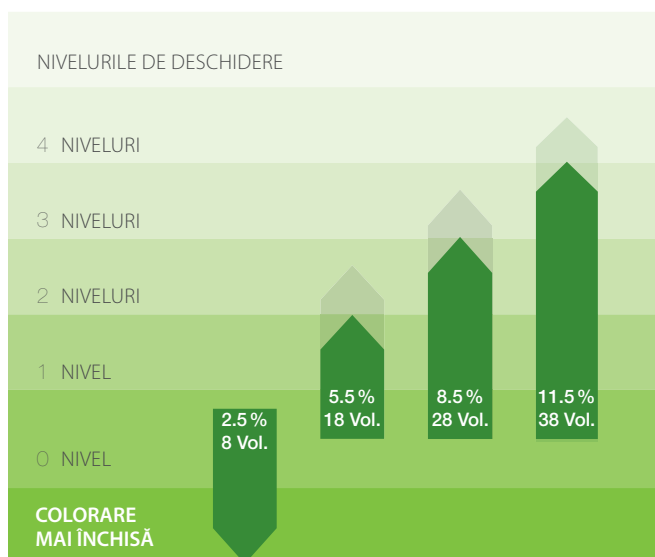
Primul număr de după linie indică direcția primară a culorii (tonul dominant). Cel de-al doilea număr de după linie indică direcția secundară a culorii (tonul secundar). Două numere identice după linie indică o culoare intensă.

## PORTOFOLIUL DE CULOARE ESSENSITY

NUANȚĂ	CODUL TONULUI	DIRECȚIE	NOUL RAPORT DE COMBINARE	ULEI REVELATOR ESSENSITY	ACOPERIRE A PĂRULUI ALB
Natural	-0	Direcție naturală a tonului cu profunzimi de la 1 la 9 - Negru la Blond Deschis	<b>1:1</b>	2.5% 8 Vol. 5.5% 18 Vol. 8.5% 28 Vol.	- Acoperire până la 100% va fi obținută cu Uleiul Revelator ESSENSITY 5.5%/18 Vol. (până la nivel de 9)
Natural+	-00	Direcție naturală a tonului pentru păr alb gros și rezistent (3-00 / 5-00 / 7-00 / 9-00)	<b>1:1</b>	5.5% 18 Vol* 8.5% 28 Vol.	- 100% acoperire se va obține cu Ulei Revelator ESSENSITY 8.5% 28Vol.  *Pentru depozit pur de culoare pe păr alb gros și rezistent peste 90%, utilizați Ulei Revelator 5.5% 18Vol.
Fashion & Cover	-50 -60 -70 -80	Auriu / Ciocolatiu / Arămiu / Roșu (Acoperire a părului alb și Nuanțe moderne)	<b>1:1</b>	5.5% 18 Vol.	- Acoperire de 100% a părului alb. Gata de utilizare pe păr alb de la 50% la 100%, combinație de 1:1 cu Ulei Revelator ESSENSITY 5.5% 18Vol.
Cedru	-14 -2 -31	Cendre-Bej / Cenușiu / Mat-Cendre	<b>1:1</b>	2.5% 8 Vol. 5.5% 18 Vol. 8.5% 28 Vol.	- 50% acoperire a părului alb - Acoperire până la 100% în combinație de 2:1 cu nuanțe Naturale (2 părți nuanță modernă + 1 parte nuanță naturală de aceeași profunzime)
Bambus	-45	Bej-Auriu	<b>1:1</b>		
Miere	-5 -55	Auriu	<b>1:1</b>		

NUANȚĂ	CODUL TONULUI	DIRECȚIE	NOUL RAPORT DE COMBINARE	ULEI REVELATOR ESSENSITY	ACOPERIRE A PĂRULUI ALB
Havana	-62	Ciocolatiu-Cenușiu	<b>1:1</b>	2.5% 8 Vol. 5.5% 18 Vol. 8.5% 28 Vol.	- 50% acoperire a părului alb - Acoperire de până la 100% atunci când se combină 2 :1 cu Nuanțe naturale (2 părți Nuanță modernă + 1 parte Nuanță naturală de aceeași profunzime)
Stejar	-67	Ciocolatiu-Arămiu	<b>1:1</b>		
Tek	-68	Ciocolatiu-Roșu	<b>1:1</b>		
Frunziș de toamnă	-7 -77 -8 -87 -88 -99	Nuanțe moderne intense Arămiu / Roșu - Arămiu / Roșu / Violet	<b>1:1</b>		
Nuanțe pentru deschidere Seriiile 10-	-0 -14 -19 -2 -45	Natural / Cendre-Bej / Cendre-Violet / Cenușiu / Bej-Auriu	<b>1:2</b>	11.5% 38 Vol.	- Nu acoperă părul alb - A se utiliza pe baza 6 și mai deschis

## MODUL DE UTILIZARE AL ULEIULUI REVELATOR ESSENSITY



2.5% 8 Vol.	- Colorare mai închis - Depozit pur de culoare
5.5% 18 Vol.	- Până la 2 trepte de deschidere - Fashion & Cover
8.5% 28 Vol.	- până la 3 niveluri de deschidere - nuanțe Natural+
11.5% 38 Vol.	- până la 4 trepte de deschidere cu nuanțele pentru deschidere (seriile 10-)

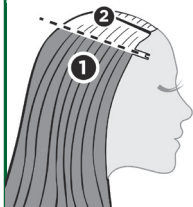
## COMBINARE

ESSENSITY Culoare permanentă	<p>60 ml ESSENSITY Culoare Permanentă</p> <p>60 ml ESSENSITY Ulei Revelator</p> <p><b>1:1</b></p>
ESSENSITY Culoare Permanentă Nuanțe pentru deschidere Seriiile 10-	<p>60 ml ESSENSITY Culoare Permanentă</p> <p>120 ml ESSENSITY Ulei Revelator</p> <p><b>1:2</b></p>

## METODE DE APLICARE

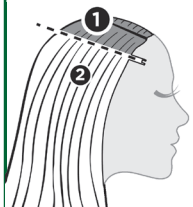
Nu șamponați părul înaintea aplicării culorii. Aplicați amestecul de culoare doar pe părul uscat. Utilizați întotdeauna mănuși de protecție.

### APLICARE PE PĂR NATURAL



- Se aplică întâi pe lungimi și vârfuri (10 - 15 minute).
- Se aplică apoi pe rădăcini.
- Timp total de acțiune: 30 până la 45 de minute.

### APLICAREA PE RĂDĂCINILE CRESCUTE



- Se aplică inițial pe zona rădăcinilor crescute (20 minute).
- Apoi, dacă este necesar, aplicați amestec colorant pe lungimi și vârfuri (Nuanțe pentru deschidere (seriile 10-): aplicați doar pe zona rădăcinilor crescute).
- Timp total de acțiune: 30 până la 45 de minute.

### TIMP TOTAL DE ACȚIONARE

30 – 45 MIN.

**NOTĂ: timpul de acțiune pe păr alb peste 50% / tipuri de păr rezistente: 45 de minute.  
Nu este recomandată utilizarea surselor suplimentare de căldură.**



### CLĂTIREA

- La expirarea timpului de acțiune, adăugați o cantitate redusă de apă caldă. Emulsionați delicat și apoi clătiți foarte bine amestecul de culoare cu apă caldă, până când apa rămâne curată.
- Șamponați cu șampon BC Color Freeze. Apoi aplicați balsam BC Color Freeze (necesită clătire), pentru a proteja culoarea împotriva atenuării și pentru a conferi părului un aspect sănătos și strălucitor.

# ESSENSITY – ОТКРИЙТЕ ПЪРВАТА НИ БЕЗАМОНЯЧНА ПЕРМАНЕНТНА БОЯ ЗА КОСА С ФИТОЛИПИДНА ТЕХНОЛОГИЯ

## ESSENSITY ПЕРМАНЕНТНА БОЯ

ESSENSITY перманентна безамонячна боя за коса ви предлага естествен отблясък и интензивни цветове, до 100% покритие на бели коси и до 4 нива на повдигане\*. Стабилизира структурата на косъма по време на боядисването за здрава и предпазена от външни влияния коса и дълготраен цвят.

Фитолипидната технология е базирана на масло от семена и есенция от масло от гроздови семена с липиди, които заздравяват косъма и подсилват ефекта на боята.  
Без: амоняк, миризма

\*само за серия 10 с ESSENSITY активиращ лосион 11.5% 38Vol.

## ESSENSITY НОМЕРАЦИОННА СИСТЕМА

ЦВЕТОВА ДЪЛБОЧИНА:	ТОНАЛНА НАСОКА:
	-0 & -00 Натурален
1- черно	-1 Пепелно
2- най-тъмно кафяво	-2 пепел
3- тъмно кафяво	-3 мат
4- средно кафяво	-4 Бежов
5- светло кафяво	-5 златно
6- тъмно русо	-6 Шоколадов
7- средно русо	-7 мед
8- светло русо	-8 червен
9- много светло русо	-9 виолетово
10- Ултра Русо	

Системата е базирана на комбинация от до 3 цифри

ЦИФРАТА ПРЕДИ ТИРЕТО (5-88):

Показва дълбочината на нюанса. Показва идеалната основа с която да използвате нюанса за да получите най-добри резултати.

ЦИФРАТА(ТЕ) СЛЕД ТИРЕТО (5-88):

Първата цифра след тирето показва основния нюанс (главна цветова линия).

Втората цифра показва вторичния нюанс (вторична цветова линия).

Две еднакви цифри след тирето индикират по-интензивен цвят.

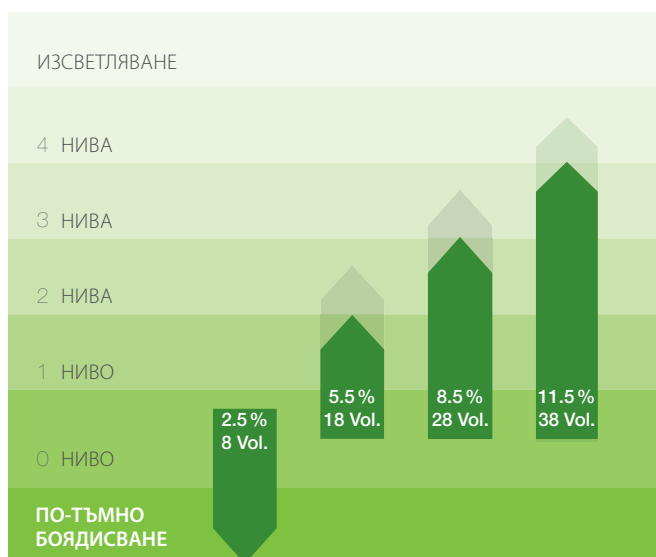
## ESSENSITY ЦВЕТОВИ АСОРТИМЕНТ

НЮАНС	КОД НЮАНС	ПОСОКА	НОВО СЪОТНОШЕНИЕ	ESSENSITY АКТИВИРАЩ ЛОСИОН	БЯЛО ПОКРИТИЕ
Nature	-0	Натурални тонове от основа 1 до 9, черно до русо	<b>1:1</b>	2.5% 8 Vol. 5.5% 18 Vol. 8.5% 28 Vol.	- До 100% покритие с ESSENSITY активиращ лосион 5.5 %/18 Vol. (До ниво 9).
Nature+	-00	Натурални тонове за гъсти и устойчиви бели коси (3-00 / 5-00 / 7-00 / 9-00)	<b>1:1</b>	5.5% 18 Vol* 8.5% 28 Vol.	- 100% покритие може да бъде постигнато с ESSENSITY активиращ лосион 8.5% 28Vol. * За чисто разпределение на цвета на повече от 90% твърда и устойчива бяла коса използвайте ESSENSITY активиращ лосион 5.5% 18Vol.
Модни & Покриващи	-50 -60 -70 -80	Злато / Шоколад / Мед / Червен (Бяло покритие и модни нюанси)	<b>1:1</b>	5.5% 18 Vol.	- 100% бяло покритие. Готова за използване от 50% до 100% бяла коса в съотношение 1:1 с ESSENSITY активиращ лосион 5.5% 18Vol.
Кедър	-14 -2 -31	Cendre-Beige / Пепел / Matt-Cendre	<b>1:1</b>	2.5% 8 Vol. 5.5% 18 Vol. 8.5% 28 Vol.	- 50% бяло покритие - До 100% покритие при смесване 2 :1 с натурални тонове (2 части моден нюанс + 1 част натурален от същия тон)
Бамбук	-45	Beige-Gold	<b>1:1</b>		
Мед	-5 -55	Злато	<b>1:1</b>		



НЮАНС	КОД НЮАНС	ГАМА	НОВО СЪОТ-НОШЕНИЕ	АКТИВИРАЩ ЛОСИОН	БЯЛО ПОКРИТИЕ
Хавана	-62	Шоколад-Пепел	<b>1:1</b>	2.5% 8 Vol. 5.5% 18 Vol. 8.5% 28 Vol.	- 50% бяло покритие - До 100% бяло покритие при смесване 2:1 с Натурални нюанси (2 части моден нюанс + 1 част натурален от същия тон)
Дъб	-67	Шоколад-Мед	<b>1:1</b>		
Тиково дърво	-68	Шоколад-Червен	<b>1:1</b>		
Есенни листа	-7 -77 -8 -87 -88 -99	Интензивни Модни Нюанси Мед / Червен-Мед / Червен / Виолетов	<b>1:1</b>		
Изсветляващи нюанси 10-та серия	-0 -14 -19 -2 -45	Натурален / Cendre-Beige / Cendre-Violet / Пепел / Beige-Златен	<b>1:2</b>	11.5% 38 Vol.	- Не покрива бели коси - За използване на основа 6 и нагоре

## ESSENSITY ИЗПОЛЗВАНЕ НА АКТ. ЛОСИОН



2.5% 8 Vol.	- За по-тъмни бои - Чиста проява на цвета
5.5% 18 Vol.	- До 2 нива на повдигане - Модни & Покриващи
8.5% 28 Vol.	- До 3 нива на повдигане - Натурални + Кичури
11.5% 38 Vol.	- До 4 нива на повдигане с боя за светли кичури (10-та серия)

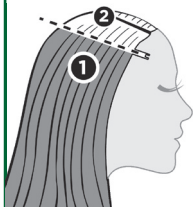
## МИКС

ESSENSITY Перманентна боя	 60 мл ESSENSITY Перманентна боя	 60 мл ESSENSITY Активиращ лосион	1:1
ESSENSITY Перманентни бои Бои за светли кичури 10-та серия	 60 мл ESSENSITY Перманентна боя	 120 мл ESSENSITY активиращ лосион	1:2

## МЕТОДИ НА НАНАСЯНЕ

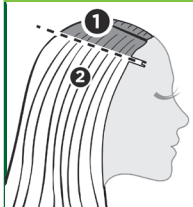
Не мийте косата преди нанасяне. Нанасяйте боята само на суха коса. Носете защитни ръкавици.

### НАНАСЯНЕ НА ДЕВСТВЕНА КОСА



- Първо нанесете по краищата и дължините (10 - 15 мин.).
- После нанесете в корените.
- Време на работа: 30 - 45 мин.

### НАНАСЯНЕ ПРИ ИЗРАСНАЛИ КОРЕНИ



- Първо нанесете на израсналата част (20 мин.).
- После ако е нужно нанесете по дължините и краищата (Изсветляващи нюанси (10-та серия): само на израсналата коса.)
- Време на работа: 30 - 45 мин.

### ВРЕМЕ НА ПРОЯВА

30 – 45 МИН.

**ВНИМАНИЕ:** Време на проява при над 50% бяла / устойчива коса: 45 мин.  
Не се препоръчва използването на затоплящи косата уреди.



### ИЗПЛАКВАНЕ

- Когато времето за проявяване изтече, добавете малко вода, нежно масажирайте косата, след което измийте с топла вода.
- Измийте с VC Color Freeze шампоан. След това сложете VC Color Freeze балсам с отмиване за да запазите по-дълго цвета и косата бляскава и здрава.

# “ESSENSITY” - ATRASKITE MŪSŲ PIRMUOSIUS ILGALAIKIUS DAŽUS BE AMONIAKO, SU FITOLIPIDŲ TECHNOLOGIJA

## “ESSENSITY” ILGALAIKIAI PLAUKŲ DAŽAI

“ESSENSITY” ilgalaikiai aliejiniai plaukų dažai be amoniako užtikrina natūralų spindesį ir intensyvias spalvas, iki 100 % žilų plaukų padengimą ir iki 4 plaukų pašviesinimo lygių\*. Šie dažai dažymo procedūros metu stabilizuoja plaukų struktūrą ir gaunami sveikai atrodantys plaukai. Taip pat dažai pradeda apsaugoti plaukus nuo išorinių veiksnių, tokiu būdu užtikrinant ilgalaikę spalvą ir natūralų spindesį.

Fitolipidų technologija apima augalinio pagrindo aliejų bei organiniu vynuogių sėklų ekstraktu ir lipidais, kurių yra sveikuose plaukuose ir kurie pagerina plaukų būklę. Sudėtyje nėra: amoniako, aromatų

\*tik tada, kai "10-series" dažai naudojami su "ESSENSITY Oil Developer" aliejiniu ryškalu (11,5 %, 38 Vol.).

## “ESSENSITY” ILGALAIKIŲ DAŽŲ NUMERAVIMO SISTEMA

SPALVOS SODRUMAS:	TONO KRYPTIS:
	-0 ir -00 Natūralus
1- Juodas	-1 Pelenų
2- Tamsiausia ruda	-2 Pelenų
3- Tamsiai ruda	-3 Matinis
4- Vidutiniškai rudas	-4 Smėlio
5- Švieisiai ruda	-5 Auksinis
6- Tamsiai šviesus	-6 Šokolado
7- Vidutiniškai šviesus	-7 Vario
8- Šviesus šviesių plaukų	-8 Raudona
9- Labai šviesus šviesių plaukų	-9 Violetinis
10- Ypač šviesus šviesių plaukų	

Dažų numeravimo sistema susideda iš iki 3 skaitmenų kombinacijos.

BRŪKŠNELIO PRIEKYJE ESANTIS SKAIČIUS (5-88): NURODO ATSPALVIO SPALVOS SODRUMĄ, ŽYMI IDEALŲ PAGRINDĄ, ANT KURIO GALIMA NAUDOTI ATSPALVĮ, SIEKIANT GAUTI PAVYZDĮ ATITINKANČIUS REZULTATUS.

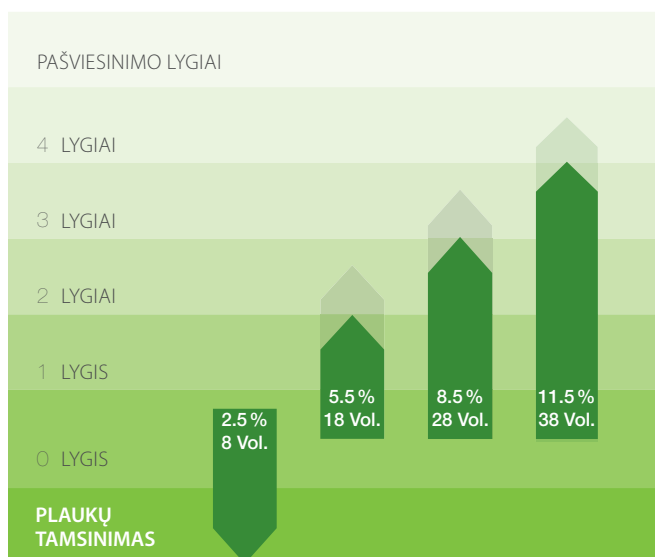
SKAIČIUS(-IAI) PO BRŪKŠNELIO (5-88): PIRMASIS SKAIČIUS PO BRŪKŠNELIO RODO PAGRINDINĘ SPALVOS KRYPTĮ (DOMINUOJANTĮ SPALVOS TONĄ). ANTRASIS SKAIČIUS PO BRŪKŠNELIO RODO PAPILDOMĄ TONĄ KRYPTĮ (ŠALUTINĮ SPALVOS TONĄ). DU IDENTIŠKI SKAIČIAI PO BRŪKŠNELIO ŽYMI INTENSYVIĄ SPALVĄ.

## “ESSENSITY” DAŽŲ ASORTIMENTAS

ATSPALVIS	TONO KODAS	KRYPTIS	NAUJAS MAIŠYMO SANTYKIS	“ESSENSITY OIL DEVELOPER” RYŠKALAS	ŽILŲ PLAUKŲ PADENGIMAS
Natūralus	-0	Natūrali tono kryptis nuo 1 iki 9 sodrumo (nuo juodo iki šviesaus šviesių plaukų tono)	1:1	2.5% 8 Vol. 5.5% 18 Vol. 8.5% 28 Vol.	- Naudojant “ESSENSITY Oil Developer” 5.5%/18 Vol. (iki 9 lygio) užtikrinamas 100 % padengimas.
Natūralus+	-00	Natūrali tono kryptis tankiems ir atspariems žiliems plaukams (3-00 / 5-00 / 7-00 / 9-00)	1:1	5.5% 18 Vol* 8.5% 28 Vol.	- Naudojant “ESSENSITY Oil Developer” aliejinį ryšką 8.5% 28Vol., užtikrinamas 100 % padengimas * Siekiant užtikrinti gryną spalvą, nudažant daugiau nei 90 % tankių ir atsparių žilų plaukų, naudokite “ESSENSITY Oil Developer” aliejinį ryšką 5.5% 18Vol.
Madingas ir padengimo	-50 -60 -70 -80	Auksinis / Šokoladinis / Vario / Raudonas (Žilų plaukų padengimas ir Madingi atspalviai)	1:1	5.5% 18 Vol.	- 100 % žilų plaukų padengimas. Sumaišius 1:1 santykiu su “ESSENSITY Oil Developer” aliejiniu ryškalu 5.5% 18Vol., užtikrinamas nuo 50 % iki 100 % žilų plaukų padengimas.
Pelenų	-14 -2 -31	Pelenų smėlio / Pelenų / Matinis pelenų	1:1	2.5% 8 Vol. 5.5% 18 Vol. 8.5% 28 Vol.	- padengiama 50 % žilų plaukų - Maišant 2 :1 santykiu su Natūraliais atspalviais (2 dalys Madingo atspalvio + 1 dalis Natūralaus to paties atspalvio), užtikrinamas iki 100 % padengimas
Bambuko	-45	Smėlio auksinis	1:1		
Medaus	-5 -55	Auksinis	1:1		

ATSPALVIS	TONO KODAS	KRYPTIS	NAUJAS MAIŠYMO SANTYKIS	"ESSENSITY OIL DEVELOPER" RYŠKALAS	ŽILŲ PLAUKŲ PADENGIMAS
Havano	-62	Šokoladinė pelenų	<b>1:1</b>	2.5% 8 Vol. 5.5% 18 Vol. 8.5% 28 Vol.	- padengiama 50 % žilų plaukų - 100 % žilų plaukų padengimas maišant 2 :1 santykiu su "Nature" atspalviais (2 dalys "Fashion" atspalvio + 1 dalis to paties sodrumo "Nature" atspalvio).
Ažuolo	-67	Šokoladinis vario	<b>1:1</b>		
Tikmedžio	-68	Šokoladinė raudona	<b>1:1</b>		
Rudens lapų	-7 -77 -8 -87 -88 -99	Intensyvūs madingi atspalviai Vario / Raudona vario / Raudona / Violetinė	<b>1:1</b>		
Šviesinantys atspalviai "10-Series"	-0 -14 -19 -2 -45	Natūrali / Pelenų-smėlio / Pelenų-violetinė / Pelenų / Smėlio auksinė	<b>1:2</b>	11.5% 38 Vol.	- Nenudažo žilų plaukų - Tinka naudojimui ant 6 plaukų sodrumo arba šviesesnio pagrindo

## "ESSENSITY OIL DEVELOPER" ALIEJINIO RYŠKALO NAUDOJIMAS



<b>2.5% 8 Vol.</b>	- Dažymas tamsesne spalva - Grynos spalvos suformavimas
<b>5.5% 18 Vol.</b>	- Iki 2 pašviesinimo lygių - Madinga spalva ir padengimas
<b>8.5% 28 Vol.</b>	- Iki 3 pašviesinimo lygių - "Nature" ("Natūralus") + atspalviai
<b>11.5% 38 Vol.</b>	- Iki 4 pašviesinimo lygių naudojant "Lightening" pašviesinimo atspalvių ("10-series")

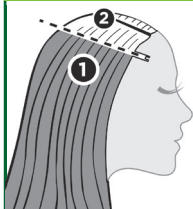
## MAIŠYMAS

<b>"ESSENSITY" ilgalaikiai plaukų dažai</b>	 60 ml "ESSENSITY Permanent Colour" ilgalaikiai plaukų dažai	<b>1:1</b>	 60 ml "ESSENSITY Oil Developer" aliejinis ryškalas
<b>"ESSENSITY" ilgalaikiai plaukų dažai Plaukus šviesinantys atspalviai "10-Series"</b>	 60 ml "ESSENSITY Permanent Colour" ilgalaikiai plaukų dažai	<b>1:2</b>	 120 ml "ESSENSITY Oil Developer" aliejinis ryškalas

## NAUDOJIMO BŪDAI

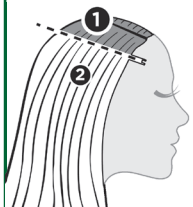
Prieš naudojimą netrinkite plaukų šampūnu. Dažų mišinį tepkite tik ant sausų plaukų. Mūvėkite apsaugines pirštines.

### NAUDOJIMAS ANT ANKSČIAU NIEKADA NEDAŽYTŲ PLAUKŲ



- Iš pradžių tepkite dažus ant plaukų ilgio vidurio ir galiukų (10-15 minučių).
- Tada tepkite ant šaknų.
- Bendra dažų laikymo trukmė: 30-45 minutės.

### ATAUGUSIŲ ŠAKNŲ DAŽYMAS



- Iš pradžių tepkite dažus ant ataugusių šaknų ploto (20 minučių).
- Tada, jeigu reikia, šviežią dažų mišinį tepkite ant plaukų ilgio vidurio ir galiukų. ("Lightening" plaukų šviesinimo atspalvių ("10-series") atveju: tepkite tik ant ataugusių šaknų plotų).
- Bendra dažų laikymo trukmė: 30-45 minutės.

### BENDRA DAŽŲ LAIKYMO TRUKMĖ

30-45 MIN.

**PASTABA:** jeigu dažote plaukus su didesne nei 50 % žilų plaukų dalimi arba jeigu dažote atsparaus tipo plaukus: 45 minutės. Nerekomenduojama naudoti šilumą skleidžiančius ir dažymo procesą skatinančius prietaisus.



### IŠSKALAVIMAS

- Pasibaigus dažų laikymo trukmei, pridėkite mažą kiekį šilto vandens, švelniai emulsuokite, o tada išskalaukite dažus šiltu vandeniu, kol pradės tekėti švarus vanduo.
- Ištrinkite plaukus naudodami "BC Color Freeze Shampoo" šampūną. Tada užtepkite "BC Color Freeze Conditioner" nuskalaujamą kondicionierių, kuris apsaugos plaukų spalvą nuo išblukimo, suteiks jiems spindesio ir sveikos išvaizdos.

# ESSENSITY – ATKLĀJ MŪSU PIRMO PERMANENTO EĻĻAS KRĀSU BEZ AMONJAKA, KAS SATUR FITOLIPĪDU TEHNOĻĪJU

## ESSENSITY PERMANENTA KRĀSA

ESSENSITY permanentā eļļas krāsas bez amonjaka veido dabiski mirdzošus un intensīvus krāsu toņus, līdz pat 100% sirmu matu pārklājumu un balina līdz 4 toņiem\*. Krāsošanas procesā tiek nostiprināta matu struktūra, mati tiek aizsargāti no ārējo apstākļu ietekmes, krāsa ir noturīga, ar dabisku mirdzumu.

Fitolipīdu (Phytolipid) tehnoloģiju veido augu bāzes eļļa, vīnogu kauliņu eļļas organiskā esence un lipīdi, kas atrodas arī veselu matu struktūrā un palielina krāsas veiktspēju un rezultātu.

Nesatur: amonjaku, smaržvielas.

\*tikai 10-sērijām ar ESSENSITY eļļas aktivizētāju 11.5% 38Vol.

## ESSENSITY PERMANENTĀS KRĀSAS NUMERĀCIJAS SISTĒMA

KRĀSAS DZIĻUMS:	TOŅA VIRZIENS:
	-0 un -00 dabisks
1- melns	-1 pelēks
2- ļoti tumši brūns	-2 pelnu
3- tumši brūns	-3 matēts
4- vidēji brūns	-4 smilšu
5- gaiši brūns	-5 zelts
6- tumši blonds	-6 šokolāde
7- vidēji blonds	-7 varš
8- gaiši blonds	-8 sarkans
9- ļoti gaiši blonds	-9 violets
10- ultra blonds	

Sistēma sastāv no 3 skaitļu kombinācijas.

SKAITLIS PIRMS SVĪTRAS: (5-88)

Norāda krāsas toņa dziļumu.

Norāda ideālo bāzes toni matiem, lai iegūtu katalogā uzrādītajam krāsu tonim atbilstošu krāsas rezultātu.

SKAITLIS/SKAITĻI PĒC SVĪTRAS: (5-88)

Pirmais skaitlis pēc svītras nosaka krāsas primāro toni (dominējošo krāsas toni).

Otrais skaitlis pēc svītras nosaka sekundāro krāsas toni jeb blakustoni.

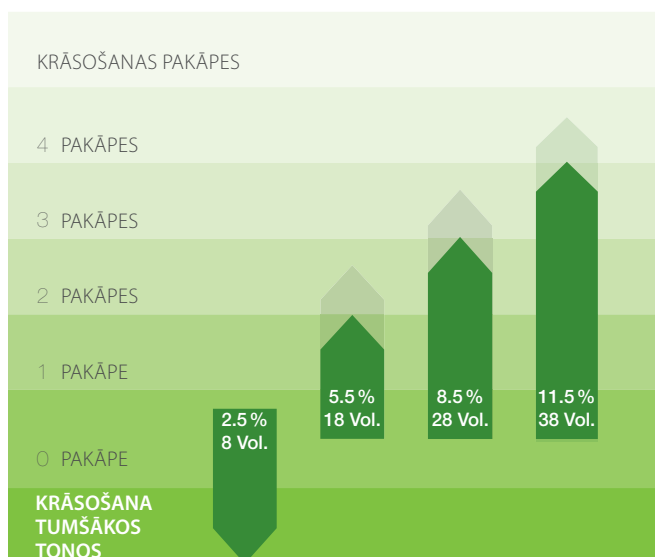
Divi identiski skaitļi pēc svītras nosaka krāsas toņa intensitāti.

## ESSENSITY KRĀSAS SORTIMENTS

TONIS	TONA KODS	TOŅA VIRZIENS	JAUNA SAGA-TAVOŠANAS PROPORCIJA	ESSENSITY EĻĻAS AKTIVIZĒTĀJŠ	SIRMU MATU PĀRKLĀJUMS
Dabisks	-0	Dabisks toņu virziens ar dziļumu no 1 - 9, no melna līdz gaiši blondam	<b>1:1</b>	2.5% 8 Vol. 5.5% 18 Vol. 8.5% 28 Vol.	- Līdz pat 100 % pārklājumu var sasniegt ar ESSENSITY 8.5% 28Vol. eļļas aktivizētāju (līdz pakāpei 9).
Dabisks+	-00	Dabisks toņa virziens rupjiem un rezistentiem matiem (3-00 / 5-00 / 7-00 / 9-00)	<b>1:1</b>	5.5% 18 Vol* 8.5% 28 Vol.	- 100% pārklājumu var iegūt ar ESSENSITY 8.5% 28Vol. eļļas aktivizētāju.  * Tiras krāsas uzklāšanai uz vairāk kā 90% sirmi, bieziem un rezistentiem matiem lieto ESSENSITY 8.5% 28Vol. eļļas aktivizētāju.
Modernie toņi un pārklājums	-50 -60 -70 -80	Zelts / Šokolāde / Varš / Sarkans (sirmu matu pārklājums un modernie toņi)	<b>1:1</b>	5.5% 18 Vol.	- 100% sirmu matu pārklājums. Lieto 50% līdz 100% sirmos matos proporcijā 1:1 ar ESSENSITY eļļas aktivizētāju 5.5% 18Vol.
Ciedrs	-14 -2 -31	Pelēks-Smilšu / Pelnu / Matēts-Pelēks	<b>1:1</b>	2.5% 8 Vol. 5.5% 18 Vol. 8.5% 28 Vol.	- 50% sirmu matu pārklājums - Līdz 100% pārklājums, ja lieto proporcijā 2 :1 ar Dabisko toni (2 daļas Modernais tonis + 1 daļa Dabiskais tonis tajā pašā dziļumā)
Bambuss	-45	Smilšu-Zelts	<b>1:1</b>		
Medus	-5 -55	Zelts	<b>1:1</b>		

TONIS	TONA KODS	TOŅA VIRZIENS	JAUNA SAGATAVOŠANAS PROPORCIJA	ESSENSITY EĻĻAS AKTIVIZĒTĀJS	SIRMU MATU PĀRKLĀJUMS
Havanna	-62	Šokolāde – Pelnu	<b>1:1</b>	2.5% 8 Vol. 5.5% 18 Vol. 8.5% 28 Vol.	- 50% sirmu matu pārklājums - Līdz 100% sirmu matu pārklājums, ja sagatavo 2:1 ar Dabisku toni (2 daļas Modernais tonis + 1 daļa Dabisks tonis tajā pašā dziļumā)
Ozols	-67	Šokolāde – Varš	<b>1:1</b>		
Tikkoks	-68	Šokolāde – Sarkans	<b>1:1</b>		
Rudens Lapas	-7 -77 -8 -87 -88 -99	Intensīvi modernie krāsu toni Varš / Sarkans –Varš / Sarkans / Violeti	<b>1:1</b>		
Balinošie toni 10- sērijas	-0 -14 -19 -2 -45	Dabisks / Pelēks- Smilšu / Pelēks-Violeti / Pelnu / Smilšu-Zelts	<b>1:2</b>	11.5% 38 Vol.	- Nepārkļāj sirmus matus - Lietot uz bāzes krāsas 6 un gaišākos matos

## ESSENSITY EĻĻAS AKTIVIZĒTĀJA LIETOŠANA



<b>2.5% 8 Vol.</b>	- Krāsojot tumšākos toņos - Tīrai krāsas uzklāšanai
<b>5.5% 18 Vol.</b>	- Līdz 2 pakāpēm gaišāku matu krāsošanai - Modernie toni un pārklājums
<b>8.5% 28 Vol.</b>	- Līdz 3 pakāpēm gaišāku matu krāsošanai - Dabisks + toni
<b>11.5% 38 Vol.</b>	- Balināšana līdz 4 pakāpēm ar Balinošajiem toni (10-sērijas)

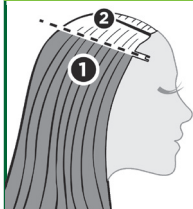
## SAGATAVOŠANA

<b>ESSENSITY Permanentā krāsa</b>	 60 ml ESSENSITY permanentā krāsa	 60 ml ESSENSITY eļļas aktivizētājs	<b>1:1</b>
<b>ESSENSITY Permanentā krāsa Balinošie toni 10-sērijas</b>	 60 ml ESSENSITY permanentā krāsa	 120 ml ESSENSITY eļļas aktivizētājs	<b>1:2</b>

## UZKLĀŠANAS METODES

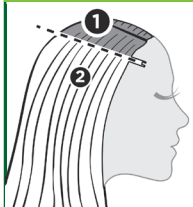
Nemazgājiet matus pirms krāsas uzklāšanas. Krāsu uzklāj tikai sausos matos. Lietojiet aizsargājošus cimdus.

### DABISKU MATU KRĀSOŠANA



- Vispirms krāsu uzklāj vienmērīgi no matu vidējās daļas līdz matu galiem (10-15 minūtes).
- Pēc tam krāsu uzklāj uz matu saknēm.
- Kopējais krāsas iedarbības laiks: 30 - 45 minūtes.

### ATAUGUŠU SAKŅU KRĀSOŠANA



- Vispirms krāsu uzklāj uz ataugušajām matu saknēm (20 minūtes).
- Pēc tam, ja nepieciešams, svaigi sagatavotu krāsu uzklāj visā matu garumā un matu galos (Balinošiem toņiem (10-sērijas): uzklāj tikai uz ataugušajām matu saknēm).
- Kopējais krāsas iedarbības laiks: 30 - 45 minūtes.

### KOPĒJAIS KRĀSAS IEDARBĪBAS LAIKS

30 – 45 MIN.

**PIEZĪME:** Krāsas iedarbības laiks vairāk kā 50% sirmos matos/ rezistentos matos: 45 minūtes.  
Nav ieteicams lietot sildīšanas ierīces.



### IZSKALOŠANA

- Kad vēlamo rezultātu ir sasniegts, matus saudzīgi emulgē, pievienojot nelielu daudzumu silta ūdens. Tad krāsu rūpīgi izskalo līdz no matiem tek tīrs ūdens.
- Matus mazgā ar BC Color Freeze šampūnu. Tad uzklāj BC Color Freeze kondicionieri, lai aizsargātu no krāsas izbalēšanas. Mati izskatās mirdzoši un veseli.



# ESSENSITY – OBJAVTE NAŠU PRVÚ PERMANENTNÚ FARBU BEZ AMONIAKU S PHYTLIPID TECHNOLOGIOU

## ESSENSITY PERMANENTNÁ FARBA

ESSENSITY permanentná olejová farba bez amoniaku poskytuje prirodzené odlesky a intenzívne farby, až do 100% krytia bielych vlasov a až do 4 stupňov zosvetlenia\*. Stabilizuje vlasovú štruktúru počas procesu farbenia pre zdravo vyzerajúci farebný výsledok a pomáha chrániť pred vonkajšími vplyvmi pre dlhotrvajúcu farbu a prirodzený lesk.

Phytolipid technológia sa skladá z rastlinného oleja a esencie z hrozového oleja s lipidmi, ktoré sa nachádzajú aj v zdravých vlasoch a zvyšujú výkon farby. Bez: amoniaku, zápachu.

\*len pre 10-sériu s ESSENSITY Olejovým developerom 11.5% 38Vol.

## ESSENSITY SYSTÉM ČÍSLOVANIA PERMANENTNÝCH FARIEB

HĽBKA FARBY:	FAREBNÉ SMEROVANIE:
1- čierna	-0 a -00 prírodná
2- najtmavšia hnedá	-1 cendré
3- tmavá hnedá	-2 popolavá
4- stredná hnedá	-3 matná
5- svetlá hnedá	-4 béžová
6- tmavá blond	-5 zlatá
7- stredná blond	-6 čokoládová
8- svetlá blond	-7 medená
9- extra svetlá blond	-8 červená
10- ultra blond	-9 fialová

Systém je založený na kombinácii max. 3 čísel.

ČÍSLO PRED POMLČKOU (5-88):

Označuje hĺbku odtieňa. Označuje ideálny základ, na ktorý možno odtieň aplikovať pre dosiahnutie pravých farebných výsledkov.

ČÍSLO (ČÍSLA) ZA POMLČKOU (5-88):

Prvé číslo za pomlčkou označuje dominantný tón.

Druhé číslo za pomlčkou označuje najmenej dominantný tón.

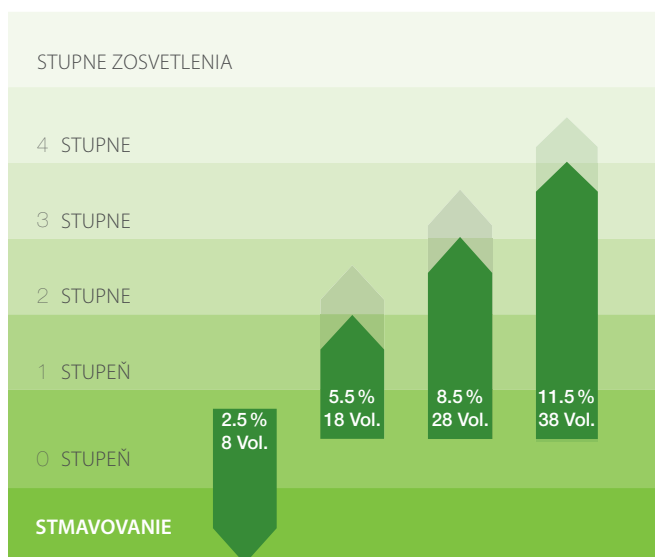
Dve identické čísla za pomlčkou označujú intenzívny farebný tón.

## ESSENSITY SORTIMENT FARIEB

ODTIEŇ	KÓD ODTIEŇA	SMEROVANIE	NOVÝ POMER PRI MIEŠANÍ	ESSENSITY OLEJOVÝ DEVELOPER	KRYTIE BIELYCH VLASOV
Prírodné	-0	Prírodné smerovanie odtieňov v hĺbkach od 1 do 9 Čierna po svetlú blond	<b>1:1</b>	2.5% 8 Vol. 5.5% 18 Vol. 8.5% 28 Vol.	- Až do 100% krytia dosiahnete s ESSENSITY olejovým developerom 5.5 %/18 Vol. (až do stupňa 9).
Prírodné+	-00	Prírodné smerovanie odtieňa pre hrubé a odolné biele vlasy (3-00 / 5-00 / 7-00 / 9-00)	<b>1:1</b>	5.5% 18 Vol* 8.5% 28 Vol.	- ESSENSITY Olejovým developerom 8.5% 28Vol.  * Pre čistú farebnú vrstvu na viac ako 90% hrubých a odolných bielych vlasoch použite ESSENSITY Olejový developer 5.5% 18Vol.
Fashion & Cover	-50 -60 -70 -80	Zlatá / Čokoládová / Medená / Červená (Krytie bielych vlasov a módne odtiene)	<b>1:1</b>	5.5% 18 Vol.	- 100% krytie bielych vlasov. Pripravené na použitie na 50% až 100% bielych vlasoch zmiešané s ESSENSITY Olejovým developerom 5.5% 18Vol.
Céder	-14 -2 -31	Céder-Béžová / Popolavá / Matná-Cendré	<b>1:1</b>	2.5% 8 Vol. 5.5% 18 Vol. 8.5% 28 Vol.	- 50% krytie bielych vlasov - Až do 100% krytia keď zmiešate 2:1 s prírodnými odtieňmi (2 časti módneho odtieňa + 1 časť prírodného odtieňa rovnakej hĺbky)
Bambus	-45	Béžovo-Zlatá	<b>1:1</b>		
Medová	-5 -55	Zlatá	<b>1:1</b>		

ODTIEŇ	KÓD ODTIEŇA	SMEROVANIE	NOVÝ POMER PRI MIEŠANÍ	ESSENSITY OLEJOVÝ DEVELOPER	KRYTIE BIELYCH VLASOV
Havana	-62	Čokoládová–popolavá	<b>1:1</b>	2.5% 8 Vol. 5.5% 18 Vol. 8.5% 28 Vol.	- 50% krytie bielych vlasov - Až do 100% krytia keď zmiešate 2:1 s prírodnými odtieňmi (2 časti módného odtieňa + 1 časť prírodného odtieňa rovnakej hĺbky)
Dub	-67	Čokoládová–medená	<b>1:1</b>		
Teak	-68	Čokoládová–červená	<b>1:1</b>		
Jesenné lístie	-7 -77 -8 -87 -88 -99	Intenzívne módné odtiene Medená / Červená–medená/ Červená/ Fialová	<b>1:1</b>		
Zosvetľujúce odtiene 10-séria	-0 -14 -19 -2 -45	Prírodná/ Cendre–Béžová/ Cendré–Fialová/ Popolavá/ Béžovo–zlatá	<b>1:2</b>	11.5% 38 Vol.	- Nekryje biele vlasy - Používa sa na základoch 6 a svetlejších

## ESSENSITY POUŽITIE OLEJOVÉHO DEVELOPERA



<b>2.5% 8 Vol.</b>	- Stmavovanie - Čistá farebná vrstva
<b>5.5% 18 Vol.</b>	- Až do 2 stupňov zosvetlenia - Fashion & Cover
<b>8.5% 28 Vol.</b>	- Až do 3 stupňov zosvetlenia - Prírodné+ odtiene
<b>11.5% 38 Vol.</b>	- Až do 4 stupňov zosvetlenia so zosvetľujúcimi odtieňmi (10 séria)

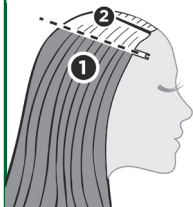
## MIEŠANIE

<b>ESSENSITY Permanentné farby</b>	<p>60 ml ESSENSITY Permanentná farba</p> <p>60 ml ESSENSITY Olejový developer</p> <p><b>1:1</b></p>
<b>ESSENSITY Permantné farby Zosvetľujúce odtiene 10 - séria</b>	<p>60 ml ESSENSITY Permantná farba</p> <p>120 ml ESSENSITY Olejový developer</p> <p><b>1:2</b></p>

## APLIKAČNÉ METÓDY

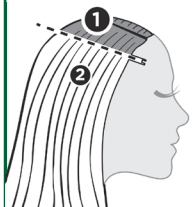
Pred aplikáciou vlasy neumývajte šampónom. Farbiacu zmes nanášajte len na suché vlasy. Používajte ochranné rukavice.

### APLIKÁCIA NA NEFARBENÝCH VLASOCH



- Najskôr naneste na stredné dĺžky a končeky (10 - 15 minút).
- Potom naneste na korenky.
- Celkový čas pôsobenia: 30 - 45 minút.

### APLIKÁCIA NA ODRASTY



- Najskôr naneste na oblasť odrastov (20 minút).
- Potom, ak je to potrebné naneste čerstvú zmes na stredné dĺžky a končeky (Zosvetľovacie odtiene (10-série): nanášajte len na oblasť odrastov.)
- Celkový čas pôsobenia: 30 - 45 minút.

### CELKOVÝ ČAS PÔSOBENIA

30 – 45 MIN.

**POZNÁMKA:** Čas pôsobenia na viac ako 50% bielych vlasov/ odolné typy vlasov: 45 minút.  
Neodporúča sa používať nahrievacie prístroje.



### OPLACHOVANIE

- Po skončení času pôsobenia pridajte malé množstvo vody, jemne napeňte a dôkladne oplachujte teplou vodou kým nie je číra.
- Umyte BC Color Freeze šampónom. Potom naneste BC Color Freeze oplachovací kondicionér, ktorý farbu ochráni pred blednutím a vlasy zanechá lesklé a zdravo vyzerajúce.

# 怡嬭精华系列 - 发现我们首个 蕴含精油绽色技术的无氨永久油性色彩

## 怡嬭精华系列永久染发膏

怡嬭精华系列无氨永久油性色彩能够带来自然反光与饱满色彩、实现高达100%的白发遮盖效果以及4度漂色。在染色过程中能够稳定发丝的结构，呈现健康的发色效果，并且有助于保护头发不受外界侵害，从而获得持久色彩与自然光泽。

精油绽色技术包括有基于植物油脂及葡萄籽油的有机精华，该配方含有健康发丝中天然具有的脂类，并能够提升染色效果。不含：氨、异味。

\* 仅用于10度系列，搭配11.5% (38Vol) 怡嬭精华系列上色精油。

## 怡嬭精华系列永久染膏编码系统

色度	色调
	-0 & -00 自然色
1- 黑色	-1 银灰色
2- 深浓棕	-2 蓝灰色
3- 深棕	-3 哑绿色
4- 中棕	-4 米黄色
5- 浅棕	-5 金色
6- 深金色	-6 巧克力色
7- 中金色	-7 铜色
8- 浅金色	-8 红色
9- 超浅金色	-9 紫色
10- 极浅金色	

编码系统基于三个数字的组合。

破折号前的数字（5-88）：  
表示色彩的深度。

表示为了获得真实色彩效果的理想基色。

破折号后面的数字（5-88）：

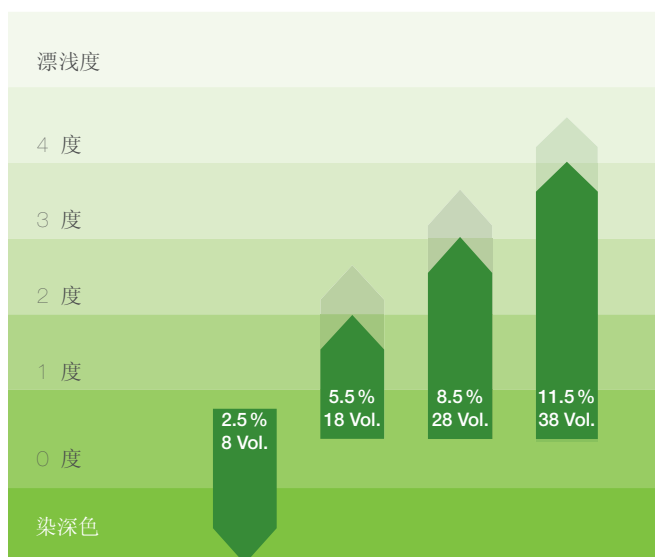
破折号后面的第一个数字表示基本色调（主色调）。  
破折号后面的第二个数字表示二级色调（辅色调）。  
破折号后的两个数字相同表示为加强色。

## 怡嬭精华系列色彩分类

色彩	色调编码	色调	新混合比例	怡嬭精华系列上色精油	白发遮盖
自然色	-0	自然色调，深度从1至9，黑色至浅金色。	<b>1:1</b>	2.5% 8 Vol. 5.5% 18 Vol. 8.5% 28 Vol.	- 使用5.5% (18 Vol.) 怡嬭精华系列油性上色乳，可获得100%白发遮盖（直至色度0）。
自然色+	-00	自然色调，适用于浓密粗硬不易上色白发（3-00 / 5-00 / 7-00 / 9-00）	<b>1:1</b>	5.5% 18 Vol.* 8.5% 28 Vol.	- 使用8.5% 28Vol怡嬭精华系列油性上色乳可获得100%白发遮盖。  * 如需90%粗硬和抗拒白发遮盖，则使用5.5% (18Vol.) 怡嬭精华系列油性上色乳。
时尚与遮盖白发	-50 -60 -70 -80	金 / 巧克力 / 铜 / 红色（遮盖白发同时获得时尚色彩）	<b>1:1</b>	5.5% 18 Vol.	- 100%白发遮盖。适用于50%至100%白发的染色，按1:1比例使用5.5% (18Vol) 怡嬭精华系列油性上色乳。
烟灰色	-14 -2 -31	灰-米黄色 / 蓝灰色 / 哑绿-灰	<b>1:1</b>	2.5% 8 Vol. 5.5% 18 Vol. 8.5% 28 Vol.	- 50%白发遮盖。 - 如以2:1比例与自然色（2份时尚色+ 1份同色度自然色）混合，可实现100%白发遮盖
竹色	-45	米黄-金	<b>1:1</b>		
蜜色	-5 -55	金	<b>1:1</b>		

色彩	色调编码	色调	新混合比例	怡嬭精华系列上色精油	白发遮盖
哈瓦那褐色	-62	巧克力-蓝灰	<b>1:1</b>	2.5% 8 Vol. 5.5% 18 Vol. 8.5% 28 Vol.	- 50%白发遮盖 - 如以2:1比例与自然色（2份时尚色+1份同色度自然色）混合，可实现100%白发遮盖
橡木棕色	-67	巧克力-铜	<b>1:1</b>		
柚木棕色	-68	巧克力-红	<b>1:1</b>		
秋叶红	-7 -77 -8 -87 -88 -99	加强时尚色彩 铜 / 红-铜 / 红 / 紫色	<b>1:1</b>		
退浅色 10度系列	-0 -14 -19 -2 -45	自然 / 灰-米黄 / 灰-紫 / 蓝灰 / 米黄-金	<b>1:2</b>	11.5% 38 Vol.	- 无白发遮盖 - 适用于6度或更浅基色。

## 怡嬭精华系列油性上色乳用法



2.5% 8 Vol.	- 染深色 - 纯色保持
5.5% 18 Vol.	- 2度退浅 - 时尚与白发遮盖
8.5% 28 Vol.	- 3度退浅 - 自然+色彩
11.5% 38 Vol.	- 4度退浅，浅色（10度系列）

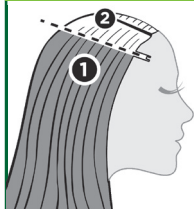
## 混合

怡嬭精华系列永久染发	<p>60毫升 怡嬭精华系列永久染发膏</p> <p>1:1</p> <p>60毫升 怡嬭精华系列油性上色乳</p>
怡嬭精华系列10度系列浅色永久染发	<p>60毫升 怡嬭精华系列永久染发膏</p> <p>1:2</p> <p>120毫升 怡嬭精华系列油性上色乳</p>

## 使用方法

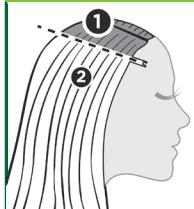
使用前请勿使用洗发液洗发。将混合好的染膏涂放干发上。请使用保护手套。

### 用于未染过的原发



- 首先将染膏从发中涂抹至发梢（10-15分钟）
- 然后在发根涂放染膏。
- 总上色时间：30-40分钟。

### 用于再生新发



- 首先涂放新生发区域（20分钟）。
- 然后如有必要，将新的染膏调配后涂放于头发的中部至发梢（浅色（10-系列）：仅在新生发区域使用）
- 总上色时间：30-45分钟。

### 总染发时间

30-45分钟。

注：50%白发 / 抗拒性发质的染发时间：45分钟。  
不推荐使用加热设备。



### 洗清

- 上色时间结束后，加入少量温水，轻轻揉搓至乳化均匀，然后以温水清洗，直至洗净。
- Shampoo using BC Color Freeze Shampoo. Then apply BC Color Freeze Conditioner to help protect colour from fading and leave hair shiny and healthy looking.

# ESSENSITY – ร่วมค้นพบครั้งแรกของผลิตภัณฑ์สีผมถาวร สูตรน้ำมันในเนื้อครีม ปราศจากแอมโมเนีย ด้วยเทคโนโลยีไฟ โตไลปิด

## ESSENSITY PERMANENT COLOUR

เอสเซนซิตี เทอร์มาเน็กซ์ คัลเลอร์ สีผมถาวรยี่ห้อแรกที่ปราศจากแอมโมเนีย แต่ยังคงผลลัพธ์ที่ยอดเยี่ยม ยกกระตือรือร้นเปลี่ยนสีผม เหมาะสำหรับผู้ที่หนั่งศีรษะบอบบาง แพ้ง่าย ด้วยสูตรน้ำมันในเนื้อครีม ปราศจากแอมโมเนียไม่มีกลิ่นเหม็นฉุน ให้สีเด่นชัดและเงางามอย่างเป็นธรรมชาติ ปิดผมขาวได้สูงสุด 100% สามารถทำสีสว่างได้ถึง 4 ระดับ\* รักษาสมดุลโครงสร้างเส้นผมระหว่างทำสีเพื่อสีผมสวยสุขภาพดี ช่วยปกป้องเส้นผมจากภาวะภายนอกให้สีติดทนนานและเงางามอยู่เสมอ

เทคโนโลยีไฟโตไลปิด ประกอบด้วยสารสกัดบริสุทธิ์จากพืชธรรมชาติ อุดมด้วยสารสกัดบริสุทธิ์จากน้ำมันเมล็ดองุ่น ช่วยเพิ่มประสิทธิภาพการทำงานของเม็ดสีปราศจาก : แอมโมเนีย, กลิ่น

\* สำหรับสี 10- เท่านั้น ควรใช้คู่กับเอสเซนซิตี ดีเวลลอปเปอร์ 11.5% 380 กรัม

## ระบบตัวเลขของสีผมถาวรเอสเซนซิตี

ระดับความเข้มของสี	ระดับความเข้มของสี
	-0 & -00 สีธรรมชาติ
1- สีดำ	-1 สีเทาวันบุหรี
2- สีน้ำตาลเข้มมาก	-2 สีเข้มขี้เก๋
3- สีน้ำตาลเข้ม	-3 สีเขียวเข้ม
4- สีน้ำตาลกลาง	-4 สีเบจ
5- สีน้ำตาลสว่าง	-5 สีทอง
6- สีบลอนด์เข้ม	-6 สีช็อคโกแลต
7- สีบลอนด์กลาง	-7 สีทองแดง
8- สีบลอนด์กลาง	-8 สีแดง
9- สีบลอนด์สว่างมาก	-9 สีม่วง
10- สีบลอนด์สว่างมากที่สุด	

ใช้ตัวเลข - ตัวเป็นฐาน

ตัวเลขก่อนขีด (5-88):

แสดงระดับความเข้มของเฉดสี

แสดงเฉดสีผมที่ต้องการจากตัวอย่างปอยผมในแผงสีที่เลือก

ตัวเลขหลังขีด (5-88):

ตัวเลขที่หนึ่งหลังขีดแสดงโทนสีผม

ตัวเลขที่สองหลังขีดแสดงสีรองหรือประกายสีผม

ตัวเลขเดียวกันสองตัวหลังขีดแสดงว่าเป็นสีที่เข้มขึ้นขึ้น

## กลุ่มผลิตภัณฑ์สีเอสเซนซิตี เอสเซนซิตี

เฉดสี	รหัสสี	โทนสี	สัดส่วนใหม่ในการผสม	เอสเซนซิตี ออยล์ ดีเวลลอปเปอร์	การปิดผมขาว
สีธรรมชาติ	-0	สีธรรมชาติ ความเข้มระดับ 1 ถึง 9 (สีจำกัดสีบลอนด์สว่างมาก)	1:1	2.5% 8 วอลุ่ม 5.5% 18 วอลุ่ม 8.5% 28 วอลุ่ม	- ปกปิดผมขาวได้สูงสุด 100% โดยใช้คู่กับเอสเซนซิตี ออยล์ ดีเวลลอปเปอร์ 5.5% 18 วอลุ่ม (เก็บความสว่างได้ถึงระดับ 9)
สีธรรมชาติพิเศษ	-00	สีธรรมชาติ สำหรับผมเส้นใหญ่ หยิบและสีเข้มมาก (3-00 / 5-00 / 7-00 / 9-00)	1:1	5.5% 18 วอลุ่ม* 8.5% 28 วอลุ่ม	- ปกปิดผมขาวได้ 100% โดยใช้คู่กับเอสเซนซิตี ออยล์ ดีเวลลอปเปอร์ 8.5% 28 วอลุ่ม  *เพื่อผลลัพธ์การฝังตัวของเม็ดสีสำหรับผมเส้นใหญ่ หยิบและขาวมากกว่า 90% ควรใช้คู่กับเอสเซนซิตี ออยล์ ดีเวลลอปเปอร์ 5.5% 18 วอลุ่ม
สีแฟชั่น	-50 -60 -70 -80	สีทอง / สีช็อคโกแลต / สีทองแดง / สีแดง (การปิดผมขาวและเฉดแฟชั่น)	1:1	5.5% 18 วอลุ่ม	- ปกปิดผมขาวได้ 100% เหมาะสำหรับปริมาณผมขาวตั้งแต่ระดับ 50% - 100% ผสมสัดส่วน 1:1 กับเอสเซนซิตี ออยล์ ดีเวลลอปเปอร์ 5.5% 18 วอลุ่ม
ซิลาร์(เปลือกไม้สีเข้ม)	-14 -2 -31	สีเทาวันบุหรี - ประกายเบจ / สีขี้เก๋ / สีเขียวเข้ม-ประกายเทาวันบุหรี	1:1	2.5% 8 วอลุ่ม 5.5% 18 วอลุ่ม 8.5% 28 วอลุ่ม	- ปกปิดผมขาวได้กว่า 50% - ปกปิดผมขาวได้สูงสุด 100% เมื่อผสมสัดส่วน 2:1 กับเฉดสีธรรมชาติ (เฉดสีแฟชั่น 2 ส่วน + เฉดสีธรรมชาติในระดับความเข้มเดียวกัน 1 ส่วน)
สีเขียวตัวไม่	-45	สีเบจ-ประกายทอง	1:1		
สีน้ำผึ้ง	-5 -55	สีทอง	1:1		

เดสซี	รหัสสี	โทนสี	สัดส่วนใหม่ในการผสม	ESSENSITY OIL DEVELOPER	WHITE COVERAGE
สีชวานา (ทอประกายทองแดง)	-62	สีช็อคโกแลต - ประกายหม่นเทาซีดำ	1:1	2.5% 8 วอลลุ่ม 5.5% 18 วอลลุ่ม 8.5% 28 วอลลุ่ม	- ปกปิดผมขาวได้กว่า 50% - ปกปิดผมขาวได้สูงสุด 100% เมื่อผสมสัดส่วน 2:1 กับ เดสซีธรรมชาติ (เดสซีเข้มข้น 2 ส่วน + เดสซีธรรมชาติในระดัความเข้มเดียวกัน 1 ส่วน)
สีนิวยอร์ก	-67	สีช็อคโกแลต - ประกายทองแดง	1:1		
สีน้ำตาลไม้สัก	-68	สีช็อคโกแลต - ประกายแดง	1:1		
สีน้ำตาลไม้ไผ่ แพ่งทูโป้ไม้ร่วง	-7 -77 -8 -87 -88 -99	สีเทาเข้มเข้มเข้ม สีทองแดง / สีแดง-ประกายทองแดง / สีแดง / สีม่วง	1:1		
สีสว่างระดับซีรี่ส์ 10-	-0 -14 -19 -2 -45	สีธรรมชาติ / สีเทาควันบุหรี่-ประกายทอง / สีเทาควันบุหรี่-ประกายม่วง / สีหม่นซีดำ / สีบอ-ประกายทอง	1:2	11.5% 38 วอลลุ่ม	- ไม่ใช่ที่ปิดผมขาว - ใช้กับความสว่างระดับ 6 และสว่างกว่า

### การใช้เอสเซนซีตี้ออยล์ ดีเวลลอปเปอร์



2.5% 8 วอลลุ่ม	- การทำให้เข้ม - การฝังตัวของเม็ดสีสำหรับผมชวานา
5.5% 18 วอลลุ่ม	- เพิ่มความสว่างขึ้นได้ถึง 2 ระดับ - สีเทาเข้ม
8.5% 28 วอลลุ่ม	- เพิ่มความสว่างขึ้นได้ถึง 3 ระดับ - สีธรรมชาติพิเศษ
11.5% 38 วอลลุ่ม	- เพิ่มความสว่างขึ้นได้ถึง 4 ระดับในเดสซีสว่าง (ซีรี่ส์ 10-)

### การผสม

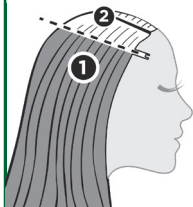
เอสเซนซีตี้ออยล์ ดีเวลลอปเปอร์	 60 มล. เอสเซนซีตี้ออยล์ ดีเวลลอปเปอร์	 60 มล. เอสเซนซีตี้ออยล์ ดีเวลลอปเปอร์	1:1
เอสเซนซีตี้ออยล์ ดีเวลลอปเปอร์	 60 มล. เอสเซนซีตี้ออยล์ ดีเวลลอปเปอร์	 120 มล. เอสเซนซีตี้ออยล์ ดีเวลลอปเปอร์	1:2



## วิธีการใช้

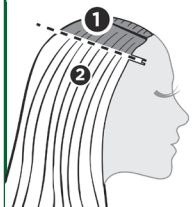
ใช้ขณะผมแห้ง ไม่ต้องสระผม และควรสวมถุงมือก่อนลงมือทำ

### การใช้สำหรับผมบริสุทธิ์



- ป้ายสีบริเวณช่วงกลางถึงปลายผม (ทิ้งไว้ 10-15 นาที)
- แล้วจึงป้ายบริเวณโคนผม
- ใช้เวลาทั้งหมด : 30-45 นาที

### สำหรับผมที่ เกิดใหม่



- ป้ายสีลงบนบริเวณผมที่ขึ้นใหม่ (ทิ้งไว้ 20 นาที)
- ป้ายสีที่เพิ่มเติมบริเวณช่วงกลางถึงปลายผม (เคลดสีสว่างมาก (ซีรี่ส์ 10-) : ป้ายบริเวณช่วงกลางถึงปลายผมที่ขึ้นใหม่เท่านั้น)
- ใช้เวลาทั้งหมด : 30-45 นาที

### ระยะเวลา

30-45 นาที

ข้อสังเกต : สำหรับผมขาวมากกว่า 50% หรือชามันเส้นใหญ่ ควรใช้เวลา 45 นาที

ไม่ควรใช้ความร้อนร่วมด้วย



### การล้าง

- เมื่อเสร็จสิ้นกระบวนการ ให้เติมน้ำอุ่นเล็กน้อย แล้วนวดเบาๆ จากนั้นจึงล้างออกให้สะอาดด้วยน้ำอุ่น
- Shampoo using BC Color Freeze Shampoo. Then apply BC Color Freeze Conditioner to help protect colour from fading and leave hair shiny and healthy looking.





[www.schwarzkopfpro.com](http://www.schwarzkopfpro.com)

*Together. A passion for hair.\**

\*Ensemble. Une passion pour la coiffure.  
Schwarzkopf SAS - 161 Rue de Sully - 92100 Boulogne-Billancourt - R.C.S. Nanterre 326 280 096 - CAP 1.600.000 €