

BACK

FRONT

IT | AVVERTENZE IMPORTANTI: Leggere e conservare il manuale delle istruzioni come futuro riferimento in quanto contiene informazioni importanti. Questo prodotto non è un giocattolo. Assicurarsi di tenere il prodotto fuori dalla portata dei bambini e non lasciare mai che il bambino ci giochi.

PT | AVISOS IMPORTANTES: Por favor leia e guarde o guia de instruções sobre o produto para referência futura, pois inclui informações importantes. Este produto não é um brinquedo. Por favor, certifique-se de que é mantido fora do alcance das crianças e nunca deixe o seu filho brincar com ele.

EN | IMPORTANT WARNINGS: Please read and retain the instruction guide for future reference as it includes important information. This product is not a toy. Please ensure that it is kept out of reach of children and never allow your child to play with it.

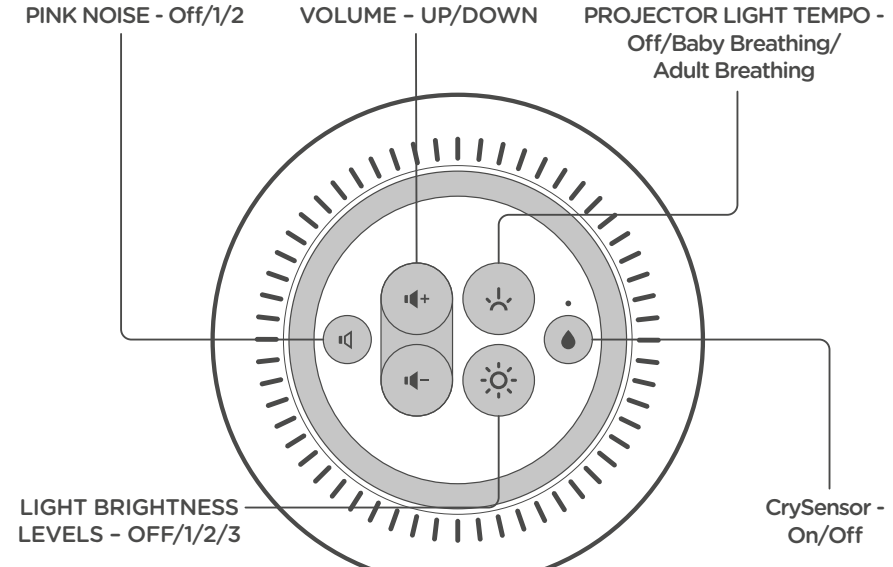
FR | AVERTISSEMENTS I: Veuillez lire et conserver ce mode d'emploi qui comprend des informations importantes afin de pouvoir vous y reporter ultérieurement. Cet article n'est pas un jouet. Assurez-vous qu'il est hors de portée des enfants et ne laissez jamais votre enfant jouer avec cet appareil.

NL | BELANGRIJKE WAARSCHUWINGEN: Lees en bewaar de gebruiksaanwijzing voor toekomstig gebruik, want hij bevat belangrijke informatie. Dit product is niet een speelgoed. Zorg ervoor dat het product buiten het bereik van kinderen gehouden en laat uw kind er nooit mee spelen.

Maximale stroomvoorziening: 5 V, 3 A. Er mogen alleen stekkers gebruikt worden die goedgekeurd zijn volgens BS1363 (alleen in het VK). ONDERSTEUNING EN GEBRUIKSAANWIJZING: Voor meer informatie over uw Dreammaker en voor gebruiksaanwijzingen, hints en tips, ga naar tommeetippee.com en zoek op 'Dreammaker'.



DREAM MAKER CONTROLS



For more information, visit the Tommee Tippee website at www.tommeetippee.com

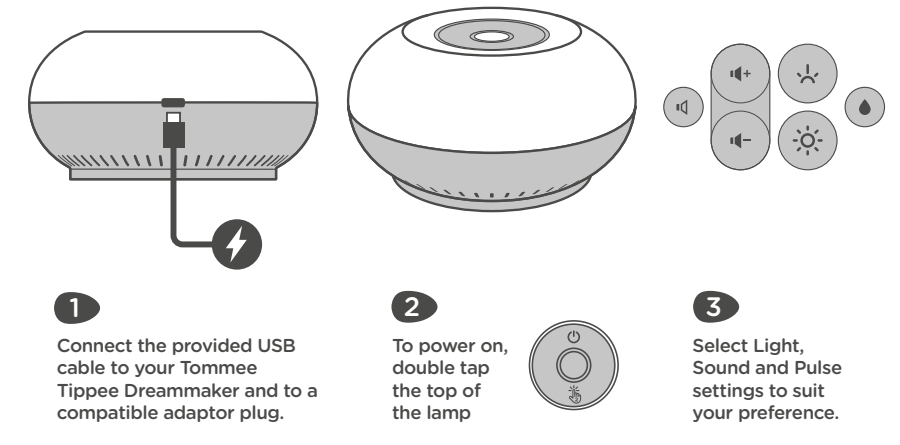


Table with 6 columns (FR, DE, ES, IT, NL, PT) and 6 rows (GUIDE DE DÉMARRAGE RAPIDE, REGLAGES DREAMMAKER, BRUIT ROSE, VOLUME, VARIATION D'INTENSITÉ LUMINEUSE, NIVEAUX DE LUMINOSITÉ, CRYSENSOR) containing instructions in multiple languages.

EN | IMPORTANT WARNINGS: Please read and retain the instruction guide for future reference as it includes important information. This product is not a toy. Please ensure that it is kept out of reach of children and never allow your child to play with it.

Max power supply: 5V, 3A. Only plugs that are approved to BS1363 should be used (UK only). SUPPORT & INSTRUCTIONS FOR USE: To learn more about your Dreammaker and for instructions for use, hints and tips, visit tommeetippee.com and search for 'Dreammaker'.

FR | AVERTISSEMENTS I: Veuillez lire et conserver ce mode d'emploi qui comprend des informations importantes afin de pouvoir vous y reporter ultérieurement. Cet article n'est pas un jouet. Assurez-vous qu'il est hors de portée des enfants et ne laissez jamais votre enfant jouer avec cet appareil.

Alimentação eléctrica máxima: 5 V, 3 A. Somente as prises conformes à norma BS1363 devem ser utilizadas (Reino Unido unicamente). SUPPORT ET MODE D'EMPLOI: Pour en savoir plus sur votre Dreammaker et bénéficier d'un mode d'emploi, d'astuces et de conseils, rendez-vous sur tommeetippee.com et recherchez « Dreammaker ».

DE | WICHTIGE WARNHINWEISE: Lies die Anleitung sorgfältig durch und bewahre sie für den weiteren Gebrauch auf, da sie wichtige Informationen enthält. Dieses Produkt ist kein Spielzeug. Sorge dafür, dass es für Kleinkinder unzugänglich aufbewahrt wird, und lass dein Kind nicht damit spielen.

Max Stromversorgung: 5 V, 3 A. Nur für das Vereinigte Königreich: Nur Stecker verwenden, die nach BS1363 zugelassen sind. UNTERSTÜTZUNG UND GEBRAUCHSANWEISUNG: Um mehr über Ihren Dreammaker zu erfahren und für Gebrauchsanweisungen, Hinweise und Tipps besuchen Sie tommeetippee.com und suchen Sie nach 'Dreammaker'.

ES | ADVERTENCIAS IMPORTANTES: Lea y conserve las instrucciones para futuras consultas, ya que contienen información importante. Este producto no es un juguete. Asegurese de mantenerlo fuera del alcance de los niños y no permita nunca que su hijo o hija juegue con él.

Potencia máxima de alimentación: 5 V, 3 A. Únicamente deben usarse enchufes homologados para los servicios de radiodifusión BS1363 (solo para el Reino Unido). ASISTENCIA E INSTRUCCIONES DE USO: Para obtener más información sobre tu Dreammaker y consultar las instrucciones de uso, trucos y consejos, visita tommeetippee.com y busca «Dreammaker».