

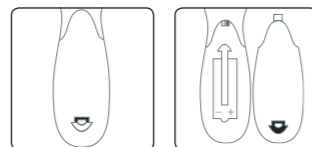
HINWEISE

- Ihre Zähne können sich während der Behandlung etwas empfindlich anfühlen; das ist völlig normal.
- Das effektive Tönen und Straffen des Halses wird durch eine leichte, sanft stimulierende Massage Ihrer Halsmuskeln erreicht. Sollten Sie die Massage als unangenehm empfinden, verwenden Sie mehr Gel oder verringern Sie die Massagstärke durch Drücken der „-“ Taste oder brechen Sie die Behandlung des betreffenden Bereichs ab.
- Verwenden Sie immer das leitfähige Gel, wenn Sie Ihren 60 Second Neck Toner benutzen. Das Gel können Sie bei unserem Kundendienst unter Tel.: +44 (0)1242 702345 nachbestellen.
- Zum Reinigen wird das Gerät mit einem feuchten Tuch abgewischt. Verwenden Sie KEINE Lösungs- oder Reinigungsmittel.
- Das Gerät NICHT in Wasser tauchen.
- Das Gerät NICHT zerlegen oder reparieren. Falls Probleme bei der Anwendung des Produkts auftreten, wenden Sie sich bitte an unsere Kundendienstabteilung.
- Das Gerät enthält keine Teile, die vom Benutzer selbst gewartet werden können.
- Beschädigte Geräte dürfen nicht verwendet werden. Bei Auftreten einer Störung muss das Gerät durch Rio, eine seiner Servicevertretungen oder eine entsprechend qualifizierte Person ausgetauscht werden, damit eine Gefahr vermieden wird.
- NICHT in der Nähe von Kurzwellen- oder Mikrowellengeräten verwenden.
- Sollte dieses Produkt nicht in der erwarteten Weise funktionieren, können dafür eventuell äußere elektromagnetische Störungen verantwortlich sein. Entfernen Sie die Störquelle und starten Sie das Gerät neu, damit es seinen ungestörten Betrieb wieder aufnehmen kann.

HINWEISE

- Ihre Zähne können sich während der Behandlung etwas empfindlich anfühlen; das ist völlig normal.
- Das effektive Tönen und Straffen des Halses wird durch eine leichte, sanft stimulierende Massage Ihrer Halsmuskeln erreicht. Sollten Sie die Massage als unangenehm empfinden, verwenden Sie mehr Gel oder verringern Sie die Massagstärke durch Drücken der „-“ Taste oder brechen Sie die Behandlung des betreffenden Bereichs ab.
- Verwenden Sie immer das leitfähige Gel, wenn Sie Ihren 60 Second Neck Toner benutzen. Das Gel können Sie bei unserem Kundendienst unter Tel.: +44 (0)1242 702345 nachbestellen.
- Zum Reinigen wird das Gerät mit einem feuchten Tuch abgewischt. Verwenden Sie KEINE Lösungs- oder Reinigungsmittel.
- Das Gerät NICHT in Wasser tauchen.
- Das Gerät NICHT zerlegen oder reparieren. Falls Probleme bei der Anwendung des Produkts auftreten, wenden Sie sich bitte an unsere Kundendienstabteilung.
- Das Gerät enthält keine Teile, die vom Benutzer selbst gewartet werden können.
- Beschädigte Geräte dürfen nicht verwendet werden. Bei Auftreten einer Störung muss das Gerät durch Rio, eine seiner Servicevertretungen oder eine entsprechend qualifizierte Person ausgetauscht werden, damit eine Gefahr vermieden wird.
- NICHT in der Nähe von Kurzwellen- oder Mikrowellengeräten verwenden.
- Sollte dieses Produkt nicht in der erwarteten Weise funktionieren, können dafür eventuell äußere elektromagnetische Störungen verantwortlich sein. Entfernen Sie die Störquelle und starten Sie das Gerät neu, damit es seinen ungestörten Betrieb wieder aufnehmen kann.

HINWEISE ZUR BATTERIE



Zum Einsetzen der Batterie lösen Sie den Clip und öffnen die Abdeckung des Batteriefachs. Setzen Sie eine Alkali-Batterie des Typs PP3, 9 V, ein und achten Sie darauf, dass sich der (+)-Pol in der abgebildeten Position befindet. Stellen Sie sicher, dass sich das Zugband unter der Batterie befindet, und setzen Sie die Batteriefachabdeckung wieder ein. Achten Sie darauf, dass sie fest einrastet.

- Wenn Sie das Gerät längere Zeit nicht benutzen, nehmen Sie die Batterie heraus.
- Verwenden Sie KEINE wiederaufladbaren Batterien.
- Sorgen Sie dafür, dass die Batterien entsprechend den Vorschriften der örtlichen Behörden ordnungsgemäß entsorgt werden.

ENTSORGUNG



Die Richtlinie 2002/96/EG über die Behandlung von Elektro- und Elektronik-Altgeräten regelt das Recycling von Altgeräten nach den besten zur Verfügung stehenden Wiedergewinnungs- und Recycling-Verfahren zur Minimierung der Umweltbelastung, zur Behandlung gefährlicher Substanzen und zur Vermeidung weiterer Deponien.

Das Produkt ist als Elektro- oder Elektronikgerät klassifiziert. Stellen Sie deshalb bitte sicher, dass dieses Produkt am Ende seines Lebenszyklus entsprechend den örtlich geltenden Vorschriften ordnungsgemäß entsorgt wird. Das Gerät darf NICHT im Hausmüll entsorgt werden.



Bitte beachten Sie diese Gebrauchsanleitung.



KUNDENDIENST

Falls Sie noch Fragen haben oder Schwierigkeiten mit diesem Produkt auftreten, wenden Sie sich bitte an unseren Kundendienst unter Tel.: **+44 (0)1242 702345** oder schicken Sie eine E-Mail an: **online@riobeauty.com**

Zur Online-Registrierung Ihrer 2-Jahres-Garantie besuchen Sie die Website: **www.riobeauty.com/warranty_online.htm**

Rio, Dezac und 60 Second Neck Toner sind Warenzeichen von The Dezac Group Ltd
© The Dezac Group Ltd 2012
PO Box 17, Cheltenham Spa, England GL53 7ET

www.riobeauty.com

KUNDENDIENST

Falls Sie noch Fragen haben oder Schwierigkeiten mit diesem Produkt auftreten, wenden Sie sich bitte an unseren Kundendienst unter Tel.: **+44 (0)1242 702345** oder schicken Sie eine E-Mail an: **online@riobeauty.com**

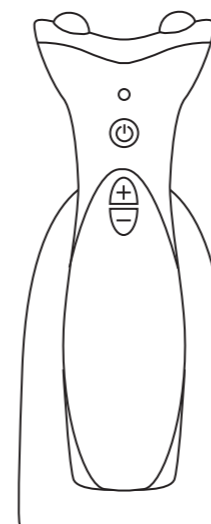
Zur Online-Registrierung Ihrer 2-Jahres-Garantie besuchen Sie die Website: **www.riobeauty.com/warranty_online.htm**

Rio, Dezac und 60 Second Neck Toner sind Warenzeichen von The Dezac Group Ltd
© The Dezac Group Ltd 2012
PO Box 17, Cheltenham Spa, England GL53 7ET

www.riobeauty.com



60 SECOND NECK TONER™



Mit dem 60 Second Neck Toner können Sie Ihre Kinn- und Halspartie in nur wenigen Minuten täglich leicht und gezielt tonen.

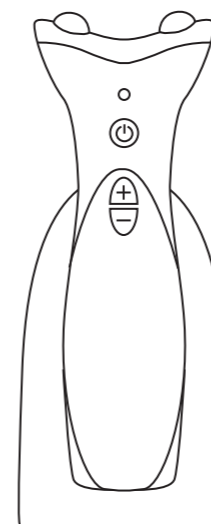
Die sanften elektrischen Muskelstimulationsimpulse (EMS) übernehmen die Muskelarbeit für Sie und tonen die Stütz Muskulatur, verstärken die Durchblutung und verbessern Ihr Halsprofil.

Sie spüren die Wirkung bereits nach einer Anwendung und sehen schon in wenigen Tagen Resultate.

1-IN-NECK2-G/3.0



60 SECOND NECK TONER™



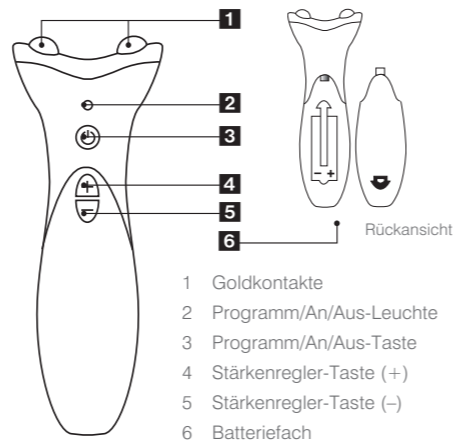
Mit dem 60 Second Neck Toner können Sie Ihre Kinn- und Halspartie in nur wenigen Minuten täglich leicht und gezielt tonen.

Die sanften elektrischen Muskelstimulationsimpulse (EMS) übernehmen die Muskelarbeit für Sie und tonen die Stütz Muskulatur, verstärken die Durchblutung und verbessern Ihr Halsprofil.

Sie spüren die Wirkung bereits nach einer Anwendung und sehen schon in wenigen Tagen Resultate.

1-IN-NECK2-G/3.0

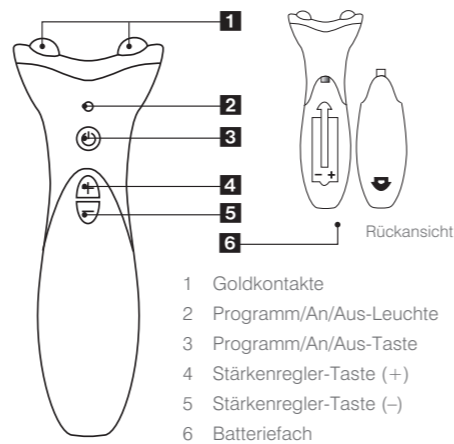
LERNEN SIE IHR GERÄT KENNEN



WARNHINWEISE

- Lesen Sie die gesamte Gebrauchsanleitung aufmerksam durch und bewahren Sie sie auf, falls Sie später nochmals darauf zurückgreifen möchten.
- NICHT verwenden, wenn Sie schwanger sind oder einen Herzschrittmacher tragen, eine Herzerkrankung haben, eine Behandlung gegen niedrigen Blutdruck erhalten, an Epilepsie oder multipler Sklerose leiden oder sich von einer Operation erholen.
- NICHT anwenden auf Arealen mit Hautdefekten wie z. B. Rosacea, entzündliche Akne (Acne papulopustulosa), Hautabschürfungen oder auf empfindlicher Haut oder Narben, Muttermalen und Krampfadern.
- Wenn das Gel mit den Augen in Berührung kommt, sofort gründlich mit Wasser spülen. Besteht die Augenreizung fort, suchen Sie bitte einen Arzt auf.
- Außer Reichweite von Kindern und Haustieren aufbewahren.
- Wir empfehlen die Anwendung des 60 Second Neck Toner für maximal 60 Sekunden pro Behandlungsareal und für insgesamt nicht mehr als 3 Minuten pro Sitzung.

LERNEN SIE IHR GERÄT KENNEN



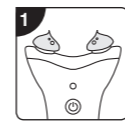
WARNHINWEISE

- Lesen Sie die gesamte Gebrauchsanleitung aufmerksam durch und bewahren Sie sie auf, falls Sie später nochmals darauf zurückgreifen möchten.
- NICHT verwenden, wenn Sie schwanger sind oder einen Herzschrittmacher tragen, eine Herzerkrankung haben, eine Behandlung gegen niedrigen Blutdruck erhalten, an Epilepsie oder multipler Sklerose leiden oder sich von einer Operation erholen.
- NICHT anwenden auf Arealen mit Hautdefekten wie z. B. Rosacea, entzündliche Akne (Acne papulopustulosa), Hautabschürfungen oder auf empfindlicher Haut oder Narben, Muttermalen und Krampfadern.
- Wenn das Gel mit den Augen in Berührung kommt, sofort gründlich mit Wasser spülen. Besteht die Augenreizung fort, suchen Sie bitte einen Arzt auf.
- Außer Reichweite von Kindern und Haustieren aufbewahren.
- Wir empfehlen die Anwendung des 60 Second Neck Toner für maximal 60 Sekunden pro Behandlungsareal und für insgesamt nicht mehr als 3 Minuten pro Sitzung.

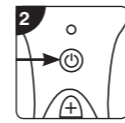
ANLEITUNG

WICHTIG - TESTANWENDUNG

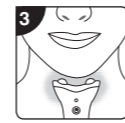
Führen Sie IMMER erst einen Test durch, um mögliche Hautreaktionen festzustellen. Warten Sie 24 Stunden. Wenn eine Irritation auftritt, verwenden Sie das Produkt nicht.



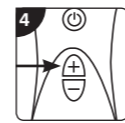
SCHRITT 1 Tragen Sie UNBEDINGT eine großzügige Menge des Gels auf die Goldkontakte auf. Ohne Gel sind Muskelkontraktionen sehr wahrscheinlich und die Behandlung kann unangenehm sein.



SCHRITT 2 Drücken Sie zum Einschalten des Geräts die Mode-/Ein-/Aus-Taste. Die grüne Betriebsanzeige beginnt zu blinken, Solange die Behandlung andauert.



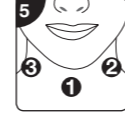
HINWEIS: EMS Toning ist eine rein fühlbare Behandlung. Das Gerät macht keinerlei Geräusch oder vibriert. Nach dem Einschalten beginnt der Neck Toner stets mit Programm 1.



SCHRITT 3 Legen Sie Ihren Finger über die Taste +, setzen Sie das Gerät auf den ersten Behandlungsbereich auf und stellen Sie sicher, dass beide Goldkontakte guten Kontakt zur Haut haben.



SCHRITT 4 Betätigen Sie die Taste + und lassen Sie sie wieder los, solange bis Sie eindeutige Muskelkontraktionen spüren. Es gibt 16 Intensitätsstufen.



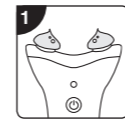
HINWEIS: Das Gerät beginnt grundsätzlich mit der niedrigsten Stufe, bei der die meisten Personen noch nichts spüren. Mit jeder Betätigung der Taste + steigt die Intensität um eine Stufe. Ggf. müssen Sie die Taste mehrmals betätigen, bis Sie eine Wirkung spüren.

SCHRITT 5 Wiederholen Sie die Schritte 2 bis 4 für die Behandlungsbereiche 2 und 3.
WICHTIG: Tragen Sie auch während der Behandlung wiederholt Gel auf, um für ein angenehmes Behandlungserlebnis zu sorgen.

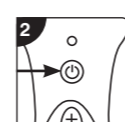
ANLEITUNG

WICHTIG - TESTANWENDUNG

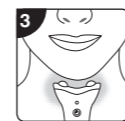
Führen Sie IMMER erst einen Test durch, um mögliche Hautreaktionen festzustellen. Warten Sie 24 Stunden. Wenn eine Irritation auftritt, verwenden Sie das Produkt nicht.



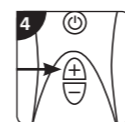
SCHRITT 1 Tragen Sie UNBEDINGT eine großzügige Menge des Gels auf die Goldkontakte auf. Ohne Gel sind Muskelkontraktionen sehr wahrscheinlich und die Behandlung kann unangenehm sein.



SCHRITT 2 Drücken Sie zum Einschalten des Geräts die Mode-/Ein-/Aus-Taste. Die grüne Betriebsanzeige beginnt zu blinken, Solange die Behandlung andauert.



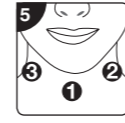
HINWEIS: EMS Toning ist eine rein fühlbare Behandlung. Das Gerät macht keinerlei Geräusch oder vibriert. Nach dem Einschalten beginnt der Neck Toner stets mit Programm 1.



SCHRITT 3 Legen Sie Ihren Finger über die Taste +, setzen Sie das Gerät auf den ersten Behandlungsbereich auf und stellen Sie sicher, dass beide Goldkontakte guten Kontakt zur Haut haben.



SCHRITT 4 Betätigen Sie die Taste + und lassen Sie sie wieder los, solange bis Sie eindeutige Muskelkontraktionen spüren. Es gibt 16 Intensitätsstufen.

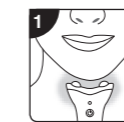


HINWEIS: Das Gerät beginnt grundsätzlich mit der niedrigsten Stufe, bei der die meisten Personen noch nichts spüren. Mit jeder Betätigung der Taste + steigt die Intensität um eine Stufe. Ggf. müssen Sie die Taste mehrmals betätigen, bis Sie eine Wirkung spüren.

SCHRITT 5 Wiederholen Sie die Schritte 2 bis 4 für die Behandlungsbereiche 2 und 3.
WICHTIG: Tragen Sie auch während der Behandlung wiederholt Gel auf, um für ein angenehmes Behandlungserlebnis zu sorgen.

ZU BEHANDELNDE AREALE

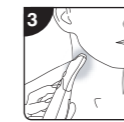
Wie bei allen Tonisierungsbehandlungen muss die Anwendung regelmäßig erfolgen. Benutzen Sie das Gerät in den ersten Wochen täglich, um den größtmöglichen Nutzen zu erzielen. Danach sollten zwei bis drei Anwendungen pro Woche ausreichend sein, um das Resultat zu erhalten.



1. BEHANDLUNGSAREAL
Platzieren Sie das Gerät unter dem Kinn, so dass beide Goldkontakte Berührung mit der Haut haben. Achten Sie darauf, den Adamsapfel nicht zu berühren. Halten Sie das Gerät 60 Sekunden lang in seiner Position.



2. BEHANDLUNGSAREAL
Platzieren Sie das Gerät unter dem Kinn, so dass beide Goldkontakte Berührung mit der Haut haben, und führen Sie das Gerät nach links in die Nähe der Stelle, wo Sie Ihren Puls spüren. Halten Sie das Gerät 60 Sekunden lang in seiner Position.



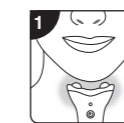
3. BEHANDLUNGSAREAL
Platzieren Sie das Gerät unter dem Kinn, so dass beide Goldkontakte Berührung mit der Haut haben, und führen Sie das Gerät nach rechts in die Nähe der Stelle, wo Sie Ihren Puls spüren. Halten Sie das Gerät 60 Sekunden lang in seiner Position.

Anfangs verspüren Sie ein leichtes Kitzeln durch die Impulse. Wenn Sie die Intensität der Massage steigern, werden Sie allmählich Muskelkontraktionen spüren. Die Kontraktionen sind sanft. Jede Kontraktion steigert sich langsam bis der Muskel einige Sekunden kontrahiert bleibt und sich dann wieder sanft entspannt.

Wenn die Goldkontakte richtig platziert sind, nimmt das Kitzeln ab und man spürt eine gute Muskelkontraktion. Eventuell müssen Sie die Position der Goldkontakte etwas verändern, bis Sie die stärksten Kontraktionen wahrnehmen können.

ZU BEHANDELNDE AREALE

Wie bei allen Tonisierungsbehandlungen muss die Anwendung regelmäßig erfolgen. Benutzen Sie das Gerät in den ersten Wochen täglich, um den größtmöglichen Nutzen zu erzielen. Danach sollten zwei bis drei Anwendungen pro Woche ausreichend sein, um das Resultat zu erhalten.



1. BEHANDLUNGSAREAL
Platzieren Sie das Gerät unter dem Kinn, so dass beide Goldkontakte Berührung mit der Haut haben. Achten Sie darauf, den Adamsapfel nicht zu berühren. Halten Sie das Gerät 60 Sekunden lang in seiner Position.



2. BEHANDLUNGSAREAL
Platzieren Sie das Gerät unter dem Kinn, so dass beide Goldkontakte Berührung mit der Haut haben, und führen Sie das Gerät nach links in die Nähe der Stelle, wo Sie Ihren Puls spüren. Halten Sie das Gerät 60 Sekunden lang in seiner Position.



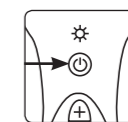
3. BEHANDLUNGSAREAL
Platzieren Sie das Gerät unter dem Kinn, so dass beide Goldkontakte Berührung mit der Haut haben, und führen Sie das Gerät nach rechts in die Nähe der Stelle, wo Sie Ihren Puls spüren. Halten Sie das Gerät 60 Sekunden lang in seiner Position.

Anfangs verspüren Sie ein leichtes Kitzeln durch die Impulse. Wenn Sie die Intensität der Massage steigern, werden Sie allmählich Muskelkontraktionen spüren. Die Kontraktionen sind sanft. Jede Kontraktion steigert sich langsam bis der Muskel einige Sekunden kontrahiert bleibt und sich dann wieder sanft entspannt.

Wenn die Goldkontakte richtig platziert sind, nimmt das Kitzeln ab und man spürt eine gute Muskelkontraktion. Eventuell müssen Sie die Position der Goldkontakte etwas verändern, bis Sie die stärksten Kontraktionen wahrnehmen können.

PROGRAMME

Der 60 Second Neck Toner verfügt über 16 verschiedene Leistungseinstellungen und 3 Stimulationsprogramme. Die besten Ergebnisse erzielt man durch Abwechseln der Programme. Wir empfehlen Ihnen die Anwendung von Programm 1 an Tag 1, dann Programm 2 an Tag 2 und schließlich Programm 3 an Tag 3. An Tag 4 beginnt man wieder bei Programm 1 usw.



Das Gerät startet immer mit Programm 1. Wenn Sie ein anderes Programm wählen möchten, drücken Sie nochmals kurz die Programm/ An/Aus-Taste. Die Leuchte blinkt zwei Mal und zeigt damit an, dass Programm 2 aktiv ist, oder drei Mal bei Programm 3.

Bei jedem Programmwechsel wird die Leistungsstärke automatisch auf das niedrige Niveau zurückgestellt.

PROGRAMM 1 - STRAFFUNG

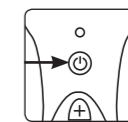
Rhythmische Muskelkontraktionen zur Straffung der Muskeln mit kurzer Pause zwischen den einzelnen Impulsen. Die Muskelkontraktion dauert 2 Sekunden. Dann folgt eine Pause von 3 Sekunden.

PROGRAMM 2 - INTENSIVIERTE STRAFFUNG

Dieses Programm bewirkt längere Muskelkontraktionen von vorprogrammierter unterschiedlicher Intensität zur Maximierung des Workouts. Die verlängerte Kontraktion dauert 9 Sekunden. Anschließend folgt eine Pause von 4 Sekunden.

PROGRAMM 3 - TIEFE TONISIERUNG

Rasche Stimulation mit Simulation einer Tiefenmassagewirkung. Die pulsierende Massagewirkung dauert 5 Sekunden, dann folgt eine Pause von 3 Sekunden.

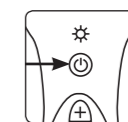


ABSCHALTEN DES GERÄTS

Halten Sie die An/Aus-Taste für 1,5 Sekunden gedrückt. Wird das Gerät nicht ausgeschaltet, schaltet es nach 10 Minuten automatisch ab.

PROGRAMME

Der 60 Second Neck Toner verfügt über 16 verschiedene Leistungseinstellungen und 3 Stimulationsprogramme. Die besten Ergebnisse erzielt man durch Abwechseln der Programme. Wir empfehlen Ihnen die Anwendung von Programm 1 an Tag 1, dann Programm 2 an Tag 2 und schließlich Programm 3 an Tag 3. An Tag 4 beginnt man wieder bei Programm 1 usw.



Das Gerät startet immer mit Programm 1. Wenn Sie ein anderes Programm wählen möchten, drücken Sie nochmals kurz die Programm/ An/Aus-Taste. Die Leuchte blinkt zwei Mal und zeigt damit an, dass Programm 2 aktiv ist, oder drei Mal bei Programm 3.

Bei jedem Programmwechsel wird die Leistungsstärke automatisch auf das niedrige Niveau zurückgestellt.

PROGRAMM 1 - STRAFFUNG

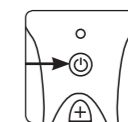
Rhythmische Muskelkontraktionen zur Straffung der Muskeln mit kurzer Pause zwischen den einzelnen Impulsen. Die Muskelkontraktion dauert 2 Sekunden. Dann folgt eine Pause von 3 Sekunden.

PROGRAMM 2 - INTENSIVIERTE STRAFFUNG

Dieses Programm bewirkt längere Muskelkontraktionen von vorprogrammierter unterschiedlicher Intensität zur Maximierung des Workouts. Die verlängerte Kontraktion dauert 9 Sekunden. Anschließend folgt eine Pause von 4 Sekunden.

PROGRAMM 3 - TIEFE TONISIERUNG

Rasche Stimulation mit Simulation einer Tiefenmassagewirkung. Die pulsierende Massagewirkung dauert 5 Sekunden, dann folgt eine Pause von 3 Sekunden.



ABSCHALTEN DES GERÄTS

Halten Sie die An/Aus-Taste für 1,5 Sekunden gedrückt. Wird das Gerät nicht ausgeschaltet, schaltet es nach 10 Minuten automatisch ab.