



Rio UVLP6 COM - PROFESIONÁLNÍ UV LAMPA – CZ

- Vytvrzuje a vysušuje gely nebo leštidla za pouhé 3 minuty

Návod k použití

BEZPEČNOSTNÍ OPATŘENÍ

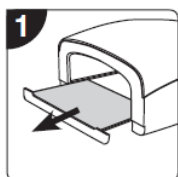
- Přečtěte si všechny pokyny a uschovejte je pro budoucí použití.
- Nepoužívejte UV lampu za jiným účelem, než je uvedeno v tomto návodu.
- Udržujte mimo dosah dětí. Děti a ti, kdo přístroj neužívají, by neměli být přítomni během provozu lampy.
- Vaše UV lampa vyzařuje UV záření, nedívejte se přímo do světelného zdroje.
- Vystavení UV záření by měla být omezena na maximálně 6 ošetření na každé ruce v jednom dni (Každé ošetření trvá 3 minuty).
- Stejně jako se sluncem nebo UV všech spotřebičů, vystavení ultrafialovému (UV) záření může způsobit kožní poškození nebo poškození zraku (včetně spálení sluncem), které mohou být nevratné. Nadměrné a opakované expozice ultrafialovým světlem může vést k předčasnému stárnutí kůže a také ke zvýšenému riziku vzniku kožních nádorů. Vždy vyhledejte lékařskou pomoc, pokud se objeví trvalé hrudky, nebo vředy na kůži, nebo v případě, že se změnila barva pigmentových znamének. Vystavení UV záření zvyšuje riziko poškození kůže v pozdějším životě.
- Nepoužívejte přístroj, pokud není osazena žárovka, nebo v případě, že je rozbitá – v tomto důsledku může dojít k poškození jednotky.

UV zařízení nesmí používat osoby:

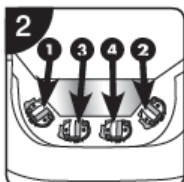
- S otevřenými ranami na nebo kolem kůžičky nehtu nebo při plísňové infekci nehtů.
- Pod 18 let věku.
- Pokud je spálená sluncem, nebo která má kůži, která se snadno spálí, když je vystavena slunci.
- Pokud trpí nebo dříve trpěla rakovinou kůže nebo s predispozicí k rakovině kůže.
- Pokud má blízkého člena rodiny s anamnézou melanomu.
- Pokud má nemoc, která zahrnuje foto senzitivitu nebo užívá foto sensibilizující léky (zvyšující citlivost vůči ultrafialovému záření). Pokud si nejste jisti, vyhledejte lékařskou pomoc.
- Není určeno pro používání osobami se sníženými fyzickými, smyslovými nebo duševními schopnostmi, nebo nedostatkem zkušeností a znalostí, pokud nejsou pod dohledem nebo jim nebyly předány instrukce týkající se použití zařízení osobou zodpovědnou za jejich bezpečnost.
- Pokud došlo během 48 hodin po aplikaci ke svědění, alergické reakci, nebo zčervenání kůže, měla by být další expozice zastavena, dokud je požadován lékařská pomoc.

VLOŽENÍ ŽÁROVEK

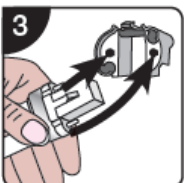
Předtím, než začnete používat UV lampu, budete muset vložit 4 UV žárovky (1-UVLP6-BULB-Set), které jsou součástí balení.



Ujistěte se, že vypínač je v poloze "O" a přístroj je odpojen od elektrické sítě. Je snazší vložit každou ze žárovek, pokud vytáhnete spodní zásobník a otočíte přístroj vzhůru nohama.



Uvnitř UV lampy najdete 4 žárovkové zásuvky. Je jednodušší vložit nejdříve dvou vnějších žárovek, následně dvou centrálních žárovek.



Držte žárovku v blízkosti stříbrné základny a opatrně zatlačte žárovku do zdířky tak, že každá žárovka "zaklapne" na své místo.

POZNÁMKA: Nezapomeňte vyměnit spodní zásobník.

VÝMĚNA ŽÁROVEK

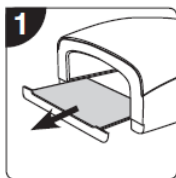
DŮLEŽITÉ: Pro zajištění bezpečnosti a účinnosti tohoto výrobku, měly by být náhradní žárovky zakoupeny pouze od firmy Rio nebo se pro objednání žárovek obraťte na zákaznický servis.

Objednací kód: 1-UVLP6-BULB-SET

Nesmí se používat žádné alternativní žárovky.

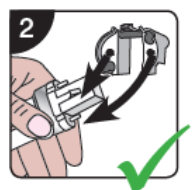
Žárovky mohou být odstraněny buď přímo, nebo s použitím kousku provázku.

Přímé odstranění



Ujistěte se, že vypínač je v poloze "O", přístroj je odpojen od elektrické sítě a žárovky jsou v pořádku.

Je snazší vyměnit žárovky, pokud vytáhnete spodní zásobník a otočíte přístroj vzhůru nohama.



Nejprve budete muset odstranit vadné žárovky.

Ke dvěma vnějším žárovkám budete mít snadnější přístup, pokud nejprve odstraníte středové žárovky.

Je jednodušší odstranit žárovky, pokud uchopíte žárovku za stříbrný základ a pevně vytáhnete rovně ven.



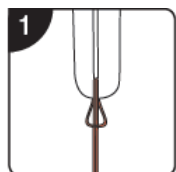
Poznámka: Vyvarujte se držet žárovku za sklo příliš pevně.

Nedržte za špičku žárovky nebo za ní nekruťte.

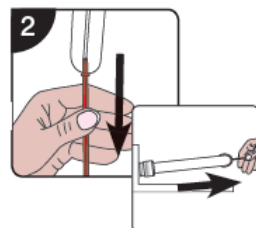
Vložte nové žárovky podle kapitoly "Vložení žárovky."

Odstranění s použitím provázku

Pokud budete mít potíže s odstraněním žárovky ručně, můžete použít metodu „provázek“:

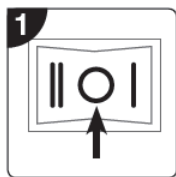


Dodržujte všechny kroky pro přímé odstranění, ale místo držení žárovky rukama v blízkosti stříbrné základny, udělejte smyčku na provázku na špičce žárovky, jak je znázorněno na obrázku.

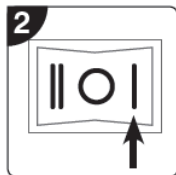


Pevně vytáhněte provázek se žárovkou v mírném úhlu, jak je znázorněno na obrázku.

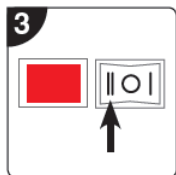
POUŽITÍ VAŠÍ LAMPY



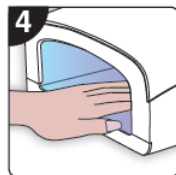
Na boční straně přístroje UV lampy najdete hlavní vypínač.
V poloze "O", je přístroj vypnutý.



Zapojte jednotku do elektrické sítě a zapněte vypínač do polohy "I". Zapnete lampu trvale bez jakýchkoli funkcí časovače.



Chcete-li používat funkci časovače, zapněte vypínač na "II", a poté **stiskněte červené tlačítko** na levé straně. To spustí časovač po dobu **3 minut**. Po 3 minutách se lampa automaticky vypne.
Pro resetování časovače, jednoduše **stiskněte znovu červené tlačítko**.



Lampa je nyní připravena k použití.



Ujistěte se, že přepínač na boční straně jednotky je v poloze "O" a přístroj je odpojen, když lampa není v provozu.

PÉČE & ÚDRŽBA

- Nenechávejte UV lampu při zapnutí bez dozoru.
 - Nerozebírejte ani neopravujte. V přístroji nejsou žádné části, které by byly opravitelné uživatelem jednotky.
 - Pokud žárovka selže, obraťte se pro výměnu na Rio nebo jeho servisního zástupce.
- Neměly by být použity žádné alternativní žárovky, než ty, které jsou uvedeny na typovém štítku.
- **NEUMÍSŤUJTE** tento přístroj do vody.
 - Při provozu UV lampy musí být ruce suché.
 - Jednotku před čištěním vlhkým hadříkem **VŽDY** odpojte. **NEPOUŽÍVEJTE** rozpouštědla nebo čisticí prostředky.
 - Používejte UV lampu **POUZE** pro vytvrzení vašich nehtů. Pokud lampu nepoužíváte, vypněte ji.
 - Pokud si myslíte, že přístroj nefunguje správně, nebo je vadný, přestaňte jej okamžitě používat a volejte naši zákaznickou linku.
 - Je-li napájecí kabel do vaší lampy poškozen, jednotka se nesmí používat, dokud kabel není nahrazen Rio nebo jeho servisním zástupcem nebo podobně kvalifikovanou osobou, aby se předešlo nebezpečí.

SPECIFIKACE

Vstup: 230V-50Hz 50W
Výměna žárovky obj. kód: 1-UVLP6-BULB-SET



Pouze pro vnitřní použití



Vyhovuje příslušným evropským směrnici



Izolační třída 2



Před použitím tohoto produktu si přečtěte návod k použití.

LIKVIDACE



Směrnice o Likvidaci starých elektrických a elektronických přístrojů (WEEE) směrnice (2002/96/EC) platí pro recyklaci produktů použitím nejlepších technik k minimalizaci dopadu na životní prostředí, odstraněním nebezpečných látek a zabráněním zvyšování odpadu.

Výrobek je klasifikován jako Elektrické nebo elektronické zařízení, proto zajistěte na konci jeho životnosti správnou likvidaci správným způsobem v souladu s místními předpisy. Nesmí se likvidovat společně s běžným domovním odpadem.

PÉČE O ZÁKAZNÍKY

Pokud máte nějaké dotazy, nebo pokud se objeví nějaké problémy s tímto produktem, volejte prosím naši Rio Zákaznickou linku na 01242 702345 nebo se na nás obraťte e-mailem: online@riobeauty.com
Chcete-li zaregistrovat vaši dvou letou záruku on-line návštěvou: www.riobeauty.com/warranty_online.htm
Chcete-li znovu objednat další příslušenství, navštivte prosím www.riobeauty.com nebo kontaktujte svého místního distributora:

KONTAKT NA SERVISNÍ STŘEDISKO:

Výhradní dovozce a distributor pro ČR a SK:

BORGY CZ, a.s.

Reklamáce / servis

Hlučov 1353

250 01 Brandýs nad Labem - Stará Boleslav

Česká republika

Tel.: +420 326 320 662

E-mail: reklamace@borgy.cz

www.borgy.cz

www.riobeauty.com

Rio, Dezac and Salon UV Nails Extensions are trademarks of The Dezac Group Ltd

© The Dezac Group Ltd 2016 Manufactured by The Dezac Group Ltd

PO Box 17, Cheltenham, England GL53 7ET