



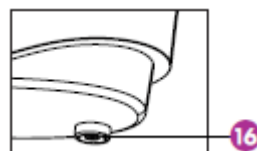
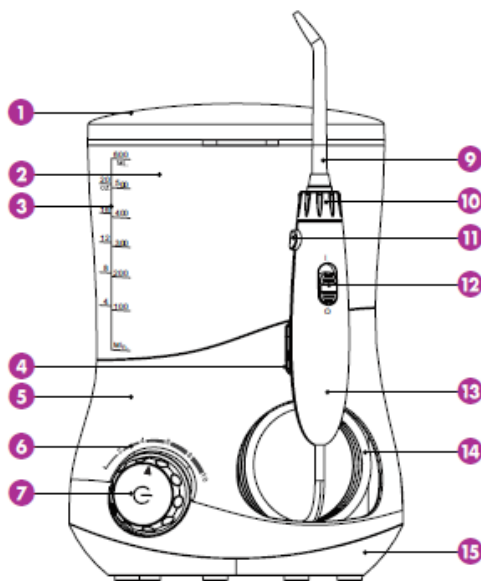
# DCIC – PROFESIONÁLNÍ tryska s vodním paprskem & ÚSTNÍ SPRCHA

## Návod k použití - CZ

### UPOZORNĚNÍ

- **Důkladně si přečtěte všechny pokyny a uchovejte je pro budoucí použití.**
- Tento spotřebič nesmí používat děti do 8 let a osoby se sníženými fyzickými, smyslovými nebo duševními schopnostmi nebo s nedostatečnými zkušenostmi a znalostmi, pokud jim nebylo pod dohledem vysvětleno používání spotřebiče bezpečným způsobem a oni porozuměli nebezpečí z toho plynoucí. Děti si s přístrojem nesmí hrát. Čištění a údržbu nesmí provádět děti bez dozoru.
- Tento spotřebič musí být dodáván pouze v bezpečnostním mimořádně nízkém napětí odpovídajícím značení na spotřebiči. Pokud je nějaká část síťového adaptéru nebo kabelu poškozena, přestaňte jej používat. Kontaktujte oddělení péče o zákazníky, abyste si zajistili výměnu.
- Výrobek neponořujte do vody. **NEPOUŽÍVEJTE** rozpouštědla ani abrazivní čističe.
- **NEPOUŽÍVEJTE** tento výrobek, pokud nefunguje správně, nebo je poškozen.
- Při plnění vodou a čištění vodní nádrže zajistěte, aby byla jednotka vypnutá a odpojena od zdroje energie.
- Uchovávejte mimo dosah dětí a domácích mazlíčků.
- Výrobek neukládejte tam, kde by mohl spadnout do vany nebo do umyvadla.
- V zařízení nejsou žádné součásti opravitelné uživatelem.
- Uchovávejte mimo zařízení, která jsou citlivá na vodu, abyste zabránili nehodám.
- Aby nedošlo k šíření bakterií, zajistěte, aby byl přístroj a hubice důkladně omyty mýdlovou vodou a před uložením nechte všechny části přístroje vyschnout.
- Nenaplňujte zásobník vodou o teplotě vyšší než 40 ° C.
- Naplňte vodní nádrž pouze vodou pitnou nebo ústní vodou. Některé antibakteriální roztoky (tj. předepsané roztoky) mohou zkrátit životnost výrobku.
- Nepoužívejte k jinému účelu než k čištění úst.
- Pokud jste v posledních 2 měsících absolvovali orální nebo zubní chirurgii, poradte se se svým zubním lékařem před použitím tohoto přístroje.
- Netlačte trysku příliš silně proti zubům nebo dásním. Mohlo by dojít k poranění.
- Doporučujeme výměnu trysek každých 6 měsíců.
- Nepoužívejte, jestliže máte otevřené rány na jazyku nebo v ústech.
- Nepoužívejte při nošení orálních šperků. Před použitím všechny orální šperky odstraňte.

### POZNEJTE SVŮJ PŘÍSTROJ



1. Pouzdro na trysku
2. Nádrž na vodu
3. Označení obsahu
4. Držák rukojeti
5. Základna jednotky
6. Tlaková / pulzní rychlost
7. Hlavní tlačítko:
  - Stiskněte - Ovládání zapnutí / vypnutí
  - Otočte - Rychlost tlaku / impulsu
8. Konektor DC konektoru
9. Tryska
10. Konektor trysky
11. Uvolňovací tlačítko
12. Přepínač pauzy
13. Rukojeť
14. Hadička
15. Spodek jednotky
16. Vypouštěcí ventil



1x standardní tryska

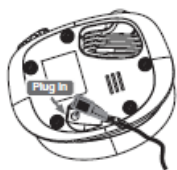
1x čistič jazyka

1x ortodontická tryska

1x kapesní tryska

## ZAČÍNÁME

Umístěte přístroj na rovný povrch bez ostrých předmětů a ujistěte se, že je kabel suchý a nepoškozený. Přístroj je napájen speciálním adaptérem s konektorem DC.



### KROK 1

Zasaňte zástrčku do zdířky DC na spodní straně základny a zasaňte adaptér do elektrické zásuvky.



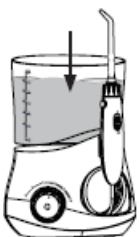
### KROK 2

Vyjměte pouzdro trysky.



### KROK 3

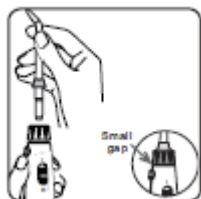
Vyjměte vodní nádrž a naplňte vodou, která není teplejší než 40 ° C.



### KROK 4

Vyměňte zásobník na horní straně hlavní jednotky a pevně ji zatlačte. Vyměňte pouzdro trysky.

## VLOŽENÍ A ODSTRANĚNÍ TRYSEK



### Vložení trysky

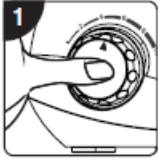
Vložte špičku do středu spojky trysky, dokud neucítíte, že klepnete na doraz. Jemně zkuste vytáhnout špičku, aby bylo jisté, že je pevně zajištěna.



### Demontáž trysky

Stiskněte uvolňovací tlačítko na rukojeti a vytáhněte trysku ven.

## POUŽITÍ



### KROK 1

Při prvním použití jednoduše nasměrujte trysku na umyvadlo a poté stisknutím hlavního tlačítka zapnete přístroj.



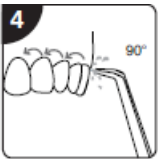
### KROK 2

Otočte hlavní tlačítko na přístroji a nastavte tlak vody / pulsni frekvenci. Posunutím přepínače na rukojeti do polohy "O" přerušíte tok vody.



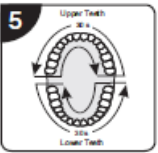
### KROK 3

Nyní stojíte nad umyvadlem a umístíte špičku do úst a posuňte přepínač Pause do polohy „I“. Udržujte ústa mírně otevřená, aby nedošlo ke stříkání vody.



### KROK 4

Umístíte tok proudů vody v úhlu 90 ° na zuby a dásně.



### KROK 5

Přesuňte vodní paprsek pomalu podél zubů. Průtok vody se krátce zastaví v 30 sekundových intervalech, aby vám připomněl přesun na další řadu dásní, tj. venku, uvnitř, nahoře a dole. Zařízení bude pokračovat v provozu, dokud nebude dokončen dvouminutový cyklus.

### ZAPNUTÍ / VYPNUTÍ

Posunutím přepínače Pause na rukojeti do polohy "O" přerušíte tok vody a poté stiskněte tlačítko ON / OFF.

## PO POUŽITÍ

### KROK 1

Vypusťte nádrž na vodu a likvidujte veškerou nepoužívanou vodu.

### KROK 2

Přemístěte přepínač Pozastavit do polohy "I", nasměrujte trysku směrem k umyvadlu a zapněte ji, abyste vypustili vodu zevnitř přístroje a potom posuňte přepínač Pause do polohy "O". Vypněte přístroj a odpojte adaptér.



### KROK 3

Stiskněte uvolňovací tlačítko a odstraňte trysku a umístíte ji do pouzdra trysky.

- K čištění trysky vyjměte z hlavy rukojeti stisknutím tlačítka uvolnění trysky. Opláchněte ji a důkladně osušte.
- Ujistěte se, že je skříň trysky a tryska pevně nainstalována před tím, než přístroj znovu zapnete.



### KROK 4

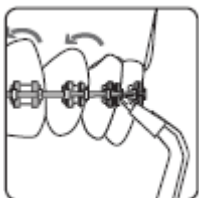
Pro čištění jednotky používejte vlhkou čistou látku.

## FUNKCE



### Čištění jazyka:

Chcete-li svůj jazyk vyčistit, jemně umístěte čistič jazyka na středovou čáru jazyka přibližně do poloviny. Nejdříve použijte nastavení tlaku vody / pulsů a podle potřeby postupně zvyšujte.



### Ortodontická špička:

Ortodontická špička je speciálně navržena pro osoby, které nosí rovnátka. Je ideální pro čištění obtížně přístupných míst kolem držáků. Pomalu posuňte špičku podél dásně, krátce se zastavte, abyste použili kartáčové štětiny pro vyčištění oblasti mezi zuby a kolem ortodontických rovnátek.



### Kapesní hrot:

Kapesní špička je speciálně navržena pro čištění periodontálních kapes. Používejte pouze na nejnižším nastavení tlaku / pulsů.

Umístěte měkkou špičku na zub pod úhlem 45 ° a jemně zatlačte hrot pod linii dásní, aby se dostala do kapsy.



## ÚDRŽBA

- Pro čištění přístroje používejte pouze vodu nebo neutrální čisticí prostředek.
- Nikdy nepoužívejte žíravé nebo abrazivní prostředky (např. odstraňovače na bázi octa nebo vápna), protože by mohly poškodit spotřebič.
- Nepoužívejte vodu teplejší nad teplotu 40 ° C.
- Udržujte přístroj mimo vysokou teplotu a vyhněte se přímému slunečnímu záření.

### Hlavní jednotka

1. Vyjměte nádrž na vodu a vypusťte zbývající vodu zevnitř přístroje.
2. Vyčistěte vlhkou utěrkou s tekutým mýdlem a vysušte suchým hadříkem.
3. Nečistěte hlavní jednotku vodou.

### Rukojeť

1. Umyjte vodou a vysušte ji měkkým hadříkem.
2. Vodní hadici neohýbejte, ani neotáčejte.

### Nádrž na vodu

1. Umyjte vodou a utřete měkkým suchým hadříkem.
2. Ujistěte se, že nádrž na vodu je pevně připevněna před uložením.

### Tryska

1. Umyjte vodou a utřete měkkým suchým hadříkem.
2. Umístěte trysku do odkládacího prostoru.
3. Vyměňte standardní čisticí trysku a čistič jazyka každých šest měsíců a další nástavce jednou za tři měsíce.

### Nabíjecí adaptér

Každých šest měsíců utřete kovovou část napájecí zástrčky suchým hadříkem.

# ODSTRAŇOVÁNÍ PROBLÉMŮ

Problém	Možná příčina	Řešení
Jednotka nefunguje.	Motor není spuštěn.	Ujistěte se, že adaptér je pevně připojen k zásuvce a je zapojen.
		Ujistěte se, že je zásuvka a napájení jednotky zapnuté.
Tlak vody je velmi nízký.	Nečistoty zaseknuté v trysce.	Očistěte nebo vyměňte za novou trysku.
	Tryska je deformována.	Nahradte novou tryskou.
	Zanesená nečistota ve ventilu nádržky.	Vyčistěte ventil a naplňte nádrž čistou vodou.
Voda nevychází.	Nádrž je prázdná.	Naplňte nádrž.
	Je zapnutý spínač pauzy.	Zajistěte, aby byl spínač v poloze "I".
	Ventil zásobníku není otevřený.	Zatlačte na nádrž dolů a ujistěte se, že je správně namontována.
Únik vody z nádrže.	Vadný ventil.	Nahradte novým ventilem.
	Ventil není správně nainstalován.	Vyjměte ventil a znova namontujte.
Prasklý hrot trysky.	Špička hrotu trysky je opotřebená.	Vyměňte za novou trysku.

## LIKVIDACE

Směrnice o Likvidaci starých elektrických a elektronických přístrojů (WEEE) směrnice (2002/96/EC) platí pro recyklaci produktů použitím nejlepších technik k minimalizaci dopadu na životní prostředí, odstraněním nebezpečných látek a zabráněním zvyšování odpadu.



Výrobek je klasifikován jako Elektrické nebo elektronické zařízení, proto zajistěte na konci jeho životnosti správnou likvidaci správným způsobem v souladu s místními předpisy. Nesmí se likvidovat společně s běžným domovním odpadem.

## SPECIFIKACE

Vstupní jednotka: DC 12V 1,5A, 18W

Tlak vody: 30-110psi



Před použitím si pozorně přečtěte tyto pokyny a uchovejte je pro budoucí použití.



Tento výrobek je určen pouze pro vnitřní použití.



Tento produkt je v souladu s platnými právními předpisy EU.



Zásuvka: Vložte středový kolík

### KONTAKT NA SERVISNÍ STŘEDISKO:

Výhradní dovozce a distributor pro ČR a SK:

**BORGY CZ, a.s.**

Reklamační / servis

areál RTK, Zápy 4, 250 01

Česká republika

Tel.: +420 326 320 662

E-mail: [reklamace@borgy.cz](mailto:reklamace@borgy.cz)

[www.borgy.cz](http://www.borgy.cz)



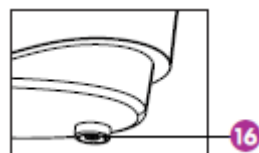
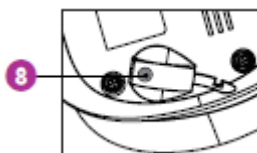
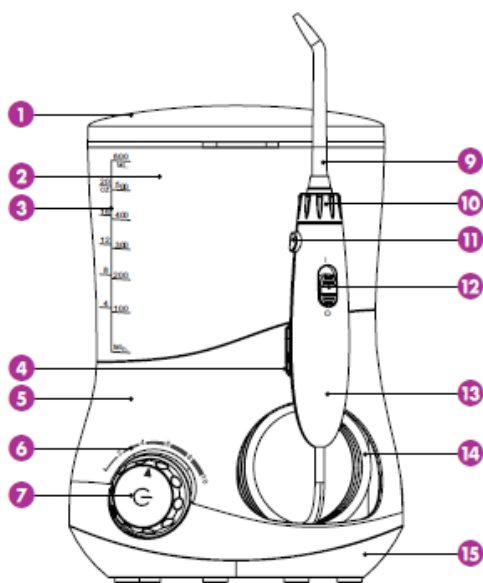
# DCIC – PROFESIONÁLNA tryska s vodným prúdom & ÚSTNA SPRCHA

## Návod na použitie - SK

### UPOZORNENIE

- **Pozorne si prečítajte všetky pokyny a uschovajte ich pre budúce použitie.**
- Tento spotrebič nesmú používať deti mladšie ako 8 rokov a osoby so zníženými fyzickými, zmyslovými alebo duševnými schopnosťami alebo s nedostatkom skúseností a vedomostí, pokiaľ neboli poučené o používaní spotrebiča bezpečným spôsobom a pochopili nebezpečenstvo z toho vyplývajúce. Deti by sa nemali hrať so zariadením. Čistenie a údržbu nesmú vykonávať deti bez dohľadu.
- Tento spotrebič sa musí dodávať iba vo výnimočne nízkom bezpečnostnom napätí zodpovedajúcom označeniu spotrebiča. Ak je poškodená akákoľvek časť sieťového adaptéra alebo kábla, prestaňte prístroj používať. Ak chcete získať náhradu, kontaktujte oddelenie starostlivosti o zákazníka.
- Výrobok neponárajte do vody. Nepoužívajte rozpúšťadlá ani abrazívne čistiace prostriedky.
- **NEPOUŽÍVAJTE** tento výrobok, ak nefunguje správne alebo je poškodený.
- Pri plnení vody a čistení zásobníka na vodu sa uistite, že je prístroj vypnutý a odpojený od napájacieho zdroja.
- Uchovávajte mimo dosahu detí a domácich zvierat.
- Neumiestňujte výrobok tam, kde by mohol spadnúť do vane alebo umývadla.
- Na zariadení nie sú žiadne časti opraviteľné používateľmi.
- Aby ste predišli nehodám, držte prístroj mimo dosahu zariadení citlivých na vodu.
- Aby ste zabránili šíreniu baktérií, uistite sa, že spotrebič a hubica sú dôkladne umyté mydlovou vodou a nechajte všetky časti prístroja pred uschovaním vysušiť.
- Nádobu naplňte vodou s teplotou nad 40 ° C.
- Naplňte nádrž na vodu iba pitnou vodou alebo ústnou vodou. Niektoré antibakteriálne roztoky (predpísané roztoky) môžu skrátiť životnosť výrobku.
- Nepoužívajte na iné účely než na čistenie úst.
- Ak ste v posledných 2 mesiacoch podstúpili perorálnu alebo zubnú chirurgiu, pred použitím tohto prístroja sa poraďte so svojím zubným lekárom.
- Nepritláčajte trysku príliš silne proti zubom alebo ďasnám. Môže to spôsobiť zranenie.
- Odporúčame výmenu trysiek každých 6 mesiacov.
- Nepoužívajte, ak máte otvorené rany na jazyku alebo v ústach.
- Nepoužívajte pri nosení perorálnych šperkov. Pred použitím odstráňte všetky tieto šperky.

### POZNAJTE SVOJ PRÍSTROJ



1. Puzdro trysky
2. Nádrž na vodu
3. Označenie obsahu
4. Držiak rukoväte
5. Základňa jednotiek
6. Tlak / pulz
7. Hlavné tlačidlo:
  - Stlačte - Ovládanie Zap. / Vyp
  - Otočte - Tlak / impulzná rýchlosť
8. Konektor DC konektora
9. Tryska
10. Konektor trysky
11. Uvoľnite tlačidlo
12. Prepínač pauzy
13. Rukoväť
14. Hadička
15. Spodná časť jednotky
16. Vypúšťací ventil



1x štandardná tryska

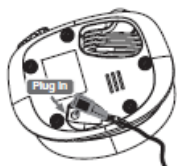
1x čistič jazyka

1x ortodontická tryska

1x kapesná tryska

## ZAČÍNANIE

Umiestnite prístroj na rovný povrch bez ostrých predmetov a uistite sa, že kábel je suchý a nepoškodený. Zariadenie je napájané špeciálnym adaptérom s jednosmerným prúdom.



### KROK 1

Zapojte zástrčku do DC zásuvky v spodnej časti základne a adaptér zasuňte do elektrickej zásuvky.



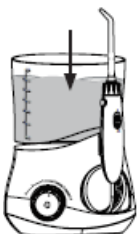
### KROK 2

Odstráňte puzdro trysky.



### KROK 3

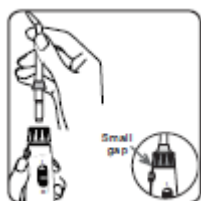
Odstráňte nádrž na vodu a naplňte ju vodou, ktorá nie je teplejšia ako 40 ° C.



### KROK 4

Vymeňte zásobník v hornej časti hlavnej jednotky a pevne ju zatlačte. Vymeňte puzdro trysky.

## VLOŽENIE A ODSTRÁNENIE TRYSIEK



### Vložte trysku

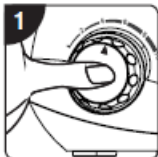
Vložte špičku do stredu spojky trysky, až kým nezacvakne. Jemne sa pokúste vytiahnuť špičku, aby ste sa uistili, že je pevne zaistená.



### Demontáž trysky

Stlačte uvoľňovacie tlačidlo na rukoväti a vytiahnite trysku.

## POUŽITIE



### KROK 1

Pri prvom použití jednoducho nasmerujte trysku na umývadlo a stlačením hlavného tlačidla zapnete spotrebič.



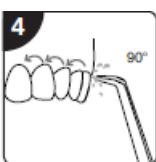
### KROK 2

Otočte hlavné tlačidlo na zariadení a nastavte tlak vody / pulz. Posuňte prepínač na rukoväti do polohy "O", aby ste prerušili tok vody.



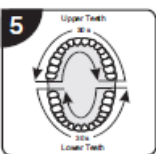
### KROK 3

Teraz stojte nad umývadlom a umiestnite špičku do úst a posuňte prepínač Pause do polohy "I". Udržujte ústa mierne otvorené, aby ste zabránili striekajúcej vode.



### KROK 4

Umiestnite prúd vodných prúdov v uhle 90 ° k zubom a ďasnám.



### KROK 5

Pohybujte vodným prúdom pomaly pozdĺž zubov. Prúd vody sa krátko zastaví v 30-sekundových intervaloch, aby vám pripomenul presun do inej rady ďasien, tj vonku, vnútri, hornej a spodnej časti. Zariadenie bude pokračovať v prevádzke až po dokončení dvojminútového cyklu.

### ZAPNUTIE / VYPNUTIE

Posuňte prepínač Pause na rukoväti do polohy "O", aby ste prerušili tok vody, potom stlačte tlačidlo ON / OFF.

## PO POUŽITÍ

### KROK 1

Vypustite nádrž na vodu a zlikvidujte všetku nepoužitú vodu.

### KROK 2

Presuňte prepínač Pauza do polohy "I", nasmerujte trysku smerom k drezu a zapnite ju, aby ste vypustili vodu vo vnútri jednotky a posuňte prepínač Pause do polohy "O". Vypnite zariadenie a odpojte adaptér.



### KROK 3

Stlačte uvoľňovacie tlačidlo a vyberte trysku a vložte ju do puzdra trysky.

- Odstráňte trysku z rukoväte stlačením tlačidla na uvoľnenie trysky. Dôkladne ju opláchnite a vysušte.
- Pred zapnutím spotrebiča dbajte na to, aby bol kryt trysky a tryska pevne nainštalované.



### KROK 4

Pre čistenie jednotky používajte vlhkú čistú látku.

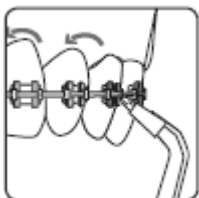


## FUNKCIE



### Čistenie jazyka:

Ak chcete vyčistiť jazyk, jemne umiestnite čistič jazyka do stredovej časti jazyka približne do polovice. Najprv použite nastavenie tlaku vody a pulzu a podľa potreby postupne navyšujte.



### Ortodontický tip:

Ortodontická špička je špeciálne navrhnutá pre ľudí, ktorí nosia zubný strojček. Ideálne na čistenie obťažne dostupných miest okolo zubného strojčka. Pomaly posúvajte špičku pozdĺž ďasien, krátko zastavte, aby ste použili štetiny kefky na čistenie priestoru medzi zubami a okolo ortodontického zubného strojčka.



### Vreckový hrot:

Vrecková špička je špeciálne navrhnutá pre čistenie periodontálnych vreciek. Používajte len pri najnižšom nastavení tlaku / impulzu.

Umiestnite mäkkú špičku na zub v uhle 45 ° a opatrne zatlačte špičku pod líniu ďasien, aby ste sa dostali do vrečka.



## ÚDRŽBA

- Na čistenie prístroja používajte iba vodu alebo neutrálny čistiaci prostriedok.
- Nikdy nepoužívajte korozívne alebo abrazívne činidlá (ako odstraňovač na báze octa alebo vápna), pretože by mohlo dôjsť k poškodeniu spotrebiča.
- Nepoužívajte vodu teplejšiu nad 40 ° C.
- Nevystavujte zariadenie vysokej teplote a vyhnite sa priamemu slnečnému žiareniu.

### Hlavná jednotka

1. Odstráňte nádrž na vodu a vypustite zvyšnú vodu z vnútra spotrebiča.
2. Vyčistite vlhkou handričkou tekutým mydlom a vysušte ju suchou handričkou.
3. Nečistite hlavnú jednotku vodou.

### Rukoväť

1. Umyte ju vodou a vysušte ju mäkkou handričkou.
2. Neohýbajte ani neotáčajte vodnú hadicu.

### Nádrž na vodu

1. Umyte vodou a utrite mäkkou suchou handričkou.
2. Uistite sa, že nádrž na vodu je bezpečne pripojená pred jej uložením.

### Tryska

1. Umyte vodou a utrite mäkkou suchou handričkou.
2. Umiestnite trysku do úložného priestoru.
3. Vymeňte štandardnú čistiacu trysku a čistič jazyka každých šesť mesiacov a ďalšie predĺženia každé tri mesiace.

### Nabíjací adaptér

Každých šesť mesiacov utrite kovovú časť napájacej zástrčky suchou handričkou.

# ODSTRAŇOVANIE PROBLÉMOV

Problém	Možná příčina	Riešenie
Jednotka nefunguje.	Motor nie je spustený.	Skontrolujte, či je adaptér pevne pripojený k zásuvke a zapojený.
		Skontrolujte, či je zapnutá zásuvka a napájanie.
Tlak vody je veľmi nízky.	Nečistoty zaseknuté v tryske.	Očistite alebo vymeňte za novú trysku.
	Tryska je deformovaná.	Nahradte novou tryskou.
	Zanesená nečistota vo ventile nádržky.	Vyčistite ventil a naplňte nádrž čistou vodou.
Voda nevychádza.	Nádrž je prázdna.	Naplňte nádrž.
	Je zapnutý spínač pauzy.	Zaistite, aby bol spínač v polohe "I".
	Ventil zásobníka nie je otvorený.	Zatlačte na nádrž dole a uistite sa, že je správne namontovaná.
Únik vody z nádrže.	Vadný ventil.	Nahradte novým ventilom.
	Ventil nie je správne nainštalovaný.	Odstráňte ventil a znova namontujte.
Prasknutý hrot trysky.	Špička hrotu trysky je opotrebená.	Vymeňte za novú trysku.

## LIKVIDÁCIA

Smernica o odpade z elektrických a elektronických zariadení (WEEE) (2012/19 / EÚ) bola zavedená na účely recyklácie produktov s využitím najlepších dostupných techník využitia a recyklácie s cieľom minimalizovať dopad na životné prostredie, minimalizovať akékoľvek nebezpečné látky a zabrániť rastúcim skládkam. Tento výrobok je klasifikovaný ako elektrické alebo elektronické zariadenie, preto sa uistite, že po skončení životnosti tohto výrobku je likvidovaný správnym spôsobom v súlade s požiadavkami miestnych orgánov. Nesmie byť likvidovaný spolu s domácim odpadom.




## ŠPECIFIKÁCIA

Vstupná jednotka: DC 12V 1,5A, 18W  
Tlak vody: 30-110psi

 Pred použitím si pozorne prečítajte tieto pokyny a uchovajte ich pre budúce použitie.

 Tento výrobok je určený iba pre vnútorné použitie.

 Tento produkt je v súlade s platnými právnymi predpismi EU.

 Zásuvka: Vložte stredový kolík

### KONTAKT NA SERVISNÉ STREDISKO:

Výhradný dovozca a distribútor pre ČR a SK:

**BORGY CZ, a. s.**

Reklamácie / servis

areál RTK, Zápy 4, 250 01

Česká republika

Tel.: +420 326 320 662

E-mail: [reklamace@borgy.cz](mailto:reklamace@borgy.cz), [www.borgy.cz](http://www.borgy.cz)