

GIO perfect Hair

2 en 1 fortifiant et protecteur sèche-cheveux et fer à Lisser



MODE D'EMPLOI

Afin d'éviter tout dommage causé par une mauvaise utilisation, veuillez lire attentivement les instructions et utiliser ce produit en respectant scrupuleusement le mode d'emploi.

MISE EN ROUTE

Déverrouiller

Faites glisser le bouton de verrouillage vers le bas pour ouvrir les bras du fer à lisser.

**Écran LCD**

Affiche les réglages du débit d'air et de la température.

Contrôle de la température

Cinq options de température précises pour un coiffage humide ou sec, plus un mode boost en option.

Contrôle du débit d'air

Deux réglages de vitesse : débit faible et débit élevé.

Mode froid

Utilisez le mode froid pour fixer votre coiffure et la faire durer plus longtemps.

Sélection du mode

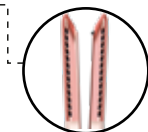
Choisissez entre les modes de coiffage humide ou sec.

Mise sous tension/veille**Barres de tension**

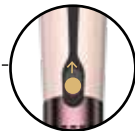
Aident à contrôler et à ajouter de la tension aux cheveux entre les bras.

Diffuseurs

Diffusent doucement le flux d'air près du cuir chevelu pour un coiffage confortable.

**Bouton de verrouillage**

Faites glisser le bouton pour verrouiller ou déverrouiller les bras.

**Filtre**

Filtre amovible pour un nettoyage facile.

UTILISATION DE VOTRE LISSEUR



Votre fer à lisser est conçu pour être utilisé sur des cheveux essorés à la serviette — pas sur les cheveux mouillés. Une fois séchés à la serviette, démêlez vos cheveux à l'aide d'une brosse ou d'un peigne.

Lissage sur cheveux mouillés

Avant de lisser vos cheveux, séchez vos racines avec les bras fermés ou votre fer à lisser fermé. Vous pouvez lisser vos cheveux avec les bras verrouillés ou simplement en les maintenant fermés.



Pour obtenir les meilleurs résultats, utilisez le débit d'air maximal et une température plus élevée. Dirigez le flux d'air vers vos racines.

Déverrouillez les bras et appuyez sur le bouton Mode Select pour régler votre lisseur en mode Wet.

Vous pouvez régler la température en fonction de votre type de cheveux et de vos préférences en matière de coiffure. Utilisez des températures plus basses pour les cheveux fins et des températures plus élevées pour les cheveux épais.



Tenez le fer à lisser de manière à diriger le flux d'air vers le bas. Commencez par les racines et descendez lentement vers les pointes. Répétez l'opération jusqu'à ce que chaque mèche soit sèche.

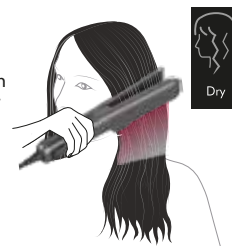
Ajustez le débit d'air et la température selon les besoins tout au long du processus.

Rafraîchissez vos cheveux secs

Utilisez le mode « dry » pour rafraîchir et recoiffer vos cheveux.

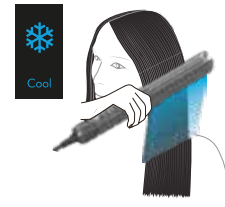
Déverrouillez les bras et appuyez sur le bouton de sélection du mode pour régler votre lisseur en mode séchage.

En mode séchage, votre fer à lisser offre plusieurs options de température et une fonction boost optionnelle pour des performances améliorées.

**Mode froid**

Utilisez le mode froid pour fixer votre coiffure.

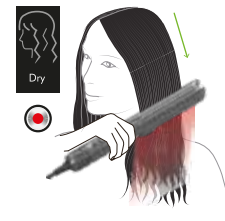
Tenez votre fer à lisser avec les bras fermés et dirigez le flux d'air vers le bas de la mèche de cheveux pour la lisser et la fixer.

**Réglage de la température**

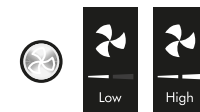
Appuyez sur le bouton de contrôle de la température pour régler le paramètre en fonction de votre type de cheveux et de vos préférences en matière de coiffure.

**Boost**

Sélectionnez Boost lorsque vous coiffez des cheveux secs pour obtenir un supplément de chaleur.

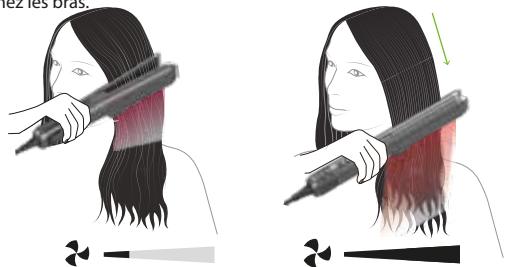
**Réglage du débit d'air**

Appuyez sur le bouton Airflow pour basculer entre les réglages de débit d'air faible et élevé.



Mode veille

Entre deux passages, votre fer à lisser passe automatiquement en mode veille. Le débit d'air diminue, puis augmente à nouveau dès que vous refermez les bras.



Pause automatique

Pour économiser de l'énergie, votre fer à lisser s'éteindra automatiquement s'il reste ouvert pendant trois secondes. Il se réactivera automatiquement lorsque vous le reprendrez en main.



Veille

Pour économiser de l'énergie, votre fer à lisser passera en mode veille s'il est laissé sans surveillance avec les bras ouverts pendant plus de cinq minutes. Appuyez sur le bouton d'alimentation pour le réactiver.



Le mode veille peut entraîner une diminution de l'intensité lumineuse

Les appareils à forte puissance, tels que votre fer à lisser GIOperfect Hair, peuvent provoquer un scintillement ou une diminution de l'intensité lumineuse dans votre maison. Cela se produit lorsque l'appareil consomme brièvement plus de courant, réduisant ainsi la puissance fournie aux autres appareils branchés sur le même circuit.

Si les lumières s'affaiblissent : Essayez de brancher l'appareil sur une autre prise ou un autre circuit. Un électricien qualifié peut vous aider à identifier les prises appropriées.

NETTOYAGE DE L'APPAREIL

Votre fer à lisser a été conçu avec précision. Pour conserver ses performances exceptionnelles, il doit être exempt de résidus de produits capillaires et de débris. Un entretien régulier permettra d'optimiser ses performances.

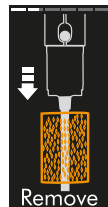
Nettoyage du filtre

Débranchez votre fer à lisser et laissez-le refroidir complètement avant de nettoyer le filtre.

Tenez le corps de votre fer à lisser d'une main et le filtre perforé de l'autre.

Tirez le filtre vers le bas pour le détacher de l'appareil et le faire glisser sur le câble.

Ouvrez délicatement le filtre et faites-le glisser hors du câble.



SPÉCIFICATIONS

Nom du produit: GIOperfect Hair,
Modèle: GIO-740
Alimentation électrique: 220-240V-50/60 Hz 1500W
Réglage de la température:
• Mode humide: 80°C / 110°C / 140°C
• Mode sec: 120°C / 140°C + BOOST
Réglages de la vitesse du flux d'air : Faible et élevé
Réglages du mode : Humide, Sec

- 🇬🇧 Scan the QR code to download the manual
- 🇵🇱 Zeskanuj kod QR, aby pobrać instrukcję
- 🇩🇪 Scannen Sie den QR-Code, um das Handbuch herunterzuladen
- 🇫🇷 Scannez le code QR pour télécharger le manuel
- 🇪🇸 Escanee el código QR para descargar el manual
- 🇪🇺 Digitalize o código QR para descarregar o manual
- 🇮🇹 Scansiona il codice QR per scaricare il manuale
- 🇵🇹 Scan de QR-code om de handleiding te downloaden
- 🇷🇺 Скануйте QR-код, щоб завантажити інструкцію
- 🇸🇰 Naskenujte QR kód a stáhněte si návod k použití
- 🇨🇪 Naskenujte QR kód a stiahnite si príručku
- 🇷🇴 Scanează codul QR pentru a descărca manualul
- 🇱🇹 Nuskaitykite QR kodą, kad atsisiųstumėte instrukciją
- 🇵🇱 Nolasiet QR kodu, lai lejupielādētu rokasgrāmatu
- 🇵🇹 Lae juhend alla, skannides QR-koodi
- 🇭🇺 A kézikönyv letöltéséhez olvassa be a QR-kódot.
- 🇸🇦 ليولدا ليونزل ةعيرسلا قباچتسالا زم حسا



innogIO
Fabriqué en Chine pour **INNOGIO GLOBAL** sp. z o.o.
Ostródzka 74H, 03-289 Varsovie, Pologne
www.innogio.com
@innogIO.official @innogio_com