



Keeping your  
workspace  
perfectly clean

NailAir

DUST ABSORBER

## Dust absorber User manual



 /beautify.global  /beautify\_global

 /@beautify.global  /@beautify.global

f1

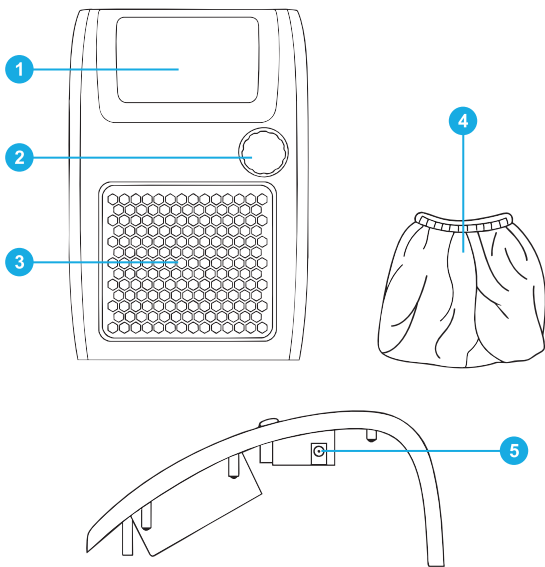
[facebook.com/beautifly.global](https://facebook.com/beautifly.global)



[youtube.com/@beautifly.global](https://youtube.com/@beautifly.global)



f2



Specyfikacja techniczna:

Moc: 100 W (max)

Napięcie (wyjście): 12 V

Zawartość zestawu: 1x urządzenie główne, 1x worek na kurz, 1x ładowarka, 1x instrukcja obsługi, 1x karta gwarancyjna

Opis urządzenia (patrz strona 2, f2)

1. Antypoślizgowa powierzchnia na dłoń
2. Pokrętko regulacji prędkości
3. Powierzchnia ssąca
4. Worek na kurz
5. Gniazdo zasilające

Instrukcja obsługi:

1. Podłącz przewód zasilający.
2. Przekręć pokrętkę regulacji prędkości zgodnie z ruchem wskazówek zegara, aby włączyć urządzenie.
3. Dostosuj preferowaną prędkość przy użyciu pokrętki regulacji prędkości.

Ostrzeżenia:

1. Urządzenie nie jest zabawką i nie jest przeznaczone dla dzieci.
2. Używaj prawidłowego napięcia zasilania.
3. Podczas pracy urządzenia używaj okularów ochronnych lub maski przeciwpyłowej.
4. Natychmiast zatrzymaj urządzenie, jeśli podczas pracy pojawiają się nietypowe drgania lub hałas.
5. Zwiększaj prędkość stopniowo, a nie gwałtownie.
6. Nie dotykaj żadnych części wirujących, gdy urządzenie pracuje.
7. Nie kładź tkanin ani innych przedmiotów na otworach wentylacyjnych.
8. Nie używaj w wilgotnym otoczeniu i nie dopuszczaj do kontaktu z wodą.
9. Po zatrzymaniu urządzenia odłącz wtyczkę od zasilania.
10. Czyść urządzenie za pomocą łagodnego detergentu i miękkiej ściereczki.
11. Regularnie czyść odkurzacz, aby utrzymać jego wydajność i zapobiec zatykaniu.

Więcej informacji (patrz strona 2, f1)

Technical Specification:

Power: 100 W (max)

Voltage (output): 12 V

Package contents: 1x main device, 1x dust bag, 1x charger, 1x user manual, 1x warranty card

Device Description (see page 2, f2)

1. Non-slip hand surface
2. Speed control knob
3. Suction surface
4. Dust bag
5. Power socket

User Manual:

1. Connect the power cord.
2. Turn the speed control knob clockwise to turn on the device.
3. Adjust the preferred speed using the speed control knob.

Warnings:

1. The device is not a toy and is not intended for children.
2. Use the correct power voltage.
3. Wear safety glasses or a dust mask during operation.
4. Immediately stop the device if unusual vibrations or noise occur during operation.
5. Increase speed gradually, not abruptly.
6. Do not touch any rotating parts while the device is operating.
7. Do not place fabrics or other objects over ventilation openings.
8. Do not use in a damp environment and avoid contact with water.
9. Unplug the device after stopping it.
10. Clean the device with a mild detergent and a soft cloth.
11. Regularly clean the vacuum to maintain its performance and prevent clogging.
12. Store in a dry, shaded place, away from children.

More information (see page 2, f1)

#### Technische Spezifikation:

Leistung: 100 W (max)

Spannung (Ausgang): 12 V

Lieferumfang: 1x Hauptgerät, 1x Staubbeutel, 1x Ladegerät, 1x Bedienungsanleitung, 1x Garantiekarte



#### Gerätebeschreibung (siehe Seite 2, f2)

1. Rutschfeste Handfläche
2. Drehknopf zur Geschwindigkeitsregelung
3. Saugfläche
4. Staubbeutel
5. Netzsteckdose

#### Bedienungsanleitung:

1. Schließen Sie das Netzkabel an.
2. Drehen Sie den Drehknopf zur Geschwindigkeitsregelung im Uhrzeigersinn, um das Gerät einzuschalten.
3. Stellen Sie die gewünschte Geschwindigkeit mit dem Drehknopf zur Geschwindigkeitsregelung ein.

#### Warnungen:

1. Das Gerät ist kein Spielzeug und nicht für Kinder bestimmt.
2. Verwenden Sie die korrekte Netzspannung.
3. Tragen Sie während des Betriebs eine Schutzbrille oder eine Staubmaske.
4. Stoppen Sie das Gerät sofort, wenn während des Betriebs ungewöhnliche Vibrationen oder Geräusche auftreten.
5. Erhöhen Sie die Geschwindigkeit allmählich, nicht abrupt.
6. Berühren Sie keine rotierenden Teile, während das Gerät in Betrieb ist.
7. Legen Sie keine Stoffe oder andere Gegenstände über die Lüftungsöffnungen.
8. Verwenden Sie es nicht in feuchter Umgebung und vermeiden Sie den Kontakt mit Wasser.
9. Trennen Sie das Gerät nach dem Anhalten vom Stromnetz.
10. Reinigen Sie das Gerät mit einem milden Reinigungsmittel und einem weichen Tuch.
- Reinigen Sie den Staubsauger regelmäßig, um seine Leistung zu erhalten und ein Verstopfen zu verhindern.
11. Lagern Sie es an einem trockenen, schattigen Ort, fern von Kindern.

#### Weitere Informationen (siehe Seite 2, f1)

#### Spécification technique :

Puissance : 100 W (max)

Tension (sortie) : 12 V

Contenu de l'emballage : 1x appareil principal, 1x sac à poussière, 1x chargeur, 1x manuel d'utilisation, 1x carte de garantie



#### Description de l'appareil (voir page 2, f2)

1. Surface antidérapante pour la main
2. Bouton de contrôle de la vitesse
3. Surface d'aspiration
4. Sac à poussière
5. Prise d'alimentation

#### Mode d'emploi :

1. Connectez le cordon d'alimentation.
2. Tournez le bouton de contrôle de la vitesse dans le sens des aiguilles d'une montre pour allumer l'appareil.
3. Réglez la vitesse préférée à l'aide du bouton de contrôle de la vitesse.

#### Avertissements :

1. L'appareil n'est pas un jouet et n'est pas destiné aux enfants.
2. Utilisez la bonne tension d'alimentation.
3. Portez des lunettes de sécurité ou un masque anti-poussière pendant le fonctionnement.
4. Arrêtez immédiatement l'appareil en cas de vibrations ou de bruits inhabituels pendant le fonctionnement.
5. Augmentez la vitesse progressivement, pas brusquement.
6. Ne touchez aucune pièce rotative pendant le fonctionnement de l'appareil.
7. Ne placez pas de tissus ou d'autres objets sur les ouvertures de ventilation.
8. N'utilisez pas dans un environnement humide et évitez le contact avec l'eau.
9. Débranchez l'appareil après l'avoir arrêté.
10. Nettoyez l'appareil avec un détergent doux et un chiffon doux.
- Nettoyez régulièrement l'aspirateur pour maintenir sa performance et éviter les obstructions.
11. Rangez-le dans un endroit sec et ombragé, hors de portée des enfants.

#### Plus d'informations (voir page 2, f1)

#### Especificación técnica:

Potencia: 100 W (máx.)

Voltaje (salida): 12 V

Contenido del paquete: 1x dispositivo principal, 1x bolsa de polvo, 1x cargador, 1x manual de usuario, 1x tarjeta de garantía

#### Descripción del dispositivo (ver página 2, f2)

1. Superficie antideslizante para la mano
2. Perilla de control de velocidad
3. Superficie de succión
4. Bolsa de polvo
5. Enchufe de alimentación

#### Manual de usuario:

1. Conecte el cable de alimentación.
2. Gire la perilla de control de velocidad en sentido horario para encender el dispositivo.
3. Ajuste la velocidad preferida usando la perilla de control de velocidad.

#### Advertencias:

1. El dispositivo no es un juguete y no está destinado a niños.
  2. Use el voltaje de alimentación correcto.
  3. Use gafas de seguridad o una máscara antipolvo durante la operación.
  4. Detenga inmediatamente el dispositivo si ocurren vibraciones o ruidos inusuales durante la operación.
  5. Aumente la velocidad gradualmente, no abruptamente.
  6. No toque ninguna parte giratoria mientras el dispositivo está en funcionamiento.
  7. No coloque telas u otros objetos sobre las aberturas de ventilación.
  8. No use en un ambiente húmedo y evite el contacto con agua.
  9. Desenchufe el dispositivo después de detenerlo.
  10. Limpie el dispositivo con un detergente suave y un paño suave.
- Limpie regularmente la aspiradora para mantener su rendimiento y evitar obstrucciones.
11. Almacene en un lugar seco y sombreado, fuera del alcance de los niños.

#### Más información (ver página 2, f1)

#### Especificação Técnica:

Potência: 100 W (máx)

Tensão (saída): 12 V

Conteúdo do conjunto: 1x dispositivo principal, 1x saco de pó, 1x carregador, 1x manual de instruções, 1x cartão de garantia

#### Descrição do dispositivo (ver página 2, f2)

1. Superfície antiderrapante para a mão
2. Botão de controle de velocidade
3. Superfície de sucção
4. Saco de pó
5. Tomada de alimentação

#### Instruções de uso:

1. Conecte o cabo de alimentação.
2. Gire o botão de controle de velocidade no sentido horário para ligar o dispositivo.
3. Ajuste a velocidade preferida usando o botão de controle de velocidade.

#### Avisos:

1. O dispositivo não é um brinquedo e não é destinado a crianças.
  2. Use a tensão de alimentação correta.
  3. Use óculos de proteção ou máscara anti-pó durante a operação.
  4. Pare imediatamente o dispositivo se ocorrerem vibrações ou ruidos incomuns durante a operação.
  5. Aumente a velocidade gradualmente, não abruptamente.
  6. Não toque em nenhuma parte rotativa enquanto o dispositivo estiver funcionando.
  7. Não coloque tecidos ou outros objetos sobre as aberturas de ventilação.
  8. Não use em ambiente úmido e evite o contato com água.
  9. Desconecte o dispositivo da alimentação após pará-lo.
  10. Limpe o dispositivo com um detergente suave e um pano macio.
- Limpe regularmente o aspirador para manter seu desempenho e evitar entupimentos.
11. Armazene em local seco e sombreado, longe das crianças.

#### Mais informações (ver página 2, f1)

#### Specifiche Tecniche:

Potenza: 100 W (max)

Tensione (uscita): 12 V

Contenuto del set: 1x dispositivo principale, 1x sacchetto raccogli-polvere, 1x caricabatterie, 1x manuale d'uso, 1x scheda di garanzia

#### Descrizione del dispositivo (vedi pagina 2, f2)

1. Superficie antiscivolo per la mano
2. Manopola di regolazione della velocità
3. Superficie di aspirazione
4. Sacchetto raccogli-polvere
5. Presa di alimentazione

#### Istruzioni d'uso:

1. Collega il cavo di alimentazione.
2. Ruota la manopola di regolazione della velocità in senso orario per accendere il dispositivo.
3. Regola la velocità preferita utilizzando la manopola di regolazione della velocità.

#### Avvertenze:

1. Il dispositivo non è un giocattolo e non è destinato ai bambini.
2. Usa la corretta tensione di alimentazione.
3. Indossa occhiali di protezione o una maschera antipolvere durante l'uso.
4. Arresta immediatamente il dispositivo se durante l'uso si verificano vibrazioni o rumori insoliti.
5. Aumenta la velocità gradualmente, non bruscamente.
6. Non toccare parti in rotazione mentre il dispositivo è in funzione.
7. Non posizionare tessuti o altri oggetti sulle aperture di ventilazione.
8. Non utilizzare in ambienti umidi ed evitare il contatto con l'acqua.
9. Scollega il dispositivo dopo averlo arrestato.
10. Pulisci il dispositivo con un detergente delicato e un panno morbido.
11. Pulisci regolarmente l'aspirapolvere per mantenere le prestazioni ed evitare ostruzioni.
11. Conserva in un luogo asciutto e ombreggiato, lontano dalla portata dei bambini.

#### Ulteriori informazioni (vedi pagina 2, f1)

#### Technická specifikace:

Výkon: 100 W (max)

Napětí (výstup): 12 V

Obsah balení: 1x hlavní zařízení, 1x prachový sáček, 1x nabíječka, 1x uživatelská příručka, 1x záruční karta

#### Popis zařízení (viz strana 2, f2)

1. Protiskluzový povrch na ruku
2. Otočný knoflík pro regulaci rychlosti
3. Sací plocha
4. Prachový sáček
5. Napájecí zásuvka

#### Návod k použití:

1. Připojte napájecí kabel.
2. Otočte otočným knoflíkem pro regulaci rychlosti ve směru hodinových ručiček pro zapnutí zařízení.
3. Nastavte preferovanou rychlost pomocí otočného knoflíku pro regulaci rychlosti.

#### Varování:

1. Zařízení není hračka a není určeno pro děti.
2. Používejte správné napájecí napětí.
3. Během provozu používejte ochranné brýle nebo prachovou masku.
4. Zařízení ihned zastavte, pokud během provozu dojde k neobvyklým vibracím nebo hluku.
5. Zvyšujte rychlost postupně, ne náhle.
6. Nedotýkejte se žádných rotujících částí, když je zařízení v provozu.
7. Nepokládejte látky ani jiné předměty na ventilační otvory.
8. Nepoužívejte v vlhkém prostředí a vyhněte se kontaktu s vodou.
9. Po zastavení zařízení odpojte od napájení.
10. Čistěte zařízení pomocí jemného čistícího prostředku a měkkého hadříku.
11. Pravidelně čistěte vysavač, abyste udrželi jeho výkon a zabránili ucpávání.
11. Skladujte na suchém a stinném místě, mimo dosah dětí.

#### Další informace (viz strana 2, f1)

#### Technická špecifikácia:

Výkon: 100 W (max)

Napätie (výstup): 12 V

Obsah balenia: 1x hlavné zariadenie, 1x vrecko na prach, 1x nabíjačka, 1x návod na použitie, 1x záručná karta

#### Popis zariadenia (pozri stranu 2, f2)

1. Protišmykový povrch na ruku
2. Otočný ovládač rýchlosti
3. Sací povrch
4. Vrecko na prach
5. Napájací konektor

#### Návod na použitie:

1. Pripojte napájací kábel.
2. Otočte ovládačom rýchlosti v smere hodinových ručičiek na zapnutie zariadenia.
3. Nastavte preferovanú rýchlosť pomocou ovládača rýchlosti.

#### Upozornenia:

1. Zariadenie nie je hračka a nie je určené pre deti.
  2. Používajte správne napájacie napätie.
  3. Počas prevádzky používajte ochranné okuliare alebo prachovú masku.
  4. Okamžite vypnite zariadenie, ak sa počas prevádzky objavia nezvyčajné vibrácie alebo hluk.
  5. Zvyšujte rýchlosť postupne, nie náhle.
  6. Nedotýkajte sa rotujúcich častí počas prevádzky zariadenia.
  7. Nezakrývajte vetracie otvory textíliami ani inými predmetmi.
  8. Nepoužívajte vo vlhkom prostredí a zabráňte kontaktu s vodou.
  9. Po vypnutí zariadenia odpojte zástrčku zo siete.
  10. Čistite zariadenie jemným čistiacim prostriedkom a mäkkou handričkou.
- Pravidelne čistite vysávač, aby ste udržali jeho výkon a zabránili upchatiu.
11. Skladujte na suchom a tienistom mieste mimo dosahu detí.

Viac informácií (pozri stranu 2, f1)

#### Tehnične špecifikácie:

Moč: 100 W (maks.)

Napetost (izhod): 12 V

Vsebina kompleta: 1x glavna naprava, 1x vrečka za prah, 1x polnilec, 1x navodila za uporabo, 1x garancijska kartica

#### Opis naprave (glej stran 2, f2)

1. Nedrseča površina za roko
2. Gumb za nastavitve hitrosti
3. Sesalna površina
4. Vrečka za prah
5. Napajalna vtičnica

#### Navodila za uporabo:

1. Priključite napajalni kabel.
2. Zavrtite gumb za nastavitve hitrosti v smeri urinega kazalca, da vklopite napravo.
3. Prilagodite želeno hitrost z uporabo gumba za nastavitve hitrosti.

#### Opozorila:

1. Naprava ni igrača in ni namenjena otrokom.
2. Uporabljajte pravilno napetost napajanja.
3. Med delovanjem naprave nosite zaščitna očala ali masko proti prahu.
4. Takoj izklopite napravo, če med delovanjem pride do nenavadnih vibracij ali hrupa.
5. Hitrost povečajte postopoma, ne nenadoma.
6. Ne dotikajte se vrtečih se delov, ko naprava deluje.
7. Ne prekrivajte prezačevalnih odprtín s tkaninami ali drugimi predmeti.
8. Ne uporabljajte v vlažnem okolju in se izogibajte stiku z vodo.
9. Po izklopu naprave izključite napajalni kabel iz vtičnice.
10. Napravo čistite z blagim detergentom in mehko krpo.
- Redno čistite sesalnik, da ohranite njegovo učinkovitost in preprečite zamašitve.
11. Shranjujte na suhem in senčnem mestu, izven dosega otrok.

Več informacij (glej stran 2, f1)

Tehnilised andmed:

Võimsus: 100 W (max)

Pingeväljund: 12 V

Komplekti sisu: 1x põhiüksus, 1x tolmutkott, 1x laadija, 1x kasutusjuhend, 1x garantiikaart

Seadme kirjeldus (vt lk 2, f2)

1. Libisemiskindel käepind
2. Kiiruse reguleerimise nupp
3. Imemispid
4. Tolmutkott
5. Toitepesa

Kasutusjuhend:

1. Ühendage toitekaabel.
2. Keerake kiiruse reguleerimise nuppu päripäeva, et seade sisse lülitada.
3. Reguleerige soovitud kiirust kiiruse reguleerimise nupu abil.

Hoiatused:

1. Seade ei ole mänguasi ega sobi lastele.
2. Kasutage õiget toitepinget.
3. Kandke töö ajal kaitseprille või tolmutmaski.
4. Lülitage seade kohe välja, kui ilmnevad ebatavalised vibratsioonid või müra.
5. Suurendage kiirust järk-järgult, mitte äkitselt.
6. Ärge puudutage pöörlevaid osi seadme töötamise ajal.
7. Ärge katke ventilatsiooniavasid kangaste või muude esemetega.
8. Ärge kasutage niiskes keskkonnas ja vältige kokkupuudet veega.
9. Pärast seadme seiskamist eemaldage pistik vooluvõrgust.
10. Puhastage seadet kerge pesuvahendi ja pehme lapiga.
11. Puhastage tolmuimejat regulaarselt, et säilitada selle tõhusus ja vältida ummistusi.
12. Hoidke kuivas ja varjulises kohas, lastele kättesaamatus kohas.

Lisateave (vt lk 2, f1)

Techninė specifikacija:

Galia: 100 W (maks.)

Įtampa (išėjimas): 12 V

Komplekto turinys: 1x pagrindinis įrenginys, 1x dulkių maišelis, 1x įkroviklis, 1x naudojimo instrukcija, 1x garantijos kortelė

Prietaiso aprašymas (žr. 2 psl., f2)

1. Neslystanti rankenos zona
2. Greičio reguliavimo rankenėlė
3. Siurbimo paviršius
4. Dulkių maišelis
5. Maitinimo lizdas

Naudojimo instrukcija:

1. Prijunkite maitinimo laidą.
2. Pasukite greičio reguliavimo rankenėlę pagal laikrodžio rodyklę, kad jungtumėte prietaisą.
3. Nustatykite pageidaujimą greitį naudodami greičio reguliavimo rankenėlę.

Įspėjimai:

1. Prietaisas nėra žaislas ir nėra skirtas vaikams.
2. Naudokite teisingą maitinimo įtampą.
3. Naudodami prietaisą, dėvėkite apsauginius akinius arba dulkių kaukę.
4. Nedelsdami sustabdykite prietaisą, jei veikimo metu atsiranda neįprastos vibracijos ar triukšmas.
5. Didinkite greitį palaipsniui, o ne staigiai.
6. Nelieskite jokių besisukančių dalių, kai prietaisas veikia.
7. Nedėkite ausinių ar kitų objektų ant ventilacijos angų.
8. Nenaudokite drėgnoje aplinkoje ir venkite kontakto su vandeniu.
9. Sustabdykite prietaisą, atjunkite jį nuo maitinimo šaltinio.
10. Valykite prietaisą naudodami švelnų ploviklį ir minkštą šluostę.
11. Reguliariai valykite dulkių siurbį, kad palaikytumėte jo našumą ir išvengtumėte užsikimšimų.
12. Laikykite sausoje, pavėsinatoje vietoje, vaikams nepasiekiamoje vietoje.

Daugiau informacijos (žr. 2 psl., f1)

Tekniskā specifikācija:

Jauda: 100 W (maks.)

Spriegums (izeja): 12 V

Komplekta saturs: 1x galvenā ierīce, 1x putekļu maiss, 1x lādētājs, 1x lietošanas instrukcija, 1x garantijas karte

Ierīces apraksts (skatīt 2. lpp., f2)

1. Neslīdoša rokas virsma
2. Ātruma regulēšanas poga
3. Sūkšanas virsma
4. Putekļu maiss
5. Barošanas līzdā

Lietošanas instrukcija:

1. Pievienojiet barošanas kabeli.
2. Pagrieziet ātruma regulēšanas pogu pulksteņrādītāja virzienā, lai ieslēgtu ierīci.
3. Iestatiet vēlamo ātrumu, izmantojot regulēšanas pogu.

Brīdinājumi:

1. Ierīce nav rotallīeta un nav paredzēta bērniem.
2. Izmantojiet pareizu barošanas spriegumu.
3. Darba laikā lietojiet aizsargbrilles vai putekļu masku.
4. Nekavējoties izslēdziet ierīci, ja darbības laikā rodas neparastas vibrācijas vai trokšnis.
5. Palieliniet ātrumu pakāpeniski, nevis strauji.
6. Nepieskarieties rotējošām daļām, kamēr ierīce darbojas.
7. Neaizklājiet ventilācijas atveres ar audumu vai citiem priekšmetiem.
8. Nelietojiet mitrā vidē un izvairieties no saskāres ar ūdeni.
9. Pēc ierīces izslēgšanas atvienojiet to no barošanas avota.
10. Tīriet ierīci ar maigu tīrīšanas līdzekli un mitru drānu.
- Regulāri tīriet putekļsūcēju, lai uzturētu tā veiktspēju un novērstu aizsērēšanu.
11. Uzglabājiet sausā, ēnainā vietā, bērniem nepieejamā vietā.

Papildu informācija (skatīt 2. lpp., f1)

Tekniskie specifikasjoni:

Effekt: 100 W (maks)

Spennings (utgang): 12 V

Pakkens innhold: 1x hovedenhet, 1x støvpose, 1x lader, 1x brukermanual, 1x garantikort

Beskrivelse av enheten (se side 2, f2)

1. Sklisikkert håndtak
2. Hastighetskontrollhjul
3. Sugelåse
4. Støvpose
5. Strøminntak

Bruksanvisning:

1. Koble til strømkabelen.
2. Drei hastighetskontrollen med klokken for å slå på enheten.
3. Juster ønsket hastighet ved å bruke kontrollhjulet.

Advarsler:

1. Enheten er ikke et leketøy og er ikke beregnet for barn.
2. Bruk riktig nettspenning.
3. Bruk vernebriller eller støvmaske under bruk.
4. Slå umiddelbart av enheten hvis det oppstår unormale vibrasjoner eller lyder under bruk.
5. Øk hastigheten gradvis, ikke brått.
6. Ikke berør roterende deler mens enheten er i drift.
7. Ikke dekk ventilasjonsåpningene med tekstiler eller andre gjenstander.
8. Ikke bruk i fuktige omgivelser og unngå kontakt med vann.
9. Koble fra strømmen etter at enheten er slått av.
10. Rengjør enheten med mildt rengjøringsmiddel og en myk klut.
- Rengjør støvsugeren regelmessig for å opprettholde ytelsen og forhindre tilstopping.
11. Oppbevares på et tørt, skyggefullt sted, utilgjengelig for barn.

Mer informasjon (se side 2, f1)

#### Tekniset tiedot:

Teho: 100 W (max)

Jännite (ulostulo): 12 V

Pakkauksen sisältö: 1x päälaitteisto, 1x pölypussi, 1x laturi, 1x käyttöohje, 1x takuutodistus

#### Laitteen kuvaus (katso sivu 2, f2)

1. Luistamaton kädensija

2. Nopeudensäätönappi

3. Imupinta

4. Pölypussi

5. Virtaliitäntä

#### Käyttöohje:

1. Kytke virtajohto.

2. Kierrä nopeudensäätönappia myötäpäivään käynnistääksesi laitteen.

3. Säädä haluttu nopeus säätönupilla.

#### Varoitukset:

1. Laitte ei ole lelu eikä se ole tarkoitettu lapsille.

2. Käytä oikeaa jännitettä.

3. Käytä suojalaseja tai pölysuojainta käytön aikana.

4. Sammuta laite heti, jos ilmenee epätavallisia ääninä tai värinäitä käytön aikana.

5. Lisää nopeutta vähitellen, ei äkillisesti.

6. Älä koske pyöriviin osiin laitteen ollessa käynnissä.

7. Älä peitä ilmanvaihtaukkoja kankailla tai muilla esineillä.

8. Älä käytä kosteassa ympäristössä äläkä anna laitteen joutua kosketuksiin veden kanssa.

9. Irrota virtajohto, kun laite on sammutettu.

10. Puhdista laite miedolla pesuaineella ja pehmeällä liinalla.

Puhdista pölynimuri säännöllisesti suorituskyvyn ylläpitämiseksi ja tukkeutumisen estämiseksi.

11. Säilytä kuivassa ja varjoisassa paikassa lasten ulottumattomissa.

#### Lisätietoja (katso sivu 2, f1)

#### Muut tekniset tiedot:

Teljesitmény: 100 W (max)

Feszültség (kimenet): 12 V

A csomag tartalma: 1x főegység, 1x porzsák, 1x töltő, 1x használati útmutató, 1x garancialevél

#### A készülék leírása (lásd 2. oldal, f2)

1. Csúszásmentes fogantyúfelület

2. Sebességszabályzó gomb

3. Szívófelület

4. Porzsák

5. Tápcsatlakozó

#### Használati utasítás:

1. Csatlakoztassa a tápkábel.

2. Forgassa el a sebességszabályzót az óramutató járásával megegyező irányba a készülék bekapcsolásához.

3. Állítsa be a kívánt sebességet a szabályzó gombbal.

#### Figyelmeztetések:

1. A készülék nem játék, és nem gyermekek számára készült.

2. Használja a megfelelő tápfeszültséget.

3. Viseljen védőszemüveget vagy porálcot használat közben.

4. Azonnal kapcsolja ki a készüléket, ha szokatlan rezgést vagy zajt észlel működés közben.

5. Fokozatosan növelje a sebességet, ne hirtelen.

6. Ne érjen forgó alkatrészekhez a készülék működése közben.

7. Ne takarja le a szellőzőnyílásokat textíliával vagy más tárgyakkal.

8. Ne használja nedves környezetben, kerülje a vízzel való érintkezést.

9. A készülék leállítás után húzza ki a hálózati csatlakozót.

10. Tisztítsa a készüléket enyhe tisztítószerezellel és puha ruhával.

Rendszeresen tisztítsa a porzsívót a teljesítmény fenntartása és az eltömődés elkerülése érdekében.

11. Tárolja száraz, árnyékos helyen, gyermekektől távol.

#### További információk (lásd 2. oldal, f1)

#### Specificații tehnice:

Putere: 100 W (max)

Tensiune (ieșire): 12 V

Conținutul pachetului: 1x unitate principală, 1x sac de praf, 1x încărcător, 1x manual de utilizare, 1x certificat de garanție

#### Descrierea dispozitivului (vezi pagina 2, f2)

1. Suprafață antiderapantă pentru mână
2. Buton de reglare a vitezei
3. Suprafață de aspirație
4. Sac de praf
5. Priză de alimentare

#### Instrucțiuni de utilizare:

1. Conectați cablul de alimentare.
2. Rotiți butonul de reglare a vitezei în sensul acelor de ceasornic pentru a porni dispozitivul.
3. Reglați viteza dorită utilizând butonul de reglare.

#### Avertismente:

1. Dispozitivul nu este o jucărie și nu este destinat copiilor.
2. Utilizați tensiunea de alimentare corectă.
3. Purtați ochelari de protecție sau mască de praf în timpul utilizării.
4. Opriți imediat dispozitivul dacă apar vibrații sau zgomote neobișnuite în timpul funcționării.
5. Creșteți viteza treptat, nu brusc.
6. Nu atingeți piesele rotative în timpul funcționării.
7. Nu acoperiți orificiile de ventilație cu materiale textile sau alte obiecte.
8. Nu utilizați în medii umede și evitați contactul cu apa.
9. Deconectați dispozitivul de la sursa de alimentare după oprire.
10. Curățați dispozitivul cu un detergent ușor și o cârpă moale.
11. Curățați aspiratorul în mod regulat pentru a menține performanța și a preveni blocajele.
12. Depozitați într-un loc uscat și umbrat, ferit de accesul copiilor.

Mai multe informații (vezi pagina 2, f1)

#### المواصفات الفنية:

الطاقة: 100 واط (كحد أقصى)

الجهد (الخروج): 12 فولت

بطاقة الضمان: دليل المستخدم، 1 شاحن، 1 أكيس غبار، 1 الجهاز الرئيسي، 1 محتوى العبوة: 1

#### (f2) انظر الصفحة (2) وصف الجهاز

1. سطح مقاوم للانزلاق لليد
2. مقبض ضبط السرعة
3. سطح الشفط
4. كبس الغبار
5. مقبض الطاقة

#### دليل الاستخدام:

1. قم بتوصيل كابل الطاقة.
2. قم بتدوير مقبض ضبط السرعة مع اتجاه عقارب الساعة لتشغيل الجهاز.
3. قم بضبط السرعة المفضلة باستخدام مقبض الضبط.

#### تحذيرات:

1. هذا الجهاز ليس لعبة وغير مخصص للأطفال.
2. استخدم الجهد الكهربائي الصحيح.
3. ارتد نظارات واقية أو قناعاً ضد الغبار أثناء التشغيل.
4. أوقف الجهاز فوراً إذا ظهرت اهتزازات أو أصوات غير عادية أثناء الاستخدام.
5. زد السرعة تدريجياً، وليس بشكل مفاجئ.
6. لا تلمس أي أجزاء دوارة أثناء تشغيل الجهاز.
7. لا تضع أقمشة أو أشياء أخرى فوق فتحات التهوية.
8. لا تستخدم الجهاز في بيئة رطبة وتجنب ملامسته للماء.
9. افصل الجهاز عن مصدر الطاقة بعد التوقف.
10. نظف الجهاز باستخدام منظف لطيف وقطعة قماش ناعمة.
11. نظف المعكسة الكهربية بانتظام للحفاظ على كفاءتها ومنع الانسداد.
12. خزّن الجهاز في مكان جاف ومظلل وبعيداً عن متناول الأطفال.

(f1) انظر الصفحة (2) مزيد من المعلومات

#### Τεχνικές характеристики:

Μощность: 100 Вт (макс.)

Напряжение (выход): 12 В

Комплектация: 1x основное устройство, 1x мешок для пыли, 1x зарядное устройство, 1x инструкция по эксплуатации, 1x гарантийный талон

#### Описание устройства (см. стр. 2, f2)

1. Противоскользкая поверхность для руки
2. Ручка регулировки скорости
3. Всасывающая поверхность
4. Мешок для пыли
5. Разъём питания

#### Инструкция по эксплуатации:

1. Подключите сетевую кабель.
2. Поверните ручку регулировки скорости по часовой стрелке, чтобы включить устройство.
3. Отрегулируйте желаемую скорость с помощью ручки регулировки скорости.

#### Предупреждения:

1. Устройство не является игрушкой и не предназначено для детей.
  2. Используйте правильное питающее напряжение.
  3. Во время работы используйте защитные очки или противопылевую маску.
  4. Немедленно выключите устройство, если во время работы появляются необычные вибрации или шум.
  5. Увеличивайте скорость постепенно, а не резко.
  6. Не прикасайтесь к вращающимся частям во время работы устройства.
  7. Не накрывайте вентиляционные отверстия тканями или другими предметами.
  8. Не используйте в сырой среде и не допускайте контакта с водой.
  9. После выключения устройства отсоедините вилку от сети.
  10. Очищайте устройство мягким моющим средством и мягкой тканью.
- Регулярно очищайте пылесос для поддержания его производительности и предотвращения засоров.
11. Храните в сухом, затенённом месте, вдали от детей.

Дополнительная информация (см. стр. 2, f1)

#### Τεχνικά χαρακτηριστικά:

Ισχύς: 100 W (μέγ.)

Τάση (έξοδος): 12 V

Περιεχόμενα συσκευασίας: 1x κύρια συσκευή, 1x σακούλα σκόνης, 1x φορτιστής, 1x εγχειρίδιο χρήσης, 1x κάρτα εγγύησης

#### Περιγραφή συσκευής (βλ. σελίδα 2, f2)

1. Αντιολισθητική επιφάνεια για το χέρι
2. Κομπτί ρύθμισης ταχύτητας
3. Επιφάνεια αναρρόφησης
4. Σακούλα σκόνης
5. Υποδοχή τροφοδοσίας

#### Οδηγίες χρήσης:

1. Συνδέστε το καλώδιο τροφοδοσίας.
2. Περιστρέψτε το κομπτί ρύθμισης ταχύτητας δεξιόστροφα για να ενεργοποιήσετε τη συσκευή.
3. Ρυθμίστε την επιθυμητή ταχύτητα χρησιμοποιώντας το κομπτί ρύθμισης ταχύτητας.

#### Προειδοποιήσεις:

1. Η συσκευή δεν είναι παιχνίδι και δεν προορίζεται για παιδιά.
2. Χρησιμοποιείτε τη σωστή τάση ρεύματος.
3. Κατά τη λειτουργία της συσκευής, φοράτε προστατευτικά γυαλιά ή μάσκα σκόνης.
4. Διακόψτε αμέσως τη λειτουργία εάν εμφανιστούν ασυνήθιστες δονήσεις ή θόρυβοι.
5. Αυξάνετε την ταχύτητα σταδιακά και όχι απότομα.
6. Μην αγγίζετε περιστρεφόμενα μέρη κατά τη λειτουργία της συσκευής.
7. Μην τοποθετείτε υφάσματα ή άλλα αντικείμενα πάνω στους αεραγωγούς.
8. Μην χρησιμοποιείτε σε υγρό περιβάλλον και αποφεύγετε την επαφή με νερό.
9. Αποσυνδέστε τη συσκευή από την πρίζα μετά τη διακοπή λειτουργίας.
10. Καθαρίζετε τη συσκευή με ήπιο απορρυπαντικό και μαλακό πανί.
- Καθαρίζετε τακτικά τη συσκευή για διατήρηση της απόδοσης και αποτροπή φραγών.
11. Φυλάσσετε σε ξηρό, σκερό μέρος, μακριά από παιδιά.

Για περισσότερες πληροφορίες (βλ. σελίδα 2, f1)

Tehnička specifikacija:

Snaga: 100 W (maks.)

Napon (izlaz): 12 V

Sadržaj paketa: 1x glavni uređaj, 1x vrećica za prašinu, 1x punjač, 1x upute za uporabu, 1x jamstveni list

Opis uređaja (vidi stranicu 2, f2)

1. Protuklizna površina za ruku
2. Kotačić za podešavanje brzine
3. Usisna površina
4. Vrećica za prašinu
5. Priključak za napajanje

Upute za uporabu:

1. Priključite kabel za napajanje.
2. Okrenite kotačić za podešavanje brzine u smjeru kazaljke na satu kako biste uključili uređaj.
3. Podesite željenu brzinu pomoću kotačića za podešavanje brzine.

Upozorenja:

1. Uređaj nije igračka i nije namijenjen djeci.
2. Koristite ispravan napon napajanja.
3. Tijekom rada koristite zaštitne naočale ili zaštitnu masku za prašinu.
4. Odmah zaustavite uređaj ako se tijekom rada pojave neobične vibracije ili buka.
5. Povećavajte brzinu postupno, a ne naglo.
6. Ne dodirujte rotirajuće dijelove dok uređaj radi.
7. Ne prekrivajte ventilacijske otvore tkaninama ili drugim predmetima.
8. Ne koristite u vlažnim uvjetima i izbjegavajte kontakt s vodom.
9. Nakon zaustavljanja uređaja isključite utikač iz napajanja.
10. Čistite uređaj blagim deterdžentom i mekom krpom.
- Redovito čistite usisavač kako biste održali njegovu učinkovitost i spriječili začepljenja.
11. Čuvajte na suhom, zasjenjenom mjestu, izvan dohvata djece.

Više informacija (vidi stranicu 2, f1)

Tekniška specifikacija:

Effekt: 100 W (max)

Spänning (utgång): 12 V

Paketets innehåll: 1x huvudenhet, 1x dammpåse, 1x laddare, 1x användarmanual, 1x garantkort

Produktbeskrivning (se sidan 2, f2)

1. Halkfri yta för handen
2. Hastighetsreglage
3. Sugyta
4. Dammpåse
5. Strömanslutning

Bruksanvisning:

1. Anslut strömkabeln.
2. Vrid hastighetsreglaget medurs för att slå på enheten.
3. Justera önskad hastighet med hjälp av hastighetsreglaget.

Varningar:

1. Enheten är inte en leksak och är inte avsedd för barn.
2. Använd rätt nätspänning.
3. Använd skyddsglasögon eller dammask under drift.
4. Stoppa omedelbart enheten om ovanliga vibrationer eller ljud uppstår vid användning.
5. Öka hastigheten gradvis, inte plötsligt.
6. Rör inte vid några roterande delar när enheten är i drift.
7. Täck inte ventilationsöppningarna med tyg eller andra föremål.
8. Använd inte i fuktig miljö och undvik kontakt med vatten.
9. Koppla bort enheten från strömmen efter användning.
10. Rengör enheten med mildt rengöringsmedel och mjuk trasa.
- Rengör dammsugaren regelbundet för att behålla dess prestanda och undvika igensättning.
11. Förvara på en torr, skuggig plats, utom räckhåll för barn.

Mer information (se sidan 2, f1)

#### Teknische specificaties:

Effekt: 100 W (maks.)

Spænding (udgang): 12 V

Pakkens indhold: 1x hovedenhet, 1x støvpose, 1x oplader, 1x brugervejledning, 1x garantikort

#### Produktbeskrivelse (se side 2, f2)

1. Skridsikker overflade til hånden
2. Hastighedsreguleringsknap
3. Sugeoverflade
4. Støvpose
5. Strømtik

#### Brugsanvisning:

1. Tilslut strømkablet.
2. Drej hastighedsreguleringsknappen med uret for at tænde enheden.
3. Juster den ønskede hastighed ved hjælp af hastighedsreguleringsknappen.

#### Advarsler:

1. Enheden er ikke et legetøj og er ikke beregnet til børn.
2. Brug korrekt strømspænding.
3. Brug beskyttelsesbriller eller støvmaske under brug.
4. Stop straks enheden, hvis der opstår usædvanlige vibrationer eller støj under drift.
5. Øg hastigheden gradvist, ikke pludseligt.
6. Rør ikke ved nogen roterende dele, mens enheden er i drift.
7. Læg ikke stoffer eller andre genstande på ventilationsåbningerne.
8. Brug ikke i fugtige omgivelser og undgå kontakt med vand.
9. Afbryd enheden fra strømmen efter brug.
10. Rengør enheden med mildt rengøringsmiddel og blød klud.
11. Rengør støvsugeren regelmæssigt for at opretholde dens ydeevne og forhindre tilstopning.
11. Opbevar på et tørt, skyggefuldt sted, uden for børns rækkevidde.

Mere information (se side 2, f1)

#### Technische specificatie:

Vermogen: 100 W (max)

Spanning (uitgang): 12 V

Inhoud van de set: 1x hoofdeenheid, 1x stofzak, 1x oplader, 1x handleiding, 1x garantiebewijs

#### Beschrijving van het apparaat (zie pagina 2, f2)

1. Antislippervlak voor de hand
2. Snelheidsregelknop
3. Zuigoppervlak
4. Stofzak
5. Voedingsaansluiting

#### Handleiding:

1. Sluit de voedingskabel aan.
2. Draai de snelheidsregelknop met de klok mee om het apparaat in te schakelen.
3. Pas de gewenste snelheid aan met de snelheidsregelknop.

#### Waarschuwingen:

1. Het apparaat is geen speelgoed en is niet bedoeld voor kinderen.
2. Gebruik de juiste voedingsspanning.
3. Draag tijdens gebruik een veiligheidsbril of stofmasker.
4. Stop het apparaat onmiddellijk als er tijdens gebruik ongebruikelijke trillingen of geluiden optreden.
5. Verhoog de snelheid geleidelijk, niet abrupt.
6. Raak geen draaiende delen aan terwijl het apparaat in werking is.
7. Leg geen stoffen of andere voorwerpen op de ventilatieopeningen.
8. Gebruik niet in vochtige omgevingen en vermijd contact met water.
9. Koppel de stekker los na het stoppen van het apparaat.
10. Reinig het apparaat met een mild reinigingsmiddel en een zachte doek.
11. Reinig de stofzuiger regelmatig om de prestaties te behouden en verstopping te voorkomen.
11. Bewaar op een droge, schaduwrijke plaats, buiten het bereik van kinderen.

Meer informatie (zie pagina 2, f1)

Техник Özellikler:  
Güç: 100 W (maks.)  
Voltaj (çıkış): 12 V

Set İçeriği: 1x ana cihaz, 1x toz torbası, 1x şarj cihazı, 1x kullanım kılavuzu, 1x garanti kartı

Cihaz Tanımı (bkz. sayfa 2, f2)

1. El için kaymaz yüzey
2. Hız ayar düğmesi
3. Emme yüzeyi
4. Toz torbası
5. Güç soketi

Kullanım Kılavuzu:

1. Güç kablosunu bağlayın.
2. Cihazı açmak için hız ayar düğmesini saat yönünde çevirin.
3. Hız ayar düğmesi ile tercih edilen hızı ayarlayın.

Uyarılar:

1. Cihaz oyuncak değildir ve çocuklar için tasarlanmamıştır.
2. Doğru güç voltajını kullanın.
3. Cihaz çalışırken koruyucu gözlük veya toz maskesi kullanın.
4. Çalışma sırasında alınsız titreşimler veya sesler oluşursa cihazı hemen durdurun.
5. Hızı kademeli olarak artırın, ani değil.
6. Cihaz çalışırken dönen parçalara dokunmayın.
7. Havalandırma deliklerinin üzerine kumaş veya başka nesnelere koymayın.
8. Nemli ortamlarda kullanmayın ve suyla temastan kaçının.
9. Cihaz durduktan sonra fişi prizden çekin.
10. Cihazı yumuşak bir deterjan ve yumuşak bir bezle temizleyin. Performansı korumak ve tıkanmayı önlemek için süpürgeyi düzenli olarak temizleyin.
11. Çocuklardan uzak, kuru ve gölgeli bir yerde saklayın.

Daha fazla bilgi (bkz. sayfa 2, f1)

Техническа спецификация:

Мощност: 100 W (макс.)

Напрежение (изход): 12 V

Съдържание на комплекта: 1x основно устройство, 1x торба за прах, 1x зарядно устройство, 1x ръководство за употреба, 1x гаранционна карта

Описание на устройството (виж стр. 2, f2)

1. Противоплъзгаща се повърхност за ръката
2. Регулатор на скоростта
3. Всмукваща повърхност
4. Торба за прах
5. Захранващ жак

Инструкция за употреба:

1. Свържете захранващата кабел.
2. Завъртете регулатора на скоростта по часовниковата стрелка, за да включите устройството.
3. Настройте предпочитаната скорост с помощта на регулатора на скоростта.

Предупреждения:

1. Устройството не е играчка и не е предназначено за деца.
2. Използвайте правилното захранващо напрежение.
3. Използвайте защитни очила или маска за прах по време на работа.
4. Незабавно спрете устройството, ако по време на работа се появят необичайни вибрации или шум.
5. Увеличавайте скоростта постепенно, а не рязко.
6. Не докосвайте въртящите се части, докато устройството работи.
7. Не поставяйте тъкани или други предмети върху вентилационните отвори.
8. Не използвайте в влажна среда и избягвайте контакт с вода.
9. Изключете щепсела от захранването след спиране на устройството.
10. Почиствайте устройството с мек препарат и мека кърпа.
- Редовно почиствайте прахосмукачката, за да поддържате нейната ефективност и да предотвратите запушване.
11. Съхранявайте на сухо, сенчесто място, далече от деца.

Повече информация (виж стр. 2, f1)



[PL] Zużytego sprzętu elektrycznego i elektronicznego oraz baterii i akumulatorów nie można łączyć wraz z innymi odpadami. Informuje o tym symbol przekreślonego kosza umieszczony na opakowaniu produktu. Sprzęt elektryczny i elektroniczny oraz baterie i akumulatory mogą zawierać niebezpieczne substancje, mieszaniny oraz części składowe szkodliwe dla środowiska i zdrowia ludzi. Nieprawidłowe obchodzenie się z nimi lub ich uszkodzenie może doprowadzić do uszczerbku na zdrowiu lub zanieczyszczenia środowiska. Prawidłowe obchodzenie się w gospodarstwie domowym ze użytym sprzętem elektrycznym i elektronicznym oraz bateriami i akumulatorami pozytywnie przyczynia się do ponownego użycia i odzysku, w tym recyklingu, zużytego sprzętu. Zużyte urządzenia elektryczne i elektroniczne oraz baterie i akumulatory można zwrócić w



lokalnych punktach selektywnego zbierania odpadów. Dystrybutor obowiązany jest do nieodpłatnego odbioru zużytego sprzętu pochodzącego z gospodarstw domowych w punkcie sprzedaży, o ile zużyty sprzęt jest tego samego rodzaju i pełni te same funkcje co sprzęt sprzedawany. Dystrybutor, dostarczając nabywcy sprzęt przeznaczony dla gospodarstw domowych, obowiązany jest do nieodpłatnego odbioru zużytego sprzętu pochodzącego z gospodarstw domowych w miejscu dostawy tego sprzętu, o ile zużyty sprzęt jest tego samego rodzaju i pełni te same funkcje co sprzęt dostarczony. Dystrybutor prowadzący jednostkę handlu detalicznego o powierzchni sprzedaży w rozumieniu art. 2 pkt 19 ustawy z dnia 27 marca 2003 r. o planowaniu i zagospodarowaniu przestrzennym wynoszącej co najmniej 400 m<sup>2</sup> poświęconej sprzedaży sprzętu przeznaczonego dla gospodarstw domowych, jest obowiązany do nieodpłatnego przyjęcia w tej jednostce lub w jej bezpośredniej bliskości zużytego sprzętu pochodzącego z gospodarstw domowych, którego żaden z zewnętrznych wymiarów nie przekracza 25 cm, bez konieczności zakupu nowego sprzętu przeznaczonego dla gospodarstw domowych. Produkt został wprowadzony do obrotu po dn. 13 sierpnia 2005 r.

[EN] Used electrical and electronic equipment, as well as batteries and accumulators, must not be mixed with other waste. This is indicated by the symbol of a crossed-out bin placed on the product packaging. Electrical and electronic equipment, as well as batteries and accumulators, may contain hazardous substances, mixtures, and components harmful to the environment and human health. Improper handling or damage to them can lead to health risks or environmental pollution. Proper handling of used electrical and electronic equipment, as well as batteries and accumulators, in households positively contributes to reuse and recovery, including recycling of the used equipment. Used electrical and electronic devices, as well as batteries and accumulators, can be returned at local selective waste collection points. The distributor is obliged to collect used equipment from households free of charge at the point of sale, provided that the used equipment is of the same type and served the same functions as the equipment sold. When delivering equipment intended for households, the distributor is obliged to collect used equipment from households free of charge at the delivery location, provided that the used equipment is of the same type and served the same functions as the delivered equipment. A distributor operating a retail unit with a sales area, as defined in Article 2, point 19 of the Act of March 27, 2003, on spatial planning and development, of at least 400 m<sup>2</sup> dedicated to the sale of equipment intended for households, is obliged to accept used equipment from households free of charge at this unit or in its immediate vicinity, provided that none of the external dimensions exceeds 25 cm, without the necessity of purchasing new equipment intended for households. The product was placed on the market after August 13, 2005.



[PL] Skrócona deklaracja zgodności: Producent niniejszym na wyłączną własną odpowiedzialność oświadcza, że wyżej wymieniony produkt NailAir Nails jest zgodny z dyrektywą Parlamentu Europejskiego i Rady 2014/30/UE z dnia 26 lutego 2014 r. w sprawie harmonizacji ustawodawstw państw członkowskich odnoszących się do kompatybilności elektromagnetycznej a także dyrektywą Parlamentu Europejskiego i Rady 2011/65/UE z dnia 8 czerwca 2011 r. w sprawie ograniczenia stosowania niektórych niebezpiecznych substancji w sprzęcie elektrycznym i elektronicznym, wraz z dyrektywą delegowaną Komisji (UE) 2015/863 z dnia 31 marca 2015 r. zmieniającą załącznik II do dyrektywy Parlamentu Europejskiego i Rady 2011/65/UE w odniesieniu do wykazu substancji objętych ograniczeniem. Pełna treść deklaracji zgodności dostępna pod adresem internetowym poniżej:

[EN] Summary declaration of conformity: The manufacturer hereby declares under its sole responsibility that the above product NailAir Nails complies with Directive 2014/30/EU of the European Parliament and of the Council of 26 February 2014 on the harmonisation of the laws of the Member States relating to electromagnetic compatibility and Directive 2011/65/EU of the European Parliament and of the Council of 8 June 2011 on the restriction of the use of certain hazardous substances in electrical and electronic equipment, together with Commission Delegated Directive (EU) 2015/863 of 31 March 2015 amending Annex II to Directive 2011/65/EU of the European Parliament and of the Council as regards the list of restricted substances. The full text of the declaration of conformity is available at the following internet address:

[www.beautifly.eu/deklaracje](http://www.beautifly.eu/deklaracje)

Importer: Beautifly Sp. z o.o. Plac Bankowy 2,  
00-095 Warszawa, Polska

Model: NailAir Nails  
SN: 09255903003703358  
Marka: Beautifly  
e-mail: [serwis@beautifly.eu](mailto:serwis@beautifly.eu)