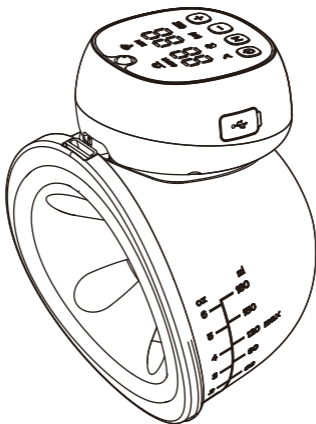


GIO-3571

LT

innoGIO



GIÖmum Line Comfort
Nešiojamas elektrinis pientraukis

NAUDOJIMO INSTRUKCIJA

Sveikiname tapus mama! Jei pirmą kartą naudojate pientraukį, gali prireikti šiek tiek laiko, kol prirasite prie jo veikimo būdo.

Svarbu, kad proceso metu išliktumėte atsipalaidavusi, net jei iš pradžių negalėsite ištraukti tiek pieno, kiek norėtumėte. Jūsų kūnas atitinkamai prisitaikys ir po kelių bandymų galėsite nusitraukti daugiau pieno.

Prieš naudodami perskaitykite

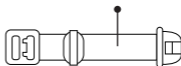
- Vienu metu naudokite ne ilgiau kaip 15 minučių. Visiškai normalu, jei iš pradžių per šį laiką pieno išsiskiria nedaug. Jei naudosite reguliariai, jūsų organizmas ilgainiui prisitaikys ir pradės gaminti daugiau pieno.
- Tyrimai parodė, kad norint pasiekti optimalią pieno gamybą, reikia būti visiškai atsipalaidavusiai. Tai padeda išsiskirti oksitocinui - hormonui, kuris stimuliuoja pieno išstūmimo refleksą. Taigi, atsisėskite ant mėgstamos sofos klausydamos mėgstamų melodijų, išbandykite kvėpavimo pratimus arba paprašykite partnerio, kad jums padarytų masažą!
- Prietaise yra masažo funkcija, kurią galite naudoti (1-3 minutes) prieš siurbimą. Tai padės jūsų organizmui išskirti oksitociną ir padidins pieno gamybą.
- Reguliariai valykite prietaisą. Išvalykite visas pientraukio dalis, kurios turėjo sąlytį su motinos pienu, ir nusiplaukite rankas prieš ir po kiekvieno naudojimo.
- Pasirinkite tinkamą optimalų siurbimo lygį. Palaipsniui didinkite pientraukio siurbimą, kol jis taps šiek tiek nepatogus, tada jį sumažinkite. Iš naujo įjungus pientraukį, jis pradės veikti paskutinį kartą naudotu siurbimo lygiu.
- Kadangi tai yra nešiojamas pientraukis, įsitikinkite, kad naudojate tinkamą maitinimo liemenėlę.

Produkto aprašymas

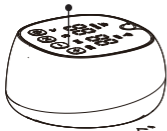
C tipo kabelis - 1 vnt.



Liemenėlės reguliavimo sagtis
- 1 vnt.



Pentraukio variklis - 1 vnt.

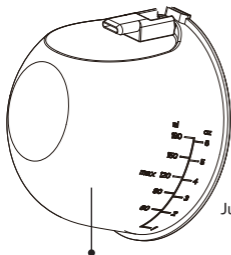


Silikoniniai piltuvėliai 24mm - 1 vnt.

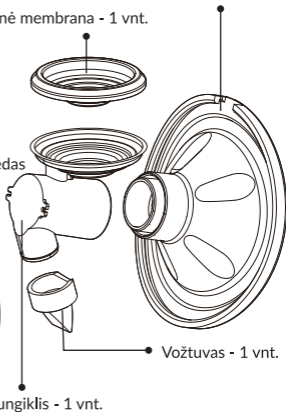
Silikoninė membrana - 1 vnt.



Sandarinio žiedas
- 1 vnt.



Pieno rinktuvas - 1 vnt.



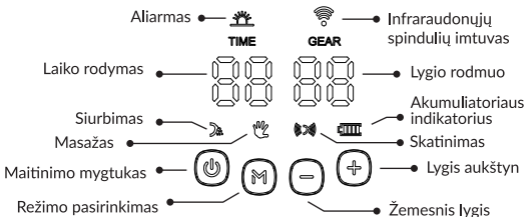
Vožtuvas - 1 vnt.

Jungiklis - 1 vnt.

Priedai:

Nuotolinio valdymo pultas - 1 vnt.

Laikymo maišelis - 1 vnt.



Prieš pradėdami giliai siurbti, naudokite masažo funkciją.

3 režimai

Masažo funkcija: 12 lygių

(Pirmiausia masažuokite, kad paskatintumėte pieno gamybą.)

Siurbimo funkcija: Susiurbimo funkcija: 12 lygių

(Pasirinkite optimalų lygį; siurbimo režimas skirtas tiek lėtam, tiek giliam siurbimui.)

Stimulavimas: 6 lygiai

(Masažas ir siurbimas vienu metu puikiai tinka įdubusiems speneliams arba pirmą kartą besilaukiančioms mamoms, tokiu atveju naudokite 3 + 1 režimą, 3 trumpo dažnio masažus ir 1 gilų siurbimą.)

Ijungti/ išjungti: Paspauskite ir 3 sekundes palaikykite įjungimo mygtuką "⏻".

Sustabdykite ir tęskite: Paspauskite įjungimo mygtuką "⏻".

Režimo keitimas: Paspauskite režimo klavišą "M".

Lygių keitimas: Paspauskite "+" arba "-", kad padidintumėte arba sumažintumėte lygį.

Akumuliatoriaus ir įkrovimo indikatorius

Mirksi balta spalva: Baterija išsikrovusi (reikia įkrauti)

Nuolatinė balta spalva: Akumuliatorius visiškai įkrautas (įkrovimo metu mirksi baltai)

Įspėjimas dėl pieno: Kas 10 minučių signalas mirksi raudonai. Atėjus laikui išimti pieno rinktuvą, siurblys automatiškai išsijungs kas 30 minučių.

Valymo instrukcijos

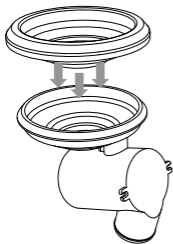
Prieš naudojimą

1. Išimkite pientraukio variklį.
2. Visas silikonines dalis 3-5 minutėms įdėkite į verdantį vandenį.
3. Nuplaukite pieno rinktuvą ir jungtį šiltu muiluotu vandeniu ir gerai nuplaukite.
4. Prieš naudodami nuvalykite dalis šluoste arba išdžiovinkite ore.

Po naudojimo

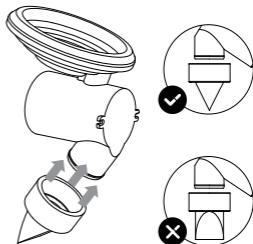
1. Iš karto po naudojimo nuplaukite pieno rinktuvą, vožtuvą ir jungiklį.
2. Įdėkite visas silikonines dalis į verdantį vandenį 3-5 minutėms.
3. Prieš laikdami nuvalykite dalis šluoste arba išdžiovinkite ore.
4. Nemerkite elektrinės prietaiso dalies į vandenį.

Prietaiso surinkimas



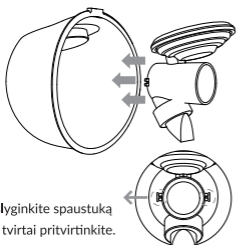
1 ŽINGSNIS

Įdėkite silikoninę membraną į jungtį ir paspauskite ją rankomis, kad kraštai tvirtai susispaustų ir būtų užtikrintas nepriekaištingas sandarumas.

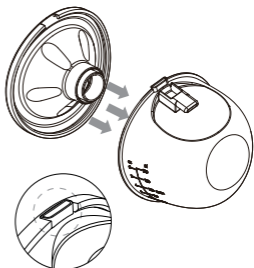


2 ŽINGSNIS

Sumontuokite vožtuvą į jungiklio dugną ir įsitikinkite, kad jis sumontuotas tinkama kryptimi.



Išlyginkite spaustuką
ir tvirtai pritvirtinkite.

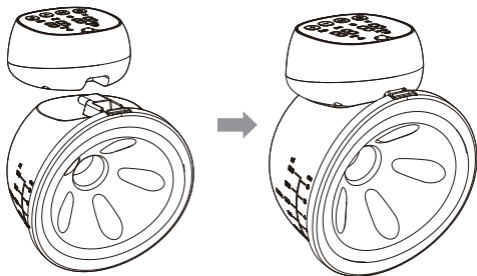


3 ŽINGSNIS

Įtraukite sumontuotą jungtį
į pieno rinktuvą.

4 ŽINGSNIS

Įdėkite silikoninius piltuvėlius į
pieno rinktuvą ir įsitinkite, kad
jis tinkamai užsandarintas, kad
išvengtumėte nuotėkio.



5 ŽINGSNIS

Sumontuokite pagrindinį pientraukį.

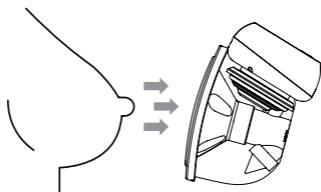
Naudojimo instrukcijos

Pientraukio įdėjimas į liemenėlę.



Tvirtai prispauskite silikoninį piltuvėlį prie krūties, nepalikite tarpelių ir įsitikinkite, kad speneliai yra centre. Laikykite prietaisą vertikaliai. Būkite atsargūs, kad neiškreiptumėte gaminio ir savo krūtinės padėties, kitaip pientraukis neturės reikiamo siurbimo.

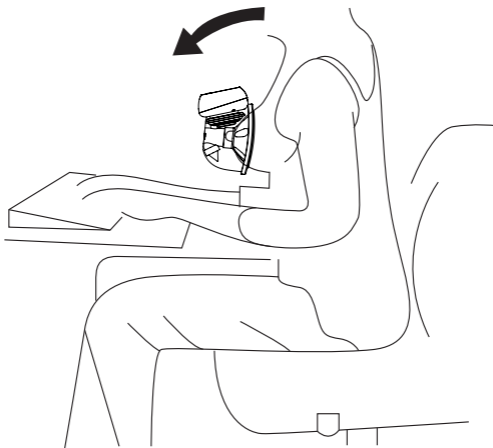
Išjunkite pientraukį ir atsargiai jį nuimkite.



Pastaba: Naudodami pientraukį negulėkite. Jei išsiurbimo metu jaučiate diskomfortą arba pastebėjote pūslelių ir (arba) įtrūkimų ant spenelių ar krūties, pabandykite sumažinti krūties siurblio siurbimo lygį.

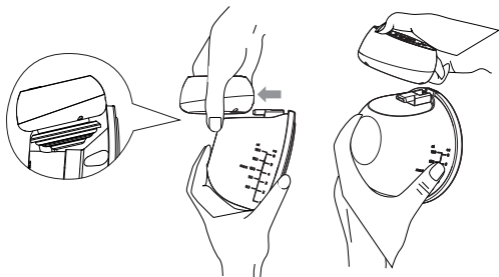
Sēdima padētis siurbimui

Atpalaiduokite kūņā, atsisēskite ant patogios kēdēs ir šiek tiek pasilenkrite ī priekšī (nugarai paremti naudokrite pagalvēlē). Įsitikinkrite, kad pientraukis ir piēno surinkējas stovi vertikāli.



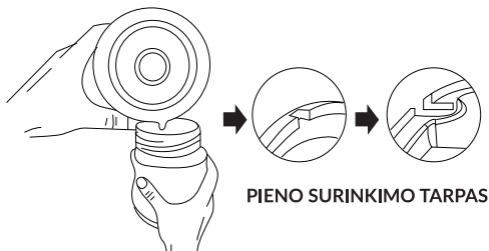
Pieno išpylimas

Laikykite pientraukį vertikaliajje padėtyje ir atsargiai išimkite pientraukio variklį iš pientraukio korpuso. Pildami pieną į buteliuką nepamirškite pieno surinkimo tarpo.



1 Paveikslėlis

2 Paveikslėlis



3 Paveikslėlis

Liemenėlės reguliavimo sagties instrukcijos

Sureguliuokite liemenėlės petnešėlių ilgį, kad būtų patogiau siurbti. Vieną liemenėlės reguliavimo sagties galą pakabinkite ant vidinės maitinančios liemenėlės sagties. Liemenėlės ilgį galite reguliuoti pakabinę maitinančios liemenėlės sagtį ant kito liemenėlės reguliavimo sagties galo.



1 Paveikslėlis

2 Paveikslėlis



3 Paveikslėlis

TRIKČIŲ ŠALINIMAS

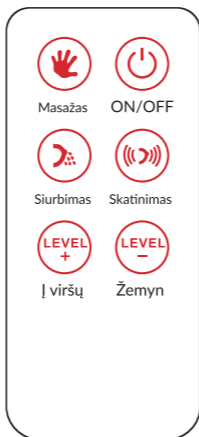
Silpnas įsiurbimas arba jokio įsiurbimo	<ol style="list-style-type: none">1. Patikrinkite, ar vožtuvas tinkamai sumontuotas.2. Prieš naudodami įkraukite prietaisą.3. Patikrinkite, ar prietaisas įdėtas teisingai, nes kitaip pientraukis nesiurbia.
Spenelių skausmas	<ol style="list-style-type: none">1. Pirmiausia masažuokite ir pasirinkite patogų siurbimo lygį.2. Pasikonsultuokite su žindymo konsultantu.
Nėra/mažai išgaunamo pieno	<ol style="list-style-type: none">1. Įsitikinkite, kad esate patogioje padėtyje.2. Jei siurbėte 5-10 minučių, padarykite pertrauką ir bandykite kitu laiku.3. Naudojimo metu užtikrinkite optimalų siurbimo lygį.4. Atsipalaiduokite ir pabandykite dar kartą.

Nuotolinio valdymo instrukcijos

Įsitikinkite, kad pientraukis teisingai įdėtas į maitinimo liemenėlę ir gerai prijungtas prie krūties. Stenkitės, kad imtuvas būtų nukreiptas iš viršaus, ir paspauskite nuotolinio valdymo pultelio įjungimo / išjungimo mygtuką, kad įjungtumėte pientraukį; norėdami padidinti arba sumažinti darbinį lygį, laisvai perjunkite režimą pagal nuotolinio valdymo pultelio piktogramą. Po naudojimo paspauskite nuotolinio valdymo pultelio įjungimo / išjungimo mygtuką, kad prietaisas išsijungtų.

Pastabos:

Nuotolinio valdymo pultas yra papildoma valdymo priemonė. Jei jis sugadintas arba pamestas, pientraukį vis tiek galima valdyti ant pientraukio variklio esančiais mygtukais.




Dėkojame, kad renkatės "InnoGIO" gaminius!

Kad galėtumėte gerai naudoti gaminį, atidžiai perskaitykite naudotojo vadovą ir išsaugokite jį, jei ateityje kiltų klausimų.

Vadove pateiktos nuotraukos yra tik rekomendacinio pobūdžio. Jei yra kokių nors neatitikimų tarp paveikslėlių ir gaminio, laikykitės tikrojo gaminio.

innoGIO

Importuotojas: **INNOGIO** sp. z o.o.
Ostródzka 74H
03-289 Varšuva, Lenkija
www.innogio.com

 @innoGIO.official  @innogio_com

