

OWNER'S MANUAL

CHI® TOURMALINE CERAMIC 1" HAIRSTYLING IRON

GF8280EU

Owner's Instructions

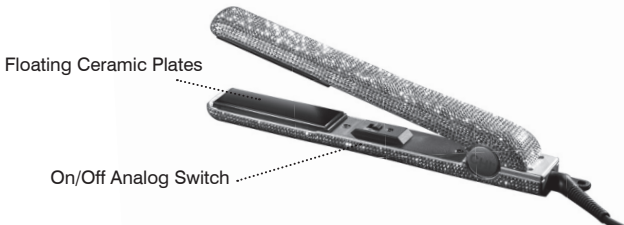
Before operating the appliance, please read these instructions carefully and keep them for future reference



FAROUK SYSTEMS, INC.
250 PENNBRIGHT DR.
HOUSTON, TEXAS 77090
TEL: 281-876-2000
CHI.COM

FAROUK®
CHI | BIOSILK®

DESCRIPTIONS



1. PRODUCT: CHI TOURMALINE CERAMIC 1" HAIRSTYLING IRON
2. TYPE DESIGNATION: **GF8280EU THE SPARKLER**
3. ELECTRICAL RATING: **110-240V AC, 50/60HZ, 45W**

IMPORTANT SAFETY INSTRUCTIONS


When using electric appliance, especially when children are present, basic safety precautions should always be followed, including the following.

READ ALL INSTRUCTIONS BEFORE USING

KEEP AWAY FROM WATER

DANGER: As with most electrical appliances, electric parts are electrically live when switch is Off.

To reduce the risk of injury or death by electric shock:

1. Always unplug the tool immediately after using as the unit is still electrically charged.
2.  **WARNING:** Do not use appliance near bathtub, sink, or other containers or basins filled with water. Do not use appliance while bathing.
3. Do not place in or drop into the water or other liquids.
4. If an appliance falls into the water, unplug it immediately. Do not reach into the water.
5. If using electrical appliance near water, install RCD outlets in all electrical outlets into which electrical appliance will be plugged.

WARNING: To reduce the risk of burns, electrocution, fire, or injury to persons:

1. When not in use, unplug the iron. Allow it to cool and store in a safe, dry location.
2. This iron is hot when in use. Do not let eyes or bare skin touch heated surfaces.
3. Do not place the heated iron directly on any surface while it is hot, other than a thermal mat.
4. Never leave the appliance unattended while plugged in.
5. Close supervision is necessary when this appliance is used by, on, or near children or individuals with certain disabilities.
6. This iron is intended to be used only on head hair.
7. Use this appliance only for its intended use as described in this manual.
8. Never operate this appliance if it has a damaged cord or plug.
9. Never allow the power supply cord to be pulled, jerked, strained, twisted, or severely bent, especially at the plug connections. The foregoing may damage the cord, including at or near the high flex point of entry into the appliance, causing it to rupture and short. Handle the cord carefully for longer life.
10. Keep the cord away from heated surfaces. Do not wrap the cord around the appliance.
11. Never drop or insert any object(s) into any opening in the appliance.
12. Do not use outdoors or operate where aerosol spray products are being used or where oxygen is being administered.
13. Do not use an extension cord with this appliance.
14. Never use while sleeping.
15. Do not operate with voltage converter.
16. This appliance is provided with a protective device that may make it inoperable under some abnormal conditions (such as immersion of the appliance).
17. If appliance is not working properly, return it to Customer Service for examination and possible replacement under warranty.
18. While heating or cooling the appliance, never place it on a soft surface, such as a bed, couch, or carpet.
19. Do not use hot plates near eyes, skin or other heat sensitive areas.
20. Do not leave iron in hot humid places.
21. Discontinue use immediately and unplug if iron becomes too hot or malfunctions in any way.

SAVE THESE INSTRUCTIONS

OPERATION INSTRUCTIONS

This appliance is for: **110-240V AC, 50/60HZ, 45W**

This product is for household use **ONLY!**

When plugging the appliance into the outlet prior to use, be aware that the appliance has a polarized plug (one blade is wider than the other). As a safety feature this plug will fit in a polarized outlet only one way. If the plug does not fit fully in the outlet, reverse the plug. If it still does not fit, contact a qualified electrician. Do not attempt to defeat this safety feature.

BASIC OPERATIONS

Plug the iron into the correct power supply to turn it ON.

Unplug the iron to turn it OFF.

Do not pull the cord. Grasp the plug and unplug the appliance.

The appliance is turned on by plugging it in and sliding the switch to the ON position. The appliance is turned off by sliding the switch to the OFF position and unplugging it. The LED light will be illuminated when the switch is in the ON position, and the appliance is ready for use.

This appliance features Rapid Infrared Ray Heating from the Ceramic heater and uses the Ceramic Coated Plates to protect the condition of the hair.

MAINTENANCE


Your appliance is virtually maintenance free. No lubrication is needed. Keep heated surfaces clean and free of dust, dirt, and hair spray. If cleaning becomes necessary, disconnect the appliance from the power source and wipe the exterior with a damp cloth. If the cord becomes twisted, untwist prior to use.

When in frequent daily use, set the iron on a thermal mat or other proper surface.

Electrical converters **CANNOT** be used.

If any malfunction occurs, do not attempt to repair the tool yourself. Call the Customer Service. (See “LIMITED WARRANTY” Section).

GROUND INSTRUCTIONS, SERVICING OF DOUBLE-INSULATED APPLIANCES

In a double-insulated appliance, two systems of insulation are provided instead of grounding. No grounding means is provided on a double-insulated appliance, nor should a means for grounding be added to the appliance. Servicing a double-insulated appliance requires extreme care and knowledge of the system and should be done only by a qualified service personnel. Replacement parts for a double-insulated appliance must be identical to the parts they replace. A double-insulated appliance is marked with the words “DOUBLE INSULATION or DOUBLE INSULATED.” The symbol within a square  may also be marked on the appliance.

LIMITED WARRANTY

Thank you for purchasing our products! Farouk Systems, Inc. is a company comprised primarily of professional hairdressers that serves beauty industry professionals in the salon environment. Farouk Systems, Inc., the first in the industry to use ceramic ionic technology, wants you to be satisfied with your appliance purchase and makes the following two (2) year limited warranty for Farouk Systems, Inc. appliances purchased through a professional salon or professional salon chain.

LIMITED TWO-YEAR WARRANTY

What Does This Warranty Cover? Any malfunction or defect caused by faulty materials or workmanship for any Farouk Systems, Inc. appliance that was purchased through a professional salon or professional salon chain.

How Long Does The Warranty Last? Two (2) years from the date of purchase.

Limitations. (A) THE DURATION OF ANY IMPLIED WARRANTIES OF MERCHANTABILITY, FITNESS FOR A PARTICULAR PURPOSE, GOOD AND WORKMANLIKE PERFORMANCE OF SERVICE, OR OTHERWISE, ON THIS PRODUCT ARE LIMITED TO THE DURATION OF THE EXPRESS WARRANTY SET FORTH ABOVE WHICH IS TWO (2) YEARS FROM THE DATE OF PURCHASE. (B) FAROUK SYSTEMS, INC. SHALL NOT BE LIABLE FOR ANY CONSEQUENTIAL OR INCIDENTAL DAMAGES THAT ARISE OUT OF THE INSTALLATION, USE, OR OPERATION OF ITS APPLIANCES OR OUT OF THE BREACH OF ANY EXPRESS OR IMPLIED WARRANTY. (C) APPLIANCES PURCHASED FROM ANY OUTLET OTHER THAN A PROFESSIONAL SALON OR PROFESSIONAL SALON CHAIN ARE NOT COVERED BY THIS WARRANTY. (D) ANY ALTERATION OR REMOVAL OF THE SERIAL NUMBER OR OTHER IDENTIFYING MARKS ON THE APPLIANCE OR PACKAGING WILL VOID THIS WARRANTY. (E) ANY USE OF THE APPLIANCE NOT IN COMPLIANCE WITH THE OWNER'S MANUAL WILL VOID THIS WARRANTY.

What Will Farouk Do? Farouk Systems, Inc. will replace your appliance at no charge other than a \$15.00 return shipping and handling fee. The replacement appliance is warranted for the remainder of the original two (2) year warranty period. If the tool sent in is no longer available, it will be replaced with a comparable tool.

What Does This Warranty Not Cover? This warranty does not cover any steel parts; plastic parts; flex cord; damages caused by negligence, misuse, tampering, alteration, failure to follow safety, operation or maintenance instructions; appliances purchased through any internet auction site or from any other outlet that is not an authorized reseller; or alteration or removal of the model number or other identifying marks on the appliance or the packaging. Further, this warranty does not cover normal wear and tear.

How to make a warranty claim.

SAVE YOUR ORIGINAL RECEIPT. Then Either:

(A) Return the appliance with the original receipt to the professional salon or professional salon chain from which it was purchased where the appliance may be exchanged at no charge, depending on the reseller's exchange policy (terms and conditions may vary depending on store's exchange policy);

or

(B) Contact Farouk Systems, Inc. Customer Service at (800) 237-9175 if you have any questions regarding your tool. Send your tool, along with any completed warranty card that accompanied the tool at time of purchase, the original receipt indicating the location and date of purchase and a check or money order made payable to Farouk Systems, Inc. for \$15 to cover shipping and handling, to the following address (**United States Only:** California residents are not required to send payment.):

Attention: Customer Service
Farouk Systems, Inc.
880 E. Richey Rd.,
Houston, TX 77073

We strongly recommend tracking your shipment using UPS, Federal Express or Registered Mail and keeping the tracking number for your records. You are responsible for the shipping charges to send your appliance to Farouk Systems, Inc. Farouk Systems, Inc. is not responsible for lost or stolen items or tools that are lost during shipping to Farouk Systems, Inc.

How Does State Law Apply? This warranty gives you specific legal rights, and you may also have other rights which vary from state to state. Some states do not allow limitations on how long an implied warranty lasts, so the above limitation of implied warranties may not apply to you. Some states do not allow the exclusion or limitation of incidental or consequential damages, so the above limitation or exclusion may not apply to you.

Thank you again for your purchase. We appreciate the opportunity to serve our customers.

DISCLAIMER

While Farouk Systems, Inc. ("FSI") takes the utmost care to ensure are our products are durable, there is the potential for any embellishment on the casing of our products that may become loose over time and/or manually removed. Please be alerted that small crystals could potentially pose a choking hazard to children under the age of 8. If this occurs, please immediately take the child to seek medical attention.

FSI has enclosed additional crystals that are self-sticking to the outer casing that can be used to replace the missing crystals.

By purchasing FSI's products, you acknowledge and accept full responsibility and agree to these terms set forth. FSI assumes no liability for injury, medical issues, or damage resulting from product misuse.

FAROUK®
CHI® | BIOSILK®



This message about...

RESIDUAL

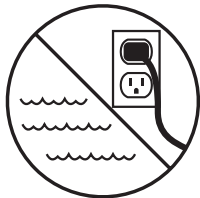
CURRENT

DEVICE

...CAN SAVE A LIFE!

IF YOU MUST USE YOUR IRON IN THE BATHROOM, INSTALL AN RCD* NOW! Your local electrician can help you decide which type is best for you: a portable unit that plugs into the electrical outlet or permanent unit installed by your electrician.

WHY DO YOU NEED A RCD? ELECTRICITY AND WATER DON'T MIX.



If your iron falls in the water while it's plugged in, the electric shock can kill you...even if the switch is "OFF."

A regular fuse or circuit breaker won't protect you under these circumstances. AN RCD offers you far greater protection.

A RCD can save your life! Compared to that, the price is small!

DON'T WAIT...INSTALL ONE NOW!

* RCD is a sensitive device which reacts immediately to a small electric current leak by stopping the electricity flow.

LE MANUEL DU PROPRIÉTAIRE

CHI® TOURMALINE CERAMIC 1" HAIRSTYLING IRON

GF8280EU

Instructions pour l'utilisateur

Avant d'opérer l'appareil, veuillez lire ces instructions très attentivement, et garder les pour future référence.



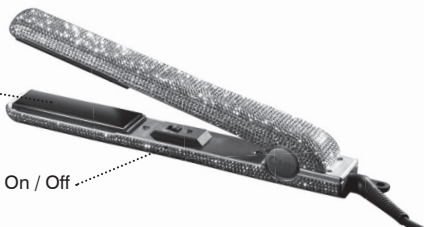
FAROUK SYSTEMS, INC.
250 PENNBRIGHT DR.
HOUSTON, TEXAS 77090
TEL: 281-876-2000
CHI.COM

FAROUK®
CHI | BIOSILK®

DESCRIPTIONS

Plaques Mobiles
en Céramique

Interrupteur analogique On / Off



1. PRODUIT: CHI TOURMALINE CERAMIC 1" HAIRSTYLING IRON
2. TYPE D'IDESIGNATION: **GF8280EU THE SPARKLER**
3. EQUOVALENCE ELECTRIQUE: **110-240V AC, 50/60HZ, 45W**

INSTRUCTIONS IMPORTANTES DE SECURITE


En utilisant l'appareil électrique et particulièrement en présence des enfants, vous devez suivre les précautions de sécurité de base en incluant les suivantes.

LISEZ TOUS LES INSTRUCTIONS AVANT UTILISATION

ELOIGNEZ DE L'EAU!

DANGER: Comme avec tous les appareils électriques, les pièces électriques sont électriquement en charge quand le bouton est éteint (Off).

Pour réduire le risque de blessure ou de décès dus à une électrocution:

1. Débranchez toujours l'outil immédiatement après l'avoir utilisé, car l'unité reste chargée électriquement.
2.  **ATTENTION:** ne pas utiliser près d'une baignoire, d'un évier ou de tous contenants ou bassins comportant de l'eau. Ne pas utiliser l'appareil pendant le bain.
3. Ne placez pas et ne laissez pas tomber dans l'eau ou n'importe quel autre liquide.
4. Si un appareil tombe dans l'eau, débranchez-le immédiatement. N'essayez pas de l'atteindre dans l'eau.
5. Si vous utilisez l'appareil électrique à proximité de l'eau, l'installation de prises RCD dans toutes les prises de courant dans lequel appareil électrique sera branché est obligatoire.

AVERTISSEMENT: Pour réduire le risque de brûlures, d'électrocution, d'incendie ou de blessure:

1. Lorsqu'il n'est pas utilisé, débrancher le fer. Laisser le refroidir et stocker le dans un endroit sûr et sec.
2. Ce fer est chaud lors de son utilisation. Ne laissez pas les yeux ou la peau entré en contact avec les surfaces chauffées.
3. Ne pas déposer le fer tant qu'il est chaud directement sur une surface autre qu'un support thermique.
4. Ne jamais laisser l'appareil sans surveillance branché.
5. Une surveillance étroite est nécessaire lorsque cet appareil est utilisé par, sur ou à proximité d'enfants ou de personnes souffrant de certains handicaps.
6. Ce fer est réservé à une utilisation sur les cheveux.
7. Utiliser cet appareil uniquement pour son usage prévu comme décrit dans ce manuel.
8. Ne jamais faire fonctionner cet appareil si le cordon ou la fiche est endommagé.
9. Ne laissez jamais le cordon d'alimentation être tiré, tendu, tordu ou plié sévèrement, surtout au niveau des connecteurs. Ce qui précède risque d'endommager le cordon, notamment sur ou à proximité du point d'entrée dans l'appareil très flexible, ce qui peut entraîner sa rupture et un court-circuit. Manipuler le cordon avec soin pour une longue durée.
10. Gardez le cordon loin des surfaces chauffées. Ne pas enrouler le cordon autour de l'appareil.
11. Ne jamais laisser tomber ou insérer un objet dans les ouvertures de l'appareil.
12. Ne pas utiliser à l'extérieur ou dans des endroits où des produits aérosol sont utilisés et où de l'oxygène est administré.
13. Ne pas utiliser un câble de rallonge avec cet appareil.
14. Ne pas utiliser pendant le sommeil.
15. Ne pas faire fonctionner avec un convertisseur de tension.
16. Cet appareil est muni d'un dispositif de protection qui peut le rendre inutilisable, dans certaines conditions anormales (par exemple, l'immersion de l'appareil).
17. Si l'appareil ne fonctionne pas correctement, retourner le au Service à la clientèle pour examen et un possible remplacement sous garantie.
18. Ne placez jamais l'appareil sur une surface chaude, y compris un tissu ou du cuir, tel que sur un lit ou un canapé.
19. Ne pas utiliser de plaques chauffantes près des yeux, de la peau ou d'autres zones sensibles à la chaleur.
20. Ne pas laisser le fer dans un endroit chaud ou/et humide.
21. Arrêtez immédiatement d'utiliser l'appareil et débranchez-le si le fer devient trop chaud ou présente un quelconque dysfonctionnement.

**GUARDEZ CES INSTRUCTIONS
INSTRUCTIONS D'INSTALLATION
LES INSTRUCTION D'OPERATION DE L'APPAREIL**

Cet appariel est pour **110-240V AC, 50/60HZ, 45W**

Ce produit est à usage domestique **SEULEMENT**.

Lorsque vous branchez l'appareil sur la prise avant de l'utiliser, il faut savoir que l'appareil possède une fiche polarisée (une lame est plus large que l'autre). Cette caractéristique de sécurité ne permet d'insérer cette fiche dans une prise polarisée que dans un sens. Si la fiche n'entre pas complètement dans la prise, inversez la fiche. Si elle ne rentre toujours pas, contactez un électricien qualifié. Ne pas essayer de contourner ce dispositif de sécurité.

OPERATIONS DE BASE

Branchez le fer dans la bonne source d'alimentation pour l'allumer.

Débranchez le fer pour le désactiver.

Ne tirez pas sur la corde. Saisir la prise et débranchez l'appareil.

L'appareil est allumé en le branchant dans la prise et en faisant glisser le commutateur à la position OUVERT. L'appareil est éteint en faisant glisser le commutateur à la position FERME tout en le débranchant. La lumière LED sera allumée lorsque l'interrupteur est en position OUVERT, indiquant que l'appareil est prêt à être utilisé.

Cet appareil se caractérise par des Infrarouge rapide provenant des éléments de céramique chauffant et utilise des plaques revêtus de céramique pour protéger l'état des cheveux.

MAINTENANCE

Virtuellement, Votre appareil n'a pas besoin de maintenance. Il n'a pas besoin de lubrification. Juste nettoyez les surfaces chauffées. Si le nettoyage devient nécessaire, déconnectez l'appareil de la source électrique et nettoyez l'extérieur de l'appareil avec un tissu humide. Si le fil est mal tourné, retournez le avant l'usage.

En cas d'utilisation quotidienne fréquente, placez le fer sur une natte chauffante ou une autre surface adaptée.

L'utilisation des adaptateurs **N'EST PAS POSSIBLE.**

Si vous rencontrez des problèmes de mal fonctionnement, n'essayez pas vous-même de réparer l'appareil. Appelez le centre de Customer Service. (Voyez la section « GARANTIE LIMITÉE »).

INSTRUCTION DE SOUDAGE, SERVICE DE DOUBLE—ISOLATION DE L'APPAREIL

Dans les appareils à double—isolations, deux systèmes d'isolation sont fournis au lieu du soudage. Le non soudage veut dire qu'il est fourni dans un appareil à double-isolation, et aucun moyen ne doit être ajouté à l'appareil. L'entretien d'un appareil à double—isolation exige une attention extrême et connaissance du système et ne doit être faite que par un personnel de service qualifié. Les pièces à replacer de l'appareil à double—isolation doivent être identiques aux pièces remplacées. Un appareil a double—isolation est marquée avec les mots « DOUBLE INSULATION ou DOUBLE INSULATED ». Le symbole dans le carreau peut être marqué aussi sur l'appareil.

GARANTIE LIMITEE

Merci d'avoir choisi nos produits! Farouk Systems, Inc. est une société constituée principalement par des coiffeurs professionnels qui servent l'industrie de beauté professionnelle dans le domaine de salons de coiffure. Farouk Systems, Inc., le premier à utiliser la technologie de céramique ionique, veut que vous soyez satisfaites avec votre achat et vous offre cette garantie limitée de deux (2) ans avec chaque appareil Farouk Systems, Inc., acquis à travers des salons professionnels ou une chaîne de salon professionnel. Cette garantie ne couvre pas les appareils acquis sur internet ou tout autre magasin.

UNE GARANTIE LIMITEE DE DEUX ANS

Cette garantie limitée de deux ans et couvre tout mal-fonctionnement ou défaut causé par des matériaux erronés ou fabrication pour n'importe quelles appareilles Farouk Systems, Inc. qui a été achetées à travers un salon professionnel ou une chaîne de salon professionnel. Cette garantie est d'une durée de deux (2) ans depuis la date de l'achat.

Limitations de la garantie. (A) LA DURÉE DE CHACUNE DES GARANTIES IMPLIQUÉES POUR MARCHANTABILITÉ, POUR CONVENIR A UNE RAISON PARTICULIÈRE, POUR UNE BONNE PERFORMANCE PROFESSIONNELLE D'UN SERVICE, OU AUTREMENT IMPLIQUÉ SUR CE PRODUIT, SONT LIMITÉS A LA DURÉE DE LA GARANTIE EXPRESS DE (2) DEUX ANS À PARTIR DE LA DATE DE L'ACHAT PRÉSENTÉE LA DESSUS. **(B)** FAROUK SYSTEMS, INC. N'EST PAS RESPONSABLE POUR AUCUNES DES DOMMAGES CONSÉQUENTS OU CIRCONSTANCIELLES QUI SURVIENNENT À CAUSE DE L'INSTALLATION, L'UTILISATION, OU BIEN L'OPÉRATION DE CES APPAREILS, OU À CAUSE DE LA VIOLATION DE LA GARANTIE EXPRESS OU IMPLICITE. **(C)** TOUS APPAREILS ACHETÉS DEPUIS N'IMPORTE QUELLE MAGASIN AUTRE QU'UN SALON PROFESSIONNEL OU UNE CHAÎNE DE SALON PROFESSIONNEL NE SONT PAS COUVERTS PAR LA GARANTIE. **(D)** TOUTE MODIFICATION OU ENLÈVEMENT DU NUMÉRO DE SÉRIE OU AUTRE MARQUE D'IDENTIFICATION SUR LES APPAREILS OU LES PAQUETS ANNULE LA GARANTIE. **(E)** TOUTE UTILISATION DE L'APPAREIL NON CONFORME AU LE MANUEL DU PROPRIÉTAIRE ANNULERA CETTE GARANTIE.

Qu'est ce que Farouk Systems, Inc. vous offre, et comment avoir le service garantie? Farouk Systems, Inc. va remplacer votre appareil gratuitement et vous chargera rien autre que \$15 pour les frais de retour de livraison et de manutention. Le remplacement de l'appareil est garanti pendant la période restante de la garantie originale de deux (2) ans. Si votre outil n'est plu disponible, il va être remplacé avec un autre équivalent.

Qu'est ce que la garantie ne couvre pas? Cette garantie ne couvre pas les pièces en métal; les pièces en plastique; le câble flexible; les dommages dus à de la négligence, une mauvaise utilisation, des modifications, des altérations, le non-respect des consignes de sécurité, d'utilisation ou de maintenance; les appareils achetés sur un site Internet de vente aux enchères ou tout fournisseur n'étant pas un revendeur autorisé; la modification ou la suppression du numéro de modèle ou des autres signes d'identification sur l'appareil ou l'emballage. En outre, cette garantie ne couvre pas l'usure normale.

Comment faire une demande de garantie.

GARDEZ TOUJOURS VOTRE REÇU ORIGINAL

Puis, choisissez entre :

A. Retournez l'appareil avec le reçu original au salon professionnel ou une chaîne de salon professionnel au quel vous l'avez acquis et où l'appareil peut être remplacé gratuitement selon les règles d'échange du distributeur (termes et conditions varies selon les règles d'échanges).

ou

B. Si vous avez des questions à propos de vos appareils, n'hésitez pas à Contacter le service clientèle de Farouk Systems, Inc., sur 800-237-9175. Envoyez votre appareil, ainsi que votre carte de garantie incluse lors de l'achat remplie et votre reçu original indiquant le local et la date de l'achat et un check ou mandat payable à Farouk Systems, Inc. de \$15.00 pour l'embarquement et d'emballage, à cette adresse (Les résidents de l'État de la Californie ne sont pas tenus d'envoyer un paiement.):

Attention: Customer Service
Farouk Systems, Inc.
880 E. Richey Rd.,

Nous recommandons que vous traquiez votre colis en utilisant le service UPS, Fédéral Express ou un mail enregistré, et que vous gardez vos reçus originales pour future utilisation. Vous êtes complètement responsables pour les frais de poste pour envoyer vos appareils à Farouk Systems, Inc. Farouk Systems, Inc. n'est pas responsable pour la perte ou le vole des objets, ou l'appareil perdu pendant l'envoi à Farouk Systems, Inc.

Comment est ce que la loi d'Etat s'applique? Cette garantie vous donne des droits légaux spécifiques, et vous pouvez aussi avoir d'autres droits qui varient d'un Etat à un autre.

Encore une fois Merci de votre acquisition. Nous apprécions l'opportunité de servir nos clients.

AVERTISSEMENT

Bien que Farouk Systems, Inc. (« FSI ») fasse tout son possible pour garantir la durabilité de ses produits, il est possible que tout embellissement du boîtier de nos produits se desserre avec le temps ou soit retiré manuellement. Veuillez noter que les petits cristaux peuvent présenter un risque d'étouffement pour les enfants de moins de 8 ans. Si cela se produit, veuillez immédiatement emmener l'enfant consulter un médecin.

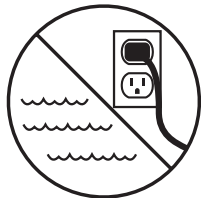
FSI a inclus des cristaux autocollants supplémentaires qui peuvent être utilisés pour remplacer les cristaux manquants sur le boîtier extérieur.

En achetant les produits de FSI, vous reconnaissez et acceptez votre entière responsabilité et acceptez les conditions énoncées. FSI n'assume aucune responsabilité pour les blessures, les problèmes médicaux ou les dommages découlant d'une mauvaise utilisation du produit.

FAROUK®
CHI | BIOSILK®

SI VOUS DEVEZ VOUS SERVIR DE VOTRE COIFFER DANS LA SALLE DE BAIN, INSTALLEZ UNE PRISE RCD MAINTENANT! Votre électricien peut vous aider concernant le choix de la prise: une mobile qui se branche dans une prise électrique ou une prise installée de façon permanente par un électricien.

POURQUOI AVEZ-VOUS BESOIN D'UNE PRISE RCD? L'ÉLECTRICITÉ ET L'EAU NE VONT PAS ENSEMBLE. Si votre



coiffer tombe à l'eau lorsqu'il est branché, une décharge électrique peut vous tuer... même si le séchoir est en position ARRÊT.

Les fusibles ou disjoncteurs réguliers ne vous protégeront pas dans de telles circonstances. Une prise RCD offre une plus grande protection.

Une prise RCD peut vous sauver la vie » Comparé à cela, le prix est petit.

**N'ATTENDEZ PAS... INSTALLEZ-EN UNE
TOUT DE SUITE!**

* Une prise RCD est sensible et réagit immédiatement à une petite fuite de courant électrique en arrêtant la circulation de l'électricité.

MANUAL DE PROPIETARIO

CHI® TOURMALINE CERAMIC 1" HAIRSTYLING IRON

GF8280EU

Instructivo del propietario

Antes de operar el producto, por favor lea las instrucciones cuidadosamente y guarde el instructivo para futuras referencias



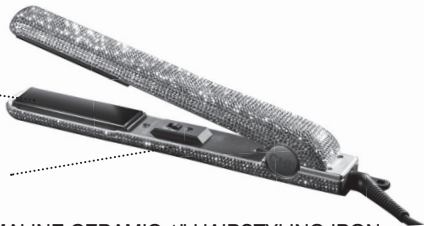
FAROUK SYSTEMS, INC.
250 PENNBRIGHT DR.
HOUSTON, TEXAS 77090
TEL: 281-876-2000
CHI.COM

FAROUK®
CHI | BIOSILK®

DESCRIPCIONES

Placas de Cerámica
Flotantes

Interruptor analogo on/off



1. PRODUCTO: CHI TOURMALINE CERAMIC 1" HAIRSTYLING IRON
2. TIPO DE DISEÑO: **GF8280EU THE SPARKLER**
3. RANGO ELÉCTRICO: **110-240V AC, 50/60HZ, 45W**

INSTRUCCIONES IMPORTANTES DE SEGURIDAD


Cuando utilice aparatos eléctricos, especialmente si hay niños presentes, deben tomarse las medidas básicas de precaución, incluyendo las que se incluyen a continuación.

LEA TODAS LAS INSTRUCCIONES ANTES DE UTILIZARLO

MANTENGASE LEJOS DEL AGUA

PELIGRO: Como con la mayoría de los aparatos eléctricos, las partes eléctricas contienen electricidad aún cuando se encuentran APAGADOS.

Para reducir el riesgo de lesiones o muerte por descarga eléctrica, asegúrese de lo siguiente:

1. Siempre desenchufe la herramienta inmediatamente después de usarla, ya que la unidad seguirá con carga eléctrica.
2.  **ADVERTENCIA:** No use el aparato cerca de bañeras, lavamanos u otros recipientes llenos de agua. No use el aparato mientras se baña.
3. No lo coloque o tire al agua o algún otro líquido.
4. Si algún aparato cae en agua, desconecte inmediatamente. No lo trate de sacar del agua.
5. Si utiliza aparatos eléctricos cerca del agua, instale enchufes RCD en todos los enchufes eléctricos en los cuales se enchufará el aparato eléctrico.

ADVERTENCIA: Para reducir el riesgo de quemaduras, electrocución, incendio ó lesiones a alguna persona:

1. Cuando no este en uso, desconéctelo. Permita al aparato enfriarse y guárdelo en un lugar seguro y seco.
2. Esta plancha se calienta cuando esta en uso. No deje que sus ojos ó la piel estén en contacto con las superficies calientes.
3. No coloque el modelador caliente directamente sobre ninguna superficie, excepto que sea un paño térmico.
4. Un aparato nunca debe estar desatendido cuando este conectado.
5. Estricta supervisión es necesaria cuando este aparato es utilizado por, ó cerca de niños ó personas con ciertas discapacidades.
6. Esta plancha es para utilizarse solo sobre el cabello de la cabeza.
7. Utilice este dispositivo solo para su uso tal y como se describe en este manual.
8. Nunca opere este aparato si el cable ó enchufe esta dañado.
9. Nunca permita que el cable de alimentación sea jalado, torcido, forzado, con tiron, rigurosamente doblado, especialmente en las conexiones del enchufe. Lo anterior puede dañar el cable, incluso en la junta flexible de entrada del dispositivo o cerca de esta, y provocar un cortocircuito o que el cable se rompa. Manipule el cable cuidadosamente para una vida mas larga.
10. Mantenga el cable fuera de las superficies calientes. No enrolle el cable alrededor del aparato.
11. Nunca deje caer ó inserte ningún objeto(s) en cualquier apertura.
12. No utilice al aire libre ó donde son utilizados productos en aerosol ó el oxigeno es administrado.
13. No utilice una extensión de cable con este aparato.
14. Nunca se utilice mientras duerme.
15. Nunca lo opere con un convertidor de voltaje.
16. Este aparato esta provisto de un dispositivo que puede ser invariable en virtud de algunas condiciones anormales (tales como una inmersión del aparato).
17. Si no esta trabajando apropiadamente, ó se ha caído, dañado ó caído dentro del agua, regrese el aparato a algún centro de servicio para ser revisado o reparado.
18. Nunca deje el dispositivo sobre una superficie suave, incluidos tela o cuero, como una cama o sofá.
19. No use las placas cerca de los ojos u otras áreas sensibles.
20. No deje la plancha en lugares húmedos ni mojados.
21. Deje de usar la plancha de inmediato si se calienta demasiado, o tiene algún problema de funcionamiento.

GUARDE ÉSTAS INSTRUCCIONES

INSTRUCCIONES DE OPERACIÓN

Este aparato utiliza corriente a: **110-240V AC, 50/60HZ, 45W**

Este producto es de uso domestico **UNICAMENTE.**

Enchufe el aparato en la toma de corriente antes de su uso. Este aparato tiene un enchufe polarizado (un enchufe es mas ancho que el otro). Como una característica de seguridad este enchufe encajara en un tomacorriente de una sola forma. Si el enchufe no encaja completamente en el tomacorriente, invierta el enchufe. Si aun así no encaja, contacte a un electricista calificado. No intente vencer esta característica de seguridad.

OPERACIONES BÁSICAS

Conecte la plancha a la fuente correcta de electricidad para prenderla. Desenchúfela Para apagarla.

No jale del cordón. Quite cuidadosamente el enchufe.

El aparato se prende enchufandolo y poniendo el switch en la posición para Prenderlo. El aparato es apagado cuando el switch esta en la posición para Apagarlo. La luz LED será iluminada cuando el switch es prendido, y el aparato está listo para el uso.

Este aparato contiene la calefacción Rápida de Infrarroja de la calentadora Cerámica y utiliza las Placas Cerámicas para proteger la condición del pelo.

MANTENIMIENTO

Su producto se encuentra virtualmente libre de mantenimiento. No requiere de lubricación. Mantenga las superficies que se calientan libres de polvo, suciedad y espray del cabello. Si requiere de limpieza, desconecte el aparato de la fuente de poder y limpie la parte externa con un trapo húmedo. Si se tuerce el cable, enderézelo antes de utilizarlo.

Si la utiliza diariamente, coloque la plancha sobre un paño térmico u otra superficie adecuada..

NO se pueden utilizar convertidores.

Si algún mal funcionamiento ocurre, no intente repararlo.

Comuníquese al Servicio al Cliente (lea la sección de “GARANTIA LIMITADA”).

INSTRUCCIONES DE TIERRA, MANTENIMIENTO DEL PRODUCTO CON DOBLE INSULACION

En un producto doble-aislada, dos sistemas de aislamiento se proporcionan en lugar de poner uno de tierra. Que no sea de tierra, quiere decir que se provee un producto doble aislado tampoco se le debe añadir una aplicación de tierra al producto. El mantenimiento de una aplicación doble-aislada requiere cuidado y conocimiento extremo del sistema y se debe hacer solamente por un personal de servicio calificado. Las piezas de reemplazo para un producto de doble-aislada deben ser idénticas a las piezas que substituyen. Una aplicación doble-aislada está marcada con las palabras “AISLAMIENTO o DOBLE DOBLE AISLADO.” El símbolo dentro de un cuadrado puede también ser marcado en el producto.

GARANTIA LIMITADA

Gracias por adquirir nuestros productos! Farouk Systems, Inc. Es una compañía que abarca sobretodo estilistas profesionales los cuales trabajan en la industria de la belleza profesional dentro del ambiente de salón. Farouk Systems, Inc. Es la primera industria que utiliza la tecnología de lones de Cerámica, la cual te quiere satisfacer con la compra de tu producto y cuenta con garantía limitada de dos años (2) de los Systems Farouk Inc, productos adquiridos en un salón de belleza. Esta garantía NO cubre los productos adquiridos por medio de otro distribuidor que no sea un salon bellesa o cadena de salones de belleza profesionales.

GARANTIA LIMITADA DE DOS AÑOS

Qué cubre esta garantía? Cualquier mal funcionamiento o defecto causado por materiales mal funcionales o mano de obra por medio de Farouk Systems, Inc. Que fuera adquirido por medio de un salón de belleza o cadena de salones de belleza profesionales.

Cuánto dura la garantía? Dos años a partir de la fecha de compra.

Limitaciones. (A) LA DURACION DE LA GARANTIA MERCANTIL, APLICA EN PROPOSITOS PARTICULARES, EL BUEN TRATO Y USO DE LA PERSONA EN SERVICIO, DE OTRA MANERA, ESTE PRODUCTO ESTARA BAJO LA APLICACION DE GARANTIA EXPRESS LA CUAL ES DE DOS (2) AÑOS APARTIR DE LA FECHA DE COMPRA. **(B)** FAROUK SYSTEMS NO SE HARA RESPONSABLE DE LAS CONSECUENCIAS EN CASO DE DAÑOS POR CAUSA DE LA INSTALACION, MAL USO U OPERACION DE SUS PRODUCTOS ASI COMO TAMBIEN SI ESTE SE ENCUENTRA FUERA DEL LIMITE DE GARANTIA. **(C)** PRODUCTOS ADQUIRIDOS POR CUALQUIER OTRO MEDIO FUERA DE LOS SALONES DE BELLEZA O CADENA DE SALONES DE BELLEZA PROFESIONALES NO ESTAN CUBIERTOS POR ESTA GARANTIA. **(D)** CUALQUEIR ALTERACION O DAÑO AL NUMERO DE SERIE U OTRA MARCA DE IDENTIFICACION DEL PRODUCTO O ENPAQUE SERA CAUSAL DE GARANTIA CANCELADA. **(E)** CUALQUIER USO DE LA MÁQUINA NO EN CUMPLIMIENTO CON EL MANUAL DEL USUARIO ANULARÁ ESTA GARANTÍA.

Qué hará Farouk? Farouk Systems, Inc. re-emplazará tu producto sin costo alguno mas que el envío y manejo de \$15.00. El re-emplazo del producto estará garantizado por lo que reste de los dos años de la garantía original. Si la herramienta enviada no ésta disponible, ésta será remplazada por otra herramienta similar.

Qué no cubre esta garantía? Esta garantía no cubre ninguna parte de acero o plástico; cables flexibles; daños causados por negligencia, uso inadecuado, modificación, alteración, incumplimiento de las instrucciones de seguridad, operación o mantenimiento; aparatos comprados a través de un sitio de subastas de Internet o de cualquier otro punto de venta que no sea un comercio minorista autorizado; o la alteración o remoción del número de modelo u otras marcas de identificación en el aparato o empaque. Además, esta garantía no cubre el desgaste o uso normal.

Cómo hacer un reclamo de garantía.

GUARDA TU RECIBO ORIGINAL.

Mas:

(A) Regresar el producto con el recibo origina; al salón profesional o cadena de salones de belleza profesionales en el cual fue adquirido donde el producto quizá sea re-emplazado sin cargo alguno dependiendo la política de garantía del minorista. (Condiciones y términos varían con respecto a las políticas de los vendedores).

o

B. Contacte al departamento de servicio al cliente de Farouk Systems, Inc. para cualquier pregunta referente a su herramienta. Para envíos, mande su herramienta junto con la tarjeta de garantía que acompañaba a la herramienta al tiempo de la compra, el recibo original que indica la locación y fecha de su compra, y un cheque ó “money order” expedido a favor de Farouk Systems, Inc. a la siguiente dirección por la cantidad de \$15.00 dólares para cubrir costos de envío y manejo (**En EE.UU. solamente:** Los residentes de California no necesitan enviar pago.):

Attention: Customer Service
Farouk Systems, Inc.
880 E. Richey Rd.,
Houston, TX 77073 USA

Le recomendamos que le de seguimiento a su empaque utilizando los servicios de UPS, Federal Express o Correo Registrado. Mantenga su número de referencia para sus registros. Usted es responsable de los gastos de envío de su producto a Farouk Systems, Inc. Farouk Systems, Inc. no se hace responsable por envíos perdidos o robados durante el envío a Farouk Systems, Inc.

Cómo aplica la ley del estado? Esta garantía te da derechos específicos legales, y quizá tengas otros derechos que varían de estado a estado. Algunos estados no aceptan límites de cuanto durará la garantía, por lo que tal vez la descripción antes mencionada de la garantía no aplica a usted. Algunos estados no aceptan limitaciones o exclusiones de incidentes o daños consecuentes, por lo que lo antes mencionado de la limitación de garantía o exclusión tal vez no aplica a usted.

Gracias una vez más por su compra. Apreciamos la oportunidad de servirles a nuestros clientes.

DESCARGO DE RESPONSABILIDAD

Si bien Farouk Systems, Inc. (“FSI”) toma el mayor cuidado para garantizar que nuestros productos sean duraderos, existe la posibilidad de que cualquier adorno en la carcasa de nuestros productos se afloje con el tiempo o se elimine manualmente. Tenga en cuenta que los cristales pequeños podrían representar un peligro de asfixia para los niños menores de 8 años. Si esto ocurre, lleve al niño inmediatamente a buscar atención médica.

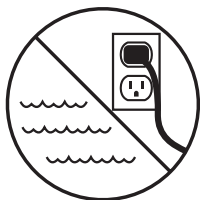
FSI ha incluido cristales adicionales que son autoadhesivos a la carcasa exterior que se pueden usar para reemplazar los cristales faltantes.

Al comprar los productos de FSI, usted reconoce y acepta la responsabilidad total y acepta estos términos establecidos. FSI no asume responsabilidad alguna por lesiones, problemas médicos o daños resultantes del uso indebido del producto.

¡SI DEBE USAR UN PLANCHA EN EL BAÑO, INTALE UN RCD* AHORA!

Su electricista local le puede ayudar a decidir qué tipo es el mejor para usted: una unidad portátil que se conecta a la toma de corriente o de una unidad permanente instalada por un electricista.

¿POR QUE NECESITA UN RCD? LA ELECTRICIDAD Y EL AGUA NO



SE MEZCLAN. Si su plancha se cae al agua mientras esta conectado, el shock eléctrico puede matarlo....Incluso si el interruptor esta en apagado "OFF."

Un fusible regular o un cortador de circuito no le protegerá bajo ninguna de estas circunstancias. Un RCD le ofrece una mayor protección.

¡Un RCD puede salvar su vida! ¡Comparado con esto, el precio es pequeño!

¡NO ESPERE MAS...INSTALE UNO AHORA!

* RCD es un dispositivo sensible que reacciona inmediatamente a cualquier fuga eléctrica pequeña lo cual detiene la corriente eléctrica.

FAROUK®
CHI | BIOSILK®