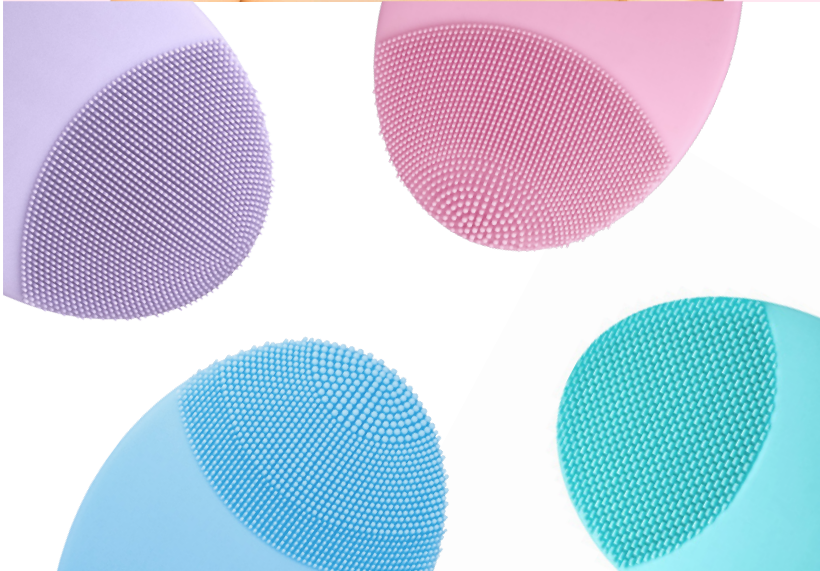


# FOREO



## LUNA™ 2

PERSONLIG  
ANSIKTSRENGÖRING  
OCH ANTI-AGING  
MASSAGE



# BRUKSANVISNING

---

## KOMMA IGÅNG

Gratulerar till att du har tagit första steget mot en perfekt, vacker hy genom köpet av ansiktsrengöringsborsten LUNA™ 2 med T-Sonic™, som dessutom förebygger att huden åldras. Läs igenom bruksanvisningen innan du börjar njuta av alla fördelar av avancerad hudvårdsteknik hemma hos dig.

LÄS SAMTLIGA INSTRUKTIONER FÖRE ANVÄNDNING och använd bara apparaten i dess tänkta syfte, och i enlighet med instruktionerna i denna bruksanvisning.

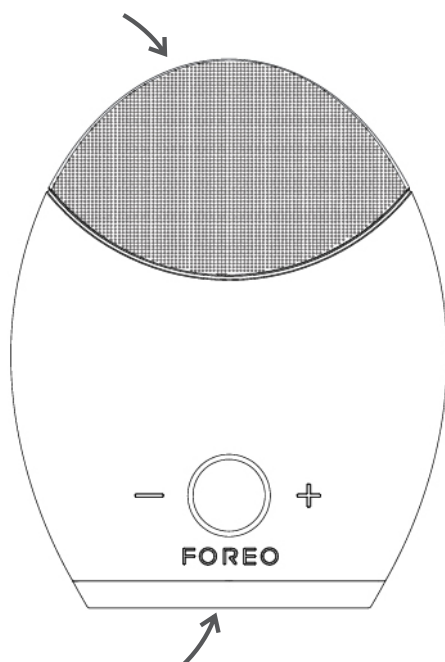
⚠ VARNING: DET ÄR INTE TILLÅTET ATT MODIFIERA UTRUSTNINGEN PÅ NÅGOT SÄTT.

## LUNA™ 2 ÖVERSIKT

Vårt nydanande hudvårdssystem kommer att ge din hud en naturlig skönhet, en helt ny lyster och göra att den blir lenare och ser yngre ut.

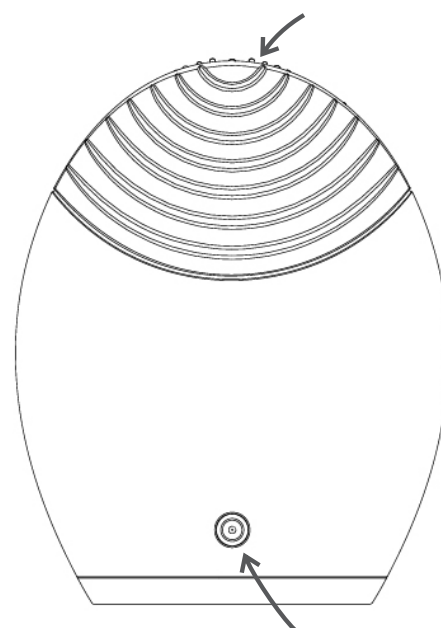
LUNA™ 2 används i rengöringsläget som en del i din dagliga ansiktsrengöring och rengör din hy mer på djupet jämfört med vanlig rengöring för hand, vilket förbättrar hudens förmåga att absorbera hudvårdsprodukter. I anti-aging-läget sänder LUNA™ 2 ut skonsamma, lågfrekventa pulseringar på områden som lätt får rynkor för att hjälpa till att sudda ut de synliga tecknen på åldrande. Regelbunden användning ger inte bara en fräschare hy med mer lyster (redan efter första användningen) utan lägger även grunden till att hyn kan se både yngre och friskare ut trots att åren går.

Rengöringsområde



Gränssnitt med 3 knappar

Masseringsområde



Vattentät laddningsport

## SÅ ANVÄNDER DU LUNA™ 2

LUNA™ 2 finns i fyra olika modeller för en mer personligt anpassad rengöringsupplevelse, alla med en rengöringsborste som passar normal, kombinerad, känslig eller fet hudtyp. Alla rengöringsborstar har en övergång från tjockare till tunnare silikonknoppar för en skonsam eller mer kraftfull rengöring av huden, beroende på hudtypen och de specifika behoven. För att maximera effekten av hudvård med din LUNA™ 2, föreslår vi att du använder den i 2 minuter morgon och kväll.

## VÄLJA LÄGE

1. Tryck på knappen i mitten en gång för att slå på LUNA™ 2. När du slår på den startar den i rengöringsläget.
2. Tryck på knappen i mitten en gång till för att byta till standby (i standby lyser lampan med ett stadigt sken och de pulserande rörelserna upphör så att du kan skölja ansiktet).
3. Tryck på knappen i mitten en tredje gång för anti-aging-läget.
4. Tryck på knappen i mitten ytterligare en gång till för att stänga av LUNA™ 2.

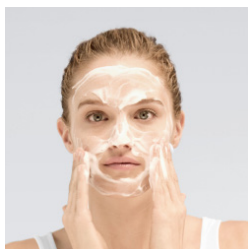
LUNA™ 2s rengörings- och anti-aging-läge kan justeras i 12 olika intensiteter med knapparna (+) och (-) för bästa komfort och för att anpassas efter just din huds behov. LUNA™ 2 har en minnesfunktion som gör att de förvalda inställningarna sparas till nästa gång du använder apparaten.

De olika stegen i FOREOs rengöring och anti-aging-behandling beskrivs nedan. Efter varje steg i den här enkla rengöringsproceduren kommer du se lampan blinka och känna hur T-Sonic™-pulseringarna upphör tillfälligt, så att du vet när det är dags att gå vidare till nästa del av ansiktet.

OBS! LUNA™ 2 kan vara låst när du tar upp den ur förpackningen för första gången. Lås upp den genom att samtidigt hålla nere knapparna (+) och (-). Lampan blinkar för att indikera att LUNA™ 2 har låsts upp. Om du under exempelvis en resa vill låsa apparaten igen håller du nere båda knapparna samtidigt.

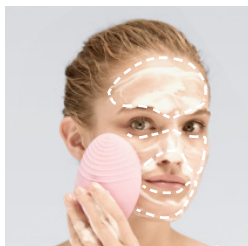
## RENGÖRINGSLÄGET

Rengöringsläget på LUNA™ 2 tar bort döda hudceller och 99,5 % av smuts och fett\*, såväl som makeup-rester och döda hudceller.



### 1. APPLICERA RENGÖRINGSPRODUKT

Ta bort all makeup, fukta LUNA™ 2 och sedan ansiktet och applicera din vanliga rengöringsprodukt. Tryck på knappen i mitten en gång för att slå på LUNA™ 2, som startar i rengöringsläget.



### 2. RENGÖR FÖLJANDE OMRÅDEN:

Pulseringarna pausas var 15:e sekund, så du vet att det är dags att rengöra nästa område.

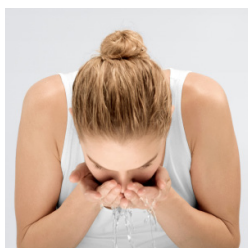
– Rengör haka och kind genom cirkulerande rörelser och upprepa på andra sidan.

– Börja från mitten och rengör pannan genom mjuka, cirkulerande drag utåt.

– Rengör näsan genom en glidande rörelse upp och ned på vardera sida. Rengör området under ögonen försiktigt genom drag utåt – vi rekommenderar att du sänker intensiteten på pulseringarna.

Efter 1 minut pausas apparaten tre gånger i följd för att visa att du är klar med rengöringsrutinen.

Tryck på knappen i mitten ytterligare en gång för att sätta LUNA™ 2 i standby-läge.



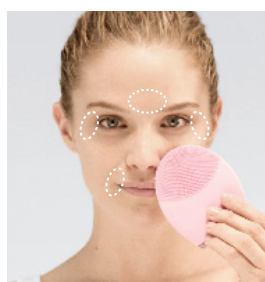
### 3. SKÖLJ

Skölj och torka ansiktet för att slutföra 1-minutsrengöringen. Om du vill, applicera valfri hudvårdsprodukt

## ANTI-AGING-LÄGET

Anti-aging-läget gör att fina linjer och rynkor blir mindre synliga, och huden ser fastare och mer spänstig ut.

Tryck på knappen i mitten för att aktivera anti-aging-läget från standby-läget. Försök att ägna cirka 12 sekunder åt varje steg i processen. Efter det intervallet upphör pulseringarna från LUNA™ 2 tillfälligt. Slappna av i ansiktet och tryck anti-aging-området på din LUNA™ 2 mot de områden där rynkor lättast uppstår, där muskelspänningar kan orsaka bekymmersrynkor eller där du lätt får skrattrynkor eller kråkspårar.



1. Området mellan ögonbrynen

2. Högra tinningen

3. Området mellan näsvingen och munvinkeln på höger sida (nasolabialfåran)

4. Området mellan näsvingen och munvinkeln på vänster sida (nasolabialfåran)

5. Vänstra tinningen

Efter 1 minut känner du hur de pulserande rörelserna pausas tre gånger i tät följd, så du vet att anti-aging-rutinen är klar.

Observera att din LUNA™ 2 kommer att stängas av automatiskt efter 3 minuter i rengöringsläget eller anti-aging-läget för att förhindra överanvändning.

**WARNING!** Om du upplever något obehag när du använder FOREO-enheten sluta omedelbart använda den och kontakta läkare.

*\*Baserat på kliniska tester, dokumenterade resultat*

## SÅ RENGÖR DU LUNA™ 2

Rengör alltid din LUNA™ 2 grundligt efter användning. Tvätta borstytan med tvål och vatten och skölj sedan med varmt vatten. Torka med en luddfri trasa eller handduk. Vi rekommenderar att du använder FOREOs silikonrengöringsprej och sköljer med varmt vatten efteråt för bästa resultat.

OBS! Använd aldrig rengöringsprodukter som innehåller alkohol, bensin eller aceton eftersom dessa produkter kan irritera huden.

## LADDNING

Din FOREO-enhet går att ladda med den bifogade laddaren. En timmes laddning räcker till över sju månaders användning.

- Sätt i DC-kontakten i laddningsporten på din LUNA™ 2.
- Anslut USB-laddaren till en USB-port. LED-lampan på din LUNA™ 2 kommer att blinka kontinuerligt för att visa att batteriet laddas. När det är helt fulladdat (efter ungefär en timme) lyser LED-lampan med ett stadigt sken.
- När batterinivån börjar bli låg kommer LED-lampan på LUNA™ 2 att lysa med ett blinkande, vitt sken.

**WARNING!** Före laddning, kontrollera att det inte finns vatten eller rester från rengöringsprodukter på laddningsuttag och laddare. Ladda inte LUNA™ 2 någonstans där den eller laddaren kan komma att doppas i vatten. Använd INTE FOREO-enheten medan den laddas och låt den INTE laddas i mer än 24 timmar. Använd bara laddaren som följer med FOREO-enheten.

## VIKTIGT FÖR MAXIMAL SÄKERHET

- Undvik att använda lerbaserade, silikonbaserade eller korniga rengöringsmedel och peeling-produkter, då de kan förstöra de mjuka silikonkontaktpunkterna på din LUNA™ 2.
- Om du lider av en hudsjukdom, kontakta din hudläkare före användning.
- Det ska vara behagligt att rengöra ansiktet med LUNA™ 2. Om du upplever obehag ska du omedelbart avbryta behandlingen och uppsöka läkare.
- Var extra försiktig när du rengör huden under ögonen och se till att apparaten inte kommer i kontakt med ögonlock eller själva ögat.
- Av hygieniska skäl rekommenderar vi att du inte delar din LUNA™ 2 med någon annan.
- Lämna inte LUNA™ 2 i direkt solljus och utsätt den aldrig för stark värme eller kokande vatten.
- Stor aktsamhet krävs när apparaten används på eller i närheten av barn. Detsamma gäller för personer med nedsatta fysiska eller mentala förmågor.
- Använd aldrig apparaten eller laddaren om de är skadade, och använd enbart laddaren som följde med FOREO-enheten.
- Sluta omedelbart att använda produkten om den verkar skadad på något sätt. Denna produkt innehåller inga slitdelar.
- För att undvika risken att få en elchock får denna apparat enbart anslutas till jordade kontakter.
- Med hänsyn till effektiviteten i FOREOs rengörings- och massage-rutiner, rekommenderar vi inte att du använder din LUNA™ 2 i mer än 3 minuter åt gången.
- Använd endast apparaten för avsett bruk som beskrivs i den här bruksanvisningen.

## FELSÖKNING

Varför blinkar inte LED-lampan fast laddaren är inkopplad?

- Batteriet är fulladdat och kan användas till mer än 450 kompletta rengörings- och anti-aging-behandlingar.
- Batteriet är helt urladdat och måste laddas i flera minuter innan enheten indikerar att laddningskabeln är ansluten.
- Sladden är inte rätt isatt. Kontrollera USB-uttaget och laddningsporten.

Din LUNA™ 2 startar inte när du trycker på knappen i mitten?

- Batteriet är urladdat. Ladda din LUNA™ 2.
- Gränssnittet är låst. Lås upp genom att samtidigt trycka ner knapparna (+) och (-).

Det går inte att stänga av din LUNA™ 2 och/eller det händer inget när du trycker på knapparna?

- Mikroprocessorn fungerar inte för tillfället. Anslut laddningskabeln för att aktivera återställningsfunktionen.

Silikonytorna på din LUNA™ 2 har fått en kladdig eller bubblig struktur?

- Avbryt användningen. Silikon är ett mycket slitstarkt material, men det kan skadas under vissa omständigheter – se avsnittet Rengöring, förvaring och säkerhet i denna bruksanvisning för råd om hur du undviker det.

Om du inte hittar svar på en specifik fråga i avsnittet om felsökning, eller om du har andra frågor om användningen kan du gå till kundtjänsten på [www.foreo.com](http://www.foreo.com).

## GARANTIVILLKOR

### REGISTRERA GARANTIN

För att aktivera din 2-åriga produktgaranti, registrerar du numret på äkthetsbeviset du fick i leveransen på [www.foreo.com](http://www.foreo.com), under Kundtjänst/Garantier och retur.

### 2 ÅRS BEGRÄNSAD GARANTI

FOREO utfärdar en garanti för den här apparaten som gäller i TVÅ (2) ÅR efter inköpsdatum och den omfattar tillverkningsfel eller materialfel. Om du upptäcker ett fel och kontaktar FOREO inom ramen för garantiperioden, ersätter FOREO, efter att ha gjort en egen bedömning av ärendet, apparaten kostnadsfritt.

Garantin täcker rörliga delar som påverkar apparatens funktioner. Den täcker INTE kosmetisk försämring till följd av normalt slitage eller skador som uppstått på grund av olyckshändelse, felaktig användning eller vårdslös hantering av produkten. Alla försök att öppna eller ta isär apparaten (eller dess tillbehör) gör att garantin blir ogiltig.

Garantianspråk måste stödjas av någon form av inköpsbevis/kvitto som styrker att detta anspråk görs innan garantin har löpt ut. Av denna anledning bör du spara ditt kvitto under hela garantiperioden.

Om du vill åberopa garantin måste du först logga in på ditt konto på webbplatsen [www.foreo.com](http://www.foreo.com). Välj alternativet att åberopa garantin. Du kommer att få ett referensnummer, som ska skickas med när du returnerar FOREO-produkten till närmaste FOREO-kontor. Kostnaden för returfrakten är inte återbetalningsbar. Detta åtagande gäller utöver dina rättigheter enligt lag som konsument och påverkar inte dessa rättigheter på något sätt.

## INFORMATION OM ÅTERVINNING

Hantering av uttjänt elektronisk utrustning (gäller i EU och övriga europeiska länder med system för separering och återvinning av avfall).



Symbolen med en överkorsad soptunna betyder att denna enhet inte ska behandlas som hushållsavfall utan föras till en avsedd uppsamlingsplats för återvinning av elektrisk och elektronisk utrustning. När denna apparat avyttras korrekt hjälper du till att förhindra att människor och miljön drabbas av de negativa konsekvenser som felaktig avfallshantering leder till. Återvinning av material hjälper även till att bevara naturresurser.

Om du vill ha mer information om hur du återvinner din apparat kan du kontakta det bolag som ansvarar för avfallshantering och återvinning där du bor eller återförsäljaren där du köpte produkten.

## SPECIFIKATIONER

MATERIAL:	Kroppssäkert silikon och ABS
FÄRG:	Pink (normal hud), Blue (kombinerad hud), Turquoise (fet hud), Lavender (känslig hud)
STORLEK:	102,3 x 82,3 x 36,7 mm
VIKT:	135 g
BATTERI:	Li-Ion 530 mAh 3,7 V
LADDNING:	60 min
BATTERITID:	Upp till 450 användningar
STANDBY:	180 dagar
FREKVENS:	100 Hz
HÖGSTA LJUDNIVÅ:	50 dB
GRÄNSSNITT:	3 knappar

**Ansvarsbegränsning:** All användning av denna enhet sker på egen risk. Varken FOREO eller företagets återförsäljare åtar sig något ansvar på fysiska eller materiella skador som direkt eller indirekt uppstår av användningen av denna enhet. Vidare förbehåller sig FOREO rätten att revidera innehållet i denna publikation och att göra ändringar från tid till annan i dess innehåll, utan skyldighet att meddela att sådana revideringar eller ändringar har gjorts.

Förändringar i syfte att förbättra produkten kan komma att genomföras utan föregående meddelande.

©2016 FOREO AB. MED ENSAMRÄTT.

DISTRIBUTÖR I EU: FOREO AB, KARLAVÄGEN 41, 114 31 STOCKHOLM, SWEDEN.

DISTRIBUTÖR I USA: FOREO INC., 1525 E PAMA LANE, LAS VEGAS, NV 89119, USA.

DISTRIBUTÖR I AUS: 6 PROHASKY STREET, PORT MELBOURNE, VIC, 3207 AUSTRALIA.

DESIGNAD OCH UTVECKLAD AV FOREO SWEDEN.

TILLVERKAD FÖR FOREO AB.

WWW.FOREO.COM