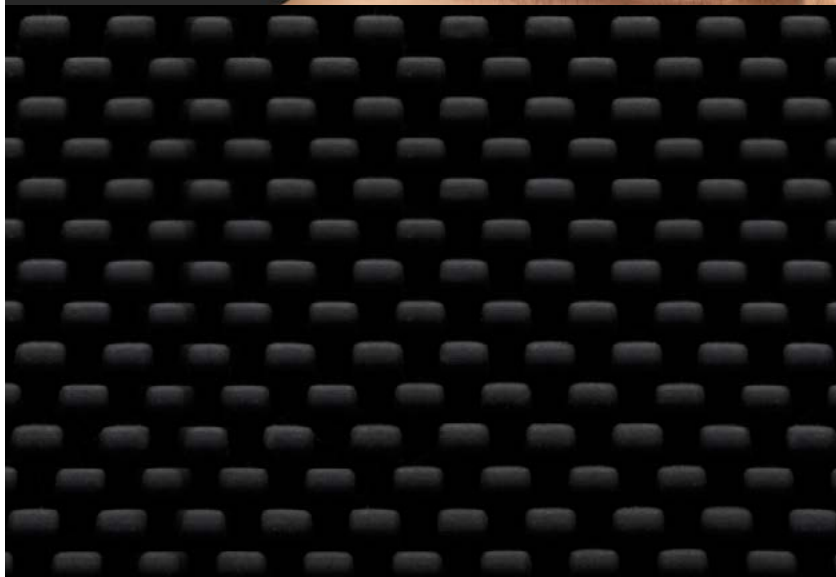


FOREO



LUNA™ go for MEN

KOMPLETNA
PIELĘGNACJA
MĘSKIEJ SKÓRY W
KAŻDEJ SYTUACJI!



INSTRUKCJA OBSŁUGI

ZANIM ROZPOCZNIESZ

Gratulujemy podjęcia pierwszego kroku do nieskazitelnie pięknej skóry w każdej sytuacji, poprzez zakup szczoteczki do oczyszczania twarzy LUNA™ go for MEN z funkcją anti-aging, opartej na technologii T-Sonic™. Zanim poczujesz korzyści płynące z zaawansowanej technologii pielęgnacji skóry zawsze i wszędzie, prosimy o dokładne zapoznanie się z poniższymi wskazówkami dotyczącymi obsługi urządzenia.

Prosimy o ZAPOZNANIE SIĘ Z INSTRUKCJĄ PRZED ROZPOCZĘCIEM STOSOWANIA i używanie produktu zgodnie z jego przeznaczeniem opisanym w niniejszej instrukcji.

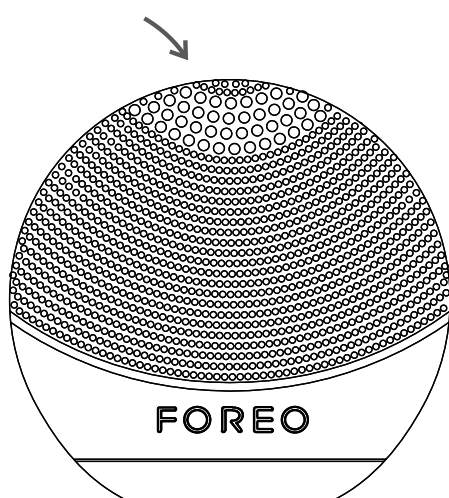
⚠ ZASTRZEŻENIE: ZASTRZEGAMY JAKIEJKOLWIEK MODYFIKACJI PRZY URZĄDZENIU.

OPIS SZCZOTECZKI DO OCZYSZCZANIA TWARZY LUNA™ go for MEN

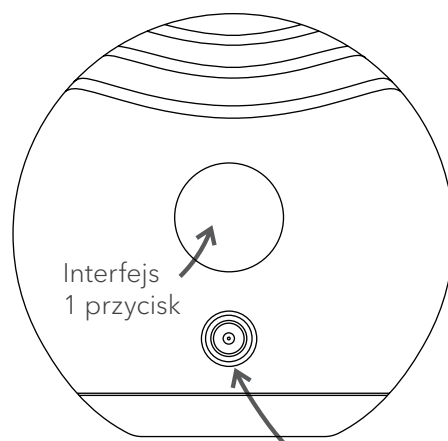
Poczuj korzyści płynące z doświadczenia zaawansowanej pielęgnacji twarzy w jednym high-tech urządzeniu, stworzonym z myślą o potrzebach męskiej skóry.

Tryb oczyszczający szczoteczki LUNA™ go for MEN bezpośrednio przenosi pulsacje T-Sonic™ przez zaokrąglone, silikonowe wypustki, jednocześnie zapewniając głębokie oczyszczanie, które nie narusza bariery ochronnej skóry. Nie tylko odświeża i poprawia wygląd skóry, lecz przygotowuje ją do komfortowego golenia. Podczas pracy w trybie anti-aging LUNA™ go for MEN przenosi pulsacje o niższej częstotliwości za pomocą koncentrycznego ułożenia silikonowych prążków, redukując w ten sposób widoczne oznaki starzenia.

Powierzchnia
oczyszczająca



Powierzchnia
anti-aging



Wodoodporne
gniazdo zasilacza

ZASTOSOWANIE SZCZOTECZKI LUNA™ go for MEN

Szczoteczka do twarzy LUNA™ go for MEN posiada grubiej zaprojektowane silikonowe wypustki układające się w uporządkowany szereg, pozwalając tym samym pulsacjom T-Sonic™ na odświeżenie grubszej męskiej skóry, głęboko oczyszczając sebum z wnętrza porów. By w pełni poczuć korzyści wynikające z używania szczoteczki LUNA™ go for MEN, polecamy jej stosowanie przez 2 minuty rano i wieczorem.

WYBÓR TRYBU

1. Naciśnij środkowy przycisk, by włączyć szczoteczkę LUNA™ go for MEN. Urządzenie jest teraz w trybie oczyszczania.
2. Naciśnij środkowy przycisk ponownie, by urządzenie przeszło do trybu czuwania (w trybie czuwania zapala się lampka kontrolna, a pulsacje są wstrzymane, w tym czasie przemyj twarz wodą).
3. Naciśnij środkowy przycisk po raz trzeci, by aktywować tryb anti-aging.
4. Naciśnij środkowy przycisk jeszcze raz, by wyłączyć szczoteczkę LUNA™ go for MEN.

Etapy oczyszczania i anti-aging z FOREO przedstawiono poniżej. Przed przejściem do następnego z opisywanych etapów, poczujesz oddanie impulsu oraz zobaczysz mrugnięcie lampki kontrolnej, jako znak, że należy przejść do kolejnej partii twarzy.

TRYB OCZYSZCZANIA

Tryb oczyszczania LUNA™ go for MEN usuwa 99.5% brudu i tłuszczu* jak również martwy naskórek, przygotowując skórę do gładszego golenia.



1. NAŁÓŻ PŁYN DO OCZYSZCZANIA

Przemyj twarz wodą i nałóż produkt do oczyszczania. Zwilż powierzchnię szczoteczki LUNA™ go for MEN. Naciśnij środkowy przycisk, aby uruchomić szczoteczkę LUNA™ go for MEN, w tym czasie następuje aktywacja trybu oczyszczającego.

2. OCZYSZCZAJ KOLEJNE PARTIE TWARZY:

Po upływie 15 sekundowych interwałów, poczujesz oddanie impulsu, który oznacza że należy przejść do kolejnej partii twarzy.



- Oczyszczaj policzki oraz podbródek wykonując koliste ruchy, następnie powtórz krok na drugiej stronie twarzy.
- Począwszy od środka czoła, delikatnie przesuwaj szczoteczką do zewnętrznych jego partii
- Oczyszczaj nos z jednej strony, delikatnie przesuwając szczoteczką z góry na dół. Przejdź do drugiej partii nosa. Delikatnie oczyszczaj dolne okolice oczu stosując ruchy wyciągające.

Po upływie 1 minuty, szczoteczka odda 3 impulsy. Naciśnij jeszcze raz środkowy przycisk, by wprowadzić urządzenie w tryb czuwania, następnie przemyj twarz wodą na zakończenie 1 - minutowej rutyny oczyszczania. W celu uniknięcia nadmiernej eksploatacji energii, po upływie 3 minut, pracując nadal w trybie oczyszczania, LUNA™ go for MEN automatycznie wyłączy się sama.



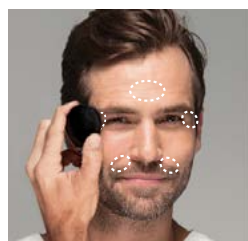
3. PRZEMYCIE WODĄ

Splucz i osusz twarz. Teraz możesz się ogolić i nałożyć wszelkie produkty do pielęgnacji twarzy.

TRYB ANTI-AGING

Funkcja anti-aging powstała w celu zmniejszenia widoczności pierwszych linii mimicznych i zmarszczek, pozostawiając skórę bardziej napiętą i elastyczną.

Przechodząc z trybu czuwania, naciśnij środkowy przycisk w celu aktywacji funkcji anti-aging. Postaraj się przeznaczyć 12 sekund na każdy wyznaczony obszar podatny na zmarszczki. Po upływie tego czasu, szczoteczka LUNA™ go for MEN odda impuls. Zamknij oczy, zrelaksuj mięśnie twarzy i przykładaj powierzchnię anti-aging do kolejnych wyznaczonych obszarów podatnych na zmarszczki, gdzie napięcia mięśni mogą powodować powstawanie zmarszczek mimicznych i kurzych łapek:



1. Strefa między brwiami
2. Zewnętrzna część prawego oka
3. Prawa fałda nosowo-wargowa
4. Zewnętrzna część lewego oka
5. Lewa fałda nosowo-wargowa

Po upływie 1 minuty szczoteczka odda z rzędu 3 impulsy.

W celu uniknięcia nadmiernej eksploatacji energii, po upływie 3 minut będąc w trybie oczyszczania lub anti-aging, LUNA™ go for MEN automatycznie wyłączy się sama.

UWAGA: W razie dolegliwości odczuwanych podczas stosowania urządzenia FOREO, przerwij natychmiast stosowanie i skonsultuj się z lekarzem.

*Stwierdzono na podstawie badań klinicznych, wyniki w pliku.

UTRZYMYWANIE W CZYSTOŚCI LUNA™ go for MEN

Zawsze po użyciu dokładnie umyj LUNA™ go for MEN. Czyść ją za pomocą wody i mydła, a następnie spłucz ciepłą wodą. Osusz za pomocą szmatki bezpyłowej lub ręcznika. Zalecamy używanie sprayu do czyszczenia silikonu od FOREO i spłukiwanie urządzenia ciepłą wodą po zastosowaniu, dla uzyskania optymalnych rezultatów.

UWAGA: Nigdy nie stosuj do czyszczenia produktów zawierających alkohol, benzynę lub aceton, ponieważ mogą się przyczynić do podrażnienia skóry.

ŁADOWANIE

Twoje urządzenie FOREO może być ładowane za pomocą załączonej ładowarki. Jedna godzina ładowania wystarcza do 60 zastosowań.

- Podłącz końcówkę ładowarki do gniazda zasilacza szczoteczki.
- Podłącz kabel USB do punktu ładowania. Podczas ładowania urządzenia, lampka LED będzie migać. Ładowanie trwa około godziny. Gdy bateria będzie naładowana (po około 1 godzinie), lampka LED będzie świecić światłem stałym przez 3 minuty. Następnie zaczniesz ponownie migać.
- Gdy bateria będzie w dużym stopniu rozładowana, lampka LED będzie migać.

UWAGA: Przed rozpoczęciem ładowania upewnij się, że port ładowania i ładowarka nie są wilgotne oraz nie mają na sobie pozostałości płynu do oczyszczania. NIE ładuj urządzenia FOREO w miejscach gdzie istnieje ryzyko jego zawilgocenia, bądź zawilgocenia ładowarki. NIE korzystaj z urządzenia podczas ładowania i nie pozostawiaj podłączonego dłużej niż przez 24 godziny. Używaj wyłącznie ładowarki FOREO dostarczonej wraz z urządzeniem.

WAŻNE

DLA ZACHOWANIA OPTYMALNEGO BEZPIECZEŃSTWA:

- Należy unikać korzystania z preparatów do oczyszczania twarzy na bazie glinki, krzemu lub o ziarnistej strukturze, tak i jak peelingów, ponieważ mogą doprowadzić do uszkodzenia delikatnych silikonowych wypustek szczoteczki LUNA™ go for MEN.
- Jeśli posiadasz problemy skórne lub jakiegokolwiek problemy ze zdrowiem, skonsultuj się ze swoim dermatologiem przed rozpoczęciem stosowania.
- Oczyszczanie twarzy za pomocą szczoteczki LUNA™ go for MEN powinno być przyjemne - jeżeli doświadczysz dyskomfortu, natychmiast przestań jej użytkowania i skonsultuj się z lekarzem.
- Zachowaj szczególną ostrożność podczas oczyszczania okolic oczu oraz nie dopuszczaj do kontaktu urządzenia z powiekami i oczami.
- Z przyczyn higienicznych, zalecamy stosowanie szczoteczki LUNA™ go for MEN przez jedną osobę.
- Unikaj narażania urządzenia na działanie promieni słonecznych, bardzo wysoką temperaturę oraz wrzącą wodę.
- Należy zachować odpowiedni nadzór oraz instrukcje dotyczące bezpiecznego stosowania, gdy urządzenie jest używane przez lub w pobliżu dzieci, tak jak i tych o ograniczonych zdolnościach fizycznych i umysłowych.
- Nigdy nie ładuj urządzenia jeśli zauważysz uszkodzony lub zniszczony kabel ładowarki. Używaj wyłącznie ładowarki FOREO dostarczonej wraz z urządzeniem.
- Zaprzeżaj używania jeśli zauważysz, że produkt jest w jakikolwiek sposób uszkodzony. Ten produkt nie posiada części wymiennych.
- By uniknąć ryzyka porażenia prądem elektrycznym, urządzenie należy podłączać do punktów ładowania posiadających uziemienie.
- Ze względu na wysoką skuteczność oczyszczania w czasie zalecanym przez FOREO, nie należy stosować trybu oczyszczania i anti-aging dłużej niż 3 minuty.
- Używaj urządzenia wyłącznie zgodnie z jego przeznaczeniem opisanym w niniejszej instrukcji.

PYTANIA I ODPOWIEDZI

Lampka LED nie miga podczas ładowania?

- Bateria jest w pełni naładowana i wystarczy na 60 zastosowań trybu oczyszczania i anti-aging.
- Bateria jest wyczerpana i potrzebuje kilku minut, by wykryć obecność ładowarki.
- Kabel nie jest właściwie podłączony. Sprawdź kontakt oraz gniazdo zasilacza.

LUNA™ go for MEN nie włącza się pomimo wciśnięcia środkowego przycisku?

- Bateria jest wyczerpana. Naładuj szczoteczkę LUNA™ go for MEN.

Nie mogę wyłączyć szczoteczki LUNA™ go for MEN i/lub przyciski na interfejsie nie reagują?

- To chwilowa awaria mikroprocesora. Podłącz ładowarkę, aby przywrócić jego funkcjonowanie.

Silikonowa powierzchnia szczoteczki LUNA™ go for MEN stała się lepka i bąblowata?

- Zaprześć użycia. Silikon cechuje się wysoką wytrzymałością, ale ulega zniszczeniu w określonych warunkach – zapoznaj się z instrukcją dot. utrzymywania w czystości, przechowywania i zasad bezpieczeństwa, gdzie dowiesz się jak tego uniknąć.

Jeśli nie znalazłeś odpowiedzi na swoje pytanie lub masz jakiegokolwiek inne pytania dotyczące obsługi urządzenia, odwiedź sekcję Customer Care na www.foreo.com

INFORMACJE DOTYCZĄCE UTYLIZACJI

Utylizacja zużytego sprzętu elektrycznego (właściwa dla krajów UE oraz innych krajów europejskich z systemem recyklingu odpadów).



Symbol przekreślonego kosza na śmieci oznacza, że urządzenie nie powinno być traktowane jako odpad komunalny, lecz trzeba je oddać do właściwego punktu zbiórki zużytego sprzętu elektrycznego i elektronicznego. Jeśli urządzenie jest wykorzystane we właściwy sposób, nie stwarza zagrożenia dla środowiska i zdrowia człowieka, które może mieć miejsce w przypadku niewłaściwej utylizacji zużytego produktu. Recykling materiałów pomaga również w ochronie zasobów naturalnych.

Dla uzyskania szczegółowych informacji na temat recyklingu twojego urządzenia, skontaktuj się z miejscową firmą świadczącą usługi utylizacji odpadów lub z miejscem zakupu.

SZCZEGÓŁOWE INFORMACJE

MATERIAŁY:	Bezpieczny silikon & ABS
KOLOR:	Black
ROZMIAR:	50 x 50 mm
WAGA:	42.7 g
BATERIA:	Li-Ion 70 mAh
WYTRZYMAŁOŚĆ BATERII:	do 60 zastosowań
TRYB CZUWANIA:	100 dni
FREKWENCJA:	125 Hz
MAX POZIOM HAŁASU:	<63 dB
INTERFEJS:	1 przycisk

ZASTRZEŻENIE: Użytkownicy niniejszego urządzenia korzystają z niego na własne ryzyko. Ani firma FOREO ani jej dystrybutorzy detaliczni nie ponoszą jakiegokolwiek odpowiedzialności za ewentualne urazy lub szkody, fizyczne lub doznane w inny sposób, spowodowane bezpośrednio lub pośrednio korzystaniem z niniejszego urządzenia. Firma FOREO zastrzega sobie prawo do aktualizowania niniejszej publikacji i wprowadzania zmian w jej treści bez obowiązku powiadamiania o takich aktualizacjach lub zmianach.

Model urządzenia może zostać ulepszony bez powiadomienia.

©2016 FOREO AB. WSZELKIE PRAWA ZASTRZEŻONE

DYSTRYBUTOR W UE: FOREO AB, KARLAVÄGEN 41, 114 31 STOCKHOLM, SWEDEN.

DYSTRYBUTOR W USA: FOREO INC., 1525 E PAMA LANE, LAS VEGAS, NV 89119, USA.

DYSTRYBUTOR W AUS: 6 PROHASKY STREET, PORT MELBOURNE, VIC, 3207 AUSTRALIA.

ZAPROJEKTOWANY I OPRACOWANY PRZEZ FIRMĘ FOREO SWEDEN.

WYPRODUKOWANE DLA FOREO AB.

WWW.FOREO.COM