

FOREO



LUNA™ 2 professional

HIGH-PERFORMANCE
TIEFENREINIGENDE &
STRAFFENDE
GESICHTSMASSAGE



VOLLSTÄNDIGE BEDIENUNGSANLEITUNG

ERSTE SCHRITTE

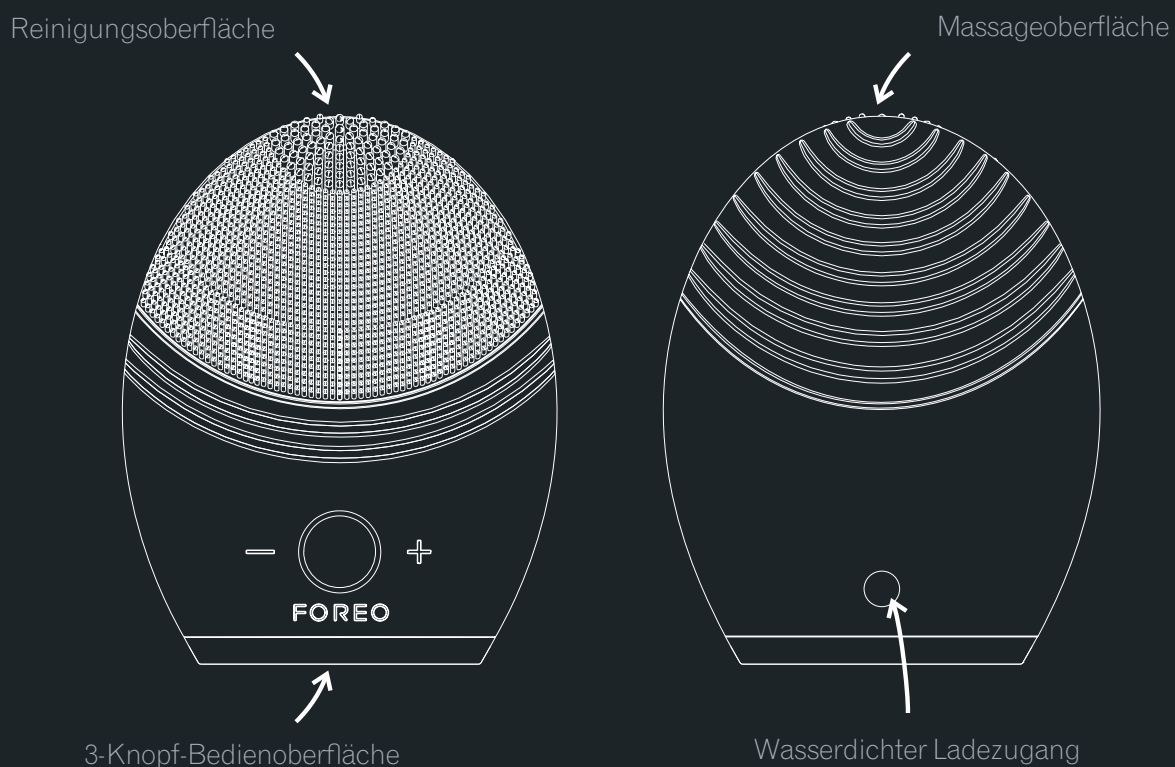
Die LUNA™ 2 professional bringt Ihnen ein außergewöhnliches Spa-ähnliches Hautpflege-Erlebnis für zu Hause - mit nochmaliger Optimierung in Technologie und Design. Für eine strahlende, revitalisierte und wunderschöne Haut.

Bitte LESEN SIE DIESE ANLEITUNG SORGFÄLTIG DURCH und verwenden Sie das Produkt nur wie in dieser Bedienungsanleitung beschrieben.

⚠️ **WARNUNG:** Eine Veränderung dieses Geräts ist nicht erlaubt.

LUNA™ 2 professional ÜBERSICHT

LUNA™ 2 professional integriert das anspruchsvollste und leistungsfähigste Reinigungssystem aller FOREO Geräte mit seiner Dual T-Sonic™ Technologie (abwechselnde 2-fache transdermale Sonic Pulsationen). Zwei Motoren – somit eine doppelte Leistung – jeder erzeugt bis zu 8.000 Pulsationen pro Minute und es erfolgt eine gründliche Reinigung und bis zu 99,5 % an Schmutz und Öl* sowie Make-up Rückstände werden entfernt. Abgestorbene Hautzellen werden zusätzlich abgetragen, vergrößerte Poren verkleinert und die Aufnahme von nachfolgenden Hautpflegeprodukten wird verbessert. Darüber hinaus verfügt die LUNA™ 2 Professional über eine einzigartige, straffende Massagefunktion, die niederfrequente Pulsationen auf faltengefährdete Bereiche überträgt und das sichtbare Erscheinungsbild von feinen Linien und Fältchen verringert, während die Haut straffer und elastischer bleibt.



* Basierend auf klinischen Ergebnissen, nachweisbare Ergebnisse.

ANWENDUNG DER LUNA™ 2 PROFESSIONAL

Für eine maßgeschneiderte Hautpflege, hat FOREO eine komplett neue Bürste entwickelt – für effektivste Reinigung und noch besser an die individuellen Bedürfnisse jeder Frau angepasst. Die einzigartige Verteilung von dünnen und dicken Silikonkuppen ist auf alle Hauttypen abgestimmt und reinigt alle Gesichtspartien.



Mit den 12 einstellbaren Intensitäten und der Premium Multi-Zonen-Bürste, ist LUNA™ 2 professional für alle Hauttypen geeignet und bietet eine maßgeschneiderte Reinigung für alle Gesichtsbereiche. Je nach Ausrichtung des Winkels können Sie Ihre empfindliche/normale Haut und größere Bereiche wie die Wangen mit den dünneren Silikonkuppen reinigen und bei fettiger Haut (wie die T-Zone) oder für schwer erreichbare Stellen, die dickeren Silikonkuppen verwenden.

MODUS-AUSWAHL

1. Drücken Sie den mittleren Knopf einmal, um die LUNA™ 2 professional einzuschalten. Nun ist sie aktiviert und befindet sich im Reinigungsmodus.
2. Drücken Sie den zentralen Knopf erneut, um das Gerät in Standby-Modus zu bringen (im Standby-Modus leuchtet die Anzeige dauerhaft und die Pulsationen stoppen, um Ihnen Gelegenheit zu geben Ihr Gesicht zu waschen).
3. Zum Aktivieren des straffen Massage-Modus drücken Sie den zentralen Knopf ein drittes Mal.
4. Drücken Sie erneut den mittleren Knopf um die LUNA™ 2 professional auszuschalten.

Die Intensitäten der LUNA™ 2 professional im Reinigungs- und Straffungs-Massage-Modus sind individuell einstellbar – 12 Intensitäten passen sich jedem Benutzer je nach Komfort und Effektivität an - einfach +/- Tasten drücken. Die Memory-Funktion wird Ihre Auswahl der Intensität speichern und beim nächsten Einschalten wird sie sich in dieser Stärke befinden.

Falls die LUNA™ 2 professional sich vor dem ersten Gebrauch in Tastensperre befindet, entsperren Sie diese indem sie gleichzeitig + und – drücken. Als Zeichen für die Entsperrung wird kurz das Licht aufleuchten. Wenn Sie die Tastensperre - beispielsweise für eine Reise - aktivieren wollen, gehen Sie genauso vor.

REINIGUNGSMODUS

LUNA™ 2 professional entfernt im Reinigungsmodus 99,5 % an Schmutz und Öl, sowie Make-up Rückstände und abgestorbene Hautzellen.



1. REINIGUNGSMITTEL AUFTRAGEN

Entfernen Sie Ihr Make-up, befeuchten Sie die LUNA™ 2 professional und tragen Sie Ihr gewöhnliches Reinigungsmittel auf. Aktivieren Sie den Reinigungsmodus der LUNA™ 2 professional durch Drücken des mittleren Knopfes.

2. REINIGEN SIE DIE FOLGENDEN GESICHTSZONEN

Die Pulsationen stoppen kurz alle 15 Sekunden; dies signalisiert den Wechsel zur nächsten Gesichtszone.

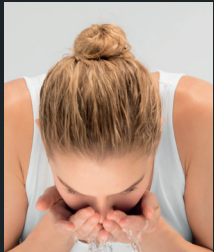
- Massieren Sie Ihr Kinn und Ihre Wange mit kreisenden Bewegungen und wiederholen Sie auf der anderen Seite.
- Von der Mitte aus massieren Sie Ihre Stirn mit sanften kreisenden Bewegungen.
- Massieren Sie die Nase, indem Sie eine Seite auf und ab gleiten, dann die andere. Massieren Sie sanft den Bereich unter dem Auge und bewegen Sie sich dabei nach außen - wir empfehlen, die Pulsationsintensität zu reduzieren.



Nach 1 Minute stoppen die Pulsationen 3-mal kurz hintereinander, dies zeigt das Ende der Reinigungsroutine an. Drücken Sie den mittleren Knopf noch einmal um die LUNA™ 2 professional in Standby-Modus zu bringen.

3. ABSPÜLEN

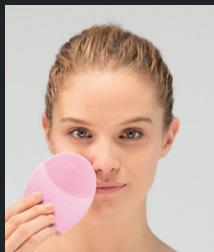
Spülen und trocknen Sie Ihr Gesicht, um die 1-Minute-Reinigungs-Routine zu vervollständigen. Tragen Sie Ihre gewohnte Tagespflege auf.



STRAFFENDER MASSAGE-MODUS

Der straffende Massage-Modus der LUNA™ 2 Professional mindert das sichtbare Erscheinungsbild feiner Linien und Fältchen und lässt die Haut straffer und elastischer erscheinen.

Um vom Standby-Modus in den Massage-Modus zu gelangen, drücken Sie erneut den zentralen Knopf. Versuchen Sie nun jeden Schritt der folgenden Anwendung circa 12 Sekunden lang durchzuführen. Nach diesem Zeitintervall werden die T-Sonic™ Pulsationen der LUNA™ 2 professional kurzzeitig pausieren. Entspannen Sie Ihr Gesicht und halten Sie die Anti-Aging-Oberfläche der LUNA™ 2 professional an folgende faltenanfällige Zonen, da hier Muskelverspannung zu Sorgenfalten, Augenfältchen und Mimikfalten führen kann.



1. Region zwischen den Augenbrauen
2. Rechte Schläfe
3. Rechte Nasolabialfalte
4. Linke Nasolabialfalte
5. Linke Schläfe

Nach 1 Minute fühlen Sie, dass die Pulsationen 3-mal in kurzer Folge stoppen, dies zeigt das Ende der Anti-Aging-Anwendung an.

Bitte beachten Sie, dass sich der Reinigungs- und straffenden Massage-Modus der LUNA™ 2 professional automatisch nach 3 Minuten abschaltet. Dies verhindert einen zu langen Gebrauch.

VORSICHT: Sollten bei Ihnen mit dem FOREO Gerät Beschwerden auftreten, beenden Sie bitte sofort die Anwendung und konsultieren Sie Ihren Arzt.

* Basierend auf klinischen Ergebnissen, nachweisbare Ergebnisse.

REINIGUNG IHRER LUNA™ 2 PROFESSIONAL

Reinigen Sie Ihre LUNA™ 2 professional sorgfältig nach jedem Gebrauch. Waschen Sie die Bürstenoberfläche der LUNA™ 2 professional mit Wasser und Seife, dann mit warmen Wasser abspülen. Tupfen Sie das Gerät mit einem flusenfreien Tuch trocken. Für optimale Pflege empfehlen wir die Verwendung von FOREO's Silikon - Reinigungsspray und anschließendes Abspülen.

ANMERKUNG: Verwenden Sie niemals Reinigungsmittel, die Alkohol, Benzin oder Aceton enthalten, dies kann zu Hautirritationen führen.

LADEVORGANG

Ihr FOREO Gerät ist mit dem mitgelieferten Ladekabel wiederaufladbar. Die vollständige Ladezeit beträgt 1 Stunde. Pro Vollladung kann das Gerät bis zu 7 Monate verwendet werden.

- Verbinden Sie das Ladekabel mit dem Ladezugang der LUNA™ 2 professional.
- Verbinden Sie den Hauptstecker mit dem Ladezugang. Die LED-Anzeige der LUNA™ 2 professional leuchtet auf und zeigt so den Ladevorgang an. Wenn Ihr Gerät voll aufgeladen ist (nach ca. 1 Stunde), leuchtet die LED-Anzeige dauerhaft
- Wenn der Akku schwach wird, leuchtet die LED-Anzeige Ihrer LUNA™ 2 professional weiß.

VORSICHT: Vergewissern Sie sich vor dem Aufladen, dass der Ladeanschluss und das Ladegerät frei von Wasser und Rückständen von Reinigungsprodukten sind. Laden Sie die LUNA™ 2 professional nur an Orten, wo das Gerät nicht versehentlich ins Wasser fallen kann. Verwenden Sie das Gerät NICHT während des Ladevorgangs und laden Sie es NICHT länger als 24 Stunden. Verwenden Sie nur das von FOREO mitgelieferte Ladegerät.

WICHTIG FÜR OPTIMALE SICHERHEIT:

- Vermeiden Sie Pflegeprodukte die auf Tonerde oder Silikon basieren oder körnige Reinigungsmittel, da diese die Silikonborsten der LUNA™ 2 professional beschädigen können.
- Wenn Sie an einer Hauterkrankung leiden oder medizinische Bedenken haben, empfehlen wir Ihnen vor dem Gebrauch Ihren Hautarzt zu konsultieren.
- Die Reinigung mit der LUNA™ 2 professional sollte sehr angenehm sein – sollten Sie irgendwelche Beschwerden verspüren, unterbrechen Sie bitte sofort die Anwendung und konsultieren Sie einen Arzt.
- Die Region unter den Augen sollte mit großer Vorsicht gereinigt werden, vermeiden Sie Kontakt mit den Augenlidern und dem Auge.
- Aus hygienischen Gründen empfehlen wir, dass die LUNA™ 2 professional ausschließlich von einer Person benutzt wird.
- Setzen Sie die LUNA™ 2 professional nicht längerer, direkter Sonneneinstrahlung, extremer Hitze oder kochendem Wasser aus.
- Besondere Aufmerksamkeit ist nötig, wenn das Gerät von oder in der Nähe von Kindern oder Personen mit beschränkten physischen, sensorischen oder geistigen Fähigkeiten verwendet wird.
- Gebrauchen Sie Ihr Gerät oder das Ladekabel nicht, wenn es beschädigt sein sollte und verwenden Sie zum Aufladen ausschließlich das von FOREO mitgelieferte Ladegerät.
- Verwenden Sie das Gerät nicht, wenn es in irgendeiner Weise beschädigt ist. Dieses Produkt enthält keine zu wartenden Teile.
- Um das Risiko eines elektrischen Stromschlages zu vermeiden, darf dieses Gerät nur an ein Versorgungsnetz mit Schutzleiter angeschlossen werden.

- Für optimale Effizienz der FOREO Reinigungs- und Massagemodi verwenden Sie die LUNA™ 2 professional in beiden Modi nicht länger als 3 Minuten.
- Benutzen Sie das Gerät nur für den vorgesehenen Verwendungszweck entsprechend der Beschreibung in der Bedienungsanleitung.

FEHLERBEHEBUNG

Die LED-Anzeige blinkt nicht während des Ladevorgangs?

- Der Akku ist voll aufgeladen und bereit für bis zu 450 komplette Reinigungs- und Anti-Aging-Routinen.
- Der Akku ist vollkommen entleert und benötigt einige Minuten für die Kopplung mit dem Ladekabel.
- Das Ladekabel ist nicht korrekt verbunden, überprüfen Sie die Verbindung zwischen Steckdose und Ladezugang.

Die LUNA™ 2 professional wird beim Drücken des Zentralknopfes nicht aktiviert?

- Der Akku ist leer. Laden Sie die LUNA™ 2 professional wieder auf.
- Die Tastensperre ist aktiviert. Entriegeln Sie die LUNA™ 2 professional durch gleichzeitiges Drücken und Halten der + und - Knöpfe.

Die LUNA™ 2 professional kann nicht ausgeschaltet werden und/oder die Knöpfe der Bedienoberfläche reagieren nicht?

- Der Mikroprozessor ist vorübergehend gestört. Verbinden Sie das Gerät mit dem Ladekabel, um die Funktion wieder herzustellen.

Die Silikon-Oberfläche der LUNA™ 2 professional weist eine klebrige und blasenwerfende Struktur auf?

- Stellen Sie den Gebrauch ein. Silikon ist von hoher Haltbarkeit, kann aber unter bestimmten Umständen beschädigt werden - informieren Sie sich unter "Reinigung" und "Sicherheit" wie das vermieden werden kann.

Sollten Sie auf Ihre Fragen keine Antwort finden, oder weitere Fragen zum Betrieb des Gerätes haben, besuchen Sie bitte den Bereich des Kundenservice unter www.foreo.com.

GEWÄHRLEISTUNGSBEDINGUNGEN

GARANTIEREGISTRIERUNG

Um sich für die Garantie zu registrieren, brauchen Sie die Garantienummer Ihres FOREO-Echtheitszertifikates (Authenticity Card). Anschließend besuchen Sie uns bitte auf www.foreo.com, um Ihre 2-Jahres-Gewährleistung zu aktivieren.

2-JAHRES-GEWÄHRLEISTUNG

FOREO übernimmt auf dieses Gerät eine Gewährleistung von ZWEI (2) JAHREN ab dem Datum des Erstererwerbs – für alle Mängel, die auf Fehler bei der Verarbeitung oder des Materials zurückzuführen sind. Die Herstellergewährleistung umfasst alle Bauteile, die die Funktion des Gerätes betreffen. NICHT abgedeckt ist die äußerliche Abnutzung durch normalen Verschleiß oder Beschädigung infolge von Versehen, unsachgemäßem Gebrauch oder Nachlässigkeit. Jeder Versuch, das Gerät (oder dessen Zubehör) zu öffnen oder auseinanderzunehmen führt zum Erlöschen des Garantieanspruches.

Wenn Sie einen Mangel feststellen und diesen FOREO innerhalb der Gewährleistungsfrist mitteilen, wird FOREO nach eigenem Ermessen das Gerät kostenlos ersetzen. Zur Inanspruchnahme der Garantie muss glaubhaft belegt werden können, dass die Garantie zum Zeitpunkt des Antrages noch gültig ist. Bitte bewahren Sie deshalb den Originalkaufbeleg zusammen mit den Garantiebedingungen für den Zeitraum der Garantiedauer auf.

Diese 2-Jahres-Gewährleistung ist exklusiv und hat Vorrang über alle anderen schriftlichen, mündlichen, ausdrücklichen oder stillschweigenden Garantien. Durch die Herstellung, Verkauf oder Benutzung des Produktes werden keine stillschweigenden Garantien vereinbart.

Um Ihre Garantie zu beanspruchen, müssen Sie sich zunächst unter www.foreo.com registrieren und unter Ihrem Konto anmelden. Sie erhalten im Anschluss eine Warenrücksendenummer (Return Merchandise Authorization Number - RMA) mit der Sie das Produkt an FOREO zurücksenden können. Versandkosten werden nicht übernommen. Diese Vereinbarung gilt zusätzlich zu den gesetzlichen Verbraucherrechten und beeinträchtigt diese Rechte in keiner Weise.

HINWEISE ZUR ENTSORGUNG

Entsorgung von elektronischen Altgeräten (als Sondermüll entsprechend den in der EU und anderen europäischen Ländern gültigen Vorschriften).



Das durchgestrichene Müllcontainersymbol bedeutet, dass dieses Produkt nicht zusammen mit dem Hausmüll entsorgt werden darf, sondern zu der betreffenden Sammelstelle gebracht werden muss.

Falls Sie weitere Informationen zur Abfallverwertung Ihres Gerätes wünschen, kontaktieren Sie bitte Ihr lokales Entsorgungsunternehmen oder den Verkäufer Ihres Gerätes.

PRODUKTBESCHREIBUNG

| | |
|------------------|---------------------------------------|
| MATERIAL: | körperfreundliches Silikon & ABS |
| FARBEN: | Pink, Magenta, Aquamarine |
| GRÖÖE: | (L x W x H): 102 x 80,5 x 35 mm |
| GEWICHT: | 160g |
| BATTERIE: | Li-Ion 530mAh 3.7V |
| LADEZEIT: | 60 min |
| BENUTZUNGSDAUER: | bis zu 450 Anwendungen pro Vollladung |
| STANDBY: | 90 Tage |
| FREQUENZ: | 94 Hz |
| MAX.SCHALLPEGEL: | <50 dB |
| BEDIENFLÄCHE: | 3 Knöpfe |

Haftungsausschluss: Die Verwendung dieses Produktes geschieht auf eigene Gefahr. Weder FOREO noch seine Einzelhändler übernehmen eine Haftung für jegliche Art von Verletzungen oder Schäden, körperlicher- oder anderer Art, die direkt oder indirekt mit der Benutzung des Geräts zusammenhängen. FOREO behält sich das Recht vor, diese Veröffentlichung zu überarbeiten, ohne verpflichtet zu sein, irgendwelche Personen über eine solche Überarbeitung zu informieren.

Verbesserungen des Produktes können ohne Vorankündigung erfolgen.

2016 FOREO AB ALLE RECHTE VORBEHALTEN:

GROSSHÄNDLER IN DER EU: FOREO AB, KARLAVÄGEN 41, 114 31 STOCKHOLM, SWEDEN.

GROSSHÄNDLER IN DEN USA: FOREO INC., 1525 E PAMA LANE, LAS VEGAS, NV 89119, USA.

GROSSHÄNDLER IN AUS: 6 PROHASKY STREET, PORT MELBOURNE, VIC, 3207 AUSTRALIA.

ENTWORFEN UND ENTWICKELT VON FOREO SWEDEN.

HERGESTELLT FÜR FOREO AB.

WWW.FOREO.COM

DE - P1 - 2017 03 15