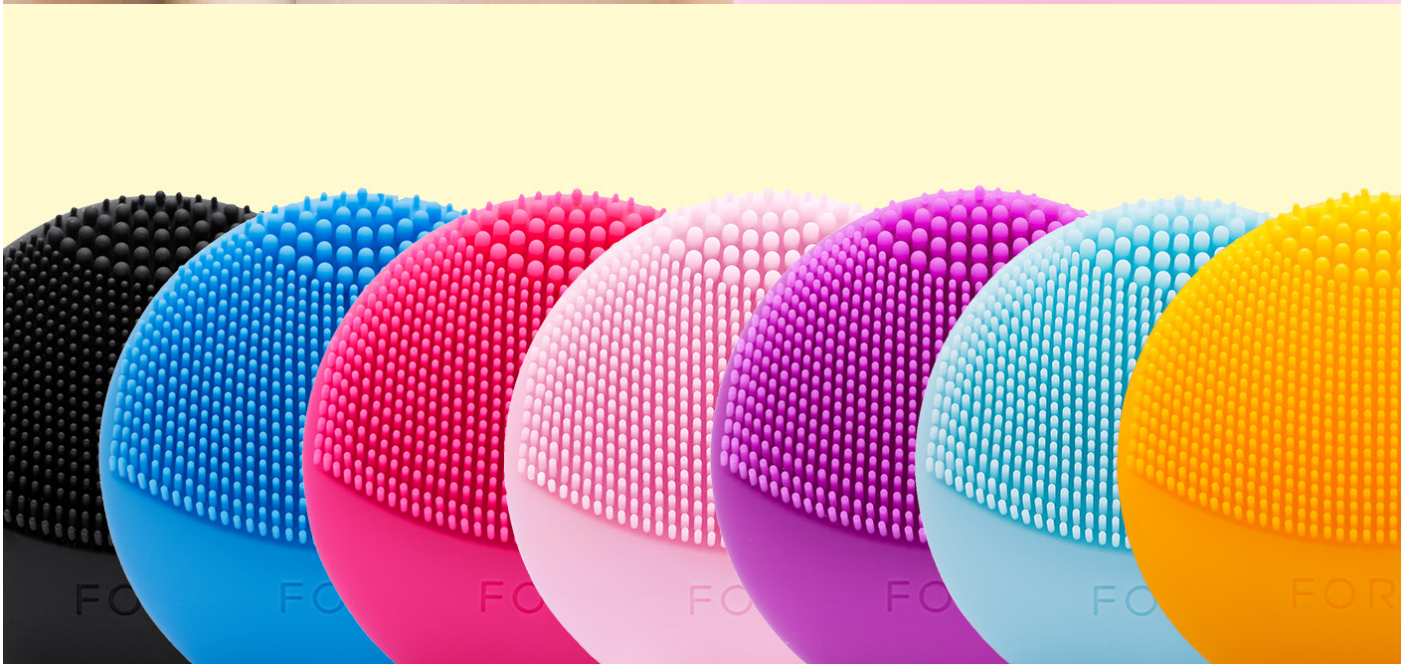


# FOREO

LUNA™ play plus

O PEQUENO MAS  
PODEROSO APARELHO  
DE LIMPEZA FACIAL  
T-SONIC™



# MANUAL COMPLETO DO USUÁRIO

---

## INTRODUÇÃO

Parabéns por ter tomado esse primeiro passo rumo à descoberta de uma rotina de limpeza ideal, ao adquirir esse aparelho T-Sonic™ de limpeza facial LUNA™ play plus. Antes de começar a aproveitar todos os benefícios da nossa sofisticada tecnologia para cuidado da pele no conforto do seu lar, por favor leia atentamente as instruções contidas nesse manual.

Por favor, LEIA TODAS AS INSTRUÇÕES ANTES DE USAR. Utilize esse aparelho apenas para o uso previsto e descrito nesse manual.

⚠ ADVERTÊNCIA: É PROIBIDO REALIZAR QUALQUER MODIFICAÇÃO NESSE EQUIPAMENTO.

## INTRODUÇÃO AO LUNA™ PLAY PLUS

O LUNA™ play plus representa uma revolução na limpeza facial: uma combinação compacta das inusitadas pulsações T-Sonic™ da FOREO com uma escova de silicone de design inovador para uma limpeza mais profunda e delicada. Quando canalizadas através de filamentos de seu silicone macio, suas pulsações T-Sonic™ removem impurezas que causam imperfeições na pele com muito mais eficiência do que uma limpeza manual, deixando sua pele mais lisa e luminosa. A limpeza profunda também desobstrui poros e reduz sua aparência, refinando e deixando a pele mais macia.

Escova de Limpeza



Interface com 1 botão

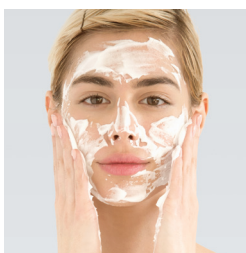


## COMO USAR O SEU LUNA™ PLAY PLUS

O LUNA™ play plus é apropriado para todo tipo de pele graças à uma escova em 2 zonas, com filamentos mais finos que limpam peles sensíveis ou normais e regiões mais amplas como as bochechas, e filamentos mais espessos ao topo para uma limpeza precisa e profunda de áreas como a zona T.

### MODO DE LIMPEZA

O LUNA™ play plus remove 99,5% da sujeira e óleo\*, bem como resíduos de maquiagem e células mortas da pele. Recomendamos utilizar o LUNA™ play plus por 1 minuto toda manhã e noite.



#### 1. APLIQUE O PRODUTO DE LIMPEZA

Remova toda a maquiagem, molhe o LUNA™ play plus e o rosto e aplique seu produto regular de limpeza. Ligue o LUNA™ play plus pressionando o botão central uma vez.



#### 2. LIMPE AS SEGUINTE ZONAS:

- Limpe o queixo e as bochechas, usando movimentos circulares e repita no outro lado do rosto.
- Começando no centro da testa, limpe toda a região com movimentos delicados e circulares, em direção às extremidades.
- Limpe um lado do nariz, deslizando o aparelho para cima e para baixo, e passe para o outro lado. Limpe suavemente a região abaixo dos olhos com movimentos para fora. Pressione o botão central mais uma vez para desligar o LUNA™ play plus.



#### 3. ENXÁGUE

Enxágue e seque o rosto para concluir a rotina de limpeza de 1 minuto. Aplique seu produto de pele favorito, se desejar.

**CUIDADO:** Se você sentir qualquer desconforto ao usar o seu aparelho FOREO, interrompa imediatamente o uso e consulte um médico.

*\*Baseado em ensaios clínicos, conforme resultados em arquivo.*

## COMO LIMPAR O SEU LUNA™ PLAY PLUS

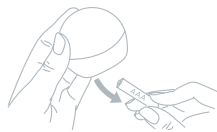
Sempre limpe bem o LUNA™ play plus após a utilização. Lave as superfícies da escova com água e sabão, e enxágue com água limpa. Seque com um pano ou toalha que não solte fiapos. Recomendamos usar o Spray de Limpeza de Silicone FOREO e enxaguar em água morna em seguida para melhores resultados.

**OBSERVAÇÃO:** NUNCA LIMPE COM PRODUTOS QUE CONTENHAM ÁLCOOL OU ACETONA, POIS PODEM IRRITAR A PELE.

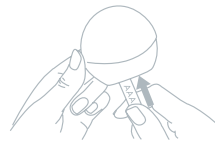
## TROCANDO A BATERIA



1. Desparafuse a proteção da bateria que encontra-se na base do produto.



2. Cuidadosamente remova a bateria de dentro.



3. Insira a nova bateria garantindo que os finais + e - estejam alinhados com os sinais dentro do compartimento do aparelho.



4. Parafuse a proteção da bateria de volta ao lugar.

## IMPORTANTE

### PARA MAIOR SEGURANÇA:

- Evite usar produtos à base de argila, silicone ou produtos exfoliantes, pois podem danificar a superfície macia dos filamentos de silicone do LUNA™ play plus.
- Se você tiver algum problema de pele ou preocupação médica, por favor consulte um dermatologista antes de usar.
- A limpeza usando o LUNA™ play plus deve ser confortável – se você sentir algum desconforto, interrompa imediatamente o uso e consulte um médico.
- Tenha muito cuidado ao limpar as regiões sob os olhos e não aplique o aparelho nas pálpebras ou nos próprios olhos.
- Por questões de higiene, não recomendamos que o seu LUNA™ play plus seja utilizado por qualquer outra pessoa.
- Evite deixar o seu LUNA™ play plus diretamente sob o sol, e nunca deixe o aparelho exposto ao calor extremo ou à água fervente.
- O uso do aparelho por, em ou perto de crianças ou pessoas com capacidades mentais e físicas reduzidas exige supervisão cuidadosa.
- Interrompa o uso desse produto se parecer danificado. Esse produto não contém peças reparáveis.
- Devido à eficiência da rotina de limpeza FOREO, recomendamos que o LUNA™ play plus não seja utilizado por mais de 3 minutos seguidos.
- Utilize esse aparelho apenas para o uso previsto e descrito nesse manual. Se não encontrou a resposta para sua pergunta nesta seção, ou tiver quaisquer dúvidas sobre a operação do aparelho, por favor acesse [foreo.com/support](http://foreo.com/support).

## IIINFORMAÇÃO DE DESCARTE

Descarte de equipamentos eletrônicos usados (válido para a União Europeia e outros países europeus com sistema de reciclagem).



O símbolo da lixeira riscada com um X indica que esse aparelho não deve ser tratado como lixo doméstico, mas sim levado ao ponto de coleta apropriado para reciclagem de equipamentos elétricos e eletrônicos. Você ajudará a prevenir possíveis consequências negativas ao meio ambiente e à saúde humana descartando os aparelhos corretamente. A reciclagem de materiais também ajuda na conservação de recursos naturais.

Para mais informações sobre como reciclar seu aparelho, por favor entre em contato com serviços de coleta de resíduos na sua vizinhança ou no local de compra.

## ESPECIFICAÇÕES

MATERIAIS:	Silicone biocompatível & ABS
COR:	Pearl Pink/Fuchsia/Aquamarine/Sunflower Yellow/Midnight/Mint/Purple
TAMANHO	64 x 60 x 28mm
PESO:	60g
BATERIA:	1 bateria AAA
USO:	até 400 usos por bateria
BATERIA NO MODO DE ESPERA:	180 dias
FREQUÊNCIA:	150 Hz
NÍVEL MÁXIMO DE RUÍDO:	<50dB
INTERFACE:	1 botão

Renúncia: Os usuários desse aparelho o fazem por seus próprios riscos. Nem a FOREO, nem os seus varejistas assumem responsabilidade ou sujeição por quaisquer danos, físicos ou não, que resultem, direta ou indiretamente, do uso desse aparelho. A FOREO reserva-se o direito de revisar essa publicação e fazer alterações periódicas no seu conteúdo, sem obrigação de notificar qualquer pessoa dessas revisões ou mudanças.

O modelo poderá ser modificado para melhorias sem aviso prévio.

©2016 FOREO AB. TODOS OS DIREITOS RESERVADOS.

DISTRIBUIDORA NA UE: FOREO AB, KARLAVÄGEN 41, 114 31 STOCKHOLM, SWEDEN.

DISTRIBUIDORA NOS EUA: FOREO INC., 1525 E PAMA LANE, LAS VEGAS, NV 89119, USA.

DISTRIBUIDORA NOS AUSTRÁLIA: 6 PROHASKY STREET, PORT MELBOURNE, VIC, 3207 AUSTRALIA.

PROJETADO E DESENVOLVIDO PELA FOREO SWEDEN.

FABRICADO PARA FOREO AB.

WWW.FOREO.COM