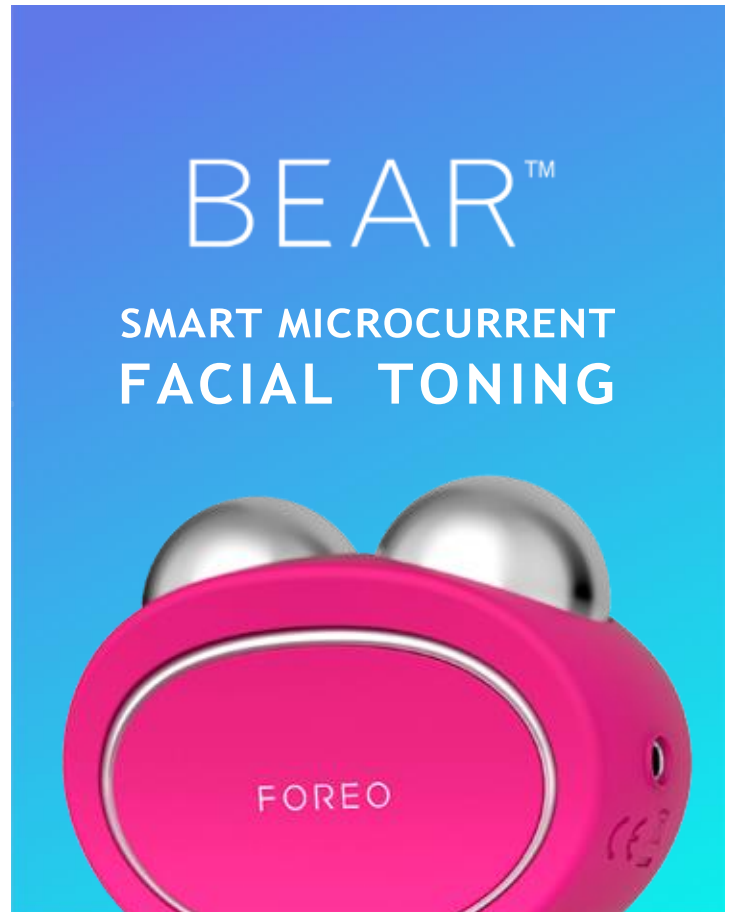


FOREO



ÚPLNÁ POUŽÍVATEĽSKÁ PRÍRUČKA



ZAČÍNAME

Blahoželáme vám k prvému kroku na ceste k objaveniu inteligentnejšej starostlivosti o pleť tým, že ste si zaobstarali výrobok BEAR™. Skôr ako začnete využívať všetky výhody sofistikovanej technológie starostlivosti o pleť v pohodlí domova, venujte prosím niekoľko okamihov pozornému prečítaniu pokynov v tomto návode.

PRED POUŽITÍM SI PREČÍTAJTE VŠETKY INŠTRUKCIE a používajte toto zariadenie len na zamýšľané použitie, ako je opísané v tomto návode.

URČENÉ POUŽITIE: BEAR™ je určený na stimuláciu tváre a krku a je určený na voľnopredajné kozmetické použitie.

⚠ UPOZORNENIE: NA TOMTO ZARIADENÍ NIE SÚ POVOLENÉ ŽIADNE ÚPRAVY.

BEAR™ PREHĽAD

Zoznámte sa s BEAR™ - inteligentným mikroprúdovým tonizačným prístrojom na tvár, ktorý kombinuje vynikajúce mikroprúdy a pulzácie T-Sonic™, aby vypoľ a spevnil vašu pleť a dodal jej mladistvé kontúry v priebehu niekoľkých minút!

BEAR™ môžete používať ako súčasť každodennej rannej alebo večernej starostlivosti o pleť. Vyberte si z množstva cvičení tvárovej kondície riadených aplikáciou, ktoré využívajú 5 nastaviteľných intenzít mikroprúdu na nabíjanie pleti a pomáhajú znižovať viditeľné známky starnutia. Počas tréningov s mikroprúdom jemné pulzácie T-Sonic™ masírujú tvár, zvyšujú žiarivosť pleti a zlepšujú vstrebávanie SERUM SERUM SERUM pred tréningom a vašich obľúbených produktov starostlivosti o pleť po ňom.

Vďaka unikátnemu integrovanému systému BEAR™ Anti-Shock System™, ktorý využíva mimoriadne inteligentné snímače na snímanie a meranie odporu vašej pokožky voči elektrickému prúdu rýchlosťou 100x za sekundu, sa intenzita mikroprúdu automaticky upravuje v priebehu len 0,002 sekundy (rýchlejšie, ako stihnete mrknúť!), aby čo najlepšie vyhovovala vašej pokožke. Anti-Shock System™ eliminuje akúkoľvek možnosť, že by mikroprúd šokoval vašu pokožku, čo vedie k maximálnej bezpečnosti a účinnosti pre neochvejnú kvalitu ošetrovania zakaždým.

ZOZNÁMENIE SA S BEAR™

MIKROPRÚDOVÉ GULE

Dodáva vynikajúci mikroprúd priamo do pokožky pre pevnejšiu a tónovanejšiu pleť.

T-SONIC™ PULSÁCIE

Zlepšite vstrebávanie produktu a jemne masírujte tvár, aby ste zvýšili žiarivosť pleti.

INTELEKTUÁLNY ŠVÉDSKY DIZAJN

Jemne zakrivený, aby sa prispôbil kontúram tváre, a ľahký na starostlivosť o pleť na cestách.

NABÍJACÍ PORT

Až 90 použití na jedno nabitie*.

ANTI-SHOCK SYSTEM™

Skenuje odpor pokožky a upravuje intenzitu mikroprúdu pre maximálnu bezpečnosť a pohodlie.

UNIVERZÁLNE TLAČIDLO

Zapnutie a vypnutie zariadenia a prepnutie zariadenia do režimu párovania Bluetooth.

KONTROLKA BLUETOOTH

Bliká na indikáciu, keď je zariadenie v režime párovania Bluetooth.

5 INDIKÁTOROV INTENZITY

Rozsvietenie indikuje nastavenie intenzity mikroprúdu vášho zariadenia.



PREDNÁ STRANA

ZADNÁ STRANA



2 ML VZORKY SÉRA

Používajte na dosiahnutie optimálnej vodivosti a lepších výsledkov.



NABÍJACÍ KÁBEL USB

Nabíjajte kedykoľvek a kdekoľvek pomocou kábla USB.



INTERAKTÍVNA APLIKÁCIA

Prístup k tréningom tváre a širšiemu rozsahu intenzity.



STOJANČEK

Chráni a zobrazuje zariadenie BEAR™.



CESTOVNÉ PUZDRO

Pohodlne uložený prístroj na starostlivosť o pleť na cestách.

* Na základe 1-minútového času ošetrovania na jedno použitie.

UPOZORNENIE

PRE OPTIMÁLNU BEZPEČNOSŤ

- Tonizácia s BEAR™ by mala byť pohodlná - ak pocítite akékoľvek nepríjemné pocity alebo podráždenie, okamžite prestaňte používať prípravok a poraďte sa s lekárom.
- BEAR™ sa musí vždy používať s vodivým sérom, aby sa zabránilo akémukoľvek riziku úrazu elektrickým prúdom. Odporúčame používať SERUM SERUM SERUM, pretože vytvára vodivú bariéru, ktorá účinne a bezpečne prenáša mikroprúd zo zariadenia na vašu pokožku. Uistite sa, že sérum pokrýva oblasť pokožky, ktorú chcete ošetriť.
- Nepoužívajte ho na oblasť hrudníka/prsov, oblasť očí (kruhový sval v oblasti očnice), strednú líniu (kost') krku alebo oblasť genitálií/slabín.
- Nepoužívajte na začervenanú pokožku, vyvýšené znamienka, hlavné tepny (napr. krčné), rozšírené kapiláry, kovové implantáty, infikované oblasti alebo oblasti, v ktorých nie je žiadny cit.
- Prístroj nepoužívajte na ošetrovanie rosacey, materských znamienok, bradavíc, otvorených rán, rakovinových lézií alebo akéhokoľvek kožného ochorenia.
- Prístroj nepoužívajte, ak máte akékoľvek existujúce zdravotné ťažkosti, napríklad epilepsiu, krvácavé ochorenie, rakovinu, nádory alebo poruchy vnímania.
- Nepoužívajte, ak ste podstúpili laserové ošetrovanie, chemický peeling alebo máte akúkoľvek inú formu poranenej alebo poškodennej pokožky.
- Nepoužívajte, ak ste podstúpili kozmetický zákrok na tvári.
- Nepoužívajte, ak máte implantovaný akýkoľvek zdravotnícky prístroj alebo akýkoľvek iný elektronický prístroj alebo pomôcky na telo.
- Elektronické monitorovacie zariadenia, ako sú EKG monitory a EKG alarmany, nemusia pri používaní prístroja fungovať správne.
- BEAR™ by sa nemal používať na deťoch, v ich blízkosti ani u detí alebo osôb so zníženými fyzickými a mentálnymi schopnosťami. Pri používaní, čistení alebo skladovaní tohto prístroja v blízkosti detí alebo osôb so zníženými fyzickými alebo mentálnymi schopnosťami je potrebný prísny dohľad.
- Dlhodobé účinky mikroprúdu nie sú známe.
- Bezpečnosť pomôcky pri používaní počas tehotenstva nebola stanovená. Ak ste tehotná, pred použitím tohto prístroja sa poraďte so svojím lekárom.
- Ak máte kožné ochorenie alebo akékoľvek zdravotné problémy, pred použitím sa poraďte s lekárom.
- Ak máte podozrenie alebo diagnostikované ochorenie srdca, dodržiavajte bezpečnostné opatrenia odporúčané lekárom.
- Pri tonizácii oblastí pod očami dbajte na zvýšenú opatrnosť a zariadenie neprivádzajte do kontaktu s očnými viečkami alebo samotnými očami.
- Počas používania zariadenia môže dôjsť k vnímaniu blikajúcich svetiel, ktoré sú dôsledkom stimulácie očného nervu. Ak tento stav pozorujete neustále bez používania zariadenia, poraďte sa so svojím lekárom.
- Počas používania zariadenia sa môže vyskytnúť mierny pocit mravčenia, čo je normálne a nie je dôvodom na obavy. Zníženie intenzity môže tento pocit znížiť alebo odstrániť.
- Vzhľadom na účinnosť tonizačných postupov FOREO vám neodporúčame používať prístroj BEAR™ dlhšie ako 3 minúty v kuse.
- Z hygienických dôvodov neodporúčame zdieľať zariadenie BEAR™ s nikým iným.
- Nepoužívajte ho počas šoférovania alebo obsluhy ťažkých strojov.
- Zariadenie nepoužívajte, keď je zapojené do elektrickej siete.
- Do žiadneho otvoru zariadenia nekladajte žiadne predmety.
- Zariadenie nepoužívajte, ak sa prehrieva alebo máte podozrenie na jeho nesprávnu funkciu.
- Zariadenie BEAR™ nenechávajte na priamom slnečnom svetle a nikdy ho nevystavujte extrémnemu teplu alebo vriacej vode.
- Zariadenie BEAR™ by malo byť pred aktiváciou funkcie mikroprúdu úplne suché. Zariadenie nepoužívajte, ak bolo ponorené do vody, a nepoužívajte ho s mokkými rukami.
- Toto zariadenie by sa malo používať len s napájacím adaptérom SELV.
- Na nabíjanie zariadenia sa odporúča používať dodávateľa elektrickej energie podľa normy IEC60950.
- Pred nabíjaním sa uistite, že zástrčka a zásuvka sú úplne suché. V opačnom prípade môže dôjsť k úrazu elektrickým prúdom, skratu alebo požiaru.
- Počas nabíjania zariadenie nepoužívajte. Ak toto zariadenie alebo nabíjačka nefungujú správne alebo sa javia ako poškodené, prestaňte ich používať. Používajte iba napájací kábel dodaný so zariadením.
- Batériu je potrebné pred likvidáciou zo zariadenia vybrať. Pri vyberaní batérie musí byť spotrebič odpojený od elektrickej siete a batéria sa musí bezpečne zlikvidovať.
- Tento výrobok neobsahuje žiadne časti, ktoré by sa dali opraviť.
- Tento prístroj je určený na kozmetické použitie na tvár a krk. Za prípadné škodlivé následky vyplývajúce z nesprávneho používania, aplikácie na iné časti tela, pripojenia k nevhodným zdrojom napätia, znečisteného vodivého roztoku alebo gulôčok alebo iných nevhodných aplikácií spoločnosť FOREO nezodpovedá.
- Tento prístroj používajte len na zamýšľané použitie, ako je popísané v tomto návode. Ak nenájdete odpoveď na svoju konkrétnu otázku alebo ak máte akékoľvek iné otázky týkajúce sa prevádzky zariadenia, navštívte stránku foreo.com/support.

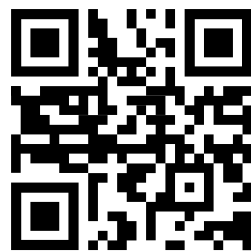
ODOMKNUTIE ZARIADENIA

Pred prvým použitím si stiahnite mobilnú aplikáciu FOREO For You a odomknite a zaregistrujte svoje zariadenie podľa týchto jednoduchých krokov;

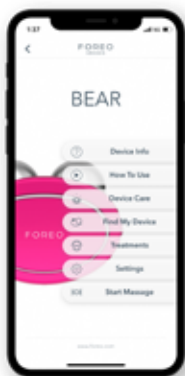
1. Stiahnite si aplikáciu FOREO For You do svojho mobilného telefónu
2. Prihláste sa do svojho účtu alebo si zaregistrujte nový účet
3. Pridať zariadenie (v hornej časti obrazovky)
4. Vyberte sériu zariadení
5. Stlačením a podržaním tlačidla napájania pripojte zariadenie k mobilnej aplikácii
6. Vyplňte informácie o nákupe

A vaše zariadenie je pripravené na používanie!

www.foreo.com/app



MOBILNÁ APLIKÁCIA FOREO FOR YOU



Mobilná aplikácia FOREO For You ponúka pokyny na používanie a starostlivosť o zariadenie BEAR™, ovládanie nastavení, prístup k videonávodom a vyhľadávanie zariadenia v prípade, že ste ho stratili.



V NASTAVENÍ si môžete vybrať z 2 režimov mikroprúdu - BASIC a PRO a až z 5 intenzít T-Sonic™. Zariadenie si zapamätá vaše nastavenia pre manuálne použitie.

Základný režim ponúka nižšiu intenzitu mikroprúdu, zatiaľ čo mikroprúd v režime Pro je silnejší a vhodnejší pre pokročilých používateľov.

Odporúčame začať s režimom Basic bez ohľadu na to, či ste v minulosti používali iné mikroprúdové zariadenia.



V časti OŠETRENIA si môžete vybrať z 3 naprogramovaných postupov s mikroprúdom a jednoducho postupovať podľa pokynov vo videu.

- Total Facial Knockout: lifting a spevnenie celej tváre (2,5 min)
- Gentle V-Shape Yoga: zameriava sa na krk a čelusť (2,5 min)
- Contour Cardio: modeluje ústa a líca (2,1 min)

AKO POUŽÍVAŤ BEAR™

UPOZORNENIE: PRED ZAČATÍM OŠETRENIA MIKROPRÚDOM MUSÍ BYŤ BEAR™ ÚPLNE SUCHÝ.

1. Starostlivo očistite a osušte tvár a krk, aby na nich nezostali žiadne zvyšky.
2. Na pokožku naneste tenkú vrstvu SERUM SERUM SERUM a rovnomerne ho rozotrite na všetky miesta, ktoré chcete ošetriť.
3. Stlačením univerzálneho tlačidla aktivujete mikroprúd. Kontrolky pod univerzálnym tlačidlom indikujú nastavenie intenzity mikroprúdu. Intenzitu mikroprúdu môžete zmeniť rýchlym stlačením univerzálneho tlačidla jedenkrát pre každú úroveň.
4. Zľahka pritlačte obe kovové guľôčky na tvár a jemne nimi prejdite po lícnych kostiach a čele, okolo pier a podľa potreby po línii čeluste a krku.
5. Uistite sa, že sa obe mikroprúdové gule neustále dotýkajú vašej pokožky. Vždy posúvajte zariadenie pomaly, pohybom smerom nahor a ľahkým tlakom, aby ste dosiahli lepšie výsledky. V prípade potreby opätovne naneste sérum.
6. Po ukončení ošetrovania stlačte a podržte univerzálne tlačidlo na 3 sekundy, aby ste zariadenie vypli. V prípade potreby aplikujte akékoľvek ďalšie produkty starostlivosti o pleť podľa vlastného výberu.



ČISTENIE VÁŠHO BEAR™

Po použití zariadenie BEAR™ vždy dôkladne vyčistite. Kovové guľôčky a silikónový povrch umyte vodou a mydlom a potom opláchnite teplou vodou. Osušte neabrazívnou handričkou alebo uterákom, ktorý nepúšťa vlákna. Po použití odporúčame nastriekať zariadenie silikónovým čistiacim sprejom FOREO a opláchnuť teplou vodou, aby ste dosiahli optimálne výsledky.

POZNÁMKA: Nikdy nepoužívajte čistiace prostriedky obsahujúce alkohol, benzín alebo acetón, pretože môžu podráždiť pokožku a poškodiť silikón.

RIEŠENIE PROBLÉMOV

Bezpečnostné opatrenia, ktoré je potrebné prijať v prípade zmien vo výkone zariadenia BEAR™:

Ak sa pri stlačení univerzálneho tlačidla neaktivuje funkcia BEAR™:

- Batéria je vybitá. Nabíjajte ju pomocou nabíjacieho kábla USB až 1,5 hodiny, kým sa úplne nenabije, a potom zariadenie reštartujte podržaním univerzálneho tlačidla.

Ak sa zariadenie BEAR™ nedá vypnúť a/alebo univerzálne tlačidlo nereaguje:

- Mikroprocesor je dočasne nefunkčný. Stlačením a podržaním univerzálneho tlačidla zariadenie reštartujte.

Ak sa zariadenie BEAR™ nesynchronizuje s aplikáciou FOREO For You:

- Vypnite a znova zapnite funkciu Bluetooth a pokúste sa o opätovné pripojenie.
- Zatvorte aplikáciu FOREO For You a potom ju znovu otvorte, aby ste proces začali odznova.
- Skontrolujte, či je potrebné aktualizovať aplikáciu v obchode s aplikáciami vášho mobilného zariadenia

ZÁRUČNÉ PODMIENKY

REGISTRÁCIA ZÁRUKY

Ak chcete aktivovať 2-ročnú obmedzenú záruku, zaregistrujte sa prostredníctvom aplikácie FOREO For You alebo navštívte stránku foreo.com/product-registration, kde nájdete ďalšie informácie.

2-ROČNÁ OBMEDZENÁ ZÁRUKA

Spoločnosť FOREO poskytuje záruku na toto zariadenie počas obdobia DVOCH (2) ROKOV od pôvodného dátumu zakúpenia na chyby spôsobené chybným spracovaním alebo materiálmi, ktoré vznikli pri bežnom používaní zariadenia. Záruka sa vzťahuje na pracovné časti, ktoré ovplyvňujú funkciu zariadenia. NEpokrýva kozmetické poškodenie spôsobené bežným opotrebovaním alebo poškodenie spôsobené nehodou, nesprávnym používaním alebo zanedbaním. Akýkoľvek pokus o otvorenie alebo rozobratie zariadenia (alebo jeho príslušenstva) má za následok stratu platnosti záruky.

Ak počas záručnej doby zistíte závalu a oznámite to spoločnosti FOREO, spoločnosť FOREO vám podľa vlastného uváženia zariadenie bezplatne vymení. Reklamácie v rámci záruky musia byť podložené primeraným dôkazom, že dátum reklamácie je v záručnej dobe. Na potvrdenie platnosti záruky si po dobu trvania záručnej doby uschovajte originál dokladu o kúpe spolu s týmito záručnými podmienkami.

Ak chcete uplatniť záručný nárok, musíte sa prihlásiť do svojho účtu na stránke www.foreo.com a potom vybrať možnosť uplatniť záručný nárok. Náklady na dopravu sa nevracajú. Tento záväzok dopĺňa vaše zákonné práva spotrebiteľa a nijako neovplyvňuje tieto práva.

INFORMÁCIE O LIKVIDÁCII

Likvidácia starých elektronických zariadení (platí v EÚ a ďalších európskych krajinách so systémom separovaného zberu odpadu).



PACKAGING IS MADE
OF RECYCLABLE
MATERIAL



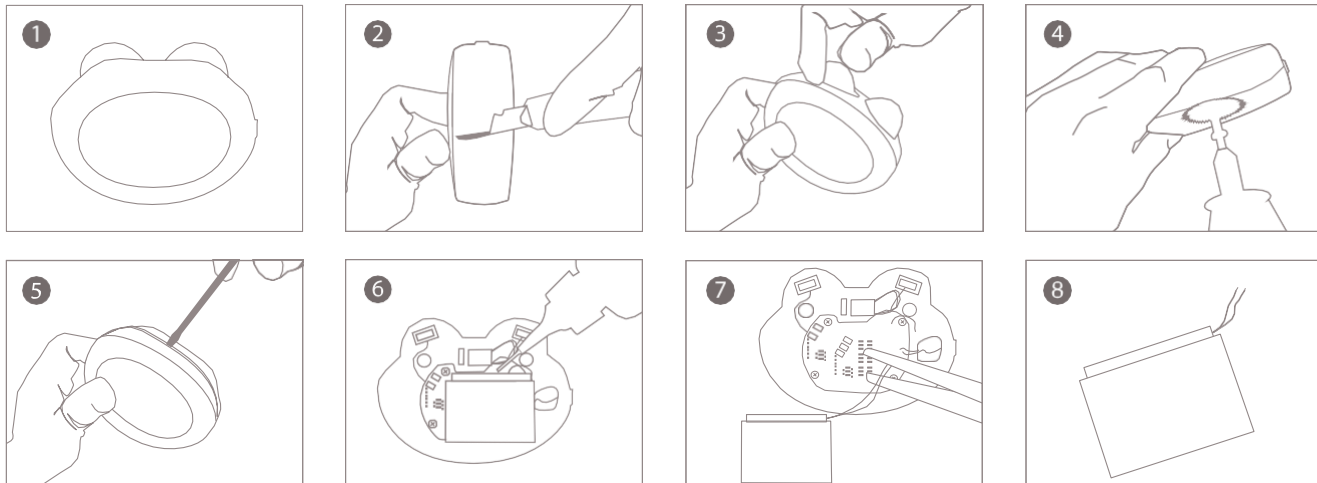
GARBAGE WASTE
ELECTRICAL & ELECTRONIC
EQUIPMENT DIRECTIVE

S týmto zariadením by sa nemalo zaobchádzať ako s domovým odpadom, ale malo by sa odovzdať na príslušnom zbernom mieste na recykláciu elektrických a elektronických zariadení. Zabezpečením správnej likvidácie tohto zariadenia pomôžete predísť možným negatívnym dôsledkom pre životné prostredie a ľudské zdravie, ktoré by mohlo spôsobiť nevhodné nakladanie s týmto zariadením. Recyklácia materiálov tiež pomôže šetriť prírodné zdroje. Ďalšie informácie o recyklácii zariadenia získate od miestnej služby na likvidáciu domového odpadu alebo v mieste nákupu.

ODSTRÁNENIE BATÉRIE

POZNÁMKA: Tento proces nie je vratný. Otvorením zariadenia sa zruší jeho záruka. Tento úkon sa musí vykonať len vtedy, keď je zariadenie pripravené na likvidáciu.

Keďže toto zariadenie obsahuje lítium-iónovú batériu, batéria sa musí pred likvidáciou vybrať a nemala by sa vyhadzovať spolu s domácim odpadom. Ak chcete batériu vybrať, po odstránení vonkajšej silikónovej vrstvy otvorte vnútorný plastový obal a vyberte batériu, ktorú treba zlikvidovať v súlade s miestnymi predpismi o ochrane životného prostredia. Počas tohto procesu si v záujme vašej bezpečnosti nasadte rukavice. Vizualne pokyny:



ŠPECIFIKÁCIE

MATERIÁLY: Chrómovaná zinková zliatina

FARBA: fuksiová

ROZMERY: 64x79x39 mm

HMOTNOSŤ: 90 g

BATÉRIA: Li-ion 520mAh 3,7V

POUŽITIE: Až 90 použití na jedno nabitie*

Pohotovostný režim: 90 dní

FREKVENCIA: 185 Hz

MAXIMÁLNA HLADINA HLUKU: <50 dB

ROZHRANIE: 1 tlačidlo

*Založené na 1 minúte ošetrovania na jedno použitie.

Upozornenie: Používatelia tohto zariadenia ho používajú na vlastné riziko. Spoločnosť FOREO ani jej predajcovia nenesú žiadnu zodpovednosť za akékoľvek zranenia alebo škody, či už fyzické alebo iné, ktoré priamo alebo nepriamo vzniknú v dôsledku používania tohto zariadenia. Okrem toho si spoločnosť FOREO vyhradzuje právo revidovať túto publikáciu a z času na čas vykonať zmeny v jej obsahu bez povinnosti informovať o takejto revízii alebo zmenách akúkoľvek osobu.

UPOZORNENIE: Zmeny alebo úpravy tohto zariadenia, ktoré nie sú výslovne schválené stranou zodpovednou za zhodu, môžu viesť k strate oprávnenia používateľa prevádzkovať toto zariadenie.

POZNÁMKA:

Toto zariadenie bolo testované a vyhovuje limitom pre digitálne zariadenia triedy B podľa časti 15 pravidiel FCC. Tieto obmedzenia sú navrhnuté tak, aby poskytovali primeranú ochranu pred škodlivým rušením v obytných inštaláciách. Toto zariadenie generuje a môže vyžarovať rádiovú frekvenčnú energiu, a ak nie je nainštalované a používané v súlade s pokynmi, môže spôsobiť škodlivé rušenie rádiovkej komunikácie. Neexistuje však žiadna záruka, že v konkrétnej inštalácii nedôjde k rušeniu. Ak toto zariadenie spôsobuje škodlivé rušenie rozhlasového alebo televízneho príjmu, čo možno zistiť vypnutím a zapnutím zariadenia, používateľovi sa odporúča, aby sa pokúsil odstrániť rušenie jedným alebo viacerými z nasledujúcich opatrení:

- Zmeňte orientáciu alebo umiestnenie prijímacej antény.
- Zvýšte vzdialenosť medzi zariadením a prijímačom.
- Pripojte zariadenie do zásuvky v inom obvode, ako je obvod, ku ktorému je pripojený prijímač.
- O pomoci sa poraďte s predajcom alebo skúseným rádiovým/televíznym technikom.

2) Toto zariadenie je v súlade s normami CAN ICES-3 (B)/NMB-3(B). Toto zariadenie je v súlade s normou(-ami) RSS, ktorá(-é) je(sú) oslobodená(-é) od licencie Industry Canada. Prevádzka podlieha nasledujúcim dvom podmienkam:

- Toto zariadenie nesmie spôsobovať rušenie.
- Toto zariadenie musí akceptovať akékoľvek rušenie vrátane rušenia, ktoré môže spôsobiť neželanú prevádzku zariadenia.

Podľa predpisov Industry Canada môže tento rádiový vysielateľ pracovať len s anténou typu a maximálneho (alebo menšieho) zisku schváleného pre vysielateľ Industry Canada. Aby sa znížilo potenciálne rádiové rušenie iných používateľov, typ antény a jej zisk by sa mali zvoliť tak, aby ekvivalentný izotropne vyžiarený výkon (e.i.r.p.) nebol vyšší, ako je potrebné na úspešnú komunikáciu.

Model môže byť zmenený kvôli vylepšeniam bez predchádzajúceho upozornenia.

FAQ

ZÁKLADNÉ INFORMÁCIE O BEAR™

ČO MÁM ROBIŤ PO PRIJATÍ ZARIADENIA BEAR™?

Gratulujeme k objaveniu inteligentnejšej starostlivosti o pleť! Najskôr si bezplatne stiahnite aplikáciu FOREO For You, aby ste odomkli a zaregistrovali svoje zariadenie. (Viac informácií nájdete v časti nižšie s názvom "APLIKÁCIA").

AKO MÔŽEM ZAČAŤ PRVÉ OŠETRENIE?

Najprv si dôkladne očistite a osušte tvár a krk. Potom na pleť naneste FOREO SERUM SERUM SERUM a rovnomerne ho rozotrite na všetky oblasti, ktoré chcete ošetriť. Nakoniec si v aplikácii vyberte preferovanú procedúru na zlepšenie stavu tváre alebo postupujte podľa sprievodcu krok za krokom pre manuálny režim, ktorý nájdete vyššie alebo v používateľskej príručke dodanej so zariadením BEAR™.

AKO ZAPNEM ZARIADENIE BEAR™?

Stlačením univerzálneho tlačidla na zariadení BEAR™ ho zapnete. Indikátor bude blikať, aby ste vedeli, kedy je zariadenie v režime párovania Bluetooth.

AKO MÔŽEM VYPNÚŤ ZARIADENIE BEAR™?

Stlačením a podržaním univerzálneho tlačidla na 3 sekundy vypnete zariadenie. Po dokončení prednastavenej rutiny sa zariadenie automaticky vypne.

ČO JE SÚČASŤOU MÔJHO ZARIADENIA BEAR™?

1 zariadenie BEAR™, 1 vzorka séra s objemom 2 ml, 1 nabíjací kábel USB, 1 návod na použitie, 1 stručná príručka, 1 stojan a 1 cestovné puzdro.

ZARIADENIE BEAR™

AKO ČASTO MÔŽEM POUŽÍVAŤ ZARIADENIE BEAR™?

BEAR™ je dostatočne bezpečný a jemný na každodenné používanie, ráno alebo večer. Odporúčame používať prístroj BEAR™ raz za 24 hodín po dobu 2 minút na jedno ošetrenie.

JE MIKROPRÚD BEZPEČNÝ?

Mikroprúdová funkcia BEAR™ je bezpečná a bezbolestná technológia tonizácie, výlučne ak sa používa s potrebným ochranným sérom pre optimálnu vodivosť. Prístroj BEAR™ sa NIKDY nesmie aktivovať v blízkosti vody alebo akýchkoľvek mokrých povrchov.

JE POUŽITIE VYŠŠEJ INTENZITY MIKROPRÚDU ÚČINNEJŠIE?

Áno. Vyššia intenzita mikroprúdu sa rovná väčšiemu výkonu, čo vedie k hlbšiemu prieniku a väčšiemu množstvu energie do pokožky, čím sa zvyšuje jej účinnosť. Pokožka každého z nás je však iná - preto dôrazne odporúčame najprv zariadenie vyskúšať (pomocou SERUM SERUM SERUM), a to tak, že začnete na úrovni 1, čo je najnižšia intenzita mikroprúdu, a budete sa snažiť zistiť, ktorá intenzita mikroprúdu je pre vás najlepšia.

MÔŽEM NASTAVIŤ ÚROVEŇ INTENZITY MIKROPRÚDU?

Áno, intenzitu mikroprúdu môžete nastaviť manuálne rýchlym stlačením univerzálneho tlačidla raz pre každú úroveň alebo výberom preferovanej intenzity prostredníctvom aplikácie.

MÔŽEM NASTAVIŤ INTENZITU PULZÁCIÍ T-SONIC™?

Áno, intenzitu pulzácií T-Sonic™ môžete nastaviť prostredníctvom aplikácie. Ak dávate prednosť ošetreniu bez pulzácií T-Sonic™, môžete dvojitým stlačením univerzálneho tlačidla na zariadení vypnúť pulzácie T-Sonic™.

AKÝ JE ROZDIEL MEDZI BEAR™ a BEAR™ mini?

Obe zariadenia BEAR™ a BEAR™ mini poskytujú mikroprúd na stimuláciu tváre a krku, čím vypínajú a tonizujú vašu pokožku a zlepšujú jej vzhľad. Prístroj BEAR™ mini bol však navrhnutý s ohľadom na cielenejšie cvičenie tváre, a preto má malé guľôčky, aby sa dostal do malých štrbín vašej tváre, ako aj nižší rozsah 3 intenzít mikroprúdu. Na druhej strane má BEAR™ stredne veľké guľôčky, ktoré pokrývajú väčšiu plochu a zároveň sa zameriavajú na každú líniu s precíznou starostlivosťou. BEAR™ ponúka aj väčší rozsah 5 intenzít mikroprúdu, ktoré sú silnejšie ako tie, ktoré ponúka BEAR™ mini.

ČÍM SA ZARIADENIA BEAR™ LÍŠIA OD INÝCH DOMÁCICH MIKROPRÚDOVÝCH ZARIADENÍ?

Zariadenia BEAR™ sa od ostatných domácich mikroprúdových zariadení líšia dvoma veľmi významnými spôsobmi. Po prvé, zariadenia BEAR™ sú jediné domáce zariadenia, ktoré sú vybavené systémom Anti-Shock System™, ktorý eliminuje akúkoľvek možnosť, že by mikroprúd šokoval vašu pokožku, čím sa stávajú najbezpečnejšími mikroprúdovými zariadeniami na svete. Po druhé, BEAR™ ponúka širší rozsah intenzity mikroprúdu ako akékoľvek iné domáce zariadenia, čo vám umožňuje individuálnejšie a účinnejšie ošetrenie.

AKO DLHO TRVÁ KAŽDÉ PREDNASTAVENÉ OŠETRENIE MIKROPRÚDOM?

Čas rutínnej procedúry sa pohybuje od 1 do 3 minút v závislosti od toho, na ktoré oblasti sa zameriava.

APLIKÁCIA

PREČO SI MUSÍM PRED POUŽITÍM ZARIADENIA BEAR™ STIAHNUŤ APLIKÁCIU FOREO?

Všetky produkty FOREO s aplikáciou musia byť pri prvom zapnutí aktivované a odomknuté prostredníctvom aplikácie FOREO For You. To pomáha chrániť pred falošnými/kopírovanými výrobkami FOREO a uľahčuje registráciu záruky a ochranu vašej investície.

AKO SPÁRUJEM SVOJE ZARIADENIE BEAR™ S APLIKÁCIOU FOREO?

Stiahnite si aplikáciu FOREO For You do smartfónu alebo tabletu a zapnite Bluetooth. Stlačením univerzálneho tlačidla na zariadení ho raz zapnite. Blikajúca biela kontrolka signalizuje, že vaše zariadenie je v režime párovania. Podľa pokynov v aplikácii zaregistrujte a spárujte zariadenie BEAR™.

FUNGUJE MOJE ZARIADENIE BEAR™ BEZ APLIKÁCIE?

Áno, zariadenie môžete používať manuálne a nie je potrebné používať aplikáciu FOREO For You. Ak však chcete zariadenie odomknúť na prvé použitie, musíte ho zaregistrovať prostredníctvom aplikácie FOREO For You a vybrať svoje preferencie. Ak chcete aktivovať prednastavené cvičenie tvárovej kondície, musíte prejsť priamo cez aplikáciu. Vaše cvičenie sa potom automaticky synchronizuje so zariadením.

RIEŠENIE PROBLÉMOV A ÚDRŽBA

AKO ZISTÍM, ČI ZARIADENIE BEAR™ POUŽÍVAM SPRÁVNE?

Pri používaní zariadenia BEAR™ dbajte na to, aby sa obidve mikroprúdové gule vždy dotýkali vašej pokožky. Ak sa obe gule nedotýkajú vašej pokožky, univerzálne tlačidlo napájania zostane rozsvietené. Keď táto kontrolka zhasne, znamená to, že zariadenie používate správne.

ČO ZNAMENÁ, KEĎ MOJE ZARIADENIE NEPRETRŽITE BLIKÁ?

Blikajúca kontrolka okolo univerzálneho tlačidla signalizuje, že zariadenie je v režime párovania Bluetooth alebo že je potrebné zariadenie nabiť. Pri synchronizácii zariadenia postupujte podľa pokynov v aplikácii.

AKO MÔŽEM NABÍJAŤ SVOJE ZARIADENIE BEAR™?

BEAR™ je nabíjateľný cez USB, pričom 1,5-hodinové nabíjanie umožňuje až 90 použití (na základe 1 minúty ošetrenia na jedno použitie). Počas nabíjania zariadenia blikajú kontrolky intenzity pod univerzálnym tlačidlom napájania, ktoré signalizujú, koľko batérie má vaše zariadenie. Keď svietia všetky kontrolky, znamená to, že zariadenie je plne nabité.

AKO MÔŽEM ČISTIŤ ZARIADENIE BEAR™?

Uistite sa, že je zariadenie vypnuté, potom ho umyte vodou a mydlom, opláchnite teplou vodou a osušte neabrazívnou handričkou alebo uterákom bez chlpkov. Na dosiahnutie optimálnych výsledkov odporúčame nastriekať zariadenie silikónovým čistiacim sprejom FOREO a následne opláchnuť teplou vodou.

SERUM SERUM SERUM

MUSÍM SO ZARIADENÍM BEAR™ POUŽÍVAŤ SERUM SERUM SERUM OD FOREO?

Áno, so zariadením je nevyhnutné používať SERUM SERUM SERUM, pretože sérum vytvára vodivú bariéru, ktorá účinne a bezpečne prenáša mikroprúd zo zariadenia do vašej pokožky.

ČO ROBI SERUM SERUM SERUM KOMPATIBILNÝM S MIKROPRÚDOVÝMI ZARIADENIAMÍ?

SERUM SERUM SERUM je špeciálne vyvinuté s vodivými zložkami, ako je glycerín, ktoré umožňujú bezproblémovú prácu mikroprúdového zariadenia, ako je BEAR™, bez akéhokoľvek pocitu na pokožke.

JE SERUM SERUM SERUM CRUELTY FREE?

Áno, SERUM SERUM SERUM je cruelty free, čo znamená, že nebolo testované na zvieratách.

OBSAHUJE SERUM SERUM SERUM NEJAKÉ HORMONÁLNE DISRUPTORY?

Nie, naša čistá receptúra bola vyvinutá bez hormonálnych disruptorov.

JE MOŽNÉ FLAŠU SO SÉROM PO POUŽITÍ RECYKLOVAŤ?

Áno, fľaša je recyklovateľná.

©2022 FOREO AB. ALL RIGHTS RESERVED.

IMPORTER AND DISTRIBUTOR IN EU: FOREO AB, KARLÄVAGEN 41, 114 31 STOCKHOLM, SWEDEN.

IMPORTER AND DISTRIBUTOR IN US: FOREO INC., 1525 E. PAMA LANE, LAS VEGAS, NV 89119, USA.

IMPORTER AND DISTRIBUTOR IN AUS.: SUITE 10, 1014 DONCASTER ROAD, DONCASTER EAST VICTORIA 3109, AUSTRALIA.

IMPORTER AND DISTRIBUTOR IN UK.: FOREO LTD., LAWFORD HOUSE, ALBERT PLACE, N3 1QA LONDON.

MANUFACTURED FOR: FOREO AB. DESIGNED AND DEVELOPED BY: FOREO SWEDEN.

MANUFACTURED BY: VIS (SHANGHAI) TECHNOLOGY CO., LTD. NO.58 LINSHENG ROAD, TINGLIN TOWN,

JINSHAN DISTRICT, SHANGHAI, CHINA

WWW.FOREO.COM