

FOREO
SWEDEN



LUNA™ 4 plus

HŘEJIVÉ ČISTICÍ ZAŘÍZENÍ S BLÍZKÝM
INFRAČERVENÝM ZÁŘENÍM

s červeným LED světlem & mikroproudovou masáží



ONLINE MANUAL

UŽIVATELSKÝ MANUÁL

ZAČÍNÁME

Gratuluje vám k pořízení nového přístroje LUNA™ 4 plus a připojujeme se k milionům lidí po celém světě, kteří věří v chytřejší péči o sebe sama. Než si začnete užívat nový život se sofistikovanou technologií péče o pleť a profesionálními výsledky v pohodlí domova, věnujte prosím několik okamžiků pečlivému přečtení tohoto návodu. Vítejte v budoucnosti péče o pleť.

PŘED POUŽITÍM SI PŘEČTĚTE VŠECHNY INSTRUKCE a používejte tento výrobek pouze k určenému účelu, jak je popsáno v tomto návodu.

⚠ **UPOZORNĚNÍ:** Na tomto zařízení není dovoleno provádět žádné úpravy.

LUNA™ 4 plus PŘEHLED

Seznamte se s LUNA™ 4 plus, nejpokročilejší základní péčí 4 v 1 pro profesionální výsledky. Vyhříváný čistící přístroj s blízkou infračervenou energií se může pochlubit dalšími funkcemi, jako je terapie červeným LED světlem, které rozšiřuje póry pro hlubší čištění a zároveň posiluje kolagen a působí na jemné vrásky a poškození způsobené sluncem. Cílená mikroproudová masáž tonizuje obličejové svaly, viditelně snižuje výskyt jemných vrásek a ochablosti a zároveň dodává pevný a mladistvý vzhled.

35× hygieničtější než nylon, plyšový silikon v kombinaci s nastavitelnými pulzacemi T-Sonic™ pro plně personalizované rituály, s 5 řízenými a 5 manuálními procedurami na výběr a 16 intenzitami mikroproudu. Odstraňte nečistoty, olej a přebytečný kožní maz za pouhou 1 minutu a následně použijte sofistikované mikroproudové zpevnění pro svěží, hladkou a mladistvě vypadající pleť.

LUNA™ 4 plus nabízí až 100 použití na jedno nabití USB, světelný indikátor slabé baterie, cestovní zámek a 100% vodotěsný elegantní švédský design pro bezproblémovou prémiovou péči o pleť v domácnosti a zářivé, bezchybné výsledky při každém použití.

LUNA™ 4 plus Sensitive skin - pro pleť se sklonem k zánětům, zarudnutí, svědění nebo suchosti.

LUNA™ 4 plus Normal skin - pro zdravou pleť s dokonalou rovnováhou oleje a vody, která není ani příliš suchá, ani příliš mastná.



LUNA™ 4 plus Normal skin

LUNA™ 4 plus Sensitive skin

SEZNAMTE SE S LUNA™ 4 plus

T-SONIC™ PULZACE

Odstraní nečistoty, olej a zbytky make-upu za minutu a zajistí vstřebávání účinných látek.

TERMO TECHNOLOGIE

Blízké infračervené světlo v kombinaci s červeným LED světlem zahřívá pokožku a čistí póry do hloubky.

EXTRA JEMNÝ & ULTRA HYGIENICKÝ SILIKON

Je 35× hygieničtější než nylonové štětiny a vhodný pro všechny typy pleti. Bez BPA a ftalátů

CHYTRÝ ŠVÉDSKÝ DESIGN

Vyrobeno na míru pro každý typ pleti bez nutnosti výměny hlavice kartáčku

SVĚTLO INDIKÁTORU

Blikáním signalizuje, že je zařízení v režimu dálkového ovládání a že je třeba jej nabít.



MIKROPROUDOVÉ BODY

Mikroproud přímo do pokožky pro neinvazivní omlazení.

ZPEVNŮJÍCÍ PLEŤOVÁ MASÁŽ

Zaměřuje se na viditelné známky stárnutí tím, že vypíná pokožku a tonizuje obličejové svaly.

UNIVERZÁLNÍ TLAČÍTKO

Krátkým stisknutím zařízení zapnete a vypnete a dvojitým stisknutím přejdete do režimu zpevňující masáže.

TLAČÍTKA MÓDŮ

V čistícím režimu můžete snadno přepínat mezi jemným, pravidelným a hlubkovým čištěním a v masážním režimu mezi masážními procedurami.

NABÍJECÍ PORT

Až 100 použití na jedno nabití. 100% vodotěsný uzávěr



INTERAKTIVNÍ FOREO APP

Ovládejte nastavení zařízení a vyberte si své preference čistící a zpevňující masáže.



USB KABEL

Nabíjete kdykoli a kdekoli



CESTOVNÍ POUZDRO

Pohodlně uloží přístroj pro péči o pleť na cestách



2ML VZOREK SÉRA

Použití s režimem mikroproudu pro optimální vodivost a lepší výsledky

ODEMKNUTÍ ZAŘÍZENÍ

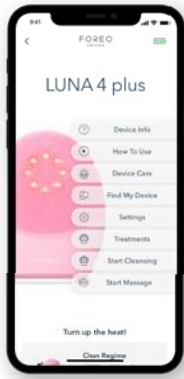
Před prvním použitím si stáhněte mobilní aplikaci FOREO For You a odemkněte a zaregistrujte své zařízení podle následujících jednoduchých kroků;

1. Stáhněte si aplikaci FOREO For You do mobilního telefonu.
2. Přihlaste se ke svému účtu nebo si založte nový.
3. Přidat zařízení (v horní části obrazovky)
4. Vyberte sérii zařízení
5. Stisknutím a podržením tlačítka napájení připojte zařízení k mobilní aplikaci.
6. Vyplňte informace o nákupu a zařízení je připraveno k použití!

www.foreo.com/app



FOREO FOR YOU MOBILNÍ APLIKACE



Mobilní aplikace FOREO For You nabízí pokyny k používání a péči o zařízení LUNA™ 4 plus. Pomocí ní můžete ovládat nastavení, přistupovat k videonávodům a najít své zařízení v případě, že jste ho ztratili.

NASTAVENÍ

Nastavte si předvolby pro režimy Čištění a Masáž a zařízení si je zapamatuje pro offline použití;

NASTAVENÍ ČISTÍCÍHO MÓDU

Nastavte délku čištění až na 240 s a pulzace T-Sonic™ pro každý z režimů čištění:

- **Jemné čištění:** nízká intenzita pulzací 1-5 T-Sonic™.
- **Pravidelné čištění:** střední úroveň, intenzita pulzací 6-10 T-Sonic™.
- **Hlubkové čištění:** vysoká úroveň, intenzita pulzací 11-16 T-Sonic™.

Pro zahřívání LED zvolte úroveň teploty (nízká-střední-vysoká) a frekvenci LED - konstantní nebo pulzní.

NASTAVENÍ MASÁŽNÍHO MÓDU

Vyberte si z 5 masážních postupů s různými blahodárnými účinky a uložte si 3 přímo do zařízení pro ruční použití. Masáže mohou trvat až 15 minut a pro každý režim si můžete libovolně nastavit úroveň intenzity T-Sonic™;

- **Jemná masáž:** nízká úroveň, 1-5 pulzací T-Sonic™ a intenzita mikroproudu.
- **Pravidelná masáž:** střední úroveň, 6-10 pulzací T-Sonic™ a intenzita mikroproudu.
- **Hlubková masáž:** vysoká úroveň, 11-16 pulzací a mikroproudů T-Sonic™.

Pokud si přejete pouze masáž s pulzacemi T-Sonic™, můžete vypnout technologii mikroproudu pro všechny 3 režimy.

Funkce Start Cleansing a Start Massage jsou vybaveny režimem Mirror, který umožňuje používat mobilní zařízení jako zrcadlo při provádění čisticí nebo masážní procedury.

OŠETŘENÍ

Vyberte si z 5 naprogramovaných masážních postupů a jednoduše postupujte podle pokynů ve videu.

1. **Tonizace celého obličeje:** lifting a zpevnění celého obličeje (2 min)
2. **Ošetření očí:** pozvedne oční kontury (4 min)
3. **Linie smíchu:** vyhlazuje vrásky smíchu a oblast rtů (6 min)
4. **Vyhlazení čela:** zaměřuje se na obočí a čelo (2 min)
5. **Kouzelná ústa:** modeluje ústa a tváře (5 min)



JAK POUŽÍVAT LUNA™ 4 plus

ČISTÍCÍ MÓD

1. Odstraňte veškerý make-up, navlhčete pleť a poté na ni naneste čisticí přípravek FOREO.
2. Stisknutím tlačítka napájení aktivujte režim čištění a stisknutím tlačítek nebo snadno přepínejte mezi režimy jemného a hloubkového čištění.
3. Krouživými pohyby přejíždějte po obličejí po dotykových bodech LUNA™ 4 plus, dokud vestavěný časovač zařízení nevypne.
4. Opláchněte a osušte si obličej.



MÓD ZPEVNŮJÍCÍ MASÁŽE

1. Naneste sérum FOREO na čistou a suchou pleť.
2. Stisknutím tlačítka napájení přístroj zapněte a rychlým dvojitým stisknutím aktivujte režim zpevňující masáže. Mezi uloženými masážními režimy můžete snadno přepínat stisknutím tlačítka nebo tlačítka.
3. Uvolněte obličej a klouzejte po zpevňující masážní ploše LUNA™ 4 plus pohyby směrem ven podle tvaru obličeje, dokud vestavěný časovač zařízení nevypne.
4. Pokračujte v obvyklé péči o pleť.



UPOZORNĚNÍ: Pro bezpečné a účinné použití musí být LUNA™ 4 plus před aktivací ošetření mikroproudem zcela suchá. Při klouzání po pokožce si vždy naneste vrstvu vodivého séra LUNA™ 4 plus.

POZNÁMKA: Chcete-li udržet přístroj v optimálním stavu, nepoužívejte čisticí přípravky, exfoliátory nebo peelings na bázi jílu, silikonu nebo zrníček, protože mohou poškodit měkké silikonové dotykové body přístroje LUNA™ 4 plus. Pokud se dlouhé silikonové štětiny zamotají, jemným kartáčováním je v libovolném směru vraťte do normální polohy.

CESTOVNÍ ZÁMEK

Pokud chcete zařízení uzamknout kvůli pohodlnému cestování, stačí podržet tlačítka [peříčko] a [pór] po dobu 3 sekund. Chcete-li zařízení odemknout, postupujte stejně.

ČIŠTĚNÍ LUNA™ 4 plus

Po použití přístroj LUNA™ 4 plus vždy důkladně vyčistěte. Povrch kartáče omyjte vodou a mýdlem a poté opláchněte teplou vodou. Osušte hadříkem nebo utěrkou, která nepouští vlákna. Po použití doporučujeme přístroj nastříkat silikonovým čisticím sprejem FOREO a opláchnout teplou vodou, abyste dosáhli optimálních výsledků.

POZNÁMKA: Nikdy nepoužívejte čisticí prostředky obsahující alkohol, benzín nebo aceton, protože mohou podráždit pokožku a poškodit silikon.

DOPLŇKOVÉ PRODUKTY



Micro-Foam Cleanser

Tento krémový čistící přípravek se promění v jemné mikrobublínky, které odstraňují nečistoty z hloubi pórů, jemně čistí pleť a odstraňují přebytečnou mastnotu. Jeho speciální složení s obsahem obnovujících aminokyselin a vitamínu E pomáhá pleť hydratovat a chránit, takže zůstane jemná a zářivá.

DERMATOLOGICKY TESTOVÁNO - BEZ PARFEMACE - VEGANSKÉ - CRUELTY-FREE



SERUM SÉRUM SERUM

Mimořádně zklidňující složení bez námahy klouže po pokožce a bez problémů spolupracuje se zpevňujícím masážním režimem LUNA, který zlepšuje účinnost séra. Antioxidační síla skvalanu dodá vaší pleti zdravý a mladistvý vzhled, zatímco kyselina hyaluronová uzamyká vlhkost, abyste měli jemnější, hladší a superhydratovanou pleť.

DERMATOLOGICKY TESTOVÁNO - BEZ PARFEMACE - CRUELTY-FREE

DŮLEŽITÉ PRO OPTIMÁLNÍ BEZPEČÍ:

- Pokud máte kožní onemocnění nebo zdravotní problémy, poraďte se před použitím s lékařem.
- Nepoužívejte, pokud jste podstoupili laserové ošetření, chemický peeling nebo máte jinak poškozenou či poškozenou pokožku.
- Nepoužívejte, pokud jste podstoupili kosmetický zákrok na obličej.
- Nepoužívejte funkci mikroproudu, pokud máte nějaké stávající zdravotní potíže, například epilepsii, krvácivé onemocnění, rakovinu, nádory nebo poruchy vnímání.
- Funkci mikroproudu nepoužívejte, pokud máte implantovaný jakýkoli lékařský přístroj nebo jiný elektronický přístroj či tělesnou pomůcku.
- Nepoužívejte funkci mikroproudu v oblasti hrudníku / prsou, v oblasti očí (kruhový sval v oblasti očnice), ve střední linii (kost) krku nebo v oblasti genitálií / třísel.
- Pokud máte podezření na srdeční onemocnění nebo je u vás diagnostikováno, dodržujte opatření doporučená lékařem.
- Dlouhodobé účinky mikroproudu nejsou známy.
- Bezpečnost funkce mikroproudu pro použití během těhotenství nebyla stanovena. Pokud jste těhotná, poraďte se před použitím tohoto výrobku se svým lékařem.
- Během používání přístroje může docházet k vnímání blikajících světél, což je důsledek stimulace vašeho zrakového nervu. Pokud tento stav pozorujete trvale i bez použití přístroje, poraďte se se svým lékařem.
- Elektronická monitorovací zařízení, jako jsou EKG monitory a EKG alamy, nemusí při používání přístroje fungovat správně.
- Čištění pomocí přístroje LUNA™ 4 plus by mělo být pohodlné - pokud pocítíte nepříjemné pocity, okamžitě přestaňte přístroj používat a poraďte se s lékařem.
- Při čištění v oblasti pod očima dbejte zvýšené opatrnosti a nepřivádějte přístroj do kontaktu s víčky nebo samotnými očima.
- Z hygienických důvodů nedoporučujeme sdílet přístroj LUNA™ 4 plus s nikým dalším.
- Nenechávejte přístroj LUNA™ 4 plus na přímém slunečním světle a nikdy jej nevystavujte extrémnímu teplu nebo vroucí vodě.
- Při používání tohoto přístroje dětmi, na dětech nebo v jejich blízkosti, jakož i osobami se sníženými fyzickými a duševními schopnostmi je nutný pečlivý dohled.
- Pokud se tento výrobek jeví jakkoli poškozený, přestaňte jej používat. Tento výrobek neobsahuje žádné opravitelné části.
- Vzhledem k účinnosti čistícího postupu FOREO doporučujeme, abyste přístroj LUNA™ 4 plus v režimu čištění nepoužívali déle než 3 minuty v kuse.
- Nepoužívejte přístroj v režimu mikroproudu, pokud byl ponořen do vody. Před aktivací funkce mikroproudu by měl být přístroj LUNA™ 4 plus zcela suchý.
- Při používání přístroje se může objevit mírný pocit brnění. Snížení intenzity může tento pocit snížit nebo odstranit.
- Přístroj je určen pro kosmetické použití na obličej. Za případné škodlivé následky způsobené nesprávným použitím, aplikací na jiné části těla, připojením k nevhodným zdrojům napětí, znečištěným vodivým roztokem nebo koulemi nebo jakoukoli jinou nevhodnou aplikací nese společnost FOREO odpovědnost.
- Zařízení používejte pouze k určenému účelu, jak je popsáno v této příručce. Pokud nenajdete odpověď na svou konkrétní otázku nebo máte jiné otázky týkající se provozu zařízení, navštivte prosím www.foreo.com.

ŘEŠENÍ PROBLÉMŮ

OPATŘENÍ, KTERÁ JE TŘEBA PŘIJMOUT V PŘÍPADĚ ZMĚN VE VÝKONU LUNA™ 4 plus.

Pokud se při stisknutí středového tlačítka LUNA™ 4 plus neaktivuje:

- Baterie je vybitá, dobíjejte ji pomocí nabíjecího kabelu USB po dobu až 2 hodin, dokud nebude plně nabitá, a poté restartujte zařízení podržením tlačítka napájení.

Pokud nelze LUNA™ 4 plus vypnout a/nebo tlačítka rozhraní nereagují:

- Mikroprocesor je dočasně nefunkční. Stisknutím a podržením tlačítka napájení zařízení restartujte.

Pokud se zařízení LUNA™ 4 plus nesynchronizuje s aplikací FOREO:

- Vypněte a znovu zapněte Bluetooth a zkuste se znovu připojit.
- Zavřete aplikaci FOREO a znovu ji otevřete, abyste proces zahájili znovu.

ZÁRUKA A PODMÍNKY

REGISTRACE ZÁRUKY

Chcete-li aktivovat dvouletou omezenou záruku, zaregistrujte se prostřednictvím aplikace FOREO nebo navštivte webové stránky foreo.com/product-registration a získajte další informace.

2LETÁ OMEZENÁ ZÁRUKA

Společnost FOREO poskytuje na tento přístroj záruku po dobu DVOU (2) LET (s výjimkou zemí, kde vnitrostátní právní předpisy vyžadují delší minimální záruku) od data původního zakoupení na závady způsobené vadným zpracováním nebo materiály, které vznikly při běžném používání přístroje. Záruka se vztahuje na pracovní části, které ovlivňují funkci zařízení. NEpokrývá kosmetické poškození způsobené běžným opotřebením nebo poškození způsobené nehodou, nesprávným používáním nebo zanedbáním. Jakýkoli pokus o otevření nebo rozebrání zařízení (nebo jeho příslušenství) vede ke ztrátě záruky.

Pokud zjistíte závadu a oznámíte ji společnosti FOREO během záruční doby, společnost FOREO vám zařízení podle svého uvážení bezplatně vymění. Záruční reklamace musí být doloženy přiměřenými důkazy, že datum reklamace spadá do záruční doby. Pro potvrzení platnosti záruky si prosím uschovejte originál dokladu o koupi spolu s těmito záručními podmínkami po dobu trvání záruční doby.

Chcete-li uplatnit záruční nárok, musíte se přihlásit ke svému účtu na adrese www.foreo.com a vybrat možnost uplatnit záruční nárok. Náklady na dopravu jsou nevratné. Tento závazek doplňuje vaše zákonná práva spotřebitele a nijak tato práva neovlivňuje.

INFORMACE O LIKVIDACI

Likvidace starých elektronických zařízení (platí v EU a dalších evropských zemích se systémy tříděného sběru odpadu).



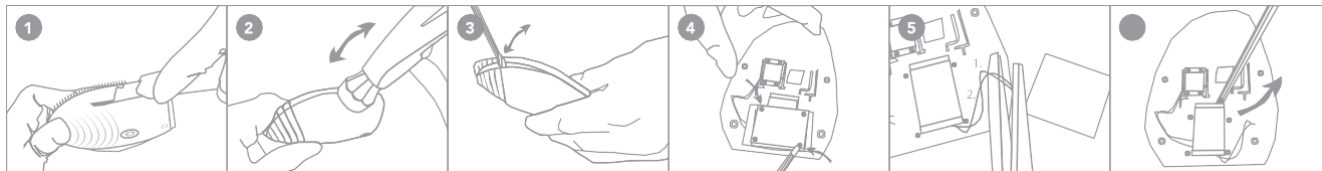
Symbol přeškrtnuté popelnice znamená, že s tímto zařízením by se nemělo zacházet jako s domovním odpadem, ale mělo by se odevzdat na příslušném sběrném místě pro recyklaci elektrických a elektronických zařízení. Tím, že zajistíte správnou likvidaci tohoto zařízení, pomůžete zabránit možným negativním důsledkům pro životní prostředí a lidské zdraví, které by mohlo způsobit nevhodné nakládání s odpadem z tohoto výrobku. Recyklace materiálů také pomůže šetřit přírodní zdroje.

Další informace o recyklaci vašeho zařízení získáte u místní služby pro likvidaci domovního odpadu nebo v místě nákupu.

ODSTRANĚNÍ BATERIE

POZNÁMKA: Tento proces není vratný. Otevřením zařízení zaniká jeho záruka. Tento úkon je třeba provést pouze tehdy, když je zařízení připraveno k likvidaci.

Protože toto zařízení obsahuje lithium-iontovou baterii, je nutné ji před likvidací vyjmout a nevyhazovat ji do domovního odpadu. Chcete-li baterii vyjmout, otevřete po odstranění vnější silikonové vrstvy vnitřní plastový obal a vyjměte baterii, která bude zlikvidována v souladu s místními předpisy o ochraně životního prostředí. Během tohoto procesu používejte v zájmu své bezpečnosti rukavice. Podrobné vizuální pokyny jsou uvedeny níže.



SPECIFIKACE

MATERIÁLY: Silikon bezpečný pro tělo, plast ABS, měď, sklo, zlato, slitina zinku

BARVA: Lavender, Pink

ROZMĚRY: 82.5*38.8*100 mm

HMOTNOST: 150 g

BATERIE: Li-ion 1000mAh 3.7 V

POUŽITÍ: Až 100

REŽIM POHOTOVOSTI: 90 dní

FREKVENCE: 100 Hz

MAX ÚROVEŇ HLUKU: <50 dB

ROZHRANÍ: 3 tlačítka

UPOZORNĚNÍ: Uživatelé používají toto zařízení na vlastní nebezpečí. Společnost FOREO ani její prodejci nepřebírají žádnou odpovědnost za jakékoli fyzické či jiné úrazy nebo škody, které by přímo či nepřímo vznikly v důsledku používání tohoto zařízení. Společnost FOREO si dále vyhrazuje právo revidovat tuto publikaci a čas od času provádět změny v jejím obsahu, aniž by byla povinna o takové revizi nebo změnách kohokoli informovat.

Jakékoli změny nebo úpravy, které nejsou výslovně schváleny stranou odpovědnou za dodržování předpisů, mohou vést ke ztrátě oprávnění uživatele k provozu zařízení. Toto zařízení je v souladu s částí 15 pravidel FCC. Provoz podléhá následujícím dvěma podmínkám: (1) Toto zařízení nesmí způsobovat škodlivé rušení a (2) toto zařízení musí akceptovat veškeré přijaté rušení, včetně rušení, které může způsobit nežádoucí provoz.

PROHLÁŠENÍ O VYSTAVENÍ RF ZÁŘENÍ: Toto zařízení splňuje limity FCC pro vystavení záření stanovené pro nekontrolované prostředí. Zařízení bylo vyhodnoceno tak, aby splňovalo obecné požadavky na vystavení rádiovým vlnám. Zařízení lze používat v podmínkách přenosné expozice bez omezení.

Toto zařízení obsahuje vysílač(e)/přijímač(e) osvobozené od licencí, které jsou v souladu s licencí osvobozenou od RSS kanadského úřadu pro inovace, vědu a hospodářský rozvoj. Provoz podléhá následujícím dvěma podmínkám:

- (1) Toto zařízení nesmí způsobovat rušení.
- (2) Tento přístroj musí být odolný proti jakémukoli rušení, včetně rušení, které může způsobit nežádoucí provoz přístroje.

ČASTO KLADENÉ OTÁZKY

ZÁKLADY

1. CO MÁM DĚLAT PO PŘIJETÍ ZAŘÍZENÍ LUNA™ 4 plus?

Gratulujeme k objevení chytřejší péče o pleť! Nejdříve si zdarma stáhněte aplikaci FOREO For You a odemkněte a zaregistrujte své zařízení.

2. CO JE OBSAHEM BALENÍ LUNA™ 4 plus?

1 zařízení LUNA™ 4 plus, 1 USB nabíjecí kabel, 1 SERUM SERUM SERUM 2ml vzorek, 1 uživatelský manuál, 1 příručka, 1 cestovní pouzdro.

3. JAK VYPNOUT / ZAPNOUT LUNA™ 4 plus?

Stisknutím tlačítka napájení na zařízení LUNA™ 4 plus jej zapnete a opětovným stisknutím jej vypnete. Po dokončení přednastavené rutiny se zařízení automaticky vypne.

4. MŮJ PŘÍSTROJ SE NEAKTIVUJE PO STISKNUTÍ TLAČÍTKA NAPÁJENÍ?

Baterie je vybitá. Nabíjejte ji pomocí nabíjecího kabelu USB až do úplného nabití a poté restartujte zařízení podržením tlačítka napájení.

5. JAK NABÍJET LUNA™ 4 plus?

Přístroj LUNA™ 4 plus lze nabíjet přes USB, přičemž 2 hodiny nabíjení umožňují až 100 použití (při 1 minutě ošetření na jedno použití). Nabíjecí kabel USB je dodáván se zařízením.

6. PROČ SE NABÍJEČKA NEZAPOJÍ AŽ DO KONCE?

Nabíjecí kabel pro zařízení LUNA™ 4 plus se nemá zasouvat až do zařízení. Je zcela normální, že ze zařízení trochu vyčnívá.

7. MOJE NABÍTÍ NEVYDRŽELO 100 POUŽITÍ.

100 použití znamená 100 minut, takže doba nabíjení závisí na tom, jak často a jak dlouho se zařízení používá.

8. JE NABÍJECÍ BOD NA LUNA™ 4 plus VODOTĚSNÝ?

Ano, nabíjecí bod je vodotěsný, což znamená, že můžete LUNA™ 4 plus používat ve sprše v čistícím režimu.

Režim mikroproudu nelze ve sprše používat. Nepoužívejte přístroj v režimu mikroproudu, pokud byl ponořen do vody. Před aktivací funkce mikroproudu by měl být přístroj LUNA™ 4 plus zcela suchý.

Před nabíjením se ujistěte, že je zařízení zcela suché, a nepoužívejte jej během nabíjení. Po ukončení používání zařízení uložte na suchém místě. Nenechávejte zařízení ponořené ve vodě.

APLIKACE

1. PROČ SI MUSÍM PŘED POUŽITÍM LUNA™ 4 plus STÁHNOUT APLIKACI?

Všechny produkty FOREO s aplikací je třeba aktivovat a odemknout prostřednictvím aplikace FOREO For You při prvním zapnutí. To nám pomáhá chránit se před falešnými/kopírovanými výrobky FOREO a usnadňuje to registraci záruky a ochranu vaší investice.

2. JAK SPOJIT ZAŘÍZENÍ LUNA™ 4 plus S APLIKACÍ FOREO?

Stáhněte si aplikaci FOREO For You do chytrého telefonu nebo tabletu a zapněte Bluetooth. Jedním stisknutím univerzálního tlačítka na zařízení jej zapnete. Blikající bílé světlo signalizuje, že je zařízení v režimu párování. Podle pokynů v aplikaci zaregistrujte a spárujte zařízení LUNA™ 4 plus.

3. FUNGUJE LUNA™ 4 plus I BEZ APLIKACE?

Ano! Aplikace vám pomůže spravovat nastavení zařízení a přistupovat k masážím pod video instrukcemi, ale můžete používat LUNA™ 4 plus i ručně. Tlačítka na zadní straně zařízení umožňují přepínat mezi režimy čištění a masáže bez použití aplikace.

4. NEMOHU ZAREGISTROVAT SVÉ ZAŘÍZENÍ NEBO SE ZAŘÍZENÍ STÁLE ODPOJUJE. CO MÁM DĚLAT?

Při řešení problémů s aplikací FOREO For You postupujte podle následujících kroků:

- 1) Smazání a opětovná instalace aplikace - možná je třeba aplikaci pouze aktualizovat.
- 2) Zkontrolujte, zda byl operační systém mobilního telefonu aktualizován na nejnovější verzi (ujistěte se, že je v mobilním telefonu spuštěna nejnovější aktualizace softwaru).
- 3) Po odstranění a opětovné instalaci aplikace se ujistěte, že jste restartovali telefon.
- 4) Vymažte soubory cookie a mezipaměť telefonu
- 5) Ujistěte se, že je zařízení plně nabité a že je zapnuta funkce Bluetooth

POUŽÍVÁNÍ LUNA™ 4 plus

1. JAK ČASTO MOHU POUŽÍVAT ZAŘÍZENÍ LUNA™ 4 plus?

Přístroje LUNA™ 4 plus jsou dostatečně bezpečné a šetrné, abyste je mohli používat každý den, ráno nebo večer. Přístroj LUNA™ 4 plus doporučujeme používat vždy, když vaše pleť potřebuje hloubkové čištění. Mikroproudový režim by se neměl používat častěji než jednou denně.

2. JAK DLOUHO DENNĚ HO MOHU POUŽÍVAT?

Vzhledem k účinnosti čištění nedoporučujeme používat LUNA™ 4 plus déle než 3 minuty denně.

3. MOHU SDÍLET LUNA™ 4 plus S DALŠÍMI LIDMI, NAPŘ. S RODINOU?

Z hygienických důvodů nedoporučujeme sdílet zařízení LUNA™ 4 plus s nikým dalším.

4. MOHU LUNA™ 4 plus POUŽÍT K ODSTRANĚNÍ MAKE-UPU?

Před čištěním pomocí některého z našich přístrojů je třeba odstranit veškerý make-up.

5. JAK SILNĚ MÁM TISKNOT, KDYŽ POHYBUJI PŘÍSTROJEM LUNA™ 4 plus?

Při použití systému LUNA™ 4 plus není třeba používat žádný tlak. Jemnými krouživými pohyby čistěte obličej na tvářích a čele a klouzejte po nose nahoru a dolů.

6. LZE POUŽÍVAT FOREO LUNA™ 4 plus V OBLASTI OČÍ?

Ano, LUNA™ 4 plus můžete používat v okolí očí. Přitom dbejte zvláštní opatrnosti v oblasti pod očima a nepřivádějte přístroj do kontaktu s víčky nebo samotnými očima. Nepoužívejte funkci mikroproudu v oblasti očí (kruhový sval v oblasti očnice).

7. JAKÝ ČISTÍCÍ PŘÍPRAVEK MÁM POUŽÍVAT?

Můžete použít čisticí prostředek podle svých preferencí, pokud neobsahuje složky, které by mohly poškodit silikon vašeho zařízení. Nepoužívejte čisticí přípravky, exfoliátory nebo peelingy na bázi jílu, silikonu nebo zrníček, protože mohou poškodit měkké silikonové dotykové body zařízení. Pro dosažení nejlepších výsledků doporučujeme používat čisticí pěnu FOREO Micro-Foam Cleanser.

8. MUSÍM POUŽÍVAT SÉRUM OD FOREO PŘI OŠETŘENÍ S MIKROPROUDEM?

Ano, s přístrojem je nutné používat SERUM SERUM SERUM, protože sérum vytváří vodivou bariéru, která účinně a bezpečně přenáší mikroproud z přístroje do vaší pokožky. SERUM SERUM SERUM je speciálně vyvinuto s vodivými složkami, jako je glycerin, což umožňuje bezproblémové fungování mikroproudových zařízení bez jakéhokoli pocitu na pokožce.

9. Mohu používat LUNA™ 4 plus, pokud mám kožní onemocnění, jako je ekzém, nebo pokud jsem podstoupil/a kosmetický zákrok, jako je botox?

Doporučujeme, aby se každý, kdo trpí vážným onemocněním kůže nebo podstoupil kosmetický zákrok, před použitím přístroje poradil se svým lékařem nebo odborníkem na péči o pleť.

10. MOHU LUNA™ 4 plus POUŽÍVAT BĚHEM TĚHOTENSTVÍ?

Režim čištění je bezpečný, pokud jste těhotná nebo kojíte, ale režim mikroproudu se nedoporučuje.

ZAŘÍZENÍ LUNA™ 4 plus

1. JAKÝ JE ROZDÍL MEZI REŽIMY ČIŠTĚNÍ?

Režimy čištění na přístroji LUNA™ 4 plus umožňují přizpůsobit čištění konkrétním požadavkům vaší pleti - podle ročního období, podle dne nebo dokonce podle oblasti pleti. Jemné čištění nabízí rozsah pulzací T-Sonic™ od 1-5, pravidelné od 6-10 a hloubkové čištění od 11-16.

2. JAKÝ JE ROZDÍL MEZI MASÁŽNÍMI REŽIMY?

LUNA™ 4 přichází s 5 zcela novými masážními vzory, z nichž si můžete vybrat - každý má své jedinečné výhody.

1. LYMFODRENÁŽNÍ MASÁŽ

Podporuje cirkulaci lymfy v obličeji. Ideální pro nahromadění tekutin kolem očí a pod čelistí.

2. HLOUBKOVÁ MASÁŽ TKÁNÍ

Používá hluboký tlak v pomalejších intervalech k uvolnění napětí obličejových svalů. Ideální pro tváře a nad linií čelisti.

3. MASÁŽ SPOUŠŤOVÝCH BODŮ

Používá střídavé úrovně tlaku, aby úspěšně uvolnila napětí ve svalové tkáni. Vhodná pro oblast krku.

4. MASÁŽ SHIATSU

Používá pulzující tlak k podpoře emocionálního a fyzického klidu a ke snížení únavy. Fantastická pro čelo a spánky.

5. REFLEXNÍ MASÁŽ

Používá jemný až silný tlak k uvolnění nebo obnovení přirozené hladiny energie. Doporučuje se pro oblast mezi obočím & před ušima.

3. JAKÝ JE ROZDÍL MEZI MASÁŽNÍMI REŽIMY A PROCEDURAMI?

Ošetření dostupná v aplikaci FOREO For You jsou procedury s videoprůvodcem zaměřené na konkrétní části obličeje. Masážní režimy jsou manuální masážní procedury, které můžete použít na jakoukoli část obličeje bez aplikace.

4. JAK NASTAVÍM INTENZITU T-SONIC™ PULZACÍ, ZAHŘÍVÁNÍ A MIKROPROUDU?

LUNA™ 4 plus je navržena s 16 různými intenzitami čištění a mikroproudu, které si můžete zvolit; pro nastavení a výběr preferovaného uživatelského nastavení je třeba připojit zařízení k aplikaci FOREO prostřednictvím Bluetooth. Můžete si také vybrat mezi nízkou, střední a vysokou úrovní teploty a konstantním nebo pulzním světlem.

5. JAKÝ JE ROZDÍL MEZI KONSTANTNÍM A PULZNÍM LED SVĚTLEM?

Stálé i pulzní červené LED světlo vám pomůže vylepšit pleť, ale bylo prokázáno, že pulzní LED světlo ještě více zvyšuje produkci kolagenu.

6. JAK ZMĚNIT MÓDY?

Stisknutím tlačítka napájení zařízení automaticky aktivuje režim pravidelného čištění. Chcete-li přepnout mezi režimem jemného a hloubkového čištění, jednoduše stiskněte tlačítka peříčka nebo póru.

V režimu Cleansing můžete rychlým dvojitým stisknutím tlačítka napájení aktivovat režim Firming Massage a snadno přepínat mezi preferovanými masážními režimy také stisknutím tlačítek peříčka nebo póru.

7. JAKÉ JSOU ROZDÍLY MEZI SENSITIVE A NORMAL LUNA™ 4 plus?

LUNA™ 4 plus nabízí 2 kartáčky speciálně navržené pro vaši pleť;

- LUNA™ 4 plus Sensitive skin má tenké štětiny pro pokožku se sklonem k zánětům, zarudnutí, svědění nebo suchosti.
- LUNA™ 4 plus Normální pleť má nahoře silnější pro zdravou pleť s dokonalou rovnováhou oleje a vody, která není ani příliš suchá, ani příliš mastná.

8. JAKÉ JSOU ROZDÍLY MEZI LUNA™ 4 plus A LUNA™ 3 plus?

Vyhřívací systém LUNA™ 4 plus je vylepšen na vyhřívání v blízkém infračerveném pásmu a doplněn o červené LED světlo pro další blahodárné účinky na pokožku. Příklad LUNA™ 4 plus je také vybaven měkčím silikonem a přizpůsobitelnými režimy čištění a masáže, které jsou přístupné pro použití offline. Kromě masážních postupů řízených aplikací z modelu LUNA™ 3 plus si nyní u modelu LUNA™ 4 plus můžete vybrat z 5 různých masážních vzorů. LUNA™ 4 plus je také vybavena funkcí cestovního zámku, takže si ji můžete bez obav vzít na dovolenou.

©2022 FOREO AB. ALL RIGHTS RESERVED.

EU DISTR.: FOREO AB, KARLAVÄGEN 41, 114 31 STOCKHOLM, SWEDEN.

US DISTR.: FOREO INC., 1525 E PAMA LANE, LAS VEGAS, NV 89119, USA.

AUS DISTR.: 6 PROHASKY STREET, PORT MELBOURNE, VIC, 3207 AUSTRALIA.

DESIGNED AND DEVELOPED BY FOREO SWEDEN.

MANUFACTURED FOR FOREO AB.