

truellife FitScale W7 BT

EN - INSTRUCTIONS

INTRODUCTORY INFORMATION:

- Before operating it for the first time, insert the 4 included AAA batteries into the compartment on the bottom of the scale. Make sure they are oriented according to the diagram in the compartment.
- Place the scale on a flat and solid surface or mat in a dry environment.
- Weigh yourself barefoot with clean feet.
- If you use the scale on a soft surface or carpet, the device will not be able to optimally analyse the measured indexes.



- For consistent and accurate measurement results, use the scale at the same time of day under approximately the same conditions. If possible, avoid weighing yourself in the following situations:

- During or immediately after a strenuous workout
- After showering, bathing or sauna
- After heavy alcohol consumption
- During or immediately after eating
- During a fever

MEASURED INDEXES:

- BMI (Body Mass Index) is used for the classification of underweight, overweight or various degrees of obesity. The index is calculated from height and weight.
- BMR (Basal Metabolic Rate) is an index that determines the amount of energy the body requires at complete rest to maintain its basic functions.
- BFR (Body Fat Rate) is an index that determines the amount of fat tissue in the body.
- Body Weight, Body Fat, Muscle Density, Muscle Mass, Protein, Body Water, Bone Mass, Metabolic Age, Visceral Fat, Standard Weight, Weight Control, Lean Body Mass, Obesity Level, Score, Protein Level, Body Type.

FIRST USE, WEIGHING USING THE APP:

- The TrueLife FitScale W7 BT scale can be used with smartphones running iOS or Android.
- Together with the app, the scale can analyse 19 body indexes.
- The scale can also be used without the mobile app, see the section „FIRST USE, WEIGHING YOURSELF WITHOUT THE APP“.

1) Download the app and register

- Scan the QR code or enter the URL to install the app.
- Register, fill in your personal details and body parameters. Next select the units for weight and height.



truellife.eu/58520/app

2) Pairing the scale with the app

- Open the app and enable Bluetooth on your smartphone.
- Agree to the processing of personal data and allow the app to access Bluetooth.
- You can then link the app to Apple HealthKit, Fitbit or Google Fit.
- The scale will automatically turn on when you step on the glass platform and pair with the enabled app.

3) Weighing yourself

- Turn on the app and step on the scale. The scale will immediately show your weight on the display and the user P0, which is only for online measurements with the app.
- Wait approximately another 10 seconds for the scale to fully complete your diagnostics. When complete, „testing complete“ will be displayed at the top of the app and an audible beep will sound.
- The app will then display your full body index diagnostics and comparison with your previous results.

FIRST USE, WEIGHING YOURSELF WITHOUT THE APP:

- With the FitScale W7 BT scale, 6 indexes can be shown on the scale display without using the app.



- Weighing yourself without using the app will not transfer the measured values to the app after logging in again.

- Turn on the scale by stepping on it.
- Press **SET** and use **▼** or **▲** to select users **P1-P9**.
- Press **SET** and use **▼** or **▲** to select your body type and athlete mode if applicable.
- Press **SET** and use **▼** or **▲** to select your height
- Press **SET** and use **▼** or **▲** to select your age and confirm again by pressing **SET**.
- Your user profile for use without the app is now set up.
- Stand on the scale again and wait until the diagnostic indicator on the scale display stops flashing. You will then be shown the measured indexes.

MULTIPLE USERS:

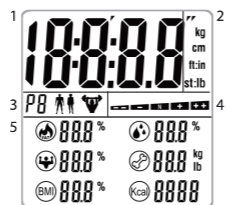
- The scale can remember up to 8 different users for the app and up to 9 users for weighing without the app.
- If the scale contains multiple stored users with similar weights, after weighing and displaying the indexes without the app, you must use the **▼** or **▲** buttons to select a profile number and then confirm with the **SET** button.

CHANGING MEASUREMENT UNITS:

- After switching on the scale, you can change the measurement units using **▼** or **▲**.
- The selected measurement units will be automatically saved for next time under all profiles.
- The measurement units can also be set using the app.

DESCRIPTION OF DATA ON THE DISPLAY:

- Weight display
- Measurement units
- User number, body type, athlete mode
- Diagnostic indicator and underweight/overweight indicator
- Measured index icons and their value



ERROR MESSAGES:

- If the display shows the error message **Err**, the scale is overloaded.
- If the display shows the error message **Lo**, the batteries need to be replaced.

BOX CONTENTS:

- 1x TrueLife FitScale W7 BT
- 4x AAA Batteries
- 1x Manual
- 1x Safety Instructions

BASIC SPECIFICATIONS:

- Dimensions: 31 cm x 31 cm x 2.5 cm
- Weighing Range: 0.2~180 kg
- Weighing Deviation: 0.1 kg

SAFETY WHEN WORKING WITH THE DEVICE:

- Carefully read the enclosed safety instructions.
- For proper handling of the product, download and read the latest version of the manual from: www.truellife.eu.

Printing errors and information changes reserved.

Manufacturer:

- elem6 s.r.o.,
Bražkova 15, 16100 Praha 6,
Czech Republic



DE - ANLEITUNG

Einleitende Informationen:

- Legen Sie vor der ersten Inbetriebnahme die 4 mitgelieferten AAA-Batterien in die Öffnung an der Unterseite der Waage ein. Vergewissern Sie sich, dass sie entsprechend der Zeichnung am unteren Rand der Öffnung ausgerichtet sind.
- Legen Sie die Waage auf eine ebene und feste Fläche oder Unterlage in einer trockenen Umgebung.
- Wiegen Sie sich barfuß und mit sauberen Füßen.
- Wenn Sie die Waage auf einer weichen Oberfläche oder einem Teppich verwenden, kann das Produkt die gemessenen Indizes nicht optimal analysieren.



- Um konsistente und genaue Messergebnisse zu erhalten, verwenden Sie die Waage zur gleichen Tageszeit unter annähernd gleichen Bedingungen. Vermeiden Sie in diesen Fällen nach Möglichkeit eine Wägung:
 - Während oder unmittelbar nach anstrengendem Training
 - Nach einer Dusche, einem Bad oder einer Sauna
 - Nach starkem Alkoholkonsum
 - Während oder unmittelbar nach einer Mahlzeit
 - Während eines Fiebers

GEMESSENE INDIZES:

- BMI (Body Mass Index) ist ein Index, der zur Klassifizierung von Untergewicht, Übergewicht oder verschiedenen Graden von Fettleibigkeit verwendet wird. Es ist ein berechneter Index aus Größe und Gewicht.
- BMR (Basal Metabolic Rate) ist ein Index, der die Energiemenge bestimmt, die der Körper bei völliger Ruhe zur Aufrechterhaltung seiner Grundfunktionen benötigt.
- BFR (Body Fat Rate) ist ein Index, der die Menge des Fettgewebes im Körper bestimmt.
- Körpergewicht, Körperfett, Muskelfrequenz, Muskelmasse, Körperwasser, Skelettgewicht, Protein, metabolisches Alter, viszerales Fett, Standardgewicht, Gewichtskontrolle, fettfreies Gewicht, Fettleibigkeitsgrad, Score, Proteinwert, Körpertyp.

ERSTE VERWENDUNG, WIEGEN MIT DER APP:

- Die Waage TrueLife FitScale W7 BT kann mit einem iOS- oder Android-Mobiltelefon verwendet werden.
- Die Waage kann zusammen mit der App 19 Körperindizes diagnostizieren.
- Die Waage kann auch ohne die mobile App verwendet werden, siehe „ERSTE VERWENDUNG, WIEGEN OHNE DIE APP“.

1) Laden Sie die App herunter und registrieren Sie sich

- Scannen Sie den QR-Code oder geben Sie den URL-Link ein, um die App zu installieren.
- Registrieren Sie sich, geben Sie Ihre persönlichen Daten mit Ihren Körperparametern ein und wählen Sie dann das Einheitsystem für Gewicht und Größe.



truellife.eu/58520/app

2) Koppeln Sie die Waage mit der App

- Schalten Sie die App und Bluetooth auf Ihrem Mobiltelefon ein.
- Stimmen Sie der Verarbeitung personenbezogener Daten zu und erlauben Sie der App den Zugriff auf die Bluetooth-Schnittstelle.
- Sie können die App dann mit Apple HealthKit, Fitbit oder Google Fit verknüpfen.
- Die Waage schaltet sich automatisch ein, wenn Sie auf das Glas treten, und verbindet sich mit der aktivierten App.

3) Wiegen Sie sich

- Schalten Sie die App ein und treten Sie auf die Waage. Die Waage zeigt sofort Ihr Gewicht und den Benutzer P0 an, der nur für Online-Messungen mit der App gilt.
- Warten Sie noch etwa 10 Sekunden, bis die Waage Ihre Diagnose vollständig abgeschlossen hat. Der vollständige Abschluss der Diagnose wird im oberen Bereich der App als „Test abgeschlossen“ angezeigt und ein akustisches Signal ertönt.
- Die App zeigt dann Ihre vollständige Diagnose der Körperindizes und den Vergleich mit früheren Wiegevorgängen an.

ERSTE VERWENDUNG, WIEGEN OHNE DIE APP:

- Mit der Waage FitScale W7 BT können 6 Indizes auf dem Display der Waage diagnostiziert werden, ohne dass eine App erforderlich ist.



- Wenn Sie sich ohne die App wiegen, werden die Messwerte nach dem erneuten Einloggen nicht in das Profil in der App zurück übertragen.

- Schalten Sie die Waage ein, indem Sie kurz auf die Waage treten.
- Drücken Sie die **SET**-Taste und verwenden Sie die Pfeiltaste **▼** oder **▲**, um die Benutzer **P1-P9** auszuwählen.
- Drücken Sie die **SET**-Taste und wählen Sie die Pfeiltaste **▼** oder **▲** Ihren Körpertyp und ggf. den Sportlermodus.
- Drücken Sie die **SET**-Taste und verwenden Sie die Pfeiltaste **▼** oder **▲**, um Ihre Größe auszuwählen.
- Drücken Sie die **SET**-Taste und verwenden Sie die Pfeiltaste **▼** oder **▲**, um Ihr Alter auszuwählen, und bestätigen Sie wieder mit der **SET**-Taste.
- Danach ist Ihr Benutzerprofil für die Verwendung der Waage ohne die App aktiv.
- Stellen Sie sich erneut auf die Waage und warten Sie, bis die Diagnoseanzeige auf dem Display der Waage nicht mehr blinkt. Sie sehen dann die gemessenen Indizes.

MEHRERE BENUTZER:

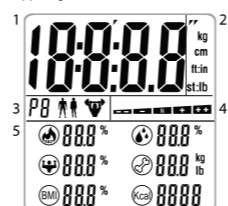
- Die Waage kann sich bis zu 8 verschiedene Benutzer für die App und bis zu 9 Benutzer für das Wiegen ohne die App merken.
- Wenn die Waage mehrere gespeicherte Benutzer mit ähnlichem Gewicht enthält, ist es nach dem Wiegen und der Anzeige der Indizes ohne die App erforderlich, die Profilmutter mit den Tasten **▼** oder **▲** auszuwählen und dann mit der **SET**-Taste zu bestätigen.

WECHSEL DES EINHEITENSYSTEMS:

- Nach dem Einschalten der Waage kann mit den Tasten **▼** oder **▲** das Einheitsystem gewechselt werden.
- Das gewählte Einheitsystem wird automatisch für die nächste Wägung für alle Profile gespeichert.
- Das Einheitsystem kann auch über die App eingestellt werden.

BESCHREIBUNG DER ANZEIGEDATEN:

- Gewichtsanzeige
- Arten von Einheitsystemen
- Benutzernummer, Körpertyp, Sportlermodus
- Diagnoseanzeige und Anzeige für Untergewicht/Übergewicht
- Symbole für gemessene Indizes und deren Wert



HINWEISE AUF EIN PROBLEM:

- Zeigt das Display die Fehlermeldung **Err** an, ist die Waage überlastet.
- Zeigt das Display die Fehlermeldung **Lo** an, müssen die Batterien ausgetauscht werden.

VERPACKUNGSMATERIAL:

- 1x TrueLife FitScale W7 BT
- 4x AAA-Batterie
- 1x Anleitung
- 1x Sicherheitshinweise

GRUNDLEGENDE SPEZIFIKATIONEN:

- Abmessungen: 31 cm x 31 cm x 2,5 cm
- Wägebereich: 0,2 ~ 180 kg
- Wägeabweichung: 0,1 kg

SICHERHEIT BEI ARBEIT MIT DEM GERÄT:

- Lesen Sie die beiliegenden Sicherheitshinweise sorgfältig durch.
- Lesen Sie zur ordnungsgemäßen Handhabung des Produkts die neueste Version des Handbuchs, das unter www.truellife.eu heruntergeladen werden kann.

Druckfehler und Änderungen von Informationen vorbehalten.

Hersteller:

- elem6 s.r.o.,
Bražkova 15, 16100 Praha 6,
Tschechische Republik



CS - NÁVOD

ÚVODNÍ INFORMACE:

- Před prvním spuštěním vložte do otvoru na spodní části váhy 4 přiložené AAA baterie. Ujistěte se, že jsou nasmerovány podle náčrtu na dně otvoru.
- Váhu umístěte na rovnou a pevnou plochu či podložku v suchém prostředí.
- Vážte se naboso s čistými chodidly.
- Pokud budete váhu používat na měkkém povrchu nebo koberci, nebude produkt schopný optimálně analyzovat měřené indexy.



- Pro dosažení konzistentních a přesných výsledků měření používejte váhu ve stejnou denní dobu za přibližně stejných podmínek. Pokud je to možné, vyhněte se vážení v těchto případech:

- Během nebo okamžitě po náročném tréninku
- Po sprchování, koupeli či sauně
- Po větším požití alkoholu
- Během nebo okamžitě po jídle
- Během horečky

MĚŘENÉ INDEXY:

- BMI (Body Mass Index) je index, který se používá pro klasifikaci podváhy, nadváhy či různé stupně obezity. Jde o vypočtený index z výšky a hmotnosti.
- BMR (Basal Metabolic Rate) je index, který určuje množství energie, kterou tělo potřebuje při naprostém klidu pro udržování svých základních funkcí.
- BFR (Body Fat Rate) je index, který určuje množství tukové tkáně v těle.
- Tělesná hmotnost, tělesný tuk, svalová frekvence, svalová hmota, voda v těle, kosterní hmotnost, bílkoviny, metabolický věk, viscerální tuk, standardní hmotnost, kontrola váhy, hmotnost bez tuku, úroveň obezity, skóre, hodnota bílkoviny, tělesný typ.

PRVNÍ POUŽITÍ, VÁŽENÍ S APLIKACÍ:

- Váhu TrueLife FitScale W7 BT lze používat s mobilním telefonem s operačním systémem iOS nebo Android.
- Váha společně s aplikací dokáže diagnostikovat 19 indexů těla.
- Váhu lze používat i bez mobilní aplikace viz „PRVNÍ POUŽITÍ, VÁŽENÍ BEZ APLIKACE“.

1) Stáhněte si aplikaci a zaregistrujte se

- Naskenujte QR kód nebo zadejte URL odkaz a aplikaci nainstalujte.
- Zaregistrujte se, vyplňte osobní údaje s parametry vašeho těla a poté vyberte soustavu jednotek pro hmotnost a výšku.



truellife.eu/58520/app

2) Spárujte váhu s aplikací

- Zapněte aplikaci a Bluetooth ve vašem mobilním telefonu.
- Souhláste se zpracováním osobních údajů a povolte přístup aplikaci k Bluetooth rozhraní.
- Poté můžete propojit aplikaci s Apple HealthKit, Fitbit nebo Google Fit.
- Váha se po stoupnutí na sklo automaticky zapne a spáruje se zapnutou aplikací.

3) Zvažte se

- Zapněte aplikaci a stoupněte na váhu. Váha okamžitě na displeji zobrazí vaši hmotnost a uživatele P0, který je určen pouze pro online měření s aplikací.
- Vyčkejte přibližně dalších 10 vteřin, než váha plně dokončí vaši diagnostiku.
- Plně dokončení diagnostiky se zobrazí ve vrchní části aplikace jako „testování dokončeno“ a zazní zvukový signál.
- Poté se v aplikaci zobrazí vaše kompletní diagnostika indexů těla a předchozí porovnávní historie vážení.

PRVNÍ POUŽITÍ, VÁŽENÍ BEZ APLIKACE:

- S váhou FitScale W7 BT lze diagnostikovat 6 indexů na displeji váhy bez použití aplikace.



- Vážení bez použití aplikace nepřevádí změněné hodnoty po opětovném přihlášení zpět do profilu v aplikaci.

- Zapněte váhu pomocí krátkého stoupnutí.
- Stiskněte tlačítko **SET** a zvolte šipkou **▼** nebo **▲** uživatele **P1-P9**.
- Stiskněte tlačítko **SET** a zvolte šipkou **▼** nebo **▲** váš typ postavy a případně režim sportovce.
- Stiskněte tlačítko **SET** a zvolte šipkou **▼** nebo **▲** vaši výšku.
- Stiskněte tlačítko **SET** a zvolte šipkou **▼** nebo **▲** váš věk a znovu potvrďte tlačítkem **SET**.
- Poté je váš uživatelský profil pro použití váhy bez aplikace aktivní.
- Znovu se postavte na váhu a vyčkejte, dokud nepřestane blikat indikátor diagnostiky na displeji váhy. Poté se vám zobrazí změněné indexy.

VÍCE UŽIVATELŮ:

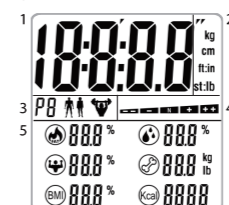
- Váha si umí zapamatovat až 8 různých uživatelů pro aplikaci a až 9 uživatelů pro vážení bez aplikace.
- Pokud váha obsahuje více uložení uživatelů s podobnou hmotností, je nutné po zvážení a zobrazení indexů bez aplikace pomocí tlačítek **▼** nebo **▲** navolit číslo profilu a poté jej potvrdit tlačítkem **SET**.

PŘEPNUTÍ SOUSTAVY JEDNOTEK:

- Po zapnutí váhy lze pomocí tlačítek **▼** nebo **▲** přepnout soustavu jednotek.
- Zvolená soustava jednotek zůstane automaticky uložena pro další vážení u všech profilů.
- Soustavu jednotek lze nastavit i pomocí aplikace.

POPIS ÚDAJŮ NA DISPLEJI:

- Ukazatel hmotnosti
- Druhý soustavu jednotek
- Číslo uživatele, typ postavy, režim sportovce
- Indikátor diagnostiky a ukazatel podváhy/nadváhy
- Ikony změřených indexů a jejich hodnoty



INDIKACE PROBLÉMU:

- Zobrazuje-li displej chybovou hlášku **Err** je váha přetížená.
- Zobrazuje-li displej chybovou hlášku **Lo** je nutná výměna baterií.

OBSAH BALENÍ:

- 1x TrueLife FitScale W7 BT
- 4x AAA baterie
- 1x Návod
- 1x Bezpečnostní instrukce

ZÁKLADNÍ SPECIFIKACE:

- Rozměry: 31 cm x 31 cm x 2,5 cm
- Rozsah vážení: 0,2 ~ 180 kg
- Odhýlka vážení: 0,1 kg

BEZPEČNOST PŘI PRÁCI SE ZAŘÍZENÍM:

- Pozorně si přečtěte přiložené bezpečnostní instrukce.
- Pro správné zacházení s produktem si stáhněte a přečtěte nejaktuálnější verzi manuálu, která je ke stažení na stránce: www.truellife.eu.

Tiskové chyby a změny informací jsou vyhrazeny.

Výrobce:

- elem6 s.r.o.,
Bražkova 15, 16100 Praha 6,
Česká republika



SK - NÁVOD

ÚVODNÉ INFORMÁCIE:

- Pred prvým spustením vložte do otvoru na spodnej časti váhy 4 priložené AAA batérie. Uistite sa, že sú nasmerované podľa náčrtu na dne otvoru.
- Váhu umiestnite na rovnú a pevnú plochu či podložku v suchom prostredí.
- Vážte sa naboso s čistými chodidlami.
- Pokiaľ budete váhu používať na mäkkom povrchu alebo koberci, nebude produkt schopný optimálne analyzovať merané indexy.



- Pre dosiahnutie konzistentných a presných výsledkov meraní používajte váhu v rovnakú dennú dobu za približne rovnakých podmienok. Pokiaľ je to možné, vyhnite sa váženiu v týchto prípadoch:

 - Počas alebo okamžite po náročnom tréningu
 - Po sprchovaní, kúpeli alebo saune

- Po väčšom požití alkoholu
- Počas alebo okamžite po jedle
- Počas horečky

MERANÉ INDEXY:

- BMI (Body Mass Index) je index, ktorý sa používa pre klasifikáciu podváhy, nadváhy alebo rôznych stupňov obezity. Ide o vypočítaný index z výšky a hmotnosti.
- BMR (Basal Metabolic Rate) je index, ktorý určuje množstvo energie, ktorú telo potrebuje pri úplnom pokoji pre udržovanie svojich základných funkcií.
- BFR (Body Fat Rate) je index, ktorý určuje množstvo tukového tkaniva v tele.
- Tělesná hmotnosť, tělesný tuk, svalová frekvencia, svalová hmota, voda v tele, kostrová hmotnosť, bílkoviny, metabolický věk, viscerální tuk, standardní hmotnost, kontrola váhy, hmotnost bez tuku, úroveň obezity, skóre, hodnota bílkoviny, tělesný typ.

PRVÉ POUŽITIE, VÁŽENIE S APLIKÁCIU:

- Zapněte aplikaci a stoupněte na váhu. Váha v okamihu na displeji zobrazí Vašu hmotnost a uživatele P0, který je určený iba pre online meranie s aplikáciou.
- Počakajte približne ďalších 10 sekúnd, než váha úplne dokončí Vašu diagnostiku.
- Úplné dokončenie diagnostiky sa zobrazí vo vrchnej časti aplikácie ako „testovanie dokončeno“ a zaznie zvukový signál.
- Potom sa v aplikácii zobrazí vaše kompletné diagnostika indexu tela a predchádzajúce porovnania histórie vážení.

PRVÉ POUŽITIE, VÁŽENIE BEZ APLIKÁCIE:

- S váhou FitScale W7 BT je možné diagnostikovať 6 indexov na displeji váhy bez použitia aplikácie.



truellife.eu/58520/app

2) Spárujte váhu s aplikáciou

- Zapnite aplikáciu a Bluetooth vo Vašom mobilnom telefóne.
- Souhláste so spracovaním osobných údajov a povolte přístup aplikácii ku Bluetooth rozhraní.
- Potom můžete propojit aplikaci s Apple HealthKit, Fitbit nebo Google Fit.
- Váha se po stúpnutí na sklo automaticky zapne a spáruje so zapnutou aplikáciou.

3) Zvažte sa

- Zapnite aplikáciu a stúpnite si na váhu. Váha v okamihu na displeji zobrazí Vašu hmotnosť a užívateľa P0, ktorý je určený iba pre online meranie s aplikáciou.
- Počakajte približne ďalších 10 sekúnd, než váha úplne dokončí Vašu diagnostiku.
- Úplné dokončenie diagnostiky sa zobrazí vo vrchnej časti aplikácie ako „testovanie dokončeno“ a zaznie zvukový signál.
- Potom sa v aplikácii zobrazí vaše kompletné diagnostika indexu tela a predchádzajúce porovnania histórie vážení.

PRVÉ POUŽITIE, VÁŽENIE BEZ APLIKÁCIE:

- S váhou FitScale W7 BT je možné diagnostikovať 6 indexov na displeji váhy bez použitia aplikácie.



- Váženie bez použitia aplikácie nepřevádza namerané hodnoty po opätovnom přihlášení späť do profilu v aplikácii.

- Zapnite váhu pomocou krátkého stúpnutia.
- Stlačte tlačidlo **SET** a zvolte šipkou **▼** alebo **▲** užívateľa **P1-P9**.
- Stlačte tlačidlo **SET** a zvolte šipkou **▼** alebo **▲** váš typ postavy a prípadne režim športovca.
- Stlačte tlačidlo **SET** a zvolte šipkou **▼** alebo **▲** Vašu výšku.
- Stlačte tlačidlo **SET** a zvolte šipkou **▼** alebo <

PL – INSTRUKCJA

INFORMACJE WSTĘPNE:

- Przed pierwszym uruchomieniem włóż dołączone 4 baterie AAA do otworu w dolnej części wagi. Upewnij się, że są zorientowane zgodnie z rysunkiem na dnie otworu.
- Umieść wagę na płaskiej i stabilnej powierzchni lub podkładce w suchym środowisku.
- Zważ się, stając na wadze boso.
- Jeśli będziesz używać wagi na miękkiej powierzchni lub dywanie, produkt nie będzie w stanie optymalnie analizować mierzonych wskaźników.



- Aby uzyskać spójne i dokładne wyniki pomiarów, należy używać wagi o tej samej porze dnia, w mniej więcej takich samych warunkach. Jeśli to możliwe, unikaj ważenia w następujących przypadkach:
- W trakcie lub bezpośrednio po intensywnym wysiłku fizycznym
 - Po przysięgu, kąpieli lub saunie
 - Po większym spożyciu alkoholu
 - W trakcie lub bezpośrednio po posiłku
 - Podczas gorączki

MIERZONE WSKAZNIKI:

- MI (Body Mass Index) to wskaźnik, który służy do klasyfikacji niedowagi, nadwagi lub różnego stopnia otyłości. Jest to wyliczony wskaźnik na podstawie wzrostu i masy ciała.
- BMR (Basal Metabolic Rate) to wskaźnik określający ilość energii potrzebnej organizmowi w stanie pełnego spoczynku do utrzymania podstawowych funkcji.
- BFR (Body Fat Rate) to wskaźnik określający zawartość tkanki tłuszczowej w organizmie.
- Masa ciała, tkanka tłuszczowa, częstotliwość treningowa, masa mięśniowa, woda w organizmie, masa szkieletowa, białko, wielk metaboliczny, tłuszcz trzewny, masa standardowa, kontrola masy ciała, masa beztłuszczowa, poziom otyłości, wynik, wartość białka, typ ciała.

PIERWSZE UŻYCIĘ, WAŻENIE Z APLIKACJĄ:

- Waga TrueLife FitScale W7 BT może być używana z telefonem komórkowym z systemem iOS lub Android.
- Wraz z aplikacją waga może zdiagnozować 19 indeksów ciała.
- Waga może być również używana bez aplikacji mobilnej, patrz „**PIERWSZE UŻYCIĘ, WAŻENIE BEZ APLIKACJI**”.

1) Pobierz aplikację i zarejestruj się

- Zeskanuj kod QR lub wprowadź link URL i zainstaluj aplikację.
- Zarejestruj się, podaj dane osobowe z parametrami swojego ciała, a następnie wybierz układ jednostek wagi i wzrostu.



truelife.eu/58520/app

2) Sparuj wagę z aplikacją

- Włącz aplikację i Bluetooth w telefonie komórkowym.
- Wyraż zgodę na przetwarzanie danych osobowych i zezwól aplikacji na dostęp do interfejsu Bluetooth.
- Następnie możesz połączyć aplikację z Apple HealthKit, Fitbit lub Google Fit.
- Waga włączy się automatycznie, gdy wejdziesz na platformę szklaną i sparuje się z aktywną aplikacją.

3) Zważ się

- Włącz aplikację i wejdź na wagę. Waga natychmiast pokaże Twoją wagę na wyświetlaczu i P0 użytkownika, który jest przeznaczony tylko do pomiarów online za pomocą aplikacji.
- Odczekaj około 10 sekund, aż waga zakończy pełną diagnostykę. Pełne zakończenie diagnostyki zostanie wyświetlone w górnej części aplikacji jako „**testowanie zakończone**” i pojawi się sygnał dźwiękowy.
- Następnie w aplikacji wyświetli się kompletna diagnostyka indeksu ciała i poprzednie porównania historii wagi.

PIERWSZE UŻYCIĘ, WAŻENIE BEZ APLIKACJI:

- Dzięki wadze FitScale W7 BT można zdiagnozować 6 indeksów na wyświetlaczu wagi bez użycia aplikacji.



- Ważenie bez użycia aplikacji nie przenosi zmierzonych wartości z powrotem do profilu w aplikacji po ponownym zalogowaniu.

- Włącz wagę za pomocą krótkiego stąpnienia.
- Naciśnij przycisk **SET** i wybierz za pomocą strzałki ▼ lub ▲ użytkownika **P1–P9**.
- Naciśnij przycisk **SET** i wybierz za pomocą strzałki ▼ lub ▲ swój typ sylwetki i ewentualnie tryb sportowca.
- Naciśnij przycisk **SET** i wybierz za pomocą strzałki ▼ lub ▲ swój wzrost.
- Naciśnij przycisk **SET** i wybierz za pomocą strzałki ▼ lub ▲ swój wiek i ponownie potwierdź przyciskiem **SET**.
- Potem Twój profil użytkownika do korzystania z wagi bez aplikacji jest aktywny.
- Ponownie stań na wadze i odczekaj, aż wskaźniki diagnostyczny na wyświetlaczu wagi przestanie migać. Zostaną wyświetlone zmierzone indeksy.

WIĘCEJ UŻYTKOWNIKÓW:

- Waga może zapamiętać do 8 różnych użytkowników aplikacji i do 9 użytkowników w przypadku ważenia bez aplikacji.
- Jeżeli waga zawiera kilku zapisanych użytkowników o podobnej masie, to po ważeniu i wyświetleniu indeksów bez aplikacji należy za pomocą strzałki ▼ lub ▲ wybrać numer profilu i następnie potwierdzić go przyciskiem **SET**.

PRZEŁĄCZANIE UKŁADU JEDNOSTEK:

- Po włączeniu wagi można za pomocą strzałki ▼ lub ▲ przełączyć układ jednostek.
- Wybrany układ jednostek zostanie automatycznie zapisany do dalszego ważenia dla wszystkich profili.
- Układ jednostek można również ustawić za pomocą aplikacji.

OPIS DANYCH NA WYŚWIETLACZU:

- Wskaźnik masy
- Rodzaje układu jednostek
- Numer użytkownika, typ sylwetki, tryb sportowca
- Wskaźnik diagnostyczny i wskaźnik niedowagi/nadwagi
- Ikony mierzonych wskaźników i ich wartości



BŁĘDNE WSKAZANIA:

- Jeśli na wyświetlaczu pojawi się komunikat błędu **Err**, waga jest przeciążona.
- Jeśli na wyświetlaczu pojawi się komunikat **Lo**, należy wymienić baterie.

ZAWARTOŚĆ ZESTAWU:

- 1x TrueLife FitScale W7 BT
- 4x Bateria AAA
- 1x Instrukcja
- 1x Wskaźniki bezpieczeństwa

PODSTAWOWE SPECYFIKACJE:

- Wymiary: 31 cm x 31 cm x 2,5 cm
- Zakres ważenia: 0,2 ~ 180 kg
- Odczytka ważenia: 0,1 kg

BEZPIECZEŃSTWO PODCZAS PRACY Z URZĄDZENIEM:

- Dokładnie zapoznaj się z załączoną instrukcją bezpieczeństwa.
- W celu prawidłowego obchodzenia się z produktem należy zapoznać się z najnowszą wersją instrukcji, która jest dostępna do pobrania na stronie: www.truelife.eu.

Błędy w druku i zmiany informacji zastrzeżone.

Producent:

elem6 s.r.o.,
Brašovská 15, 16100 Praha 6,
Republika Czeska



HU – HASZNÁLATI ÚTMUTATÓ

BEVEZETŐ INFORMÁCIÓK:

- A mérleg első bekapcsolása előtt helyezze be a 4 mellékelt AAA elemet a mérleg alján lévő nyílásba. Győződjön meg róla, hogy a nyílás alján lévő rajznak megfelelően vannak tájolóva.
- Helyezze a mérleget száraz környezetben, sima és szilárd felületre vagy alátétre.
- A súlymérést meztől, tiszta lábbal végezze.
- Ha a mérleget puha felületen vagy szőnyegen használja, a termék nem lesz képes optimálisan elemezni a mért indexeket.



- A pontos és következetes eredmények érdekében a mérleget mindig ugyanazon napszakban és megközelítőleg azonos feltételek mellett használja. Lehetőse szerint kerülje a mérleg használatát az alábbi esetekben:
 - Közvetlenül vagy nem sokkal egy fárasztó edzés után;
 - Zuhanyozás, fürdés vagy szaunázás után
 - Nagyobb mennyiségű alkohollal fogyasztás után
 - Étkezés alatt vagy közvetlenül azt követően
 - Láz esetén

MÉRT INDEXEK:

- A BMI (Body Mass Index) indexet a súlyhiány, a súlyfelesleg és az elhízás különféle fokozatainak osztályozására használják. Ez egy magasságból és súlyból kiszámolt index érték.
- A BMR (Basal Metabolic Rate) index azt az energiamennyiséget határozza meg, amelyre a testnek teljes nyugalomban van szüksége alapvető funkciói fenntartásához.
- A BFR (Body Fat Rate) a testben lévő zsírszövet mennyiségét meghatározó index.
- Testsúly, testszír, izomfrekvencia, izomtömeg, testszív, csonttömeg, fehérje, metabolikus kor, zsigeri zsír, standard súly, súlykontroll, zsírmennyiség, elhízottsági szint, pontszám, fehérjeérték, testalkat típus.

ELSŐ HASZNÁLAT, SÚLYMÉRÉS ALKALMAZÁSSAL:

- A TrueLife FitScale W7 BT iOS vagy Android operációs rendszerrel rendelkező mobiltelefonnal használható.
- A mérleg az alkalmazással együtt 19 testindexet képes diagnosztizálni.
- A mérleg a mobilalkalmazás nélkül is használható, lásd „**ELSŐ HASZNÁLAT, MÉRÉS ALKALMAZÁS NÉLKÜL**”.

1) Töltse le az alkalmazást és regisztráljon be

- Az alkalmazás telepítéséhez szkenelje be a QR-kódot vagy írja be az URL-linket.
- Regisztráljon be, töltse ki személyes adatait a testparamétereivel, majd válassza ki a súly és magasság kívánt mértekegységeit.



truelife.eu/58520/app

2) Párosítsa a mérleget az alkalmazással

- Ne felejtse el bekapcsolni a Bluetooth-t a mobiltelefonján.
- Egyetért a személyes adatok feldolgozásával, és engedélyezi az alkalmazás számára a Bluetooth-interfész elérését.
- Ezután összekapcsolhatja az alkalmazást az Apple HealthKit, a Fitbit vagy a Google Fit alkalmazással.
- Amikor rálep az úvegre, a mérleg automatikusan bekapcsol, és összekapcsolódik az bekapcsolt alkalmazással.

3) Mérje meg magát

- Kapcsolja be az alkalmazást, és lépjen a mérlegre. A mérleg azonnal megjeleníti a súlyát és a P0 felhasználót, amely csak az alkalmazással végzett online méréshez használható.
- Várjon még körülbelül 10 másodpercet, amíg a mérleg teljesen be nem fejezi a diagnosztikát. A diagnosztika teljes befejezésére utaló „**testelés vége**” felirat az alkalmazás tetején jelenik meg, és hangjelzés kíséri.
- Az alkalmazás ezután megjeleníti a teljes testindex-diagnosztikát, valamint a korábbi mérési előzmények összehasonlítását.

ELSŐ HASZNÁLAT, SÚLYMÉRÉS ALKALMAZÁS NÉLKÜL:

- Alkalmazás használata nélkül a FitScale W7 BT mérleggel 6 index diagnosztizálható a kijelzőn.



- Alkalmazás használata nélkül mérlegelés esetén a mért értékek az újbóli belépés után nem láthatók az alkalmazásban lévő profilban.

- Röviden rálépve kapcsolja be a mérleget.
- Nyomja meg a **SET** gombot, és a ▼ vagy ▲ nyilakkal válassza ki a **P1–P9** felhasználót.
- Nyomja meg a **SET** gombot, és a ▼ vagy a ▲ nyilakkal válassza ki a testalkat típusát, és addott esetben a sportoló üzemmódot.
- Nyomja meg a **SET** gombot, és a ▼ vagy ▲ nyilakkal válassza ki a magasságot.
- Nyomja meg a **SET** gombot, majd válassza ki a korát a ▼ vagy a ▲ nyilakkal, és erősítse meg ímet a **SET** gombbal.
- Ezután a felhasználói profija aktív a mérleg alkalmazás nélküli használatához.
- Álljon ismét a mérlegre, és várjon, amíg a mérleg kijelzőjén abbamarad a diagnosztikai kijelző villogása. Ezután megjelennek a mért indexek.

TÖBB FELHASZNÁLÓ:

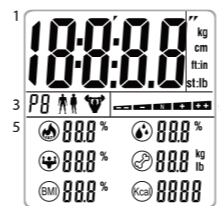
- A mérleg legfeljebb 8 különböző felhasználót tud megjegyezni az alkalmazás használatá, és legfeljebb 9 felhasználót alkalmasz nélkül méres esetében.
- Ha a mérleg több hasonló súlyú, tárolt felhasználót tartalmaz, a mérlegelés és az indexek alkalmasz nélkül megjelenítése után a ▼ vagy a ▲ gombok segítségével ki kell választani, majd a **SET** gombbal meg kell erősíteni a profilszámot.

MÉRTEKEGYSÉGEK KÖZÖTTI ÁTKAPCSOLÁS:

- A mérleg bekapcsolását követően a ▼ vagy a ▲ gombok segítségével választhatja ki a kívánt mértekegységet.
- A kiválasztott mértekegység minden profil esetében automatikusan elmentésre kerül a következő méréshez.
- A mértekegység az alkalmazás segítségével is beállítható.

A KIJELZŐN MEGJELENŐ ADATOK ISMERTETÉSE:

- Súlyjelző
- A mértekegységek típusát
- Felhasználói szám, testalkat típus, sportoló üzemmód
- Diagnosztikai mutató és súlyhiány/túlsúly mutató
- A mért indexek ikonjai és értékei



PROBLÉMA KIJELZÉS:

- Ha a kijelzőn az **Err** hibábaüzenet jelenik meg, a mérleg túlterhelt.
- Ha a kijelzőn a **Lo** hibábaüzenet jelenik meg, elemcsereére van szükség.

A KOMAGOLÁS TARTALMA:

- 1x TrueLife FitScale W7 BT
- 4x AAA elem
- 1x Használati utasítás
- 1x Biztonsági utasítások

LEGFONTOSABB MŰSZAKI ADATOK:

- Méreték: 31 cm x 31 cm x 2,5 cm
- Méresi tartomány: 0,2 ~ 180 kg
- Méresi éterés: 0,1 kg

BIZTONSÁGOS MUNKAVÉGZÉS A KÉSZŰLÉKKEL:

- Figyemesen olvassa el a mellékelt biztonsági utasításokat.
- A termék megfelelő használata érdekében töltse le a használati útmutató www.truelife.eu oldalon található legfrissebb verzióját.

A sajtóhíabék és az információk módosításának joga fenntartva.

Gyártó:

elem6 s.r.o.,
Brašovská 15, 16100 Praha 6,
Cseh Köztársaság



SL – NAVODILA

UVODNE INFORMACIJE:

- Pred prvom zagonom v odprtino na spodnji strani tehtnice vstavite štiri priložene baterije AAA. Prepričajte se, da so usmerjene skladno s skico na dnu odprtine.
- Tehtnico postavite na ravno in trdno površino ali podlago v suhem prostoru.
- Tehtajte se bosi s čistimi stopali.
- Če boste tehtnico uporabljali na mehki površini ali preprogi, izdelek ne bo mogel optimalno analizirati merjenih indeksov.



- Za doseganje konsistentnih in natančnih rezultatov merjenja tehtnico uporabljajte enak del dneva ob približno enakih pogojih. Če je to mogoče, se izogibajte tehtanju v naslednjih primerih:
 - Med ali takoj po zahtevnem treningu
 - Po prhanju, kopeli ali sauni
 - Po večjem zaužitju alkohola
 - Med ali takoj po jedi
 - E med vročino

MERJENI INDEKSI:

- BMI (Body Mass Index) je indeks, ki se uporablja za klasifikacijo podhranjenosti, prekomerne teže ali različne stopnje debelosti. Indeks se izračuna iz višine in mase.
- BMR (Basal Metabolic Rate) je indeks, ki določa količino energije, ki jo telo potrebuje pri popolnem mirovanju za ohranjanje svojih osnovnih funkcij.
- BFR (Body Fat Rate) je indeks, ki določa količina maščobnega tkiva v telesu.
- Telesna masa, telesna maščoba, mišična frekvenca, mišična masa, voda v telesu, kostna masa, beljakovine, metabolična starost, visceralna maščoba, standardna masa, kontrola teže, masa brez maščobe, nivo debelosti, rezultat, vrednost beljakovin, telesni tip.

PRVA UPORABA, TEHTANJE Z APLIKACIJO:

- Tehtnico TrueLife FitScale W7 BT je mogoče uporabljati z mobilnim telefonom z operacijskim sistemom iOS ali Android.
- Tehtnica lahko skupaj z aplikacijo diagnosticira 19 telesnih indeksov.
- Tehtnico je mogoče uporabljati tudi brez mobilne aplikacije, več v »**PRVA UPORABA, TEHTANJE BREZ APLIKACIJE**».

1) Prenesite si aplikacijo in se registrirajte

- Optično preberite QR-kodo ali vnesite povezavo URL ter namestite aplikacijo.
- Registrirajte se, izpolnite osebne podatke s parametri vašega telesa in nato izberite sistem enot za maso in višino.



truelife.eu/58520/app

2) Seznajte tehtnico z aplikacijo

- Vklopite aplikacijo in Bluetooth v vašem mobilnem telefonu.
- Strinjajte se z obdelavo osebnih podatkov in aplikaciji dovolite dostop do vmesnika Bluetooth.
- Nato lahko aplikacijo povežete z Apple HealthKit, Fitbit ali Google Fit.
- Tehtnica se samodejno vklopi, ko stopite na steklo, in se seznanj z vklopljeno aplikacijo.

3) Stehtajte se

- Vklopite aplikacijo in stopite na tehtnico. Tehtnica na zaslonu takoj pokaže vašo maso in uporabnika P0, ki je predviden samo za spletno merjenje z aplikacijo.
- Počakajte še približno 10 sekund, da tehtnica popolnoma zaključi vašo diagnostiko. Povsem zaključena diagnostika se prikaže v zgornjem delu aplikacije kot „**testiranje zaključeno**« in oglasi se zvočni signal.
- Nato se v aplikaciji prikaže vaša celotna diagnostika telesnih indeksov in prmerjava z zgodovino tehtanja.

PRVA UPORABA, TEHTANJE BREZ APLIKACIJE:

- Tehtnico FitScale W7 BT je mogoče na zaslonu tehtnice diagnosticirati šest indeksov brez uporabe aplikacije.



- Tehtanje brez uporabe aplikacije izmerjenih vrednosti po ponovni prijavi v profil ne prenese v aplikacijo.

- Vklopite tehtnico, tako da za kratko stopite nanjo.
- Pritisnite na tipko **SET** in s puščico ▼ ali ▲ izberite uporabnika **P1–P9**.
- Pritisnite na tipko **SET** in s puščico ▼ ali ▲ izberite svoj tip postave in po želji način sportnika.
- Pritisnite na tipko **SET** in s puščico ▼ ali ▲ izberite svojo višino.
- Pritisnite na tipko **SET** in s puščico ▼ ali ▲ izberite svojo starost ter ponovno potrdite s tipko **SET**.
- Nato je vaš uporabniški profil za uporabo tehtnice brez aplikacije aktiven.
- Ponovno stopite na tehtnico in počakajte, dokler kazalec diagnosticije na zaslonu tehtnice ne neha utripati. Nato se vam prikaže izmerjeni indeksi.

VEČ UPORABNIKOV:

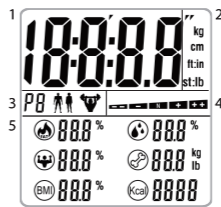
- Tehtnica si lahko zapomni do osem različnih uporabnikov za aplikacijo in do devet uporabnikov za tehtanje brez aplikacije.
- Če tehtnica vsebuje več shranjenih uporabnikov s podobno maso, je treba po tehtanju in prikazu indeksov brez aplikacije s tipko ▼ ali ▲ izbrati številko profila in ga nato potrditi s tipko **SET**.

PREKLOP SISTEMA ENOT:

- Po vklopu tehtnice je mogoče s tipko ▼ ali ▲ preklopiti sistem enot.
- Izbrani sistem enot ostane samodejno shranjen za naslednja tehtanja pri vseh profilih.
- Sistem enot je mogoče nastaviti tudi s pomočjo aplikacije.

OPIS PODATKOV NA ZASLONU:

- Kazalec teže
- Vrste sistema enot
- Številka uporabnika, tip postave, način sportnika
- Kazalec diagnostike in kazalec prenizek/prekomerne teže
- Ikone izmerjenih indeksov in njihova vrednost.



PRIKAZ TEŽAV:

- Če zaslon prikaže sporočilo o napaki **Err**, je tehtnica preobremenjena.
- Če zaslon prikaže sporočilo o napaki **Lo**, je potrebna menjava baterij.

VSEBINA PAKIRANJA:

- 1x TrueLife FitScale W7 BT
- 4x baterije AAA
- 1x Navodila
- 1x Varnostni napotki

OSNOVNE SPECIFIKACIJE:

- Dimenzije: 31 cm x 31 cm x 2,5 cm
- Razpon tehtanja: 0,2 ~ 180 kg
- Odstopanje tehtanja: 0,1 kg

VARNOST PRI DELU Z NAPRAVO:

- Pozorno preberite priložene varnostne napotke.
- Za pravilno rokovanje z izdelkom si naložite in preberite najnovejšo različico priručnika, ki je za prenos na voljo na strani: www.truelife.eu.

Napake v tisku in spremembe podatkov so pridržane.



HR – UPUTE

UVODNE INFORMACIJE:

- Prije prvog pokretanja u otvor s donje strane vage umetnite 4 priložene baterije tipa AAA. Provjerite da su okrenute u smjeru naznačenom na dnu otvora.
- Postavite vagu na ravnu i čvrstu površinu ili podlogu u suhom okruženju.
- Važite se bosi, čistih stopala.
- Budete li vagu koristili na mekanj površini ili tepihu, neće moći optimalno analizirati mjerenje indekse.



- Za postizanje dosljednih i točnih rezultata mjerenja upotrebljavajte vagu u isto doba dana u približno istim uvjetima. Ako je moguće, izbjegavajte vaganje u sljedećim slučajevima:
 - Za vrijeme ili odmah nakon napornog treninga
 - Nakon tuširanja, kupanja ili saune
 - Nakon pijenja veće količine alkohola
 - Za vrijeme ili odmah nakon jela
 - Ako imate groznicu

MJERENI INDEKSI:

- BMI (body mass index – indeks tjelesne mase) je indeks koji se upotrebljava za klasifikaciju pothranjenosti, povećane tjelesne mase i različitih stupnjeva pretlosti. Izračunava se na temelju visine i težine.

- BMR (basal metabolic rate – stopa bazalnog metabolizma) je indeks koji određuje količinu energije koju organizam treba u potpunom mirovanju za održavanje svojih osnovnih funkcija.
- BFR (body fat rate – postotak masnog tkiva) je indeks koji određuje količinu masnog tkiva u tijelu.

- Tjelesna težina, tjelesna masnoća, mišična frekvencija, mišična masa, voda u tijelu, skeletna težina, bjelancevine, metabolička dob, visceralna masnoća, standardna težina, kontrola težine, težina bez masti, razina pretlosti, rezultat, sadržaj bjelancevina, tip tijela.

PRVA UPOTREBA, VAGANJE S APLIKACIJOM:

- Vagu TrueLife FitScale W7 BT možete upotrebljavati s mobilnim telefonom s operativnim sustavom iOS ili Android.
- Kada se upotrebljava s aplikacijom, vaga može dijagnosticirati 19 tjelesnih indeksa.
- Vaga se može upotrebljavati i bez mobilne aplikacije; pogledajte „**PRVA UPOTREBA, VAGANJE BEZ APLIKACIJE**”.

1) Preuzmite aplikaciju i registrirajte se

- Skenirajte QR kod ili unesite URL i instalirajte aplikaciju.
- Registrirajte se, ispunite osobne podatke s parametrima svog tijela i zatim odaberite sustav mjernih jedinica za težinu i visinu.



truelife.eu/58520/app

2) Uparite vagu s aplikacijom

- Uključite na svom mobilnom telefonu aplikaciju i Bluetooth.
- Pristanite na obradu osobnih podataka i dopustite aplikaciji pristup sučelju za Bluetooth.
- Aplikaciju zatim možete spojiti s aplikacijama Apple HealthKit, Fitbit ili Google Fit.
- Vaga se uključuje automatski nakon što stanete na staklo i uparuje s uključenom aplikacijom.

3) Izvažite se

- Uključite aplikaciju i stanite na vagu. Vaga će odmah na zaslonu prikazati