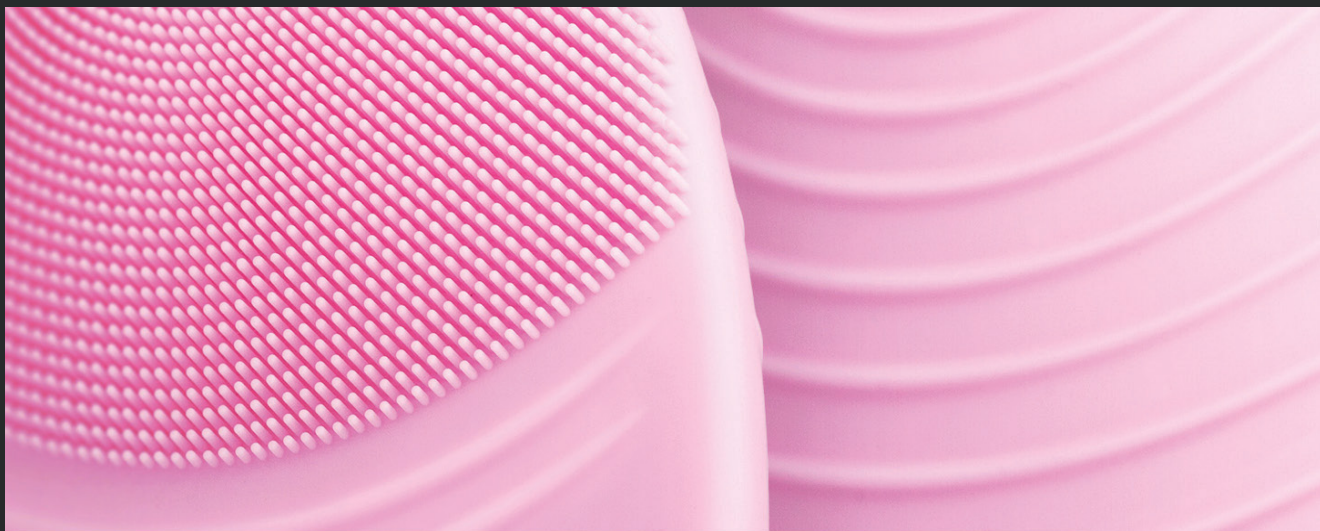


FOREO



LUNA™ 2 professional

ZAŘÍZENÍ PRO VYSOCE
ÚČINNÉ HLOUBKOVÉ
ČIŠTĚNÍ A ZPOMALENÍ
STÁRNUTÍ



ÚPLNÝ NÁVOD K POUŽITÍ

ZAČÍNÁME

LUNA™ 2 professional přináší výjimečnou, téměř lázeňskou péči o pleť, kterou si díky vylepšené technologii a optimalizovanému designu mohou uživatelé užít doma. Po ošetření je pokožka rozzářená, obnovená a krásnější.

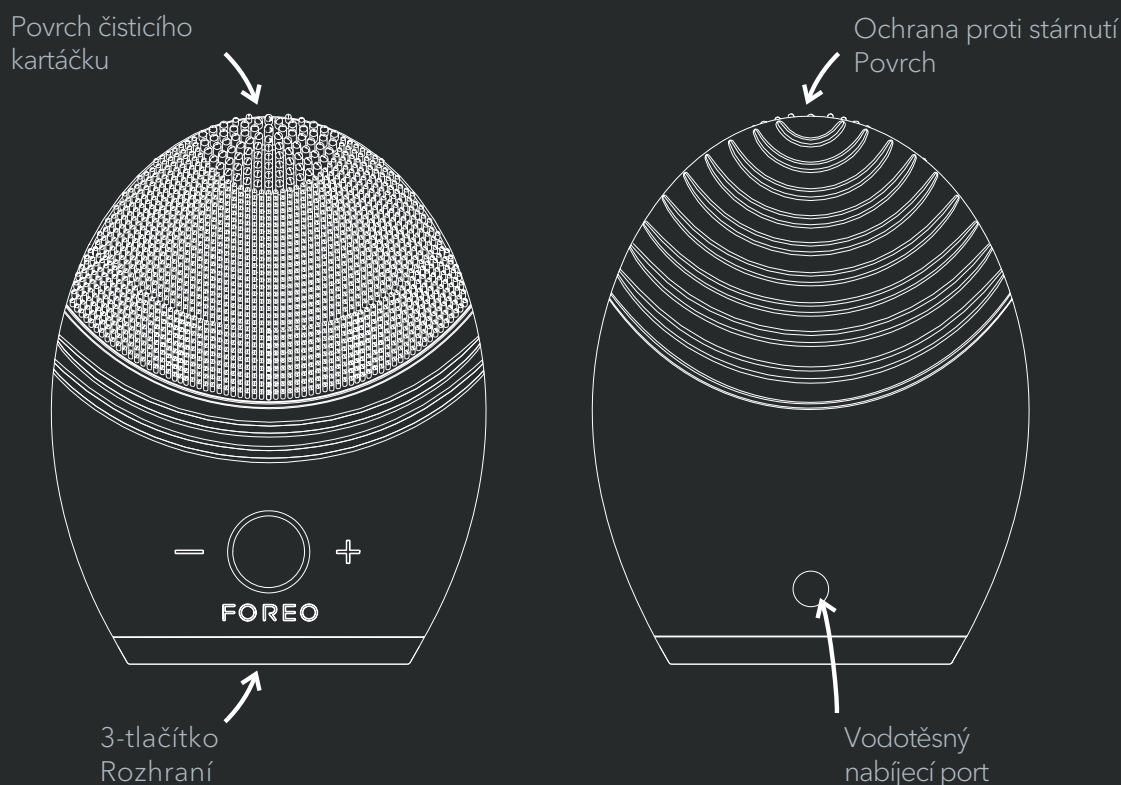
PŘED POUŽITÍM SI PŘEČTĚTE VŠECHNY POKYNY a používejte tento výrobek pouze pro jeho určené použití, jak je popsáno v této příručce.

⚠ VAROVÁNÍ: JAKÁKOLI MODIFIKACE TOHOTO PŘÍSTROJE JE ZAKÁZÁNA.

PŘEHLED

Přístroj LUNA™ 2 professional je založen na technologii Dual T-Sonic™ (střídavé 2bodové transdermální s onické pulsy), která integruje nejsofistikovanější a nejnákladnější čistící systém, který můžete nalézt mezi produkty značky FOREO. Dva dvakrát silnější motory, kdy každý generuje až 8000 pulzací za minutu. Tak je dosaženo ještě hlubšího čištění a odstraněno je až 99,5 % nečistot, mastnoty* a zbytků make-upu. Odstraní se také odumřelé kožní buňky, sníží se viditelnost pórů a zlepší se absorpce vámi oblíbených produktů péče o pleť.

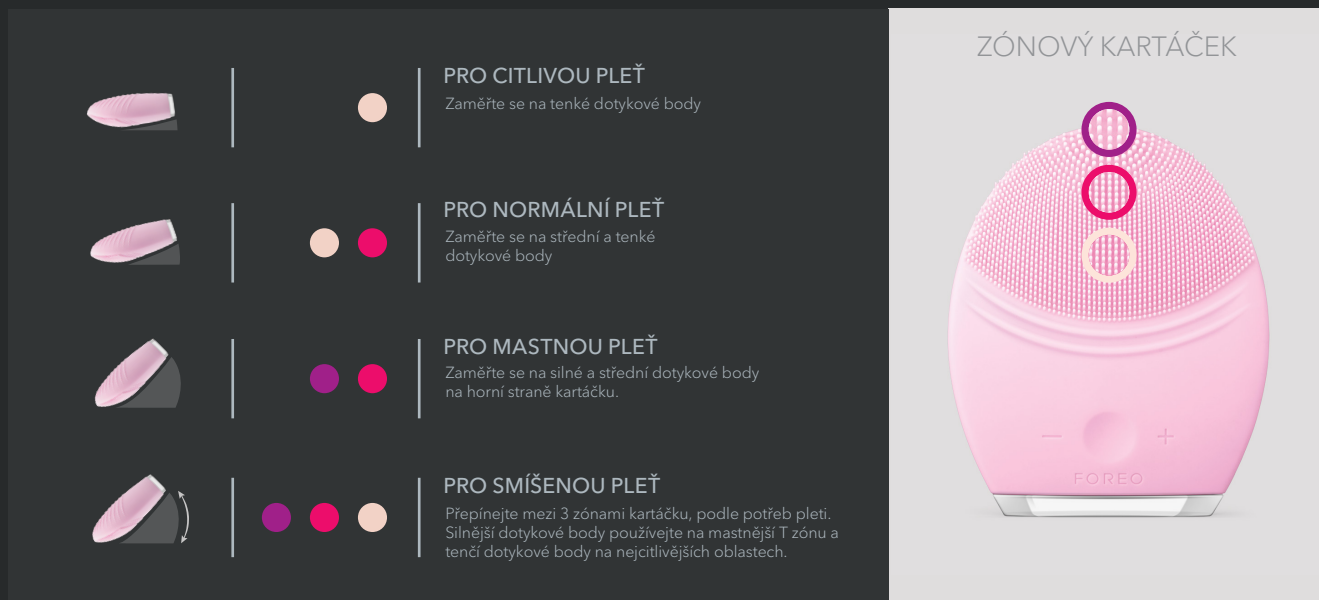
LUNA™ 2 professional má rovněž jedinečnou funkci zpomalující stárnutí. Využívá nízkofrekvenční pulzy na oblasti náchylné k vráskám, snižuje výskyt jemných linek a vrásek a zanechává pleť pevnější a pružnější.



* Based on clinical tests, results on file

POUŽITÍ VAŠEHO LUNA™ 2 PROFESSIONAL

Pro péči o pleť na míru navrhla společnost FOREO zcela nový kartáček pro lepší čištění a přizpůsobení rozdílným potřebám všech žen. Unikátní stupňování tenčích a silnějších dotykových bodů čistí všechny typy pleti, stejně jako různé oblasti obličeje.



Přístroj LUNA™ 2 professional je navržen tak, aby vyhovoval všem typům pleti a nabízel čištění pleti na míru pro různé oblasti obličeje. Za tímto účelem využívá 12 intenzit pulsací a prémiového zónového kartáčku. Nastavením úhlu je možné tenčími dotykovými body jemně čistit citlivou či normální pleť a větší plochy a silnějšími dotykovými body hloubkově čistit mastnější pleť, T zónu a těžko dostupná místa.

VOLBA REŽIMU

1. Přístroj LUNA™ 2 professional zapněte jedním stisknutím tlačítka uprostřed. Po zapnutí se přístroj nastaví na režim čištění.
2. Opětovným stisknutím středového tlačítka přepnete přístroj do pohotovostního režimu (v pohotovostním režimu bude kontrolka svítit stále, pulzy se zastaví a můžete si opláchnout obličej).
3. Stisknutím prostředního tlačítka potřetí se aktivuje režim ochrany proti stárnutí.
4. Přístroj LUNA™ 2 professional vypnete dalším stisknutím tlačítka uprostřed.

Pro větší pohodlí je možné v režimech čištění a ochrany proti stárnutí na přístroji LUNA™ 2 professional nastavit intenzitu. K dispozici je 12 intenzit (pomocí tlačítek +/-), které uspokojí požadavky na pohodlí a účinnost každého uživatele. Kromě toho si bude přístroj pamatovat vaše preference pro příští použití.

Jednotlivé fáze čištění a ochrany proti stárnutí s přístrojem FOREO jsou popsány níže. Po každé fázi těchto rutin ucítíte, jak se pulzy T-Sonic™ na chvíli zastaví, a uvidíte blikající kontrolku, upozorňující na přesun k další části obličeje.

POZNÁMKA: Přístroj LUNA™ professional může být při prvním rozbalení zamčený - odemkněte jej společným podržením tlačítek „+“ a „-“. Světlo bude blikat, což znamená, že přístroj je odemčen. Budete-li chtít přístroj zamknout kvůli pohodlí při cestování, postupujte stejným způsobem.

REŽIM ČIŠTĚNÍ

Režim čištění přístroje LUNA™ 2 professional odstraní 99,5 % nečistot a mastnoty*, jakož i zbytky make-upu a odumřelých kožních buněk.



1. NANESTE ČISTIČ PLETI

Odstraňte veškerý make-up, navlhčete přístroj LLUNA™ 2 professional a poté obličej a naneste svůj běžný čistící přípravek. Zapněte přístroj LUNA™ 2 professional stisknutím středového tlačítka a aktivujte režim čištění.

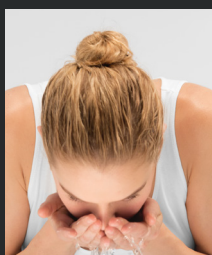


2. VYČISTĚTE TYTO OBLASTI:

Pulzy se každých 15 sekund zastaví, což naznačuje, kdy začít čistit novou oblast.

- Vyčistěte bradu a tvář kruhovými pohyby a zopakujte na druhé straně.
 - Počínaje od středu vyčistěte čelo jemnými kruhovými tahy směrem ven.
 - Vyčistěte nos klouzavým pohybem nahoru a dolů na jedné a poté na druhé straně.
- Jemně vyčistěte oblast pod očima pomocí tahů směřujících ven – doporučujeme snížit intenzitu pulzů.

Po 1 minutě se pulzy 3krát zastaví, což naznačuje konec čistící rutiny. Znovu stiskněte středové tlačítko pro přepnutí přístroje LUNA™ 2 professional do pohotovostního režimu.



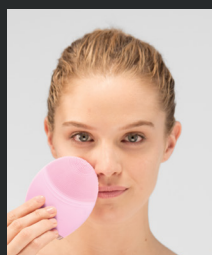
3. OPLÁCHNĚTE

K dokončení 1 minutového postupu čištění si obličej opláchněte a osušte ho. Poté naneste případné vámi oblíbené kosmetické produkty.

REŽIM OCHRANY PROTI STÁRNUTÍ

Režim ochrany proti stárnutí přístroje LUNA™ 2 professional vyhlazuje jemné vrásky a zanechává pleť pevnější a pružnější.

Stiskněte středové tlačítko pro aktivaci režimu ochrany proti stárnutí. Každé fázi rutiny věnujte asi 12 sekund. Po tomto intervalu se pulzy přístroje LUNA™ 2 professional na chvíli zastaví. Uvolněte obličej a přitiskněte část přístroje LUNA™ 2 professional proti stárnutí na oblasti náchylné k vráskám, kde napětí svalů může způsobit vrásky, vějířkovité vrásky a linky od smíchu:



1. Oblast mezi obočím
2. Pravý spánek
3. Nosoretní rýha vpravo
4. Nosoretní rýha vlevo
5. Levý spánek

Po 1 minutě se pulzy 3krát za sebou rychle zastaví, což naznačuje konec čistící rutiny.

Vezměte na vědomí, že aby se zabránilo nadužívání, přístroj LUNA™ 2 professional se sám automaticky vypne, bude-li ponechán 2 minuty v režimu čištění nebo režimu ochrany proti vráskám.

POZOR: Objeví-li se jakékoliv potíže, přestaňte svůj přístroj FOREO okamžitě používat a poradte se s lékařem.

* Na základě výsledků klinických studií, výsledky jsou k dispozici.

ČIŠTĚNÍ PŘÍSTROJE LUNA™ 2 PROFESSIONAL

Po použití přístroj LUNA™ 2 professional vždy důkladně vyčistěte. Povrch kartáčku vyčistěte vodou a mýdlem a poté opláchněte teplou vodou. Osušte netřepivou utěrkou nebo ručníkem. K dosažení optimálního výsledku doporučujeme postříkat přístroj sprejem FOREO Silicone Cleaning Spray a opláchnout vlažnou vodou.

POZNÁMKA: Nikdy nepoužívejte čisticí prostředky obsahující alkohol, benzín nebo aceton, jelikož by mohly podráždit pokožku.

NABÍJENÍ

Váš přístroj FOREO lze dobít pomocí přiloženého nabíjecího kabelu. Jedna hodina dobíjení zajistí plné nabití, které vydrží déle než 7 měsíců užívání.

- Vložte DC konektor do nabíjecího portu přístroje LUNA™ 2 professional.
- Připojte USB kabel do nabíjecího bodu. LED kontrolka přístroje LUNA™ 2 professional bude opakovaně blikat, což indikuje nabíjení baterie. Po úplném dobití (přibližně po 1 hodině) bude LED kontrolka svítit stále.
- Při nízkém stavu nabití baterie bude LED kontrolka na vašem přístroji LUNA™ 2 professional blikat bíle.

POZOR: Před nabíjením se ujistěte, že jsou nabíjecí port a nabíjecí kabel bez vody a zbytků čisticího přípravku. Nedobíjejte přístroj LUNA™ 2 professional na žádném místě, kde by mohlo dojít k ponoření nabíjecího kabelu do vody. NEPOUŽÍVEJTE přístroj FOREO během nabíjení a NENABÍJEJTE jej déle než 24 hodin. Používejte pouze nabíjecí kabel dodávaný společností FOREO.

DŮLEŽITÉ PRO OPTIMÁLNÍ BEZPEČNOST:

- Vyhněte se čistícím pletí na bázi jílu a silikonu a nepoužívejte zrnité, exfoliační nebo odírací přípravky, jelikož by mohly poškodit měkké silikonové dotykové body přístroje LUNA™ 2 professional.
- Máte-li problémy s pletí či jiné zdravotní problémy, před použitím se poraďte s dermatologem.
- Čištění přístrojem LUNA™ 2 professional by mělo být příjemné – objeví-li se potíže, přestaňte přístroj okamžitě používat a poraďte se s lékařem.
- Zvláštní péči věnujte čištění oblastí pod očima a přístrojem se nedotýkejte očních víček ani samotných očí.
- Z hygienických důvodů nedoporučujeme sdílet přístroj LUNA™ 2 professional s nikým jiným.
- Nenechávejte přístroj LUNA™ 2 professional na přímém slunci a nikdy ho nevystavujte extrémním teplotám nebo vařící vodě.
- Dětem a osobám s omezenými fyzickými a duševními schopnosti by měl být poskytnut řádný dozor.
- Nikdy nepoužívejte poškozený přístroj nebo nabíjecí kabel a používejte pouze nabíjecí kabel dodávaný společností FOREO s přístrojem.
- Bude-li se tento výrobek jevit jakkoliv poškozený, přestaňte ho používat. Tento výrobek neobsahuje žádné opravitelné části.
- Abyste se vyhnuli riziku úrazu elektrickým proudem, musí být toto zařízení připojeno do sítě s ochranným (zemnicím) vodičem.

- Při zvážení účinnosti čisticích rutin a ochrany proti stárnutí FOREO doporučujeme, abyste režim čištění a režim ochrany proti stárnutí přístroje LUNA™ 2 Professional nepoužívali déle než 3 minuty naráz.
- Tento přístroj používejte výhradně k účelům, ke kterým je určen a jak je popsáno v tomto návodu.

ODSTRAŇOVÁNÍ ZÁVAD

LED nevysílá impulzy po připojení nabíjecího kabelu?

- Baterie je plně nabitá, připravená na 450 rutin čištění a ochrany proti stárnutí.
- Baterie je vybitá a potřebuje několik minut na rozpoznání nabíjecího kabelu.
- Nabíjecí kabel není správně připojen. Zkontrolujte zásuvku a nabíjecí port.

Přístroj LUNA™ 2 Professional se nezapne po stisknutí středového tlačítka?

- Baterie je vybitá. Nabijte přístroj LUNA™ 2 Professional.
- Rozhraní je uzamčeno. Odemkněte jej současným přidržením tlačítek + a –.

Přístroj LUNA™ 2 Professional nelze vypnout a/nebo tlačítka na rozhraní nereagují?

- Mikroprocesor dočasně funguje špatně. Připojte nabíjecí kabel pro obnovu funkce.

Silikonový povrch přístroje LUNA™ 2 Professional má lepkavou nebo bublinovitou strukturu?

- Přestaňte přístroj používat. Silikon je vysoce odolný, avšak za určitých podmínek se rozkládá – informace o tom, jak tomu zabránit, naleznete v návodu v části Čištění a bezpečnost.

Pokud nenaleznete odpověď na vaši konkrétní otázku v sekci odstraňování závad nebo máte jakékoliv jiné otázky týkající se provozu přístroje, navštivte sekci Péče o zákazníky na www.foreo.com.

ZÁRUČNÍ PODMÍNKY REGISTRACE ZÁRUKY

Chcete-li aktivovat dvouletou obecnou záruku a desetiletou záruku kvality, zaregistrujte číslo uvedené na k artě pravosti společnosti FOREO na www.foreo.com, v sekci Záruky a vrácení pod Péčí o zákazníky.

DVOULETÁ OBECNÁ ZÁRUKA

Společnost FOREO poskytuje DVOULETOU (2) záruku na tento přístroj od původního data nákupu na závady způsobené vadným zpracováním nebo materiály. Objevíte-li závadu a oznámíte-li ji společnosti FOREO během záruční doby, společnost FOREO dle svého vlastního uvážení přístroj zdarma vymění.

Záruka se vztahuje na pracovní části, které mají vliv na funkčnost přístroje. NEVZTAHUJE SE na čistě kosmetické poškození způsobené opotřebením, nebo poškození způsobené nehodou, nesprávným použitím či nedbalostí. Jakýkoliv pokus o otevření nebo rozebrání přístroje (nebo jeho příslušenství) povede ke zrušení záruky.

U jakéhokoliv nároku uplatňovaného dle záruky je třeba odpovídajícím způsobem doložit, že datum vzniku nároku s padá do záruční lhůty. Proto si prosím uschovejte originální doklad o koupi po dobu záruční lhůty.

Chcete-li uplatnit záruku, musíte se nejdříve zaregistrovat a přihlásit se do svého účtu na www.foreo.com a poté zvolit možnost „uplatnit záruku“. Bude vám zasláno číslo autorizace vráceného zboží (RMA), které musíte vrátit společně s výrobkem FOREO na nejbližší pobočce společnosti FOREO. Náklady na dopravu jsou nevratné.

Tato záruka se poskytuje navíc k vašim zákonným právům spotřebitele a tato práva nikterak neovlivňuje.

10LETÁ ZÁRUKA KVALITY

Jako pokračování podmínek DVOULETÉ (2) obecné záruky společnosti FOREO umožňuje DESETELETÁ (10) záruka společnosti FOREO majitelům koupí nového přístroje na www.foreo.com za 50% ceníkovou cenu, bude-li během této doby objevena výrobní vada. Úplné podmínky naleznete v sekci péče o zákazníky na www.foreo.com

INFORMACE O LIKVIDACI

Likvidace starého elektronického zařízení (platná v EU a ostatních evropských zemích se systémem sběru separovaného odpadu).



Symbol přeškrtnuté popelnice znamená, že nesmí být s tímto přístrojem zacházeno jako s domovním odpadem, a že by měl být přístroj přinesen na příslušné sběrné místo, které je určeno pro recyklaci elektrických a elektronických zařízení. Tím, že zajistíte správnou likvidaci tohoto přístroje, pomůžete zabránit možným negativním vlivům na životní prostředí a lidské zdraví, ke kterým by mohlo dojít v případě nesprávného zacházení s tímto produktem. Recyklace materiálů rovněž pomůže zachovat přírodní zdroje.

Pro více informací o recyklaci vašeho přístroje se obraťte na místní služby pro likvidaci domovního odpadu nebo na místo nákupu.

SPECIFIKACE

MATERIÁLY:	Silikon bezpečný pro tělo a ABS
BARVY:	Pink, Magenta, Aquamarine
VELIKOST:	Rozměry (D x Š x V): 102 x 80,5 x 35 mm
HMOTNOST:	160 g
BATERIE:	Li-Ion 530mAh 3.7V
NABÍJENÍ:	60 min
DOBA POUŽITÍ:	až 450 použití na jedno plné nabití
POHOTOVOSTNÍ REŽIM:	90 dnů
FREKVENCE:	94 Hz
MAXIMÁLNÍ HLADINA HLUKU:	<50 dB
ROZHRANÍ:	3tlačítkové

Odmítnutí odpovědnosti: Uživatelé používají tento přístroj na své vlastní riziko. Ani společnost FOREO, ani její prodejci nepřebírají žádnou odpovědnost za případná zranění nebo škody, fyzické či jiné, které vyplývají přímo nebo nepřímo z používání tohoto přístroje. Společnost FOREO si dále vyhrazuje právo příležitostně revidovat publikaci a provádět změny v jejím obsahu, aniž by musela o takové revizi či změně kohokoliv informovat.

Za účelem zlepšení může být tento model bez předchozího upozornění změněn.

© 2018 FOREO AB. VŠECHNA PRÁVA VYHRAZENA.

DOVOZCE A DISTRIBUTOR V EU: FOREO AB, BIRGER JARLSGATAN 22, 114 34 STOCKHOLM, ŠVÉDSKO

DOVOZCE A DISTRIBUTOR V USA: FOREO INC., 3565 S. LAS VEGAS BLVD. #159, LAS VEGAS, NV 89109,

USA MANUFACTURED FOR FOREO AB

NAVRŽENO A VYVINUTO SPOLEČNOSTÍ FOREO SWEDEN.

www.foreo.com