

FOREO



LUNA™ 3

**PULIZIA DEL VISO
SMART & MASSAGGIO
RASSODANTE**



MANUALE UTENTE



PRIMA DELL'UTILIZZO

Innanzitutto, complimenti per aver mosso il tuo primo passo verso una skincare più smart, grazie all'acquisto di LUNA 3. Prima di godere dei benefici di questa sofisticata tecnologia per la cura della pelle comodamente a casa tua, ti invitiamo a dedicare qualche minuto all'attenta lettura delle istruzioni contenute in questo manuale.

Ti preghiamo di **LEGGERE TUTTE LE ISTRUZIONI PRIMA DELL'USO** e di utilizzare questo prodotto solo per l'uso previsto e descritto in questo manuale.

⚠ ATTENZIONE: NON È PERMESSA ALCUNA MODIFICA DI QUESTO DISPOSITIVO.

INTRODUZIONE A LUNA 3

Scopri LUNA 3, il dispositivo per la cura della pelle più morbido che si possa trovare nel mondo del beauty. Grazie ai punti di contatto in silicone più morbidi del 30% e alla tecnologia T-Sonic, LUNA 3 elimina impurità, grasso ed eccesso di sebo con una routine di pulizia di 1 minuto, mentre un massaggio rassodante mirato lascia la pelle del viso levigata e ringiovanita.

Utilizzata nel corso della tua routine di pulizia quotidiana, la modalità di pulizia di LUNA 3 incanala le pulsazioni T-Sonic in modo da offrire una detersione molto più profonda rispetto a quella manuale: elimina infatti impurità, grasso e cellule morte, garantendo un assorbimento ottimale dei tuoi prodotti skincare preferiti. La modalità di massaggio rassodante dispone invece di una varietà di routine di massaggi che, controllati tramite l'app, aiutano a diminuire i segnali di invecchiamento della pelle grazie alle delicate pulsazioni T-Sonic.

Con tre diverse testine, create ad hoc per adattarsi ad ogni tipo di pelle, LUNA 3 ti spalanca le porte verso un incarnato più sano e dall'aspetto più giovane.

TI PRESENTIAMO IL TUO LUNA 3

PULSAZIONI T-SONIC

Deterge efficacemente grazie alle 8.000 pulsioni al minuto con 16 diverse intensità

SILICONE MORBIDISSIMO & ULTRA-IGIENICO

35 volte più igienico rispetto alle setole di nylon e adatto a tutti i tipi di pelle. Senza BPA e ftalati



MASSAGGIO TONIFICANTE PER IL VISO

Le routine di massaggio mirate donano alla pelle un aspetto più sodo e giovane

PULSANTE UNIVERSALE

Accende e spegne il dispositivo e attiva la modalità di connessione Bluetooth

LUCI DI INDICAZIONE

Lampeggia quando è attiva la modalità di connessione Bluetooth o quando il dispositivo necessita di essere ricaricato

DESIGN SVEDESE ALL'AVANGUARDIA

Creato ad hoc per ogni tipo di pelle, non necessita di alcuna sostituzione della testina

PORTA DI CARICAMENTO

Fino a 650 utilizzi con una ricarica. Chiusura impermeabile al 100%



CAMPIONE DI SIERO DA 2ML
Ti fornisce la base perfetta per il tuo massaggio tonificante



APP FOREO INTERATTIVA
Controlla le impostazioni del dispositivo e seleziona la routine di massaggio tonificante che più preferisci



CAVO USB
Ricaricalo quando vuoi, dove vuoi



CUSTODIA DA VIAGGIO
Conserva il tuo dispositivo in modo pratico, per una skincare al volo

COME USARLO

MODALITÀ DI PULIZIA

Per sbloccare e registrare il dispositivo, attiva il Bluetooth del tuo cellulare/tablet e premi il pulsante universale per avviare la sincronizzazione con l'app FOREO e per impostare le caratteristiche della tua pulizia. Ti suggeriamo di utilizzare LUNA 3 per 1 minuto ogni mattina e ogni sera.

- 1 Struccati, inumidisci la pelle e applica il tuo detergente FOREO.
- 2 Premi il pulsante universale per attivare la modalità di pulizia.
- 3 Esegui dei movimenti circolari sulle guance e sulla fronte. Scorri su e giù lungo il naso.
- 4 Tieni premuto il pulsante per 3 secondi per spegnere il dispositivo.
- 5 Sciacqua e asciuga il viso.



NOTA: Per mantenere il tuo dispositivo al meglio, dovresti evitare i detersivi a base di argilla, silicone o granulari, in quanto potrebbero danneggiare il silicone. Se le setole lunghe in silicone dovessero aggrovigliarsi, strofinale con delicatezza in varie direzioni per riportarle alla loro posizione naturale.

MODALITÀ MASSAGGIO TONIFICANTE

- 1 Applica il siero FOREO sulla pelle pulita e asciutta.
- 2 Segui le istruzioni sull'app di FOREO per attivare la tua routine di massaggio tonificante preferita.
- 3 Utilizza la crema idratante che più preferisci.

** Il dispositivo si spegnerà automaticamente al termine della routine.*



PULIRE LUNA 3

Si raccomanda di pulire con cura LUNA 3 dopo ogni utilizzo. Lava la superficie a spazzola con acqua e sapone e sciacquala con acqua tiepida. Dovresti evitare i detersivi a base di argilla, silicone o granulari, gli esfolianti e gli scrub in quanto potrebbero danneggiare il silicone morbido di LUNA 3. Asciuga il dispositivo con un panno o un asciugamano privo di pelucchi. Per risultati di pulizia ottimali, consigliamo di utilizzare lo spray FOREO per la pulizia del silicone e risciacquare con acqua tiepida.

NOTA: Non utilizzare mai prodotti detersivi che contengono alcol, petrolio o acetone; potrebbero irritare la pelle e danneggiare il silicone.

IMPORTANTE PER UNA MAGGIORE SICUREZZA:

- Se soffri di particolari condizioni dermatologiche o mediche, ti preghiamo di consultare un dermatologo prima di cominciare ad utilizzare il dispositivo.
- L'utilizzo di LUNA 3 deve essere confortevole - se dovessi percepire un qualunque tipo di fastidio, interrompi immediatamente l'utilizzo e consulta un medico.
- Presta particolare attenzione durante la pulizia del contorno occhi e non portare il dispositivo a contatto con occhi e palpebre.
- Per ragioni di igiene, raccomandiamo di non condividere con altri il tuo LUNA 3.
- Evita di esporre LUNA 3 alla luce diretta del sole, a temperature elevate o di immergerlo in acqua bollente.
- Si raccomanda la supervisione di un adulto qualora il dispositivo FOREO sia utilizzato da, su o vicino a bambini o persone diversamente abili.
- Smetti di utilizzare il dispositivo qualora dovesse presentare qualsiasi tipo di danno. Questo prodotto non contiene parti intercambiabili.
- Vista l'elevata efficacia delle routine di pulizia e anti età FOREO, raccomandiamo di non utilizzare le modalità di pulizia o massaggio anti età di LUNA 3 per più di 3 minuti alla volta.
- Utilizza il dispositivo soltanto per l'uso a cui è destinato, secondo le istruzioni di questo manuale. Se hai qualche dubbio o hai una domanda relativa al funzionamento del dispositivo, ti invitiamo a visitare la pagina foreo.com/support.

RISOLUZIONE DEI PROBLEMI

PRECAUZIONI DA ADOTTARE NEL CASO DI CAMBIAMENTI NEL FUNZIONAMENTO DI LUNA 3.

Se LUNA 3 non si accende quando si preme il pulsante centrale:

- La batteria è scarica. Ricaricala per 2 ore, fino a carica completa, tramite il cavo USB. Riavvia il dispositivo tenendo premuto il pulsante di accensione.

Se non riesci a spegnere LUNA 3 e/o i pulsanti interfaccia non rispondono:

- Il microprocessore funziona temporaneamente male. Premi e tieni premuto il pulsante di avvio per riavviare il dispositivo.

Se LUNA 3 non si sincronizza con l'app di FOREO:

- Spegni il Bluetooth e riaccendilo di nuovo per riprovare la connessione.
- Chiudi l'app FOREO e poi riaprila per ricominciare da capo il processo.

TERMINI E CONDIZIONI DELLA GARANZIA

REGISTRAZIONE GARANZIA

Per attivare la garanzia limitata di 2 anni e la garanzia di qualità di 10 anni, procedi con la registrazione nell'app FOREO o visita foreo.com/product-registration per ulteriori informazioni.

GARANZIA LIMITATA DI 2 ANNI

FOREO assicura questo dispositivo contro difetti di manifattura o materiali per un periodo di DUE (2) ANNI dalla data di acquisto. Se insorge un problema ed il reclamo viene presentato entro il periodo di garanzia, FOREO, a propria discrezione, sostituirà il dispositivo gratuitamente. La garanzia copre i componenti da cui dipende il funzionamento del dispositivo. NON copre il deterioramento causato da usura, incidenti, abuso o trascuratezza. Ogni tentativo di disassemblare il dispositivo (o le sue parti) renderà la garanzia invalida.

La richiesta di garanzia deve essere supportata da prove sufficienti a dimostrare che la richiesta avviene durante il periodo di garanzia. Per convalidare la garanzia si prega di conservare lo scontrino o la prova di acquisto per tutta la durata del periodo.

Per usufruire della garanzia, registrati e accedi al tuo account su www.foreo.com, quindi seleziona l'opzione per far valere la garanzia. La spesa di spedizione non sono rimborsabili. Questo impegno è in aggiunta ai diritti legali del consumatore e non pregiudica tali diritti in alcun modo.

GARANZIA DI QUALITÀ DI 10 ANNI

In aggiunta alle condizioni della Garanzia Limitata FOREO di DUE (2) ANNI, la Garanzia di Qualità di DIECI (10) ANNI permette al titolare di acquistare entro questo periodo un nuovo dispositivo presso www.foreo.com con il 50% di sconto sul prezzo.

INFORMAZIONI SULLO SMALTIMENTO

Smaltimento di vecchie apparecchiature elettroniche (applicabile in Unione Europea e in altri Paesi Europei con sistemi di raccolta differenziata dei rifiuti).



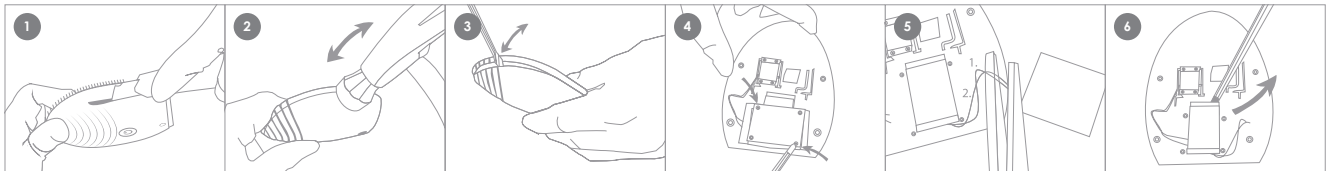
Il simbolo del bidone barrato sta ad indicare che questo apparecchio non deve essere trattato come rifiuto domestico, ma deve essere depositato nell'apposito punto di raccolta per il riciclaggio di apparecchiature elettriche ed elettroniche. Assicurandoti che questo dispositivo venga smaltito correttamente, aiuterai a prevenire conseguenze negative sull'ambiente e sulla salute che possono essere causate dall'utilizzo inappropriato dei materiali di scarto. Il riciclo di materiali aiuterà inoltre la conservazione delle risorse naturali.

Per maggiori informazioni sul riciclo del tuo dispositivo, ti preghiamo di contattare il servizio di smaltimento rifiuti della tua zona o il rivenditore del dispositivo.

RIMOZIONE DELLA BATTERIA

NOTA: Quest'operazione è irreversibile. L'apertura del dispositivo annulla la sua garanzia. Si deve procedere alla rimozione della batteria solo quando il dispositivo è pronto per essere smaltito.

Poiché la batteria contenuta nel dispositivo è un accumulatore agli ioni di litio, essa deve essere rimossa prima dello smaltimento e non può essere trattata come un rifiuto domestico. Per rimuoverla, apri il contenitore di plastica situato sotto allo strato in silicone, sfilala e gettala via secondo i regolamenti ambientali della tua zona. Per la tua sicurezza, indossa un paio di guanti durante quest'operazione. Qui sotto, trovi alcune immagini che illustrano dettagliatamente il procedimento da seguire:



SPECIFICHE

MATERIALI: Silicone sicuro per la pelle + ABS

COLORE: Pink (pelli normali), Blue (pelli miste), Lavender (pelli sensibili)

DIMENSIONI: 102*82.5*39.2mm

PESO: 126g

BATTERIA: Li-ion 850mAh 3.7V

USO: fino a 650 utilizzi

STANDBY: 90 giorni

FREQUENZA: 100 Hz

LIVELLO DI RUMORE MAX: <50dB

INTERFACCIA: 1 pulsante

Dichiarazione di limitazione di responsabilità: Gli utenti di questo dispositivo lo utilizzano a proprio rischio. Né FOREO né i propri distributori al dettaglio si assumono alcuna responsabilità per qualsiasi infortunio o danno, fisico o altrimenti, derivanti direttamente o indirettamente dall'uso di questo dispositivo. Inoltre, FOREO si riserva il diritto di revisionare la pubblicazione e di effettuare di volta in volta cambiamenti nei contenuti del presente documento senza l'obbligo di notificare alcuna persona di tale revisione o cambiamento.

Qualsiasi cambiamento o modifica non espressamente approvata dalla parte responsabile per la conformità può annullare l'autorità dell'utente di utilizzare il dispositivo. Questo dispositivo è conforme alla parte 15 dei Regolamenti FCC. Il funzionamento è soggetto alle due seguenti condizioni:

(1) Questo dispositivo non può causare interferenze dannose.

(2) Questo dispositivo deve accettare tutte le interferenze ricevute, incluse le interferenze che possono causare funzionamenti indesiderati.

Dichiarazione di esposizione alle Radio Frequenze: Questo dispositivo è conforme ai limiti di esposizione alle radiazioni FCC disposti per un ambiente non controllato. Il dispositivo è stato valutato e soddisfa i requisiti di esposizione alle Radio Frequenze. Il dispositivo può essere usato in condizioni di esposizione portatile senza restrizioni.

IL MODELLO PUÒ ESSERE CAMBIATO PER MIGLIORIE SENZA PREAVVISO.

©2019 FOREO AB. TUTTI I DIRITTI RISERVATI

IMPORTATORE E DISTRIBUTORE IN UE: FOREO AB, KARLÄVAGEN 41, 114 31 STOCCOLMA, SVEZIA

IMPORTATORE E DISTRIBUTORE NEGLI USA: FOREO INC., 1525 E PAMA LANE, LAS VEGAS, NV 89119, USA

PRODOTTO PER FOREO AB. PROGETTATO E SVILUPPATO DA FOREO SWEDEN. WWW.FOREO.COM