

# FOREO



## LUNA™ 3

**LIMPEZA FACIAL E  
MASSAGEM REAFIRMANTE  
INTELIGENTE**



# MANUAL DO UTILIZADOR COMPLETO



## COMEÇAR

Parabéns por tomar o primeiro passo para descobrir uma proteção de pele mais inteligente ao adquirir o LUNA 3. Antes de começar a desfrutar de todos os benefícios da sofisticada tecnologia de cuidados para a pele no conforto do seu lar, reserve alguns momentos para ler cuidadosamente as instruções constantes neste manual.

LEIA TODAS AS INSTRUÇÕES ANTES DA UTILIZAÇÃO e utilize este produto unicamente como previsto e descrito neste manual.

⚠ **AVISO:** Não são permitidas quaisquer modificações deste equipamento.

## DESCRIÇÃO GERAL DE LUNA 3

Conheça o LUNA 3, o aparelho de proteção de pele mais suave no mundo da beleza. Apresentando pontos de toque de silicone 30% mais suaves e tecnologia T-Sonic, o LUNA 3 remove sujidade, óleo e sebo excessivo com uma rotina de limpeza de 1-minutos enquanto consegue uma massagem facial firme deixa a pele mais suave com um aspeto mais jovem.

Se utilizada como parte da sua rotina de limpeza diária, o Modo de Limpeza do LUNA 3 canaliza pulsações T-SONIC para providenciar uma limpeza mais profunda do que uma limpeza à mão, removendo sujidade, óleo e células da pele para permitir uma absorção melhor do seus produtos de limpeza favoritos. No Modo de Massagem Firme, escolha entre uma variedade de rotinas de massagem guiadas pela aplicação que utilizam pulsações T-SONIC para o ajudar a diminuir sinais visíveis de envelhecimento.

Com três cabeças de escova feitas por medidas para cada tipo de pele, o LUNA 3 abre caminho para um aspeto mais saudável e jovem.

## CONHECER O SEU LUNA 3

### PULSAÇÕES T-SONIC

Limpe de forma eficaz com até 8000 pulsações por minuto com 16 intensidades

### SILICONE EXTRA-SUAVE E EXTRA-HIGIÉNICO

35 x mais higiénico do que cerdas de nylon e adequado para todos os tipos de pele. Sem bisfenol A e ftalato



### DESIGN SUÉCO INTELIGENTE

Personalizado para cada tipo de pele e sem necessidade de substituição das cabeças das escovas

### PORTA DE CARREGAMENTO

Até 650 utilizações por carregamento. Dispositivo de fecho 100% resistente à água

### MASSAGEM FACIAL FIRME

Rotinas de massagem especializadas deixam a pele mais firme, dando um aspeto mais jovem

### BOTÃO DE LIGAR UNIVERSAL

Liga e desliga o aparelho e põe o aparelho em modo de emparelhamento do Bluetooth

### LUZ INDICADORA

Brilha para indicar quando o aparelho está em modo de emparelhamento do Bluetooth e quando o aparelho precisa de ser carregado



### 2ML DE SORO DE AMOSTRA

Oferece a base perfeita para a sua massagem firme



### APP FOREO INTERACTIVA

Controla as definições do aparelho e seleciona a sua rotina de massagem firme



### CABO USB

Carregue quando quiser, onde quiser



### BOLSA DE VIAGEM

Guarde o seu aparelho convenientemente para cuidar da sua pele quando precisar

## COMO UTILIZAR O SEU LUNA 3

### MODO DE LIMPEZA

Para desbloquear e registar o seu aparelho, ative o Bluetooth no seu dispositivo móvel ou tablet e pressione o botão universal para se sincronizar com a app da FOREO e configurar as suas definições de limpeza. Recomendamos uma limpeza de 1 minuto a cada manhã e fim de tarde com o LUNA 3.

- 1 Remova toda a maquilhagem, humedeça a pele, e, em seguida aplique a sua espuma de limpeza FOREO.
- 2 Pressione o botão universal de novo para ativar o modo de limpeza.
- 3 Limpe utilizando movimentos circulares nas bochechas e testa, fazendo deslizar para cima e para baixo ao longo do nariz.
- 4 Pressione sem soltar o botão durante 3 segundo para desligar o dispositivo.
- 5 Enxague e seque com toques suaves o seu rosto.



NOTA: Para manter o seu aparelho em boas condições, evite loções com princípios de argila e silicone ou que sejam granuladas, pois estas podem danificar a silicone. Se as cerdas longas de silicone ficarem emaranhadas, escova-as gentilmente em qualquer direção para recolocá-las na sua posição normal.

### MODO DE MASSAGEM FIRME

- 1 Aplique o soro FOREO em pele seca e limpa.
- 2 Siga as instruções na app FOREO para ativar a sua rotina de massagem firme preferida.
- 3 Em seguida aplique o seu creme hidratante preferido.

*\* O seu dispositivo desligar-se-á sozinho depois que a rotina seja acabada.*



### LIMPAR O SEU LUNA 3

Limpe sempre o seu LUNA 3 de forma cuidada depois cada utilização. Lave a superfície da escova com água e sabão, e depois enxague com água morna. Evite utilizar loções ou esfoliantes com princípios de argila e silicone ou que sejam granulados, pois estes podem danificar a silicone suave do LUNA 3. Depois de seco, dê uma tapinha com uma toalha ou pano que não seja feito de algodão. Após a utilização, recomendamos a aplicação no dispositivo do Spray de Limpeza de Silicone FOREO e o enxaguamento com água morna para resultados otimizados.

NOTA: Nunca utilize produtos de limpeza contendo álcool, petróleo ou acetona, uma vez que podem irritar a pele e danificar o silicone.

## IMPORTANTE PARA UMA SEGURANÇA IDEAL:

- Se sofrer de uma doença de pele ou de quaisquer outras condições médicas, consulte um dermatologista antes da utilização.
- A limpeza com LUNA 3 deve ser confortável – se sentir desconforto, interrompa a utilização de imediato e consulte um médico.
- Tenha cuidado particular ao limpar na região por baixo dos olhos e não permita que o dispositivo entre em contacto com as pálpebras ou com os próprios olhos.
- Por motivos de higiene, não recomendamos a partilha de LUNA 3 com outras pessoas.
- Evite deixar o LUNA 3 exposto à luz solar direta e nunca o exponha a calor extremo ou água a ferver.
- É necessária uma supervisão atenta quando este dispositivo é utilizado por, em, ou próximo de crianças, bem como de pessoas com capacidades físicas ou mentais reduzidas.
- Interrompa a utilização se o produto aparentar estar danificado de qualquer forma. Este produto não contém peças substituíveis.
- Dada a eficiência da limpeza de rotina FOREO, recomendamos que não utilize LUNA 3 durante mais de 3 minutos de cada vez.
- Apenas utilize este dispositivo para a sua função específica como descrito neste manual. Se não encontrar a sua pergunta em específico, ou se tiver outras perguntas relativamente ao funcionamento do aparelho, por favor visite [foreo.com/support](http://foreo.com/support).

## RESOLUÇÃO DE PROBLEMAS

### PRECAUÇÕES A SEREM TOMADAS CASO HAJA MUDANÇAS NO DESEMPENHO DO LUNA 3.

Se O LUNA 3 não ficar ativado ao pressionar o botão no centro:

- A bateria acabou, Recarregue utilizando o cabo de carregamento USB por 2 horas até que fique completamente carregado, depois, reinicie o seu aparelho pressionando o botão de ligar.

Se não for possível desligar o LUNA 3 e/ou os botões de interface não responderem:

- O microprocessador está com uma anomalia temporária. Pressione continuamente o botão de ligar para reiniciar o dispositivo.

Se o LUNA 3 não sincronizar com a aplicação FOREO:

- Desligue e ligue o seu Bluetooth para tentar novamente a ligação.
- Feche a aplicação FOREO e, em seguida, reabra a mesma para iniciar novamente o processo.

## TERMOS DE GARANTIA E CONDIÇÕES

### GARANTIA DE REGISTO

Para ativar a sua Garantia Limitada de 2 anos e a sua Garantia de Qualidade de 10 anos, registe-se através da app Foreo, ou visite [foreo.com/product-registration](http://foreo.com/product-registration) para mais informação.

### GARANTIA LIMITADA DE 2 ANOS

A FOREO dá, a este aparelho, por um de DOIS (2) ANOS e após a data de compra, uma garantia contra falhas devido a deformidade de fabrico ou materiais que apareçam durante a utilização normal deste aparelho. A garantia cobre partes operantes que afetem o funcionamento do dispositivo. NÃO cobre degradação cosmética causada por desgaste ou danos causados por acidentes, má utilização ou negligência. Qualquer tentativa de abrir ou desmontar o aparelho (ou os seus acessórios) fará com que a garantia fique nula.

Se descobrir um defeito e notificar a FOREO durante o período de garantia, a FOREO, irá, de sua própria vontade, substituir o aparelho completamente grátis. Pedidos sob garantia devem ser acompanhados de informação probatória que demonstrem que o pedido está dentro do período de garantia. Para validar a sua garantia, por favor mantenha o seu recibo de compra original junto com estas condições de garantia durante a duração do período de garantia.

Para reivindicar a sua garantia, deve-se ligar na sua conta em [www.foreo.com](http://www.foreo.com) e selecionar a opção para fazer uma reivindicação de garantia.. Custos de envio não são reembolsáveis. Este compromisso é uma adição aos seus direitos estatutários enquanto consumidor e não afetam esses direitos de nenhum modo.

### GARANTIA DE QUALIDADE DE 10 ANOS

Como continuação dos termos da Garantia Limitada de DOIS (2) Anos, a Garantia de Qualidade de DEZ (10) Anos permite, aos donos, a elegibilidade da compra de um novo aparelho a partir do site [www.foreo.com](http://www.foreo.com) com desconto de 50% do preço do mercado.

## INFORMAÇÃO DE ELIMINAÇÃO

A eliminação de equipamento eletrónico antigo (aplicável na UE e noutros países europeus com sistemas de recolha separada de resíduos).



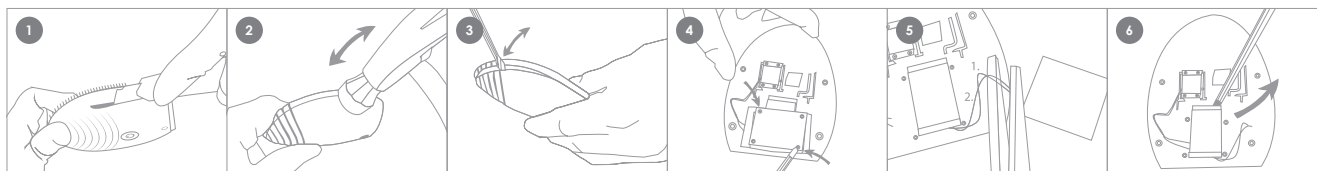
O símbolo de caixote do lixo com uma cruz indica que este dispositivo não deve ser tratado como resíduos domésticos, mas sim transportado até ao ponto de recolha adequado para reciclagem de equipamento eléctrico e eletrónico. Ao assegurar que este dispositivo é eliminado corretamente, irá ajudar a prevenir as potenciais consequências negativas para o ambiente e para a saúde humana, que poderiam ser causadas por um tratamento inadequado de resíduos do produto. A reciclagem de materiais irá também ajudar na conservação de recursos naturais.

Para obter mais informações sobre a reciclagem do seu dispositivo, contacte o serviço de eliminação de resíduos local ou o local da compra do produto.

## MUDAR AS PILHAS

NOTA: Este processo não é reversível. Abrir o aparelho anulará esta garantia. Esta ação só pode ser tomada quando o aparelho esteja pronto para descartado.

Dado que este aparelho contém uma bateria de íões de lítio, a bateria deve ser removida antes do descarte e não deverá ser deixada fora com o lixo doméstico. Para remover a bateria, abra o involuço de plástico interior depois da remoção da camada exterior e remova a bateria a ser descartada, de acordo com os seus regulamentos ambientais locais. Coloque luvas durante este processo para a sua segurança. Instruções visuais detalhadas são providenciadas abaixo:



## ESPECIFICAÇÕES

**MATERIAIS:** Silicone seguro para o corpo e ABS

**COR:** Pink, Blue & Lavender

**TAMANHO:** 102\*82.5\*39.2mm

**PESO:** 126g

**PILHA:** Li-ion 850mAh 3.7V

**UTILIZAÇÃO:** Até 650 utilizações

**MODO ESPERA:** 90 dias

**FREQUÊNCIA:** 100 Hz

**NÍVEL MÁX. DE RUÍDO:** <50dB

**INTERFACE:** 1 botão

**Exoneração de responsabilidade:** Os utilizadores deste dispositivo utilizam-no por sua conta e risco. Nem a FOREO, nem os seus retalhistas, assumem qualquer responsabilidade por quaisquer lesões ou danos, físicos ou outros, resultantes, direta ou indiretamente, da utilização deste dispositivo. Adicionalmente, a FOREO reserva-se o direito de rever esta publicação e de efetuar alterações periodicamente ao conteúdo da mesma sem obrigação de notificar qualquer pessoa dessa revisão ou alterações.

Todas as alterações ou modificações não expressamente aprovadas pela parte responsável pela conformidade podem anular a autorização do utilizador de operar o equipamento. Este dispositivo está em conformidade com a parte 15 das Regras FCC. A operação está sujeita às seguintes duas condições:

(1) Este dispositivo não pode causar interferência prejudicial.

(2) Este dispositivo tem de aceitar qualquer interferência recebida, incluindo interferência que possa causar operação indesejada.

**Declaração de exposição a RF:** Este equipamento cumpre os limites de exposição a radiação da FCC estipulados para um ambiente não controlado. O dispositivo foi avaliado para cumprir requisitos gerais de exposição a RF. O dispositivo pode ser utilizado numa situação de exposição portátil sem restrição.

O MODELO PODE SER ALTERADO PARA MELHORIAS SEM AVISO.

©2019 FOREO AB. TODOS OS DIREITOS RESERVADOS.

IMPORTADOR E DISTRIBUIDOR NA UE: FOREO AB, KARLÄVAGEN 41, 114 31 STOCKHOLM, SUÉCIA

IMPORTADOR E DISTRIBUIDOR NOS EUA: FOREO INC., 1525 E. PAMA LANE, LAS VEGAS, NV 89119, USA

FABRICADO POR FOREO AB. CONCEBIDO E DESENVOLVIDO POR FOREO SWEDEN. WWW.FOREO.COM