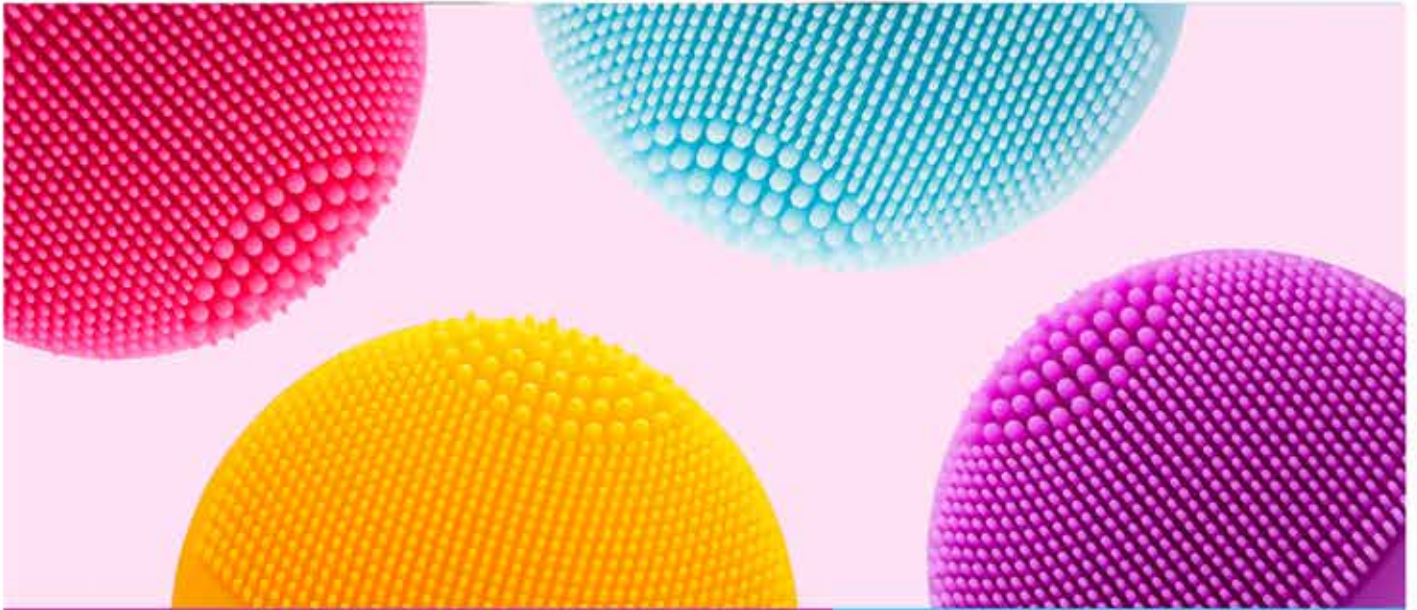


FOREO



LUNA™ fofo

PAMETNA ČETKICA ZA
ČIŠĆENJE I MASAŽU LICA



KORISNIČKI PRIRUČNIK



PRVI KORACI

Čestitamo na kupnji uređaja LUNA fofo – prvoga koraka prema pametnijoj njezi kože. Prije nego što počnete uživati u prednostima ove sofisticirane tehnologije za njegu kože u udobnosti vlastitoga doma, pažljivo pročitajte upute u ovom priručniku.

PAŽLJIVO PROČITAJTE SVE UPUTE PRIJE KORIŠTENJA. Koristite ovaj uređaj samo kako je predviđeno i opisano u ovom priručniku.

⚠ UPOZORENJE: NISU DOZVOLJENE NIKAKVE IZMJENE BILO KOJEG DIJELA UREĐAJA.

LUNA fofo – PREGLED

LUNA fofo u svakom trenutku točno zna što je koži potrebno, zbog čega je svako čišćenje maksimalno učinkovito. Koristeći se naprednim sensorima za kožu i tehnologijom Bluetooth, LUNA fofo analizira stanje kože i razinu vlažnosti u svakoj zoni lica te stvara osobni profil kože koji se šalje izravno u aplikaciju FOREO. Riješite kviz kako biste odredili svoj tip kože i njezinu pravu dob, a zatim uživajte u prilagođenom postupku njege koji se automatski sinkronizira s uređajem.

UPOZNAVANJE UREĐAJA LUNA fofo

DEBLJE DODIRNE TOČKE

Pružaju duboko, precizno čišćenje područja poput T-zone

TANJE DODIRNE TOČKE

Nježno čiste i masiraju osjetljivu ili normalnu kožu na području obraza

POSEBNO MEKI HIGIJENSKI SILIKON

35 puta higijenskiji od četki izrađenih od najlona, prikladan za sve tipove kože



2 ZAMJENJIVE BATERIJE AAA

Traju do 400 korištenja

POZLAČENI SENZORI ZA KOŽU (24K ZLATO)

Mjere 1000 jedinica u sekundi kako bi procijenili razinu hidratacije u svakoj zoni lica

FOFO RUČICE

Njihov zaigran izgled podsjeća vas da uvijek budete spremni za fotkanje

SVJETLOSNI INDIKATOR

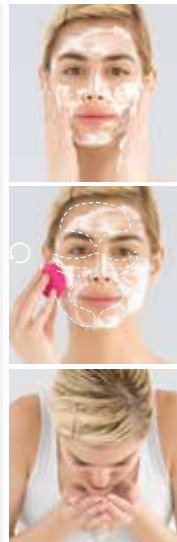
Treperi kada su uređaj i Bluetooth uključeni

UPOTREBA UREĐAJA LUNA fofo:

KORAK 1: ANALIZA

Analiza kože od 360 stupnjeva otkriva indeks vlažnosti po zoni lica, tip kože, pravu dob kože, kao i nove informacije o tenu koje pomažu u optimizaciji svakodnevne njege kože.

- 1 Otvorite aplikaciju FOREO na mobilnome uređaju i uključite Bluetooth.
- 2 Uključite LUNU fofo pritiskom na središnju tipku sve dok svjetlo ne počne treperiti, što znači da je Bluetooth spojen, a uređaj spreman za analizu kože.
- 3 Pritisnite i držite senzore na područjima lica prema uputama u aplikaciji.
- 4 Nakon analize indeksa vlažnosti i dobi kože aplikacija FOREO poslat će prilagođeni postupak čišćenja na uređaj za sljedeće čišćenje.




KORAK 2: ČIŠĆENJE LICA

Na temelju osobnog profila kože LUNA fofo izradit će personaliziranu rutinu čišćenja koja se automatski sinkronizira s aplikacijom FOREO.

- 1 Skinite svu šminku, ovlažite kožu, a zatim nanesite proizvod za čišćenje lica FOREO.
- 2 Pratite upute iz aplikacije kako biste aktivirali svoju personaliziranu rutinu čišćenja.
- 3 Čistite kružnim pokretima po obrazima i čelu te uzdužnim pokretima po nosu. Ovisno o vama prilagođenom postupku čišćenja, LUNA fofo će vas obavijestiti kada je potrebno prijeći na sljedeće područje lica.
- 4 Držite tipku pritisnutom tri sekunde za isključivanje uređaja.
- 5 Isperite i nježno osušite lice ručnikom.
- 6 Nanesite druge proizvode za njegu kože po želji.



 Za najtočnije očitavanje pobrinite se da je uređaj potpuno suh, a oba senzora ravnomjerno i čvrsto pritisnuta na kožu. Kožu analizirajte uvijek u isto doba dana.

*Za najbolje rezultate potrebno je očitati kožu jedanput svaka dva tjedna u isto doba dana ili kada promijenite sredinu u kojoj boravite.

ČIŠĆENJE UREĐAJA LUNA fofo:

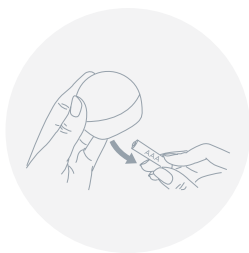
Uvijek temeljito očistite LUNU fofo nakon upotrebe. Operite površinu četke vodom i sapunom, a zatim isperite toplom vodom. Izbjegavajte sredstva na bazi gline i silikona, kao i sredstva sa znatom teksturom, preparate za eksfolijaciju ili piling zato što mogu oštetiti meke silikonske dodirne točke uređaja LUNA fofo. Osušite krpom ili ručnikom bez mucica. Nakon upotrebe za najbolje rezultate preporučujemo prskanje uređaja FOREO silikonskim sprejem za čišćenje te ispiranje toplom vodom.

NAPOMENA: Nikad ne upotrebljavajte sredstva za čišćenje koja sadrže alkohol, benzin ili aceton jer mogu iritirati kožu i oštetiti silikon.

ZAMJENA BATERIJA



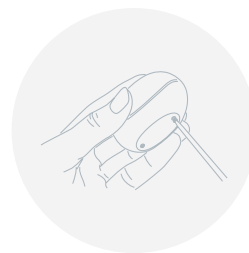
1. Skinite poklopac za baterije koji se nalazi na dnu proizvoda.



2. Pažljivo uklonite postojeće baterije.



3. Umetnite dvije nove baterije pazeći na to da su + i – krajevi poravnati s oznakama unutar odjeljka za baterije.



4. Vratite poklopac za baterije i pričvrstite odvijanjem.

VAŽNO

ZA NAJVEĆU SIGURNOST:

- Ako imate neku kožnu bolest ili bilo kakve zdravstvene poteškoće, prije upotrebe zatražite savjet dermatologa.
- Korištenje LUNA fofo uređaja trebalo bi biti ugodno – osjetite li neugodu prilikom korištenja, odmah prekinite upotrebu i posavjetujte se s liječnikom.
- Budite oprezni prilikom korištenja LUNA fofo uređaja oko očiju i ne dovodite uređaj u kontakt s kapcima ili očima.
- Iz higijenskih razloga ne preporučujemo dijeljenje uređaja LUNA fofo s drugim osobama.
- Izbjegavajte izlaganje LUNA fofo uređaja izravnoj sunčevoj svjetlosti i nikada ga nemojte izlagati ekstremnim vrućinama ili stavljati u kipuću vodu.
- Potreban je poseban nadzor kada uređaj koriste djeca ili se on koristi u njihovoj blizini. Isto vrijedi i za osobe sa smanjenim fizičkim i mentalnim sposobnostima.
- Ako primijetite da je bilo koji dio vašeg uređaja oštećen, odmah ga prestanite upotrebljavati. Uređaj ne sadrži dijelove koji se mogu popraviti.
- S obzirom na visoku učinkovitost FOREO uređaja ne preporučujemo upotrebu uređaja LUNA fofo dulje od tri minute tijekom jednog čišćenja.
- Koristite se ovim uređajem samo u svrhu opisanu u ovom priručniku. Ako ne pronađete odgovor na svoje pitanje ili imate druga pitanja vezana za rad uređaja, molimo posjetite foreo.com/support.

OTKLANJANJE POTEŠKOĆA

Mjere opreza koje je potrebno poduzeti u slučaju promjene u radu LUNA fofo uređaja:

Ako se LUNA fofo ne aktivira nakon pritiska središnje tipke:

- Baterije su prazne. Zamijenite ih s dvije nove AAA baterije.

Ako se LUNA fofo ne može isključiti i/ili tipke ne reagiraju na pritisak:

- Uređaj ne reagira. Pritisnite tipku za uključivanje jednom kako biste ponovno pokrenuli uređaj (držanje tipke pokreće povezivanje preko Bluetootha).

Ako LUNA fofo ne prepozna kožu pri analizi:

- Osušite uređaj u potpunosti, a zatim ga ponovno pokrenite.
- Čvrsto pritisnite oba senzora ravnomjerno na kožu.

Ako se LUNA fofo ne želi sinkronizirati s aplikacijom FOREO:

- Isključite Bluetooth pa ga ponovno pokrenite za pokušaj ponovnog povezivanja.
- Zatvorite aplikaciju FOREO, a zatim je ponovno pokrenite za ponovno pokretanje procesa.

INFORMACIJE O ODLAGANJU

Zbrinjavanje stare elektroničke opreme (prema propisima Europske unije i ostalih europskih zemalja sa sustavima odvojenog prikupljanja otpada).



Precrtani simbol kante za otpad ukazuje na to da se ovaj uređaj ne smije odlagati zajedno s kućnim otpadom, već ga je potrebno odložiti na odgovarajuće sabirno mjesto za recikliranje električne i elektroničke opreme. Ispravnim odlaganjem ovog uređaja pomoći ćete u sprječavanju mogućih negativnih posljedica za okoliš i zdravlje ljudi koje bi neodgovarajuće zbrinjavanje otpada moglo izazvati. Recikliranje materijala također će pomoći očuvanju prirodnih resursa.

Za dodatne informacije o recikliranju uređaja obratite se lokalnoj službi za zbrinjavanje kućanskog otpada ili kontaktirajte mjesto na kojem ste kupili uređaj.

SPECIFIKACIJE

MATERIJAL:	Silikon koji je siguran za tijelo i ABS (akrilonitril butadien stiren)
BOJA:	Pearl Pink/Fuchsia/Aquamarine/Sunflower Yellow/Midnight/Mint/Purple
VELIČINA:	70 x 66 x 38 mm
TEŽINA:	70 g
BATERIJA:	2 AAA baterije
TRAJANJE BATERIJE:	Do 400 korištenja s 2 AAA baterije
STANJE MIROVANJA:	180 dana
FREKVENCIJA:	150 Hz
MAKS. RAZINA	
JAKOSTI ZVUKA:	<50 dB
SUČELJE:	1 tipka

Izjava o odricanju odgovornosti: Uređaj koristite na vlastitu odgovornost. FOREO, kao ni njegovi distributeri ne preuzimaju nikakvu odgovornost ni obavezu za bilo kakve ozljede ili štetu, tjelesne ili druge vrste, uzrokovane izravno ili neizravno korištenjem ovog uređaja. FOREO zadržava pravo revizije i izmjene ovog priručnika bez obveze obavještanja o istome.

Bilo kakva promjena ili izmjena koju izričito nije odobrila strana odgovorna za usklađivanje mogla bi poništiti korisnikovo pravo na rukovanje opremom. Ovaj uređaj u skladu je s FCC-ovim odredbama iz odjeljka 15. Rad ovog uređaja podliježe sljedećim dvama uvjetima:

- (1) Ovaj uređaj neće prouzročiti štetne smetnje.
- (2) Ovaj uređaj mora prihvatiti sve primljene smetnje, uključujući smetnje koje mogu prouzročiti neželjeni rad uređaja.

Izjava o izloženosti zračenju: Oprema je u skladu s ograničenjima o izlaganju zračenju koje je FCC propisao za nekontrolirano okruženje te zadovoljava opće zahtjeve izloženosti radijskoj frekvenciji. Uređaj se može koristiti u stanju izloženosti prijenosnoj radijskoj frekvenciji bez ograničenja.

Model se može mijenjati i unaprjeđivati bez prethodne najave.

©2018. FOREO AB. SVA PRAVA PRIDRŽANA.

UVOZNIK I DISTRIBUTER ZA EU: FOREO AB, BIRGER JARLSGATAN 22, 114 34 STOCKHOLM, ŠVEDSKA

UVOZNIK I DISTRIBUTER ZA SAD: FOREO INC., 3565 S. LAS VEGAS BLVD. #159, LAS VEGAS, NV 89109, SAD

PROIZVOĐAČ: FOREO AB

DIZAJN I RAZVOJ: FOREO ŠVEDSKA

WWW.FOREO.COM