

FOREO



LUNA™ 2

APARELHO
PERSONALIZADO DE
LIMPEZA FACIAL & AÇÃO
ANTIENVELHECIMENTO



MANUAL COMPLETO DO USUÁRIO

INTRODUÇÃO

Parabéns por ter tomado o primeiro passo no caminho para uma pele perfeitamente bela, ao adquirir esse aparelho T-Sonic™ de limpeza facial e ação antienvelhecimento LUNA™ 2.

Antes de começar a aproveitar todos os benefícios da nossa sofisticada tecnologia para cuidado da pele no conforto do seu lar, por favor leia atentamente as instruções contidas nesse manual.

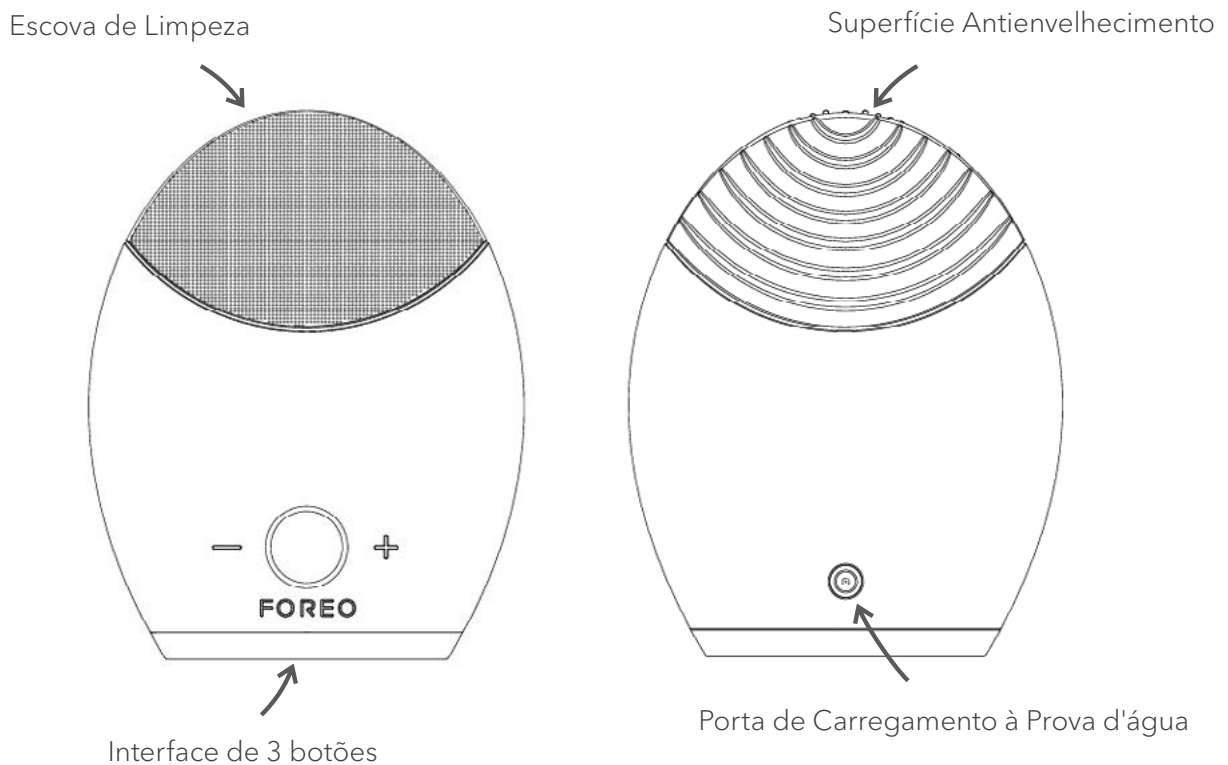
Por favor, LEIA TODAS AS INSTRUÇÕES ANTES DE USAR. Utilize esse aparelho apenas para o uso previsto e descrito nesse manual.

⚠ ADVERTÊNCIA: É PROIBIDO REALIZAR QUALQUER MODIFICAÇÃO NESSE EQUIPAMENTO.

INTRODUÇÃO AO LUNA™ 2

Nosso novo sistema revolucionário deixará a sua pele com uma aparência naturalmente bonita e radiante, além de mais lisa e jovem.

Concebido para fazer parte de sua rotina de limpeza diária, o Modo de Limpeza do LUNA™ 2 canaliza pulsações T-Sonic™ para uma limpeza muito mais profunda que uma limpeza manual, melhorando a absorção de seus produtos de cuidado da pele favoritos. O Modo Antienvelhecimento do LUNA™ 2 age através de pulsações de baixa frequência, que são delicadamente aplicadas nas áreas propensas à rugas para ajudar a diminuir a aparência dos sinais da idade. O uso regular não só promete entregar uma pele revigorada e mais radiante desde o início, como também estabelece a base para uma pele de aspecto mais saudável e jovem por toda a vida.



COMO USAR O SEU LUNA™ 2

O LUNA™ 2 está disponível em 4 modelos para uma experiência de limpeza personalizada: as escovas combinam filamentos mais finos ou mais espessos e uma limpeza mais delicada ou mais intensa, conforme o tipo de pele - normal, mista, sensível ou oleosa - e suas particularidades. Para maximizar os benefícios do LUNA™ 2 no cuidado da pele, sugerimos que ele seja usado durante 2 minutos de manhã e à noite.

SELEÇÃO DO MODO

1. Pressione o botão central para ligar o seu LUNA™ 2. Assim que estiver ligado, estará no Modo de Limpeza.
2. Pressione o botão central novamente para que o aparelho entre no Modo de Espera (nesse Modo, o indicador luminoso emitirá uma luz constante e as pulsações cessarão para que você possa enxaguar o rosto).
3. Pressione o botão central uma terceira vez para ativar o Modo Antienvelhecimento.
4. Pressione o botão central novamente para desligar o seu LUNA™ 2.

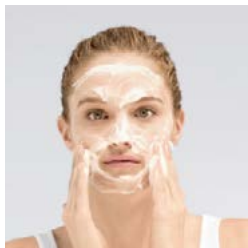
As intensidades dos Modos de Limpeza e Envelhecimento do LUNA™ 2 podem ser ajustadas: selecione dentre as 12 intensidades a que é mais confortável e eficaz para sua pele, através das teclas +/- . Uma função especial irá memorizar as suas preferências para a próxima vez que o aparelho for usado.

As fases individuais das rotinas de limpeza e antienvelhecimento da FOREO estão descritas abaixo. Após cada fase da rotina, você sentirá que as pulsações T-Sonic™ pausarão momentaneamente e o indicador luminoso piscará, sinalizando que é hora de seguir para a próxima região do rosto.

Observação: O LUNA™ 2 pode estar bloqueado quando retirado da caixa - desbloqueie o aparelho pressionando ao mesmo tempo os botões + e -. A luz piscará indicando que o aparelho está desbloqueado. Se desejar bloquear o aparelho ao viajar, siga o mesmo procedimento.

MODO DE LIMPEZA

O Modo de Limpeza do LUNA™ 2 remove 99,5% da sujeira e óleo*, bem como resíduos de maquiagem e células mortas da pele.

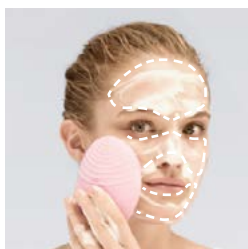


1. APLIQUE PRODUTO DE LIMPEZA

Remova toda a maquiagem, molhe o LUNA™ 2 e o rosto e aplique seu produto regular de limpeza. Ligue o LUNA™ 2 pressionando o botão central uma vez, o que ativará o Modo de Limpeza.

2. LIMPE AS SEGUINTE ZONAS:

A cada 15 segundos, as pulsações pausam para indicar quando deve seguir para uma nova zona.



- Limpe o queixo e as bochechas, usando movimentos circulares. Repita no outro lado do rosto.
- Começando no centro da testa, limpe toda a região com movimentos delicados e circulares, em direção às extremidades.
- Limpe um lado do nariz, deslizando o aparelho para cima e para baixo, e passe para o outro lado. Sugerimos reduzir a intensidade das pulsações antes de limpar delicadamente a região abaixo dos olhos com movimentos para fora.



Após 1 minuto, as pulsações pausarão 3 vezes para indicar o final da rotina de limpeza. Pressione o botão central mais uma vez para colocar o LUNA™ 2 no Modo de Espera.

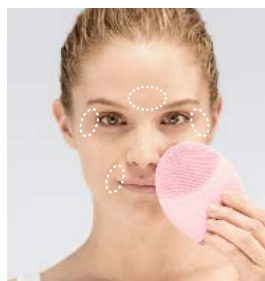
3. ENXÁGUE

Enxágue e seque o rosto para concluir a rotina de limpeza de 1 minuto. Aplique seu produto de pele favorito, se desejar.

MODO ANTIENVELHECIMENTO

O Modo Antienvhecimento do LUNA™ 2 ajuda a diminuir a aparência de linhas finas e rugas, deixando a pele com aspecto mais firme e elástico.

No Modo de Espera, pressione o botão central para ativar o Modo Antienvhecimento. Tente passar cerca de 12 segundos em cada fase da rotina; ao final desse período, as pulsações do LUNA™ 2 pausarão momentaneamente. Relaxe o rosto e aplique a superfície antienvhecimento do LUNA™ 2 nas regiões propensas à rugas, onde a tensão muscular pode causar linhas de preocupação, pés de galinha e linhas de riso:



1. Região entre as sobrancelhas
2. Têmpora direita
3. Sulco nasolabial direito
4. Sulco nasolabial esquerdo
5. Têmpora esquerda

Observe que para evitar o uso excessivo, o LUNA™ 2 desligará automaticamente se ficar ligado durante 3 minutos nos Modo de Limpeza ou Antienvhecimento.

CUIDADO: Se você sentir qualquer desconforto ao usar o seu aparelho FOREO, descontinue imediatamente o uso e consulte um médico.

*Baseado em ensaios clínicos, conforme resultados em arquivo.

COMO LIMPAR O SEU LUNA™ 2

Sempre limpe bem o LUNA™ 2 após a utilização. Lave as superfícies da escova com água e sabão, e enxágue com água limpa. Seque com um pano ou toalha que não solte fiapos. Recomendamos usar o Spray de Limpeza de Silicone FOREO e enxaguar em água morna em seguida para melhores resultados.

OBSERVAÇÃO: Nunca limpe com produtos que contenham álcool ou acetona, pois podem irritar a pele.

RECARGA

Seu aparelho FOREO pode ser recarregado com o carregador que o acompanha. Após uma hora carregando, a bateria estará cheia e o aparelho poderá ser usado por até 7 meses.

- Insira o cabo de alimentação CC na porta de carregamento do LUNA™ 2.
- Insira o plugue principal numa tomada. Os indicadores de LED do LUNA™ 2 piscarão repetidamente para informar que a bateria está carregando. Quando estiver totalmente carregada (após aproximadamente 1 hora), os indicadores de LED emitirão uma luz constante.
- Quando a bateria estiver fraca, os indicadores de LED do seu LUNA™ 2 piscarão uma luz branca.

CUIDADO: Antes de recarregar, certifique-se que a porta de carregamento e o carregador estão secos e limpos. Não recarregue o LUNA™ 2 em qualquer lugar onde ele ou o carregador possam ficar imersos dentro d'água. NÃO utilize seu aparelho FOREO enquanto estiver carregando e NÃO recarregue por mais de 24 horas. Use somente o carregador fornecido com o aparelho.

IMPORTANTE

PARA MAIOR SEGURANÇA:

- Evite usar produtos à base de argila, silicone ou produtos exfoliantes, pois podem danificar a superfície macia dos filamentos de silicone do LUNA™ 2.
- Se você tiver algum problema de pele ou preocupação médica, por favor consulte um dermatologista antes de usar.
- A limpeza usando o LUNA™ 2 deve ser confortável – se você sentir algum desconforto, descontinue imediatamente o uso e consulte um médico.
- Tenha muito cuidado ao limpar as regiões sob os olhos e não aplique o aparelho nas pálpebras ou nos próprios olhos.
- Por questões de higiene, não recomendamos que o seu LUNA™ 2 seja utilizado por qualquer outra pessoa.
- Evite deixar o seu LUNA™ 2 diretamente sob o sol, e nunca deixe o aparelho exposto ao calor extremo ou à água fervente.
- O uso do aparelho por, em ou perto de crianças ou pessoas com capacidades mentais e físicas reduzidas exige supervisão cuidadosa.
- Nunca utilize o aparelho, carregador ou cabo de recarga se estiverem danificados e use somente o carregador fornecido pela FOREO.
- Interrompa o uso desse produto se parecer danificado. Esse produto não contém peças reparáveis.
- Para evitar o risco de um choque elétrico, esse equipamento só deve ser conectado a uma tomada devidamente aterrada.
- Devido à eficiência das rotinas FOREO, recomendamos que o LUNA™ 2 não seja utilizado por mais de 3 minutos seguidos, tanto no Modo de Limpeza quanto no Modo Antienvelhecimento.
- Utilize esse aparelho apenas para o uso previsto e descrito nesse manual.

SOLUÇÕES DE PROBLEMAS

Indicadores LED não piscam quando o carregador está conectado?

- A bateria está completamente carregada e pronta para ser usada em até 450 rotinas completas.
- A bateria está descarregada e exige alguns minutos para reconhecer que o cabo de recarga está conectado.
- O cabo de recarga não está conectado corretamente. Verifique a tomada na parede e a porta de carregamento.

O LUNA™ 2 não liga quando o botão central é pressionado?

- A bateria está vazia. Recarregue o seu LUNA™ 2.
- A interface está bloqueada. Desbloqueie pressionando os botões + e - ao mesmo tempo.

O LUNA™ 2 não desliga e/ou os botões da interface não respondem?

- O microprocessador está temporariamente com defeito. Conecte o cabo de recarga para restaurar as funções.

A superfície de silicone do LUNA™ 2 se degradou a uma textura pegajosa ou com bolhas?

- Descontinue o uso. O silicone é um material duradouro, mas pode se degradar sob determinadas condições consulte a seção sobre Limpeza e Segurança para saber como prevenir tal degradação.

Se não encontrou a resposta para sua pergunta nesta seção, ou tiver quaisquer dúvidas sobre a operação do aparelho, por favor acesse a página de Atendimento ao Cliente em www.foreo.com.

TERMOS E CONDIÇÕES DE GARANTIA

REGISTRO DE GARANTIA

Para ativar a Garantia Limitada de 2 anos e a Garantia de Qualidade de 10 anos, registre o número fornecido pela FOREO no Cartão de Autenticidade em www.foreo.com, na seção Garantia e Devoluções dentro da área de Atendimento ao Cliente.

GARANTIA LIMITADA DE 2 ANOS

A FOREO garante esse aparelho por um período de DOIS (2) ANOS a partir da data original de compra, contra defeitos causados pela mão de obra ou materiais. Se encontrar algum defeito e notificar a FOREO durante o período de garantia, a FOREO irá, a seu critério, substituir o aparelho gratuitamente.

A garantia cobre as peças que influenciam no funcionamento do aparelho. Ela NÃO cobre a deterioração cosmética causada pelo desgaste natural, ou danos causados por acidentes, uso incorreto e negligência. Qualquer tentativa de abrir ou desmontar esse aparelho (ou seus acessórios) anulará a garantia.

É necessário fornecer provas razoáveis de que a garantia ainda está em vigor ao reivindicá-la. Por esse motivo, por favor guarde o recibo original de compra junto com essas condições de garantia durante o período de garantia.

Para reivindicar sua garantia, é necessário fazer o login na sua conta em www.foreo.com e selecionar em seguida a opção de reivindicação de garantia. Você receberá um número de Autorização para Retorno do Produto (RMA), além de instruções completas do nosso serviço de Atendimento ao Cliente sobre como enviar seu produto FOREO ao escritório FOREO mais próximo de você. Os custos de envio não são reembolsáveis. Essa ação é uma adição aos seus direitos legais como consumidor e não afeta esses direitos de forma alguma.

GARANTIA DE QUALIDADE DE 10 ANOS

Além dos termos da Garantia Limitada de DOIS (2) anos da FOREO, a Garantia de Qualidade de DEZ (10) anos permite aos donos de aparelhos comprarem um novo em www.foreo.com, a um custo 50% menor que o valor listado, caso um defeito de fabricação seja encontrado dentro desse período. Acesse a página de Atendimento ao Cliente em www.foreo.com para consultar os termos e condições completos.

INFORMAÇÃO DE DESCARTE

Descarte de equipamentos eletrônicos usados (válido para a União Europeia e outros países europeus com sistema de reciclagem).



O símbolo da lixeira riscada com um X indica que esse aparelho não deve ser tratado como lixo doméstico, mas sim levado ao ponto de coleta apropriado para reciclagem de equipamentos elétricos e eletrônicos. Você ajudará a prevenir possíveis consequências negativas ao meio ambiente e à saúde humana descartando os aparelhos corretamente. A reciclagem de materiais também ajuda na conservação de recursos naturais.

Para mais informações sobre como reciclar seu aparelho, por favor entre em contato com serviços de coleta de resíduos na sua vizinhança ou no local de compra.

ESPECIFICAÇÕES

MATERIAIS:	Silicone biocompatível & ABS
COR:	Lavender (pele sensível)/Pink (pele normal)/Blue (pele mista)/Turquoise (pele oleosa)
TAMANHO:	102,3x82,3x36,7mm
PESO:	135 g
BATERIA:	Li-Ion 530 mAh 3.7V
CARREGAMENTO:	60 min
USO:	até 450 usos
BATERIA NO MODO DE ESPERA:	180 DIAS
FREQUÊNCIA:	100 Hz
NÍVEL MÁXIMO DE RUÍDO:	50 dB
INTERFACE:	3 botões

Renúncia: Os usuários desse aparelho o fazem por seus próprios riscos. Nem a FOREO, nem os seus varejistas assumem responsabilidade ou sujeição por quaisquer danos, físicos ou não, que resultem, direta ou indiretamente, do uso desse aparelho. A FOREO reserva-se o direito de revisar essa publicação e fazer alterações periódicas no seu conteúdo, sem obrigação de notificar qualquer pessoa dessas revisões ou mudanças.

O modelo poderá ser modificado para melhorias sem aviso prévio.

©2016 FOREO AB. TODOS OS DIREITOS RESERVADOS.

IMPORTADORA E DISTRIBUIDORA NA UE: FOREO AB, BIRGER JARLSGATAN 22, 114 34 ESTOCOLMO, SUÉCIA
IMPORTADORA E DISTRIBUIDORA NOS EUA: FOREO INC., 3565 S. LAS VEGAS BLVD. #159, LAS VEGAS, NV 89109, EUA

FABRICADO POR FOREO AB

PROJETADO E DESENVOLVIDO PELA FOREO SUÉCIA

www.foreo.com