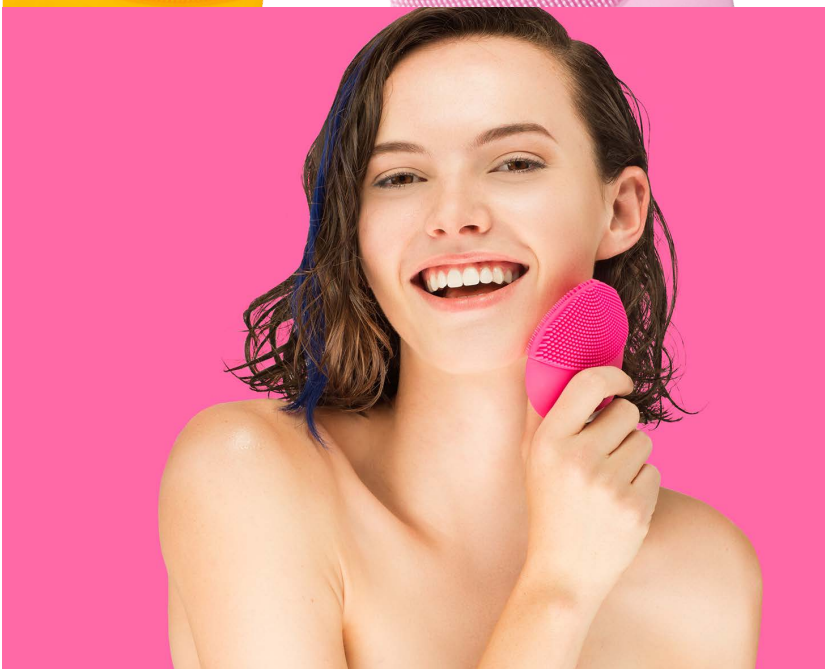
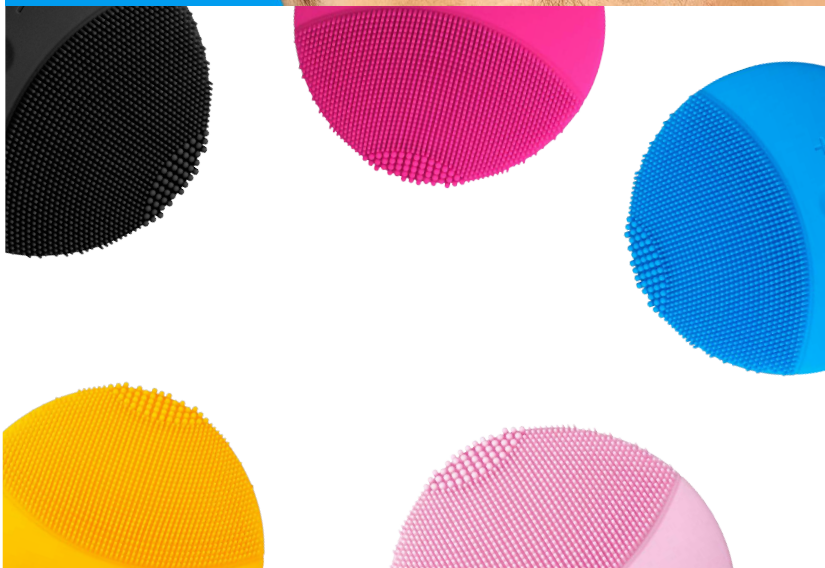
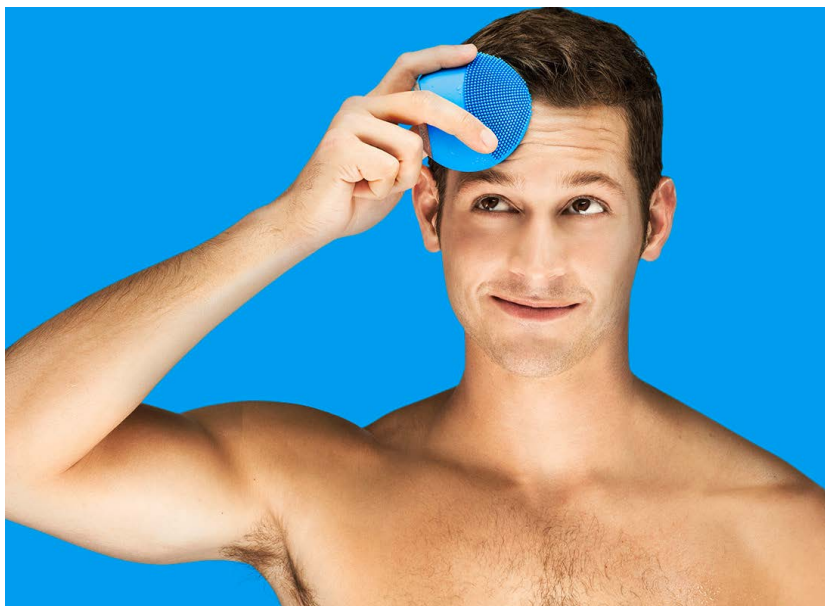


# FOREO



# VOLLEDIGE HANDLEIDING

---

## CUM SĂ ÎNCEPEȚI

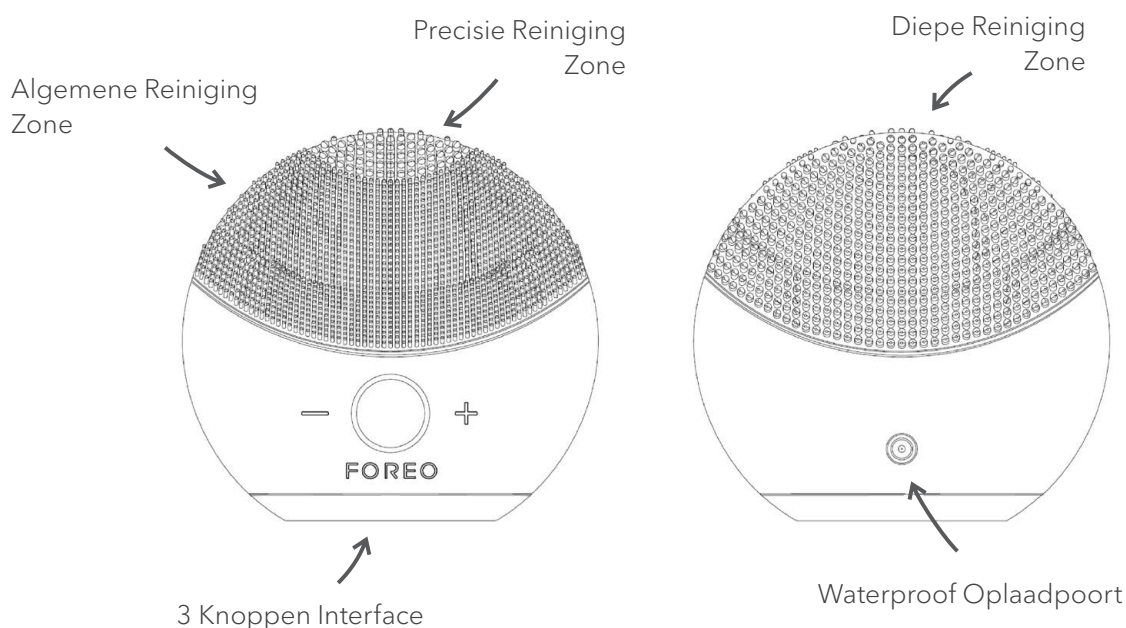
Felicitări pentru că ați făcut primul pas spre obținerea unui ten frumos, fără imperfecțiuni, prin achiziționarea dispozitivului de curățare facială LUNA™ mini 2 T-Sonic™. Înainte de a începe să vă bucurați de toate beneficiile tehnologiei sofisticate de îngrijire a pielii în propriul cămin, vă rugăm să vă rezervați câteva momente pentru a citi cu atenție instrucțiunile din acest manual.

Vă rugăm să CITIȚI TOATE INSTRUCȚIUNILE ÎNAINTE DE UTILIZARE și să utilizați acest produs doar în scopul său vizat, așa cum este descris în acest manual.

⚠ ATENȚIE: NU ESTE PERMISĂ MODIFICAREA ACESTUI DISPOZITIV.

## PREZENTARE GENERALĂ A DISPOZITIVULUI LUNA™ mini 2

Dispozitivul LUNA™ mini 2 marchează începutul unei revoluții în ceea ce privește curățarea facială, combinând pulsațiile inovatoare T-Sonic™ cu o perie inovatoare din silicon pentru o curățare mai delicată, în profunzime. Atunci când sunt direcționate prin punctele de atingere netede din silicon, pulsațiile T-Sonic™ îndepărtează impuritățile care cauzează roșeața tenului, mult mai eficient decât în cazul spălării obișnuite a tenului, conferind pielii un aspect mai luminos și mai strălucitor. Curățarea în profunzime deblochează porii și reduce vizibilitatea acestora, îmbunătățind și netezind textura tenului dumneavoastră.



## UTILIZAREA DISPOZITIVULUI DUMNEAVOASTRĂ LUNA™ mini 2

Fiind potrivită tuturor tipurilor de ten, peria cu 3 zone a dispozitivului LUNA™ mini 2 are puncte de atingere mai subțiri pentru curățarea tenului sensibil sau normal și puncte de atingere mai groase pentru curățare în profunzime în partea frontală și puncte de atingere mai late pentru împospătarea tenului mai gras pe partea posterioară. Vă recomandăm să vă curățați tenul cu ajutorul dispozitivului LUNA™ mini 2 timp de 1 minut în fiecare dimineață și în fiecare seară.

Intensitatea de curățare a dispozitivului LUNA™ mini 2 este ajustabilă pentru confort:

1. Apăsați butonul central o dată pentru a porni dispozitivul LUNA™ mini 2.
2. Utilizați butoanele +/- pentru a selecta intensitatea dorită a curățării. Sunt disponibile 8 nivele de intensitate pentru a se potrivi cerințelor de confort și eficiență ale fiecărui utilizator, cu o funcție de memorare care va reține preferințele dumneavoastră pentru următoarea utilizare a dispozitivului.
3. Apăsați butonul central încă o dată pentru a dezactiva dispozitivul LUNA™ mini 2.

Etapele individuale ale rutinei de curățare FOREO sunt descrise mai jos. După fiecare etapă a acestei proceduri de curățare simple, led-ul indicator al dispozitivului LUNA™ mini 2 va lumina intermitent, indicând faptul că trebuie să treceți la curățarea următoarei zone a feței.

**NOTĂ:** Este posibil ca dispozitivul LUNA™ mini 2 să fie blocat atunci când îl primiți - deblocați-l ținând apăsat butoanele + și - simultan. Led-ul indicator va lumina, indicând faptul că dispozitivul dumneavoastră este deblocat. În cazul în care veți dori să blocați dispozitivul pentru a-l lua în călătorie, urmați aceeași procedură ca în cazul deblocării.

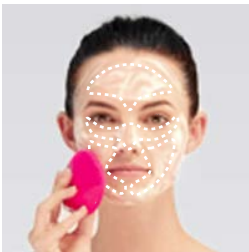
## MODUL DE CURĂȚARE

Fiind direcționate prin punctele de atingere netede din silicon, pulsațiile T-Sonic™ ajută la deblocarea porilor, la curățarea de impurități și grăsime în proporție de 99,5\* și la eliminarea urmelor de machiaj și a celulelor moarte. Încercați să utilizați dispozitivul timp de aproximativ 15 secunde pe fiecare zonă a feței; după acest interval, led-ul indicator al dispozitivului LUNA™ mini 2 va lumina intermitent și pulsațiile se vor opri temporar.



### 1. APLICAȚI LOȚIUNEA DE CURĂȚARE

Îndepărtați complet machiajul, umeziți dispozitivul LUNA™ mini 2, apoi umeziți-vă fața și aplicați produsul dumneavoastră de curățare obișnuit. Porniți dispozitivul LUNA™ mini 2 apăsând butonul central.



### 2. CURĂȚAȚI URMĂTOARELE ZONE:

La fiecare 15 secunde, pulsațiile se vor întrerupe, indicând momentul când trebuie să curățați o altă zonă.

- Curățați-vă bărbia și obrații prin mișcări circulare și repetați pe cealaltă parte.
- Începând din partea centrală a feței, curățați-vă fruntea prin mișcări circulare delicate înspre exterior.
- Curățați-vă nasul prin mișcări în sus și în jos pe o parte, apoi pe cealaltă. Curățați ușor și zona de sub ochi prin mișcări spre exterior - vă sugerăm să reduceți intensitatea pulsațiilor.



### 3. CLĂȚIȚI

Clățiți-vă și curățați-vă fața pentru a finaliza rutina de curățare de 1 minut. Apoi, aplicați produsele preferate de îngrijire a pielii, dacă este cazul.

Vă rugăm să rețineți faptul că, pentru a preveni suprautilizarea, dispozitivul LUNA™ mini 2 se va opri în mod automat dacă va fi lăsat să funcționeze mai mult de 3 minute.

**ATENȚIE:** Dacă simțiți o senzație de disconfort atunci când folosiți dispozitivul FOREO, întrerupeți utilizarea imediat și consultați un medic.

\*Bazate pe teste clinice, ale căror rezultate sunt disponibile la dosar.

## CURĂȚAREA DISPOZITIVULUI LUNA™ mini 2

Curățați întotdeauna bine dispozitivul LUNA™ 2 mini după utilizare. Spălați suprafețele periiilor cu apă și săpun, atunci clățiți cu apă caldă. Uscați-l cu o cârpă sau un prosop care nu lasă scame. Vă recomandăm să pulverizați dispozitivul cu Spray-ul de Curățare pentru Silicon al FOREO și să clățiți apoi cu apă caldă pentru a obține rezultate optime.

**NOTĂ:** Nu utilizați niciodată produse de curățare care conțin alcool, petrol sau acetonă, deoarece acestea pot irita pielea.

## ÎNCĂRCAREA

Dispozitivul dumneavoastră FOREO este reîncărcabil cu ajutorul încărcătorului inclus. O oră este suficientă pentru o încărcare completă, care asigură peste 5 luni de utilizare.

- Introduceți conectorul cu curent direct în portul de încărcare al dispozitivului LUNA™ mini 2.
- Introduceți fișa într-o priză de încărcare. Led-ul indicator al dispozitivului LUNA™ mini 2 va lumina intermitent, indicând faptul că bateria se încarcă. Atunci când este complet încărcată (după aproximativ 1 oră), led-ul indicator va lumina continuu.
- Atunci când nivelul bateriei este scăzut, led-ul indicator al dispozitivului dumneavoastră LUNA™ mini 2 va clipi cu o lumină de culoare albă.

**ATENȚIE:** Înainte de a încărca dispozitivul, asigurați-vă că portul de încărcare și încărcătorul nu au urme de apă sau reziduuri de loțiuni de curățare. Nu încărcați dispozitivul LUNA™ mini 2 în nicio locație în care acesta sau încărcătorul său s-ar putea scufunda în apă. NU utilizați dispozitivul dumneavoastră FOREO în timpul încărcării și nu îl încărcați mai mult de 24 de ore. Utilizați doar încărcătorul furnizat împreună cu dispozitivul dumneavoastră FOREO.

## IMPORTANT PENTRU O SIGURANȚĂ OPTIMĂ:

- Evitați utilizarea loțiunilor de curățare pe bază de argilă, pe bază de silicon sau granulații, loțiunile de exfoliere, deoarece acestea pot deteriora punctele de atingere moi din silicon ale dispozitivului.
- Dacă aveți orice probleme ale tenului sau probleme de natură medicală, vă rugăm să consultați un medic dermatolog înainte de utilizare.
- Curățarea tenului cu ajutorul dispozitivului LUNA™ mini 2 ar trebui să fie o experiență confortabilă - dacă simțiți o senzație de disconfort, întrerupeți imediat utilizarea și consultați un medic.
- Acordați o atenție deosebită curățării zonei de sub ochi și nu aduceți dispozitivul în contact cu pleoapele sau cu globul ocular.
- Din motive de igienă, vă recomandăm să nu folosiți în comun dispozitivul LUNA™ mini 2 cu nicio altă persoană.
- Nu lăsați dispozitivul LUNA™ mini 2 în lumina directă a soarelui și nu îl expuneți niciodată la temperaturi extrem de ridicate sau la apă fiartă.
- Este necesară supravegherea îndeaproape atunci când acest dispozitiv este utilizat de către sau în apropierea copiilor sau de către sau în apropierea persoanelor cu abilități fizice sau mentale reduse.
- Nu folosiți niciodată dispozitivul sau încărcătorul dacă sunt defecte și utilizați doar adaptorul furnizat de FOREO împreună cu dispozitivul.
- Întrerupeți utilizarea dacă acest produs pare a avea orice fel de defecțiune. Acest dispozitiv conține piese care nu pot fi reparate.
- Pentru a evita riscul apariției șocurilor electrice, acest dispozitiv trebuie să fie conectat doar la o sursă de alimentare cu împământare.
- Având în vedere eficiența rutinelor de curățare și anti-îmbătrânire ale FOREO, vă recomandăm să nu utilizați Modurile de Curățare și Anti-Îmbătrânire ale dispozitivului LUNA™ mini 2 pe durate mai mari de 3 minute la o utilizare.
- Utilizați acest dispozitiv doar în scopul vizat, așa cum este descris în acest manual.
- Gebruik dit apparaat alleen voor het beoogde gebruik zoals beschreven in deze handleiding.



## REPARAREA DEFECȚIUNILOR

### Led-ul nu luminează atunci când este conectat încărcătorul?

- Bateria este complet încărcată, pregătită pentru a vă asigura până la 450 de rutine complete de curățare și anti-îmbătrânire.
- Bateria este complet descărcată și are nevoie de câteva minute pentru a recunoaște cablul de încărcare.
- Cablul de încărcare nu este conectat corect. Verificați priza și portul de încărcare.

### Dispozitivul LUNA™ mini 2 nu se activează la apăsarea butonului central?

- Bateria este descărcată. Reîncărcați dispozitivul LUNA™ mini 2.
- Interfața este blocată. Deblocați-o apăsând simultan butoanele + și -.

### Dispozitivul LUNA™ mini 2 nu poate fi oprit și/ sau butoanele pentru interfață nu răspund la comenzi?

- Microprocesorul nu funcționează temporar. Conectați cablul de încărcare pentru ca funcția să revină la normal.

### Suprafețele din silicon ale dispozitivului LUNA™ mini 2 s-au degradat și au o textură lipicioasă ori cu bule?

- Înterupeți utilizarea. Siliconul este foarte durabil, dar se degradează în anumite condiții - consultați Secțiunile acestui manual privind Curățarea și Siguranța pentru a afla cum puteți preveni apariția acestei situații.

Dacă nu găsiți răspunsul la întrebarea dumneavoastră în secțiunea referitoare la repararea defecțiunilor sau dacă aveți orice alte întrebări referitoare la funcționarea dispozitivului dumneavoastră, vă rugăm să consultați secțiunea de Asistență Clienți a website-ului [www.foreo.com](http://www.foreo.com).

## TERMENI I CONDII AI GARANIEI

### ÎNREGISTRĂI GARANIA

Pentru a va activa Garania Limitată de 2 ani i Garania Calității de 10 ani înregistrați numărul transmis pe Cardul de Autenticitate FOREO pe [www.foreo.com](http://www.foreo.com) secțiunea Garanii i Retururi în dreptul Serviciului Clienți.

### GARANȚIE LIMITATĂ DE 2 ANI

FOREO oferă o garanție a acestui dispozitiv pe o perioadă de DOI (2) ANI de la data inițială a achiziției, pentru defecte datorate execuției sau materialelor necorespunzătoare. În cazul în care descoperiți un defect și notificați firma FOREO cu privire la aceasta în timpul perioadei de garanție, atunci FOREO, la propria sa discreție, va înlocui dispozitivul în mod gratuit.

Garanția acoperă piesele care afectează funcționarea dispozitivului. Aceasta NU acoperă deteriorarea pur estetică cauzată de uzură sau deteriorarea cauzată de accidente, utilizare necorespunzătoare sau neglijență. Orice încercare de a deschide sau dezasambla dispozitivul (sau accesoriile acestuia) va duce la anularea garanției.

Pentru orice revendicări în baza garanției, trebuie să fie furnizate dovezi rezonabile potrivit cărora data revendicării este cuprinsă în perioada de garanție. Din acest motiv, vă rugăm să păstrați chitanța de achiziție pe durata perioadei de garanție.

Pentru a revendica garanția, trebuie mai întâi să vă înregistrați și să vă autentificați în contul dumneavoastră de pe [www.foreo.com](http://www.foreo.com), apoi să selectați opțiunea de revendicare în baza garanției. Vă va fi transmis un număr de Autorizare a Returului Produsului (RMA) care trebuie să fie returnat împreună cu produsul FOREO la cel mai apropiat sediu FOREO. Costurile de transport nu sunt rambursabile. Acest angajament este suplimentar pe lângă drepturile dumneavoastră statutare ca și client și nu afectează acele drepturi în niciun fel.

### GARANIA CALITĂȚII DE 10 ANI

Ca i continuare a termenilor Garaniei Limitate FOREO de DOI (2) ani, Garania Calității de Zece (10) ani FOREO permite posesorilor sa cumpere un nou produs de pe [www.foreo.com](http://www.foreo.com) la 50% din preul de lista.

## INFORMAȚII PRIVIND ELIMINAREA

Eliminarea deșeurilor de echipamente electronice (aplicabilă în UE și în alte țări europene cu sisteme de colectare selectivă)



Simbolul pubela tăiată indică faptul că acest dispozitiv nu trebuie să fie tratat ca deșeu menajer, ci să fie dus la un centru de colectare corespunzător pentru reciclarea echipamentelor electronice și electrice. Asigurându-vă că acest dispozitiv este eliminat în mod corect, veți ajuta la prevenirea potențialelor consecințe negative asupra mediului și sănătății umane care ar putea fi cauzate de eliminarea incorectă a acestui produs. Reciclarea materialelor va ajuta de asemenea la păstrarea resurselor naturale. Pentru informații suplimentare referitoare la reciclarea dispozitivului dumneavoastră, vă rugăm să contactați serviciul dumneavoastră local de eliminare a deșeurilor ori să luați legătura cu reprezentanții locului de achiziție.

## SPECIFICATIES

MATERIALE:	Corp - silicon sigur & ABS
CULOARE:	Aquamarine/Fuchsia/Midnight/Pearl Pink/Sunflower Yellow
DIMENSIUNE:	75 x 80 x 28,5 mm
GREUTATE:	67g
BATERIE:	Li-ion 200mAh 3,7 V
ÎNCĂRCARE:	60 min
TIMP DE UTILIZARE:	până la 300 de utilizări
STANDBY:	90 de zile
FRECVENȚĂ:	125 Hz
NIVELUL MAXIM DE ZGOMOT:	50 dB
INTERFAȚĂ:	cu 3 butoane

**Precizari legale:** Utilizatorii acestui dispozitiv îl folosesc pe propriul risc. Nici FOREO nici comercianții săi nu își asuma nicio responsabilitate sau răspundere pentru orice rani sau daune, fizice sau de alta natură, care rezulta, direct sau indirect, din folosirea acestui dispozitiv. Mai mult, FOREO își rezerva dreptul de a revizui acest document și de a aduce modificări din când în când conținutului acestuia fără obligația de a notifica orice persoană de aceste revizii sau modificări. Pentru termeni, condiții și avertismente complete și actualizate, vă rugăm să consultați manualul complet al utilizatorului [www.foreo.com](http://www.foreo.com).

Modelului îi pot fi aduse îmbunătățiri fără o notificare prealabilă.

©2016 FOREO AB. TOATE DREPTURILE REZERVATE

DISTR. UE: FOREO AB, BIRGER JARLSGATAN 22, 114 34, STOCKHOLM, SUECIA

DISTR. SUA: FOREO INC., 3565 S. LAS VEGAS BLVD. #159, LAS VEGAS, NV 89109, USA

PROIECTAT ȘI DEZVOLTAT DE FOREO SUECIA.

FABRICAT DE FOREO AB