

FOREO



LUNA™ play

НАЙ-МАЛКИЯТ,
ИНОВАТИВЕН
УРЕД ЗА
ПОЧИСТВАНЕ!



ПОДРОБНО РЪКОВОДСТВО НА ПОТРЕБИТЕЛЯ

ПЪРВИ СЪПКИ

Поздравления за покупката на уреда за почистване на лице LUNA™ play T-Sonic™, с който ще разберете какво означава цялостната грижа за почистване на кожата на лицето. Преди да започнете да се радвате на ползите от нашата усъвършенствана технология за грижа за лицето в комфорта на дома си, отделете малко време, за да прочетете внимателно указанията в това ръководство.

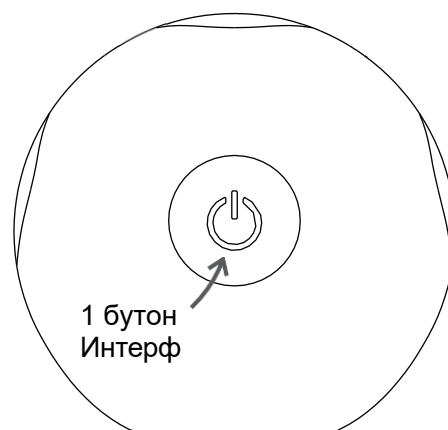
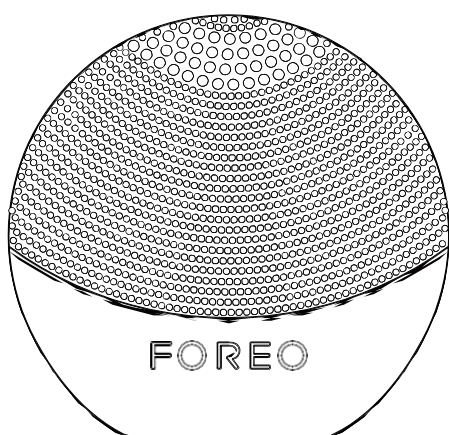
ПРОЧЕТЕТЕ ВСИЧКИ УКАЗАНИЯ ПРЕДИ УПОТРЕБА и използвайте този продукт само по предназначение, както е описано в ръководството.

⚠ ПРЕДУПРЕЖДЕНИЕ: НЕ Е РАЗРЕШЕНО МОДИФИЦИРАНЕ НА ОБОРУДВАНЕТО.

ОБЩ ПРЕГЛЕД НА LUNA™ play

LUNA™ play е революционно откритие за почистване на лице в компактен размер, съчетаващо иновативните T-Sonic™ пулсации с модерен дизайн на силиконовата четка за по-дълбоко и щадящо почистване. Когато са канализирани чрез меките силиконови точки за допир, T-Sonic™ пулсациите отстраняват предизвикващите възпаление замърсявания значително по-ефективно отколкото на ръка и оставят кожата по-чиста и сияйна. Дълбокото почистване спомага за отпушване и свиване на порите, като в същото време изглажда кожата и я прави по-мека.

Четка за почистване
на лицето

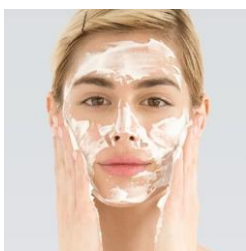


ИЗПОЛЗВАНЕ НА LUNA™ play

Подходяща за всякакъв тип кожа, четката с 2 зони на LUNA™ play има по-тънки точки за допир за деликатно почистване на чувствителна или нормална кожа и за по-широки участъци като бузите, както и по-плътни точки за допир в горната част за прецизно почистване и дълбоко почистване на участъци като Т-зоната. Препоръчваме почистване с LUNA™ play в продължение на 1 минута всяка сутрин и вечер.

РЕЖИМ „ПОЧИСТВАНЕ“

LUNA™ play отстранява 99,5% от замърсяванията и мазнините*, както и остатъците от грим и мъртвите клетки.



1. НАНАСЯНЕ НА ПРОДУКТ ЗА ПОЧИСТВАНЕ

Отстранете грима, намокрете LUNA™ play, а след това и лицето си и нанесете обичайния продукт за почистване. Включете LUNA™ play, като натиснете централния бутон.



2. ПОЧИСТЕТЕ СЛЕДНИТЕ УЧАСТЪЦИ:

- Почистете брадичката и едната буза с кръгови движения и повторете същото от другата страна.
- Като започнете от центъра, почистете челото с деликатни кръгови движения, насочени навън.
- Почистете носа, като плъзгате уреда нагоре и надолу от едната страна, а след това и от другата. Почистете внимателно зоната под очите, като използвате насочени навън движения.

Натиснете централния бутон още веднъж, за да изключите LUNA™ play.



3. ИЗПЛАКВАНЕ

Изплакнете и подсушете лицето си, за да приключите 1-минутната процедура за почистване. След това нанесете любимия си продукт за грижа за кожата, ако използвате такъв.

ВНИМАНИЕ: Ако усещате дискомфорт, докато използвате уреда FOREO, незабавно преустановете употребата и се консултирайте с лекар.

* Съгласно клинични тестове, непубликувани данни.

ПОЧИСТВАНЕ НА LUNA™ play

Винаги почиствайте внимателно LUNA™ play след всяка употреба. Измийте повърхността на четката с вода и сапун, след това изплакнете с топла вода. Подсушете с кърпа, която не оставя влакнца. Препоръчваме ви да напръскате уреда със спрея за почистване на силикон на FOREO, а след това да го изплакнете с топла вода за оптимални резултати.

БЕЛЕЖКА: Никога не използвайте почистващи препарати, съдържащи алкохол, петрол или ацетон, тъй като могат да предизвикат дразнене на кожата.

ВАЖНО

ЗА ОПТИМАЛНА БЕЗОПАСНОСТ:

- Избягвайте базирани на глина, силикон или микрочастици продукти за почистване, ексфолианти или скраб, защото могат да повредят меките силиконови точки за допир на LUNA™ play.
- Ако имате проблеми с кожата или проблеми от медицински характер, преди употреба се консултирайте с дерматолог.
- Почистването с LUNA™ play трябва да е приятно – ако усещате дискомфорт, незабавно преустановете употребата и се консултирайте с лекар.
- Бъдете особено внимателни, когато почиствате с уреда в зоната под очите и не го доближавайте до клепачите или до самото око.
- По хигиенни причини не препоръчваме използването на LUNA™ play от повече от един човек.
- Не оставяйте LUNA™ play на пряка слънчева светлина и никога не го излагайте на прекомерна топлина или кипяща вода.
- Изисква се стриктен контрол, когато уредът се използва от деца, върху деца или в близост до тях, както и от лица с ограничени физически и психически способности.
- Преустановете употребата, ако продуктът изглежда повреден. Този продукт не съдържа обслужваеми части.
- Предвид ефикасността на процедурата за почистване на FOREO препоръчваме LUNA™ play да не се използва за по-дълго от 3 минути наведнъж.
- Използвайте уреда само по предназначение и според инструкциите в ръководството.

Ако не намирате отговор на конкретен въпрос в раздела за отстраняване на неизправности или ако имате допълнителни въпроси във връзка с работата на уреда, посетете раздел „Обслужване на клиенти“ на www.foreo.com.

ИНФОРМАЦИЯ ЗА ИЗХВЪРЛЯНЕ

Изхвърляне на старо електронно оборудване (съгласно изискванията на ЕС и други европейски държави чрез системи за разделно събиране на отпадъци).



Символът „кошче за боклук, зачертано с кръст“ означава, че този уред не може да се изхвърля заедно с битовите отпадъци, а трябва да се отнесе в пункт за събиране на електрическо и електронно оборудване за рециклиране. Като изхвърлите уреда според изискванията, вие помагате да се намалят потенциалните негативни последици върху околната среда и човешкото здраве, които могат да бъдат предизвикани от неправилното изхвърляне на продукта. Рециклирането на материалите спомага за опазване на природните ресурси.

За повече информация относно рециклирането на уреда се свържете с фирмата за битови отпадъци, която обслужва района ви, или с търговеца, от който сте го закупили.

СПЕЦИФИКАЦИИ

МАТЕРИАЛИ:	Силикон и ABS безопасни за тялото
ЦВЯТ:	Перлено розов/червеникаво лилав/аквамарин/слънчогледово жълт/среднощно черен/мента/лилав
РАЗМЕР:	50 x 45 мм
ТЕГЛО:	42,7 г
БАТЕРИЯ:	Pairdeer LR1 1,5V
УПОТРЕБА:	до 100 използвания
В РЕЖИМ НА ГОТОВНОСТ:	100 дни
ЧЕСТОТА:	120 Hz
МАКС. НИВО НА ШУМ:	<60 dB dB
ИНТЕРФЕЙС:	1 бутон

Отказ от отговорност: Потребителите на този уред го използват на собствен риск. Нито FOREO, нито търговците на фирмата носят отговорност за наранявания и щети, физически или под друга форма, предизвикани, пряко или косвено, от употребата на този уред. FOREO си запазва правото да изменя тази публикация и да прави периодични промени в съдържанието ѝ, без да се задължава да уведомява когото и да било за измененията или промените, които прави.

С цел усъвършенстване моделът може да бъде променен без предупреждение.

©2016 FOREO AB. ВСИЧКИ ПРАВА ЗАПАЗЕНИ.

ВНОСИТЕЛ И ДИСТРИБУТОР В ЕС: FOREO AB, BIRGER JARLSGATAN 22, 114 34 СТОКХОЛМ, ШВЕЦИЯ,
ВНОСИТЕЛ И ДИСТРИБУТОР В САЩ: FOREO INC., 3565 S. LAS VEGAS BLVD. #159, ЛАС ВЕГАС, NV
89109, САЩ, ПРОИЗВЕДЕН ОТ FOREO AB
ПРОЕКТИРАН И СЪЗДАДЕН ОТ FOREO SWEDEN
www.foreo.com