

FOREO



LUNA™ play

DAS KLEINSTE INNOVATIVE
GESICHTSREINIGUNGSGERÄT!

VOLLSTÄNDIGE BEDIENUNGSANLEITUNG

ERSTE SCHRITTE

Herzlichen Glückwunsch zum ersten Schritt in Richtung makellos schöner Haut – mit der effektiven Gesichtereinigung durch LUNA™ play. Bevor Sie beginnen, all die Vorteile unserer anspruchsvollen Hautpflege-Technologie zu Hause zu genießen, nehmen Sie sich bitte einen Moment Zeit für diese Anleitung.

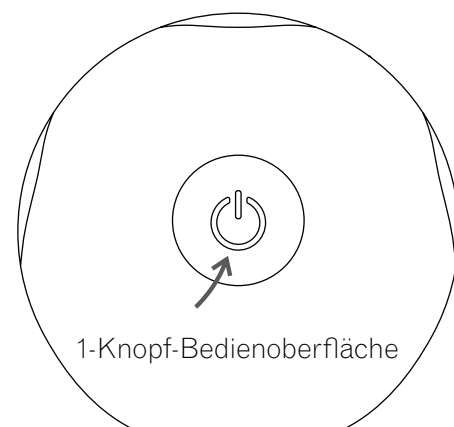
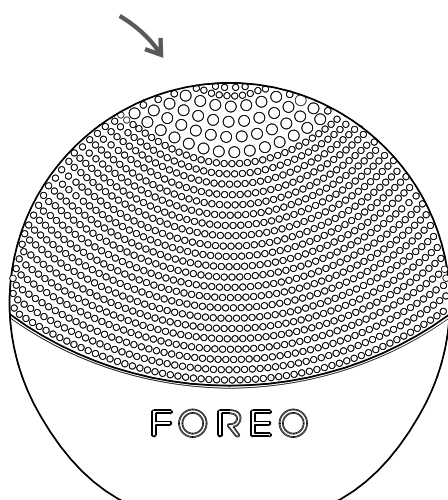
BITTE LESEN SIE DIESE ANLEITUNG SORGFÄLTIG DURCH und verwenden Sie das Produkt nur, wie in dieser Bedienungsanleitung beschrieben.

⚠️ WARNUNG: EINE VERÄNDERUNG DIESES GERÄTES IST NICHT ERLAUBT

LUNA™ play ÜBERSICHT

Mit der LUNA™ play beginnt eine Revolution in der Gesichtspflege. Dank ihrer kompakten Größe und FOREO's bahnbrechenden T-Sonic™ Pulsationen im innovativen Silikondesign, genießen Sie eine noch tiefere und schonendere Reinigung. T-Sonic™ Pulsationen werden durch sanfte Silikonborsten geleitet und entfernen Verunreinigungen viel effektiver als eine Reinigung per Hand. Sie erhalten eine klarere und strahlendere Haut. Diese Tiefenreinigung reinigt und verkleinert die Sichtbarkeit der Poren, glättet und verfeinert die Hauttextur.

Reinigungsfläche

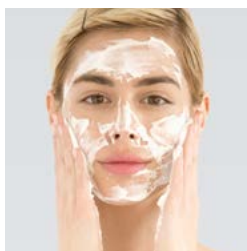


SO BENUTZEN SIE IHRE LUNA™ play

Geeignet für alle Hauttypen. Die LUNA™ play 2-Zonen-Bürste verfügt an der Vorderseite über dünnere Silikonkuppen zur sanften Reinigung empfindlicher oder normaler Hautpartien und größerer Gesichtsbereiche, wie z. B. an den Wangen. Die dickeren Silikonkuppen im oberen Bereich sorgen für die Präzisions- und Tiefenreinigung von Gesichtsbereichen, wie z. B. der T-Zone. Wir empfehlen eine Anwendungszeit von 1 Minute jeden Morgen und Abend.

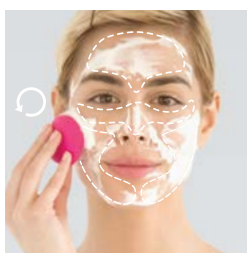
REINIGUNGSMODUS

Die LUNA™ play entfernt 99,5 % an Schmutz und Öl* sowie Make-up-Rückstände und abgestorbene Hautzellen.



1. REINIGUNGSMITTEL AUFTRAGEN

Entfernen Sie Ihr Make-up, feuchten Sie die LUNA™ play an und verwenden Sie Ihr gewöhnliches Reinigungsmittel. Aktivieren Sie den Reinigungsmodus Ihrer LUNA™ play, indem Sie einmal den Zentralknopf drücken.



2. REINIGEN SIE DIE FOLGENDEN GESICHTSZONEN:

- Reinigen Sie Kinn und Wangen in kreisenden Bewegungen, dann wechseln Sie zur anderen Gesichtshälfte und wiederholen Sie den Vorgang.
 - Reinigen Sie Ihre Stirn. Beginnen Sie von der Mitte aus mit sanften, nach außen kreisenden Bewegungen.
 - Reinigen Sie eine Seite der Nase mit sanften Auf- und Abwärtsbewegungen und wechseln Sie dann auf die andere Seite der Nase. Reinigen Sie dann vorsichtig die Region unter den Augen mit (nach außen) kreisenden Bewegungen.
- Drücken Sie den Zentralknopf ein weiteres Mal, um die LUNA™ play auszuschalten.



3. ABSPÜLEN

Spülen und trocknen Sie Ihr Gesicht, um die Reinigung abzuschließen. Tragen Sie Ihre gewohnte Tagespflege auf.

VORSICHT: Sollten bei Ihnen mit dem FOREO Gerät Beschwerden auftreten, beenden Sie bitte sofort die Anwendung und konsultieren Sie Ihren Arzt.

*Basierend auf klinischen Tests, nachweisbare Ergebnisse.

REINIGUNG IHRER LUNA™ play

Reinigen Sie die LUNA™ play nach jedem Gebrauch sorgfältig. Waschen Sie die Bürstenoberfläche mit Wasser und Seife, dann mit warmen Wasser abspülen. Tupfen Sie das Gerät mit einem flusenfreien Tuch trocken. Für optimale Pflege empfehlen wir die Verwendung von FOREO's Silikon-Reinigungsspray und anschließendes Abspülen.

ANMERKUNG: Verwenden Sie niemals Reinigungsmittel, die Alkohol, Benzin oder Aceton enthalten, dies kann zu Hautirritationen führen.

WICHTIG FÜR OPTIMALE SICHERHEIT

- Vermeiden Sie Pflegeprodukte, die auf Tonerde oder Silikon basieren oder körnige Reinigungsmittel, da diese die Silikonborsten der LUNA™ play beschädigen können.
- Wenn Sie an einer Hauterkrankung leiden oder medizinische Bedenken haben, empfehlen wir Ihnen vor dem Gebrauch Ihren Hautarzt zu konsultieren.
- Die Reinigung mit der LUNA™ play sollte sehr angenehm sein – sollten Sie irgendwelche Beschwerden verspüren, unterbrechen Sie bitte sofort die Anwendung und konsultieren Sie einen Arzt.
- Die Region unter den Augen sollte mit großer Vorsicht gereinigt werden, vermeiden Sie Kontakt mit den Augenlidern und dem Auge.
- Aus hygienischen Gründen empfehlen wir, dass die LUNA™ play ausschließlich von einer Person benutzt wird.
- Setzen Sie die LUNA™ play nicht längerer, direkter Sonneneinstrahlung, extremer Hitze oder kochendem Wasser aus.
- Besondere Aufmerksamkeit ist nötig, wenn das Gerät von oder in der Nähe von Kindern oder Personen mit eingeschränkten physischen, sensorischen oder geistigen Fähigkeiten verwendet wird.
- Verwenden Sie das Gerät nicht, wenn es in irgendeiner Weise beschädigt ist. Dieses Produkt enthält keine zu wartenden Teile.
- Für ein optimales Ergebnis der FOREO Reinigungsroutine verwenden Sie die LUNA™ play nicht länger als 3 Minuten.
- Benutzen Sie das Gerät nur für den vorgesehenen Verwendungszweck entsprechend der Beschreibung in der Bedienungsanleitung.

Sollten Sie hier auf Ihre Fragen keine Antwort finden oder weitere Fragen zum Betrieb des Gerätes haben, besuchen Sie bitte den Bereich Kundenservice unter www.foreo.com.

HINWEISE ZUR ENTSORGUNG

Entsorgung von elektronischen Altgeräten (als Sondermüll entsprechend den in der EU und anderen europäischen Ländern gültigen Vorschriften).



Das durchgestrichene Müllcontainersymbol bedeutet, dass dieses Produkt nicht zusammen mit dem Hausmüll entsorgt werden darf, sondern zu der betreffenden Wertstoffsammelstelle zur Wiederverwertung elektrischer und elektronischer Geräte gebracht werden muss. Durch die fachgerechte Entsorgung dieses Gerätes helfen Sie eventuelle negative Folgen für die Umwelt und die menschliche Gesundheit zu vermeiden, die durch unsachgemäße Entsorgung des Produkts verursacht werden könnten. Das Recyclen der verwendeten Materialien hilft außerdem, die natürlichen Rohstoffquellen zu erhalten.

Falls Sie weitere Informationen zur Abfallverwertung Ihres Gerätes wünschen, kontaktieren Sie bitte Ihr lokales Entsorgungsunternehmen oder den Verkäufer dieses Gerätes.

PRODUKTBESCHREIBUNG

MATERIALIEN:	körperfreundliches Silikon & ABS
FARBE:	Pearl Pink/Fuchsia/Aquamarine/Sunflower Yellow/Midnight/Mint/Purple
GRÖßE:	50 x 45 mm
GEWICHT:	42.7 g
BATTERIE:	Pairdeer LR1 1,5V
BENUTZUNGSDAUER:	bis zu 100 Mal
STANDBY:	100 Tage
FREQUENZ:	120 Hz
MAX.SCHALLPEGEL:	<60 dB
BEDIENBEREICH:	1 Knopf

Haftungsausschluss: Die Verwendung dieses Produktes geschieht auf eigene Gefahr. Weder FOREO noch seine Einzelhändler übernehmen eine Haftung für jegliche Art von Verletzungen oder Schäden, körperlicher- oder anderer Art, die direkt oder indirekt mit der Benutzung dieses Gerätes zusammenhängen. FOREO behält sich das Recht vor, diese Veröffentlichung zu überarbeiten, ohne verpflichtet zu sein, irgendwelche Personen über eine solche Überarbeitung zu informieren.

Verbesserungen des Produktes können ohne Vorankündigung erfolgen.

©2016 FOREO AB. ALLE RECHTE VORBEHALTEN.
IMPORTEUR UND GROSSHÄNDLER IN DER EU: FOREO AB,
BIRGER JARLSGATAN 22, 114 34 STOCKHOLM, SCHWEDEN.
IMPORTEUR UND GROSSHÄNDLER IN DEN USA: FOREO INC.,
3565 S. LAS VEGAS BLVD. #159, LAS VEGAS, NV 89109, USA
HERGESTELLT FÜR FOREO AB
ENTWORFEN UND ENTWICKELT VON FOREO SCHWEDEN.
www.foreo.com