

# FOREO



LUNA™ play

CEL MAI MIC ȘI  
INOVATOR DISPOZITIV  
DE CURĂȚARE!



# MANUAL DE UTILIZARE COMPLET

---

## CUM SĂ ÎNCEPEȚI

Felicitări pentru că ați făcut primul pas spre a descoperi ce înseamnă o rutină de curățare achiziționând dispozitivul de curățare facială LUNA™ play T-Sonic™. Înainte de a începe să vă bucurați de toate beneficiile tehnologiei sofisticate de îngrijire a pielii în propriul cămin, vă rugăm să vă rezervați câteva momente pentru a citi cu atenție instrucțiunile din acest manual.

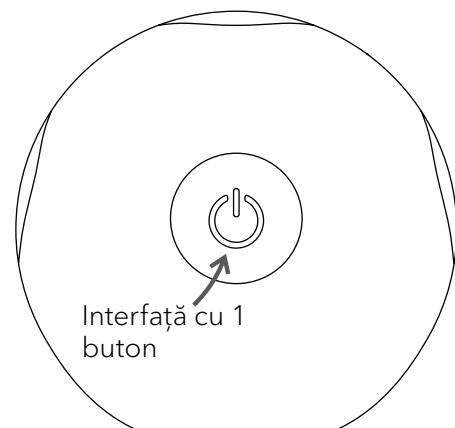
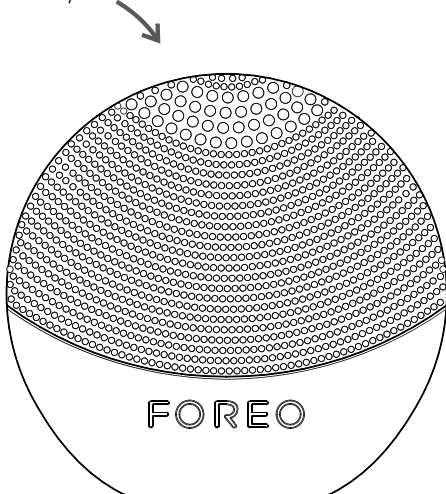
Vă rugăm să **CITIȚI TOATE INSTRUCȚIUNILE ÎNAINTE DE UTILIZARE** și să utilizați acest produs doar în scopul său vizat, așa cum este descris în acest manual.

⚠ **ATENȚIE:** NU ESTE PERMISĂ MODIFICAREA ACESTUI DISPOZITIV.

## PREZENTARE GENERALĂ A DISPOZITIVULUI LUNA™ play

Dispozitivul LUNA™ play marchează începutul unei revoluții în ceea ce privește curățarea facială datorită dimensiunii sale mici, combinând pulsațiile inovatoare T-Sonic™ ale FOREO cu o perie inovatoare din silicon pentru o curățare mai delicată în profunzime. Atunci când sunt direcționate prin intermediul punctelor de atingere netede din silicon, pulsațiile T-Sonic™ îndepărtează impuritățile care cauzează roșeața tenului, mult mai eficient decât în cazul spălării obișnuite a tenului, conferind pielii un aspect mai luminos și mai strălucitor. Curățarea în profunzime deblochează porii și reduce vizibilitatea acestora, îmbunătățind și netezind textura tenului dumneavoastră.

Suprafața periei de curățare

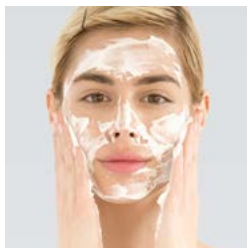


## UTILIZAREA DISPOZITIVULUI LUNA™ play

Fiind potrivită tuturor tipurilor de ten, peria cu 2 zone a dispozitivului LUNA™ play are puncte de atingere mai subțiri pentru curățarea delicată a tenului sensibil sau normal și a zonelor mai mari precum obrazii, și puncte de atingere mai groase în partea de sus pentru o curățarea de precizie și pentru curățarea în profunzime a zonelor precum zona T. Vă recomandăm să utilizați dispozitivul LUNA™ play timp de 1 minut în fiecare dimineață și în fiecare seară.

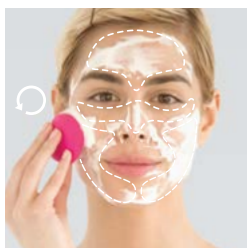
## MODUL DE CURĂȚARE

Dispozitivul LUNA™ play îndepărtează impuritățile și grăsimea, precum și urmele de machiaj și celulele moarte în proporție de 99,5\*.



### 1. APLICAȚI LOȚIUNEA DE CURĂȚARE

Îndepărtați complet machiajul, umeziți dispozitivul LUNA™ play, apoi umeziți-vă fața și aplicați produsul dumneavoastră de curățare obișnuit. Porniți dispozitivul dumneavoastră LUNA™ play apăsând o dată butonul central.



### 2. CURĂȚAȚI URMĂTOARELE ZONE:

- Curățați-vă bărbia și obrazii prin mișcări circulare și repetați pe cealaltă parte.
- Începând din partea centrală a feței, curățați-vă fruntea prin mișcări circulare delicate înspre exterior.
- Curățați-vă nasul prin mișcări în sus și în jos pe o parte, apoi pe cealaltă. Curățați ușor și zona de sub ochi prin mișcări spre exterior - vă sugerăm să reduceți intensitatea pulsațiilor.

Apăsați butonul central încă o dată pentru a opri dispozitivul LUNA™ play.



### 3. CLĂȚIȚI

Clățiți-vă și curățați-vă fața pentru a finaliza rutina de curățare de 1 minut. Apoi, aplicați produsele preferate de îngrijire a pielii, dacă este cazul.

**ATENȚIE:** Dacă simțiți o senzație de disconfort atunci când folosiți dispozitivul FOREO, întrerupeți utilizarea imediat și consultați un medic.

*\*Bazate pe teste clinice, ale căror rezultate sunt disponibile la dosar.*

## CURĂȚAREA DISPOZITIVULUI LUNA™ play

Curățați întotdeauna bine dispozitivul LUNA™ play după utilizare. Spălați suprafețele periilor cu apă și săpun, atunci clătiți cu apă caldă. Uscați-l cu o cârpă sau un prosop care nu lasă scame. Vă recomandăm să pulverizați dispozitivul cu Spray-ul de Curățare pentru Silicon al FOREO și să clătiți apoi cu apă caldă pentru a obține rezultate optime.

**NOTĂ:** Nu utilizați niciodată produse de curățare care conțin alcool, petrol sau acetonă, deoarece acestea pot irita pielea.

## IMPORTANT

### PENTRU O SIGURANȚĂ OPTIMĂ:

- Evitați utilizarea loțiunilor de curățare pe bază de argilă, pe bază de silicon sau granulații, loțiunile de exfoliere, deoarece acestea pot deteriora punctele de atingere moi din silicon ale dispozitivului LUNA™ play.
- Dacă aveți orice probleme ale tenului sau probleme de natură medicală, vă rugăm să consultați un medic dermatolog înainte de utilizare.
- Curățarea tenului cu ajutorul dispozitivului LUNA™ play ar trebui să fie o experiență confortabilă - dacă simțiți o senzație de disconfort, întrerupeți imediat utilizarea și consultați un medic.
- Acordați o atenție deosebită curățării zonei de sub ochi și nu aduceți dispozitivul în contact cu pleoapele sau cu globul ocular.
- Din motive de igienă, vă recomandăm să nu folosiți în comun dispozitivul LUNA™ play cu nicio altă persoană.
- Nu lăsați dispozitivul LUNA™ play în lumina directă a soarelui și nu îl expuneți niciodată la temperaturi extrem de ridicate sau la apă fiartă.
- Este necesară supravegherea îndeaproape atunci când acest dispozitiv este utilizat de către sau în apropierea copiilor sau de către sau în apropierea persoanelor cu abilități fizice sau mentale reduse.
- Întrerupeți utilizarea dacă acest produs pare a avea orice fel de defecțiune. Acest dispozitiv conține piese care nu pot fi reparate.
- Având în vedere eficiența rutinelor de curățare și anti-îmbătrânire ale FOREO, vă recomandăm să nu utilizați Modurile de Curățare și Anti-Îmbătrânire ale dispozitivului LUNA™ play pe durate mai mari de 3 minute la o utilizare.
- Utilizați acest dispozitiv doar în scopul vizat, așa cum este descris în acest manual.

Dacă nu găsiți răspunsul la întrebarea dumneavoastră în secțiunea referitoare la repararea defecțiunilor sau dacă aveți orice alte întrebări referitoare la funcționarea dispozitivului dumneavoastră, vă rugăm să consultați secțiunea de Asistență Clienți a website-ului [www.foreo.com](http://www.foreo.com).

## INFORMAȚII PRIVIND ELIMINAREA

Eliminarea deșeurilor de echipamente electronice (aplicabilă în UE și în alte țări europene cu sisteme de colectare selectivă).



Simbolul pubela tăiată indică faptul că acest dispozitiv nu trebuie să fie tratat ca deșeu menajer, ci să fie dus la un centru de colectare corespunzător pentru reciclarea echipamentelor electronice și electrice. Asigurându-vă că acest dispozitiv este eliminat în mod corect, veți ajuta la prevenirea potențialelor consecințe negative asupra mediului și sănătății umane care ar putea fi cauzate de eliminarea incorectă a acestui produs. Reciclarea materialelor va ajuta de asemenea la păstrarea resurselor naturale.

Pentru informații suplimentare referitoare la reciclarea dispozitivului dumneavoastră, vă rugăm să contactați serviciul dumneavoastră local de eliminare a deșeurilor ori să luați legătura cu reprezentanții locului de achiziție.

## SPECIFICAȚII

<b>MATERIALE:</b>	Corp - silicon sigur & ABS
<b>CULOARE:</b>	Roz perlat/ Fucsia/ Acvamarin/ Galben floarea-soarelui/ Miezul nopții/ Verde mentă/ Mov
<b>DIMENSIUNE:</b>	50 x 45 mm
<b>GREUTATE:</b>	42.7 g
<b>BATERIE:</b>	Pairdeer LR1 1,5V
<b>UTILIZARE:</b>	până la 100 de utilizări
<b>STANDBY:</b>	100 de zile
<b>FRECVENȚĂ:</b>	120 Hz
<b>NIVELUL MAX. DE ZGOMOT:</b>	<60

**LIMITAREA RĂSPUNDERII:** FOREO își rezervă dreptul de a revizui această publicație și de a face modificări ale conținutului acesteia din timp în timp, fără obligația de notificare a niciunei persoane cu privire la aceste revizuri sau modificări. Pentru termenii, condițiile și notificările complete și actuale, vă rugăm să consultați manualul de utilizare complet accesând [www.foreo.com](http://www.foreo.com).

Ar putea fi aduse modificări și îmbunătățiri modelului fără nicio notificare.

©2016 FOREO AB. TOATE DREPTURILE REZERVATE.  
IMPORTATOR ȘI DISTRIBUTOR ÎN UE: FOREO AB,  
BIRGER JARLSGATAN 22, 114 34 STOCKHOLM, SUECIA  
IMPORTATOR ȘI DISTRIBUTOR ÎN SUA: FOREO INC.,  
3565 S. LAS VEGAS BLVD. #159, LAS VEGAS, NV 89109, USA  
FABRICAT PENTRU FOREO AB  
PROIECTAT ȘI DEZVOLTAT DE FOREO SUECIA.  
[www.foreo.com](http://www.foreo.com)